

Пожарная ситуация в России по спутниковым данным

(обзор ситуации за 20.04.2012)

Всего за сутки 20.04.2012 на территории Российской Федерации (на всех видах территорий, включая сельскохозяйственные земли) по данным спутников Terra и Aqua наблюдалось **603 природных пожара** с активным горением, на которых было зарегистрировано **1676 горячих точек**.

В том числе было зарегистрировано **309 активных пожара, затрагивающих территории, покрытые лесом (1075 горячих точек)**.

Максимальное число пожаров наблюдалось в Хабаровском крае (85). На них было зарегистрировано 359 горячие точки.

По предварительной оценке огнем могло быть затронуто около 44 тыс га территории, покрытой лесом.

Для сравнения: 20.04.2011 года на территории России всего наблюдалось **613 природных пожаров**, на которых было зарегистрировано 1760 горячих точек. Из них пожаров, затронувших территорию, покрытую лесом, было 333, на которых были детектированы 1168 горячих точек.

Максимальное число активных пожаров наблюдалось в Сибирском федеральном округе (438), в том числе, на территории Красноярского края (252). На них было зарегистрировано 1346 (Сибирский федеральный округ) и 768 (Красноярский край) горячих точек.

Огнем было затронуто около 15 тыс га территории, покрытой лесом.

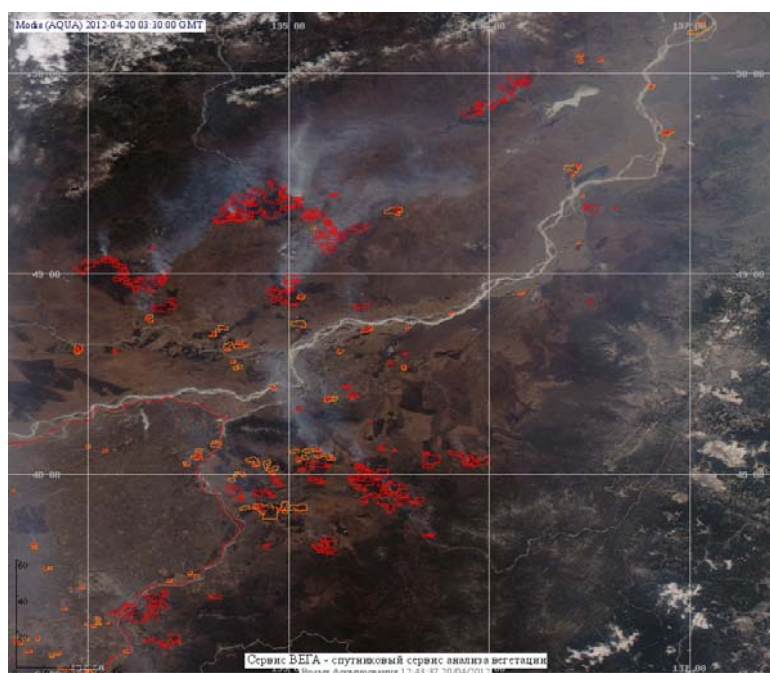


Рис. 1 Пожарная обстановка в Хабаровском крае

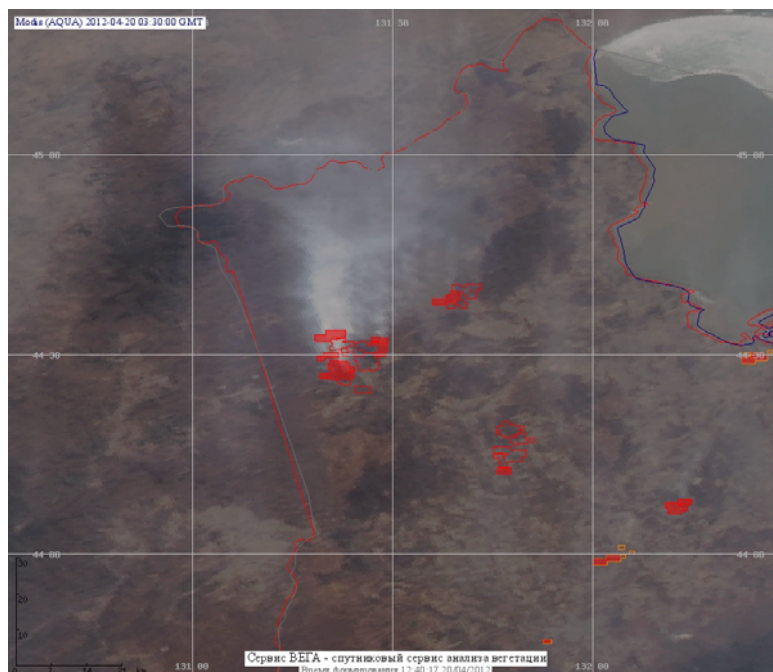


Рис. 2 Пожары в Приморском крае

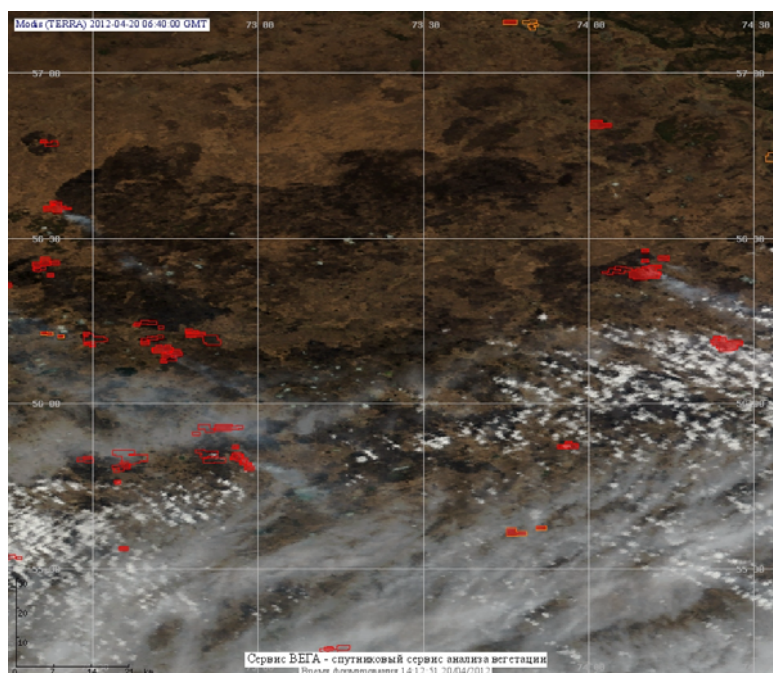


Рис. 3 Пожары в Омской области

(Информация подготовлена на основе данных центров приема НИЦ "Планета" (<http://planet.iitp.ru/index1.html>), спутникового сервиса ВЕГА (<http://vega.smislab.ru/>) и открытых зарубежных источников)