

Пожарная ситуация в России по спутниковым данным

(обзор ситуации за 08.06.2012)

Всего за сутки 08.06.2012 на территории Российской Федерации (на всех видах территорий, включая сельскохозяйственные земли) по данным спутников Terra и Aqua наблюдалось **247 природный пожар** с активным горением, на которых было зарегистрировано **1223 горячие точки**.

В том числе было зарегистрировано **200 активных пожаров, затрагивающих территории, покрытые лесом (1109 горячих точек)**.

Максимальное число пожаров наблюдалось в Хабаровском крае (60). На них было зарегистрировано 357 горячих точек.

По предварительной оценке огнем могло быть затронуто около 22 тыс га территории, покрытой лесом.

Для сравнения: 08.06.2011 года на территории России всего наблюдалось **363 природных пожара**, на которых было зарегистрировано 1603 горячие точки. Из них пожаров, затронувших территорию, покрытую лесом, было 304, на которых было детектировано 1485 горячих точек.

Максимальное число активных пожаров наблюдалось в Сибирском федеральном округе (189), в том числе, на территории Красноярского края (75). На них было зарегистрировано 712 (Сибирский федеральный округ) и 310 (Красноярский край) горячих точек.

Огнем было затронуто около 39 тыс га территории, покрытой лесом.

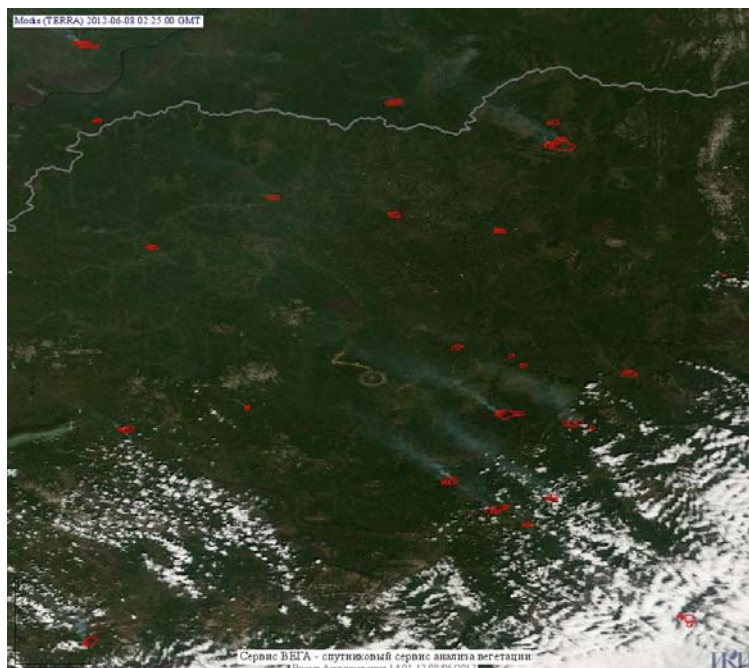


Рис. 1 Пожарная обстановка на севере Хабаровского края

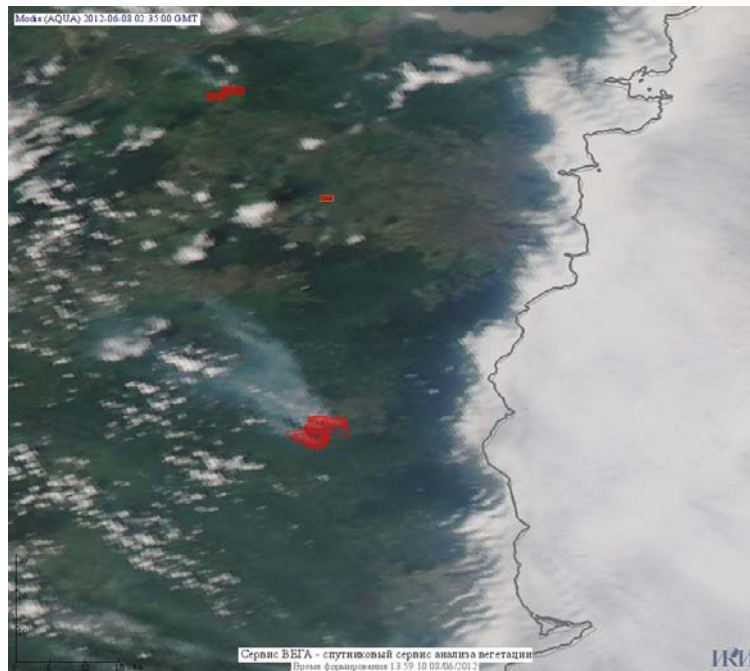


Рис. 2 Пожары в Хабаровском крае

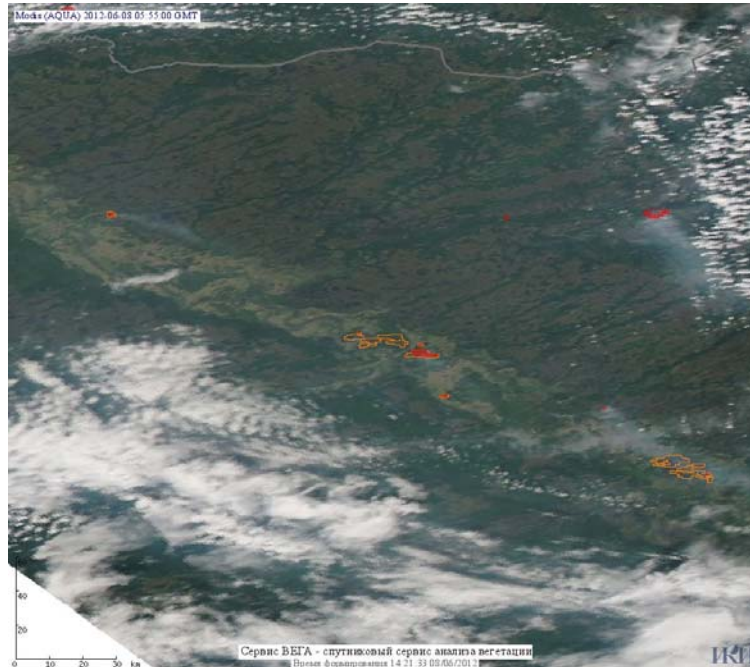


Рис. 3 Пожар в Томской области

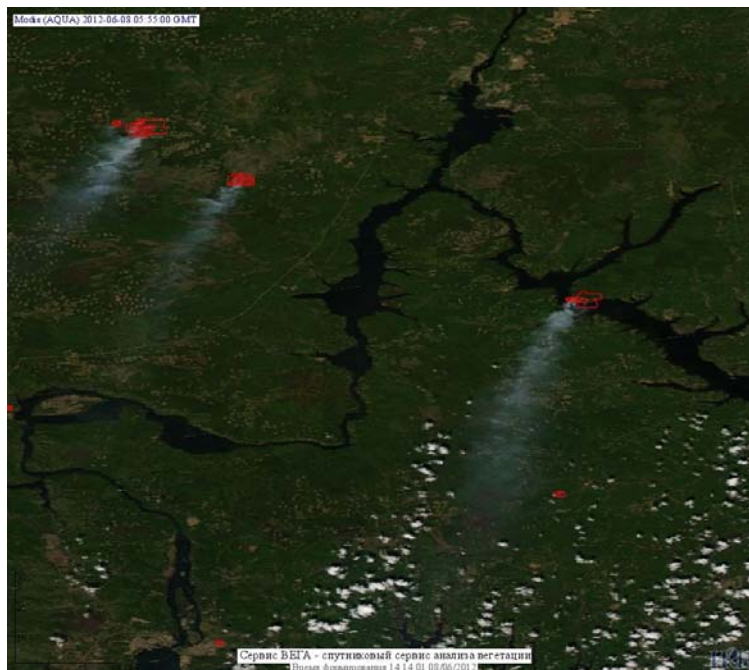


Рис. 4 Пожары в Иркутской области

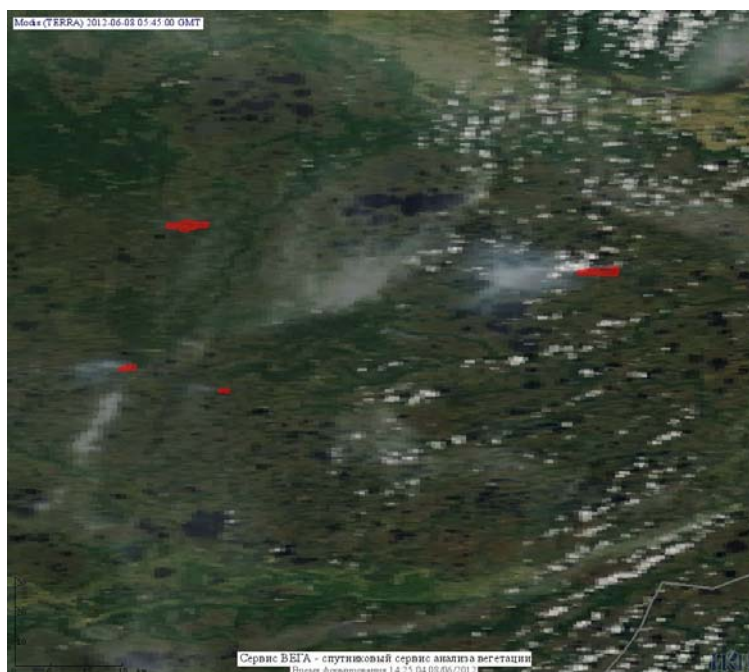


Рис. 5 Пожары в Ханты-Мансийском автономном округе (Югра)

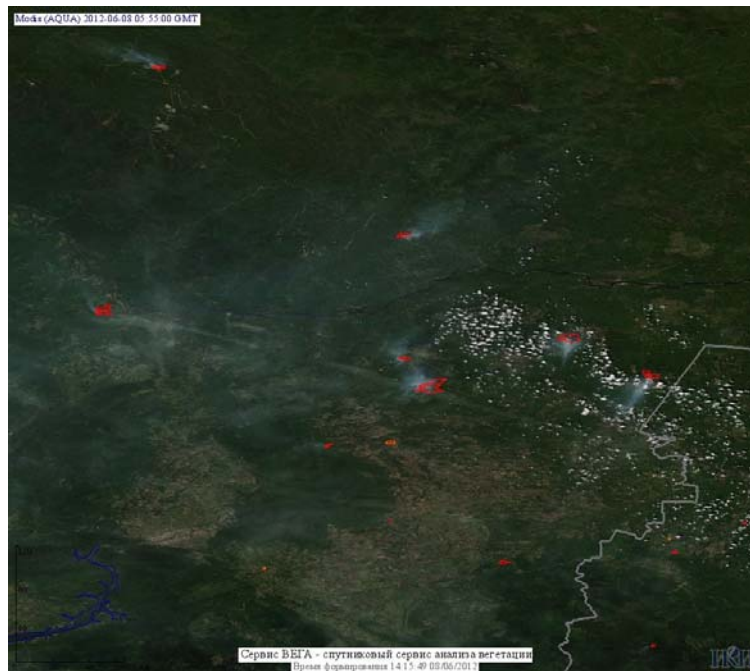


Рис. 6 Пожары в Красноярском крае

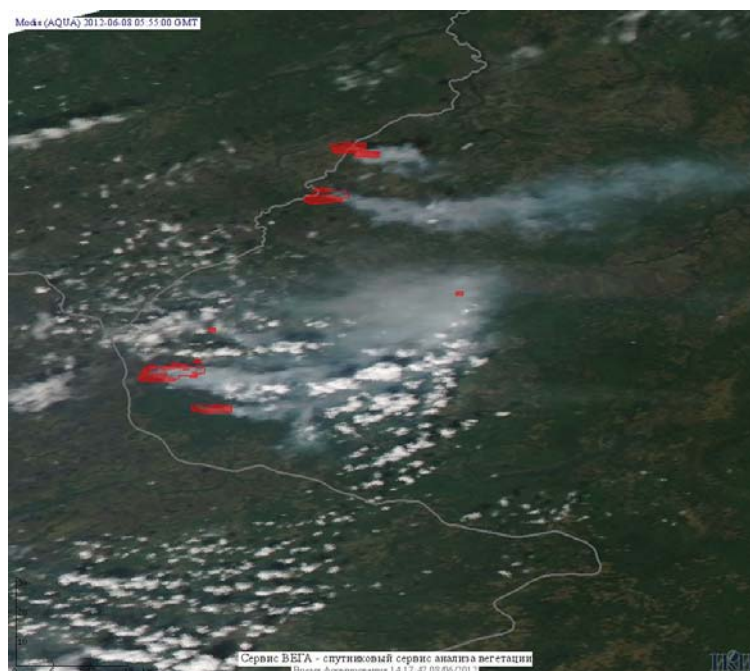


Рис. 7 Пожары на западе Красноярского края

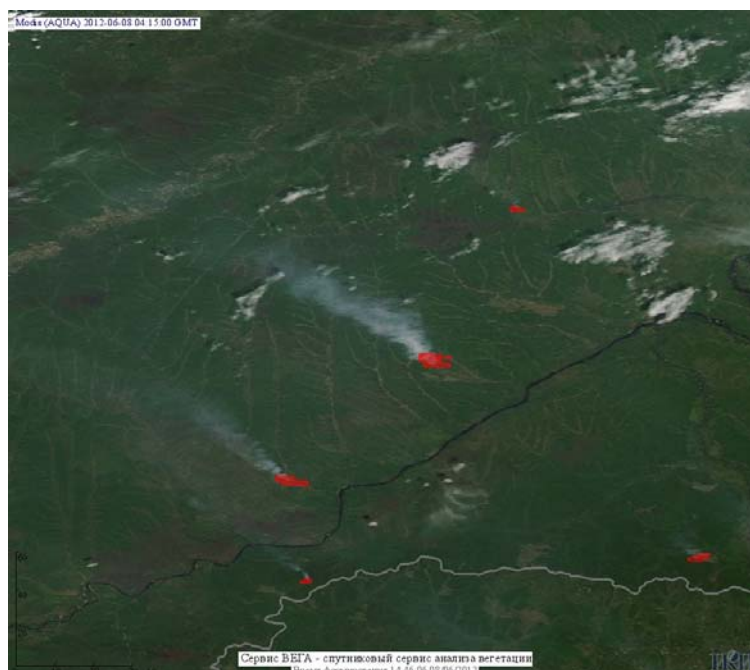


Рис. 8 Пожары в Республике Саха (Якутия)

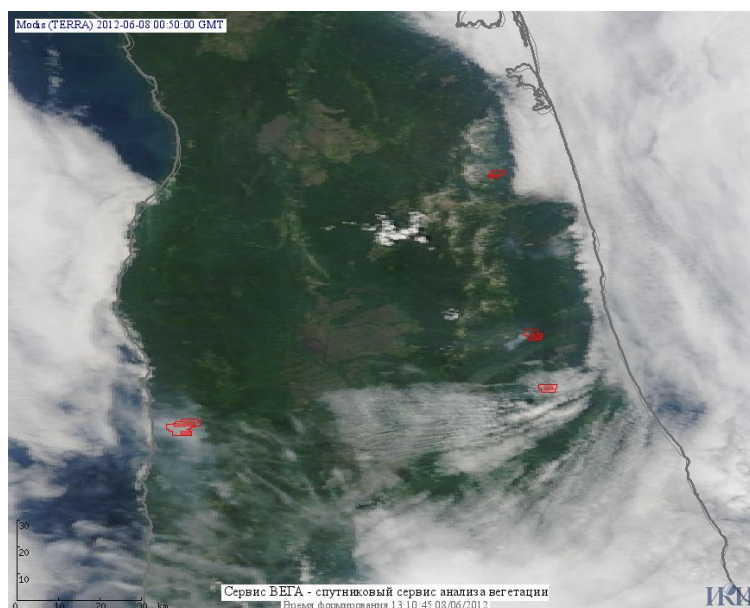


Рис. 9 Пожары в Сахалинской области

(Информация подготовлена на основе данных центров приема НИЦ "Планета" (<http://planet.iitp.ru/index1.html>), спутникового сервиса ВЕГА (<http://vega.smislab.ru/>) и открытых зарубежных источников)