

Пожарная ситуация в России по спутниковым данным

(обзор ситуации за 10.06.2012)

Всего за сутки 10.06.2012 на территории Российской Федерации (на всех видах территорий, включая сельскохозяйственные земли) по данным спутников Terra и Aqua наблюдалось **302 природных пожара** с активным горением, на которых было зарегистрировано **1345 горячих точек**.

В том числе было зарегистрировано **238 активных пожаров, затрагивающих территории, покрытые лесом (1167 горячих точек)**.

Максимальное число пожаров наблюдалось в Хабаровском крае (62). На них было зарегистрировано 364 горячие точки.

По предварительной оценке огнем могло быть затронуто около 19 тыс га территории, покрытой лесом.

Для сравнения: 10.06.2011 года на территории России всего наблюдалось **389 природных пожаров**, на которых было зарегистрировано 1914 горячих точек. Из них пожаров, затронувших территорию, покрытую лесом, было 352, на которых было детектировано 1865 горячих точек.

Максимальное число активных пожаров наблюдалось в Сибирском федеральном округе (269), в том числе, на территории Красноярского края (128). На них было зарегистрировано 1382 (Сибирский федеральный округ) и 835 (Красноярский край) горячих точек.

Огнем было затронуто около 53 тыс га территории, покрытой лесом.

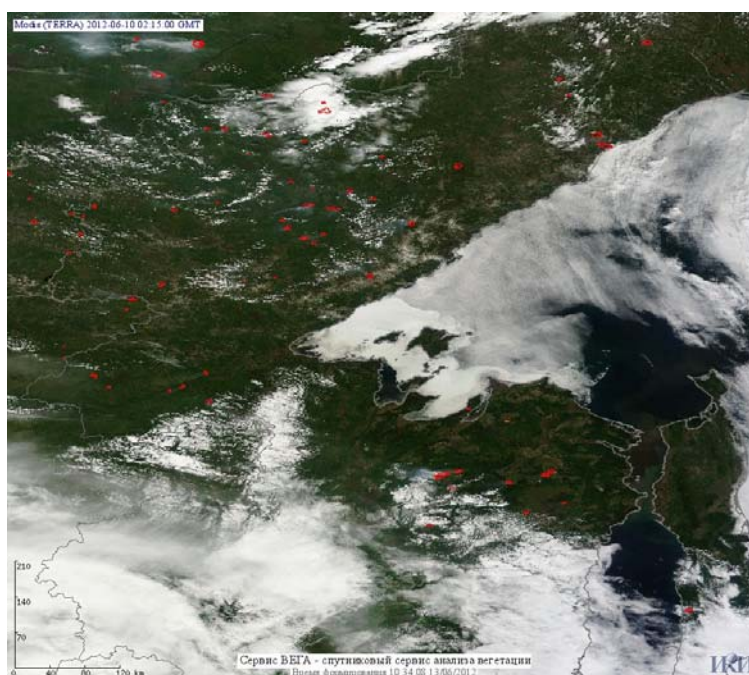


Рис. 1 Пожарная обстановка на севере Хабаровского края

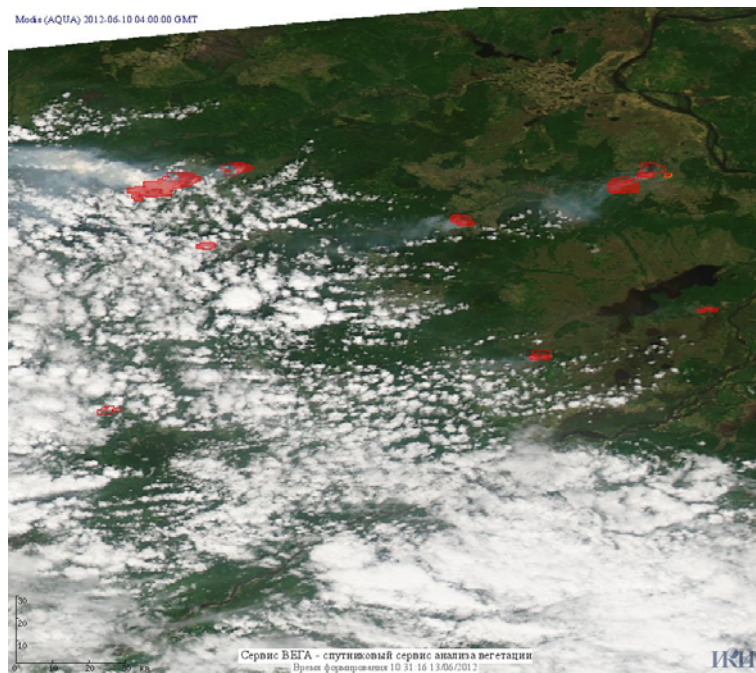


Рис. 2. Пожары в Хабаровском крае

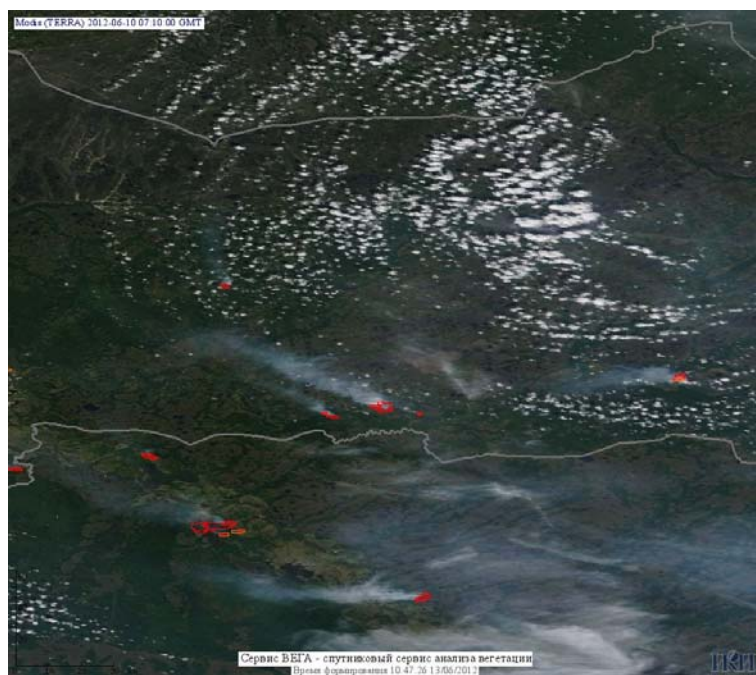


Рис. 3 Пожары в Ханты-Мансийской а.о. (Югра) и Томской области

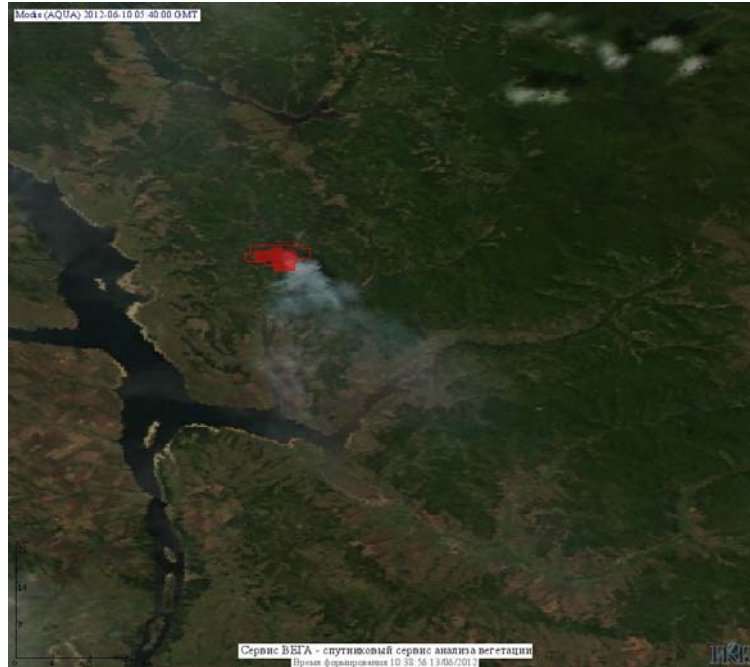


Рис. 4 Пожар в Иркутской области



Рис. 5. Пожар в Республике Тыва

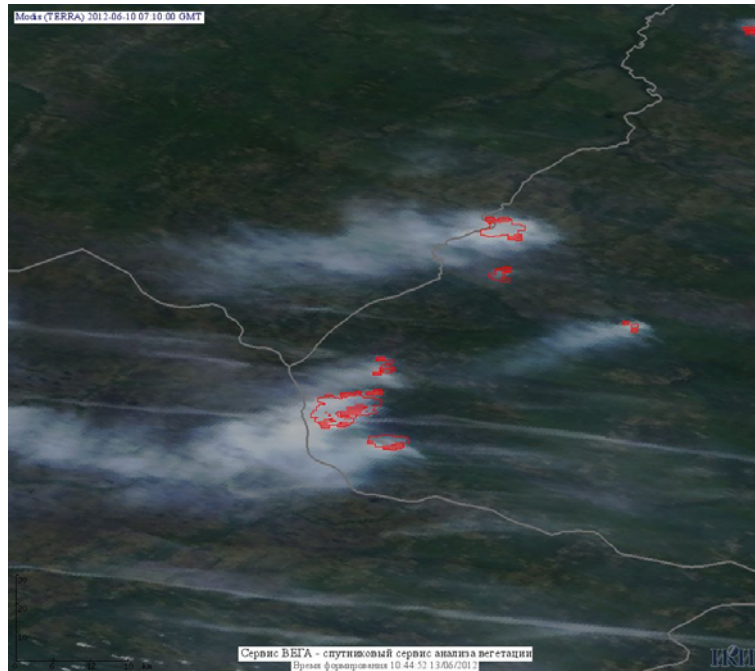


Рис. 6 Пожары в Красноярском крае

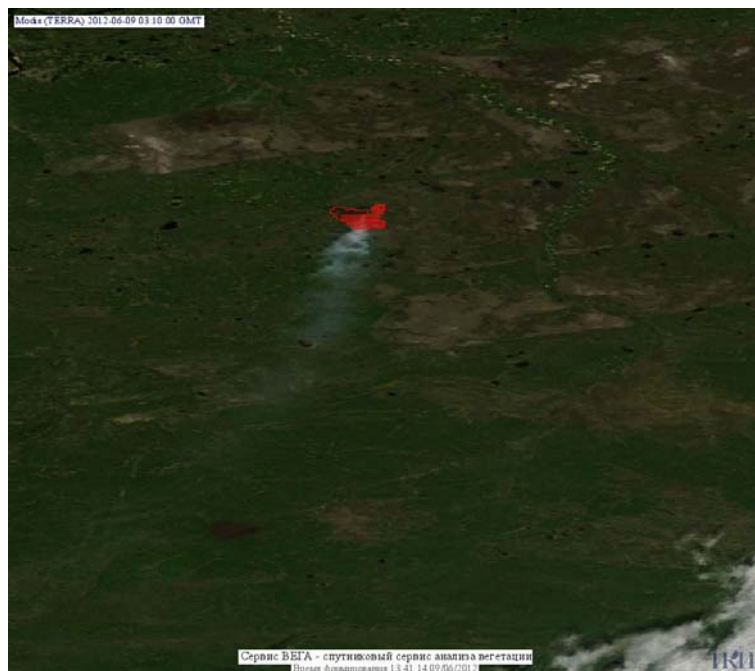


Рис. 7 Пожар в Республике Саха (Якутия)

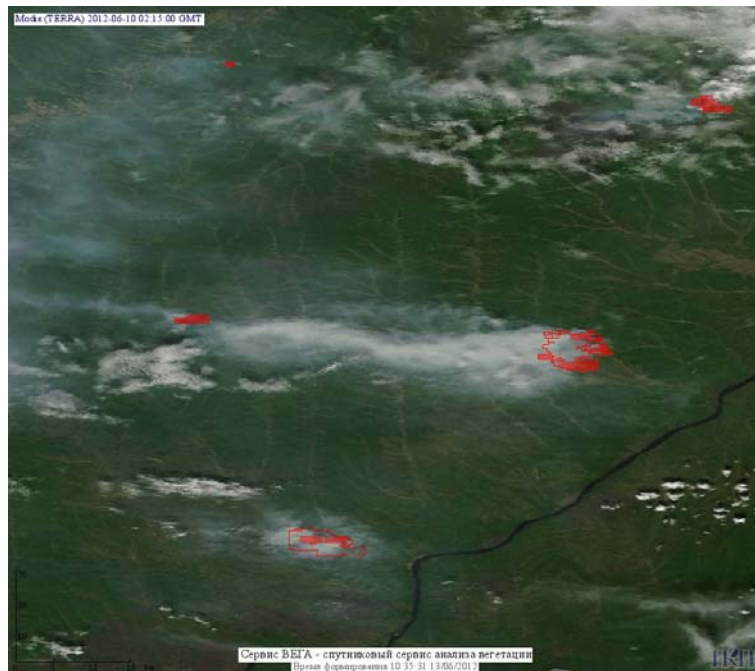


Рис.8. Пожары в Республике Саха (Якутия)

(Информация подготовлена на основе данных центров приема НИЦ "Планета" (<http://planet.iitp.ru/index1.html>), спутникового сервиса ВЕГА (<http://vega.smlab.ru/>) и открытых зарубежных источников)