

## Пожарная ситуация в России по спутниковым данным

(обзор ситуации за 14.06.2012)

**Всего за сутки 14.06.2012** на территории Российской Федерации (на всех видах территорий, включая сельскохозяйственные земли) по данным спутников Terra и Aqua наблюдалось **619 природных пожаров** с активным горением, на которых было зарегистрировано **4301 горячая точка**.

В том числе было зарегистрировано **498 активных пожаров, затрагивающих территории, покрытые лесом (4079 горячих точек)**.

Максимальное число пожаров наблюдалось в Хабаровском крае (133). На них было зарегистрировано 1099 горячих точек.

По предварительной оценке огнем могло быть затронуто около 104 тыс га территории, покрытой лесом.

**Для сравнения: 14.06.2011 года на территории России всего наблюдалось 199 природных пожаров**, на которых было зарегистрировано 998 горячих точек. Из них пожаров, затронувших территорию, покрытую лесом, было 168, на которых было детектировано 954 горячие точки.

Максимальное число активных пожаров наблюдалось в Сибирском федеральном округе (130), в том числе, на территории Красноярского края (42). На них было зарегистрировано 578 (Сибирский федеральный округ) и 189 (Красноярский край) горячих точек.

Огнем было затронуто около 24 тыс га территории, покрытой лесом.

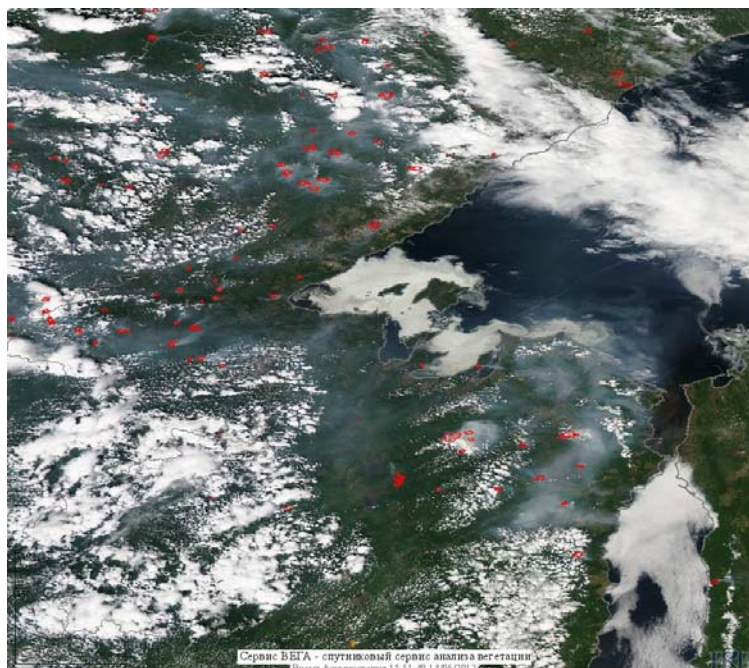
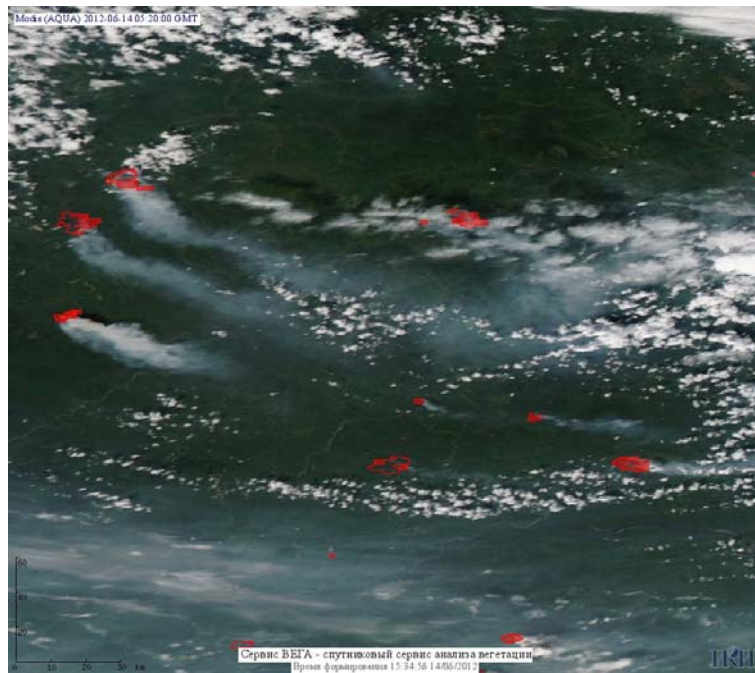
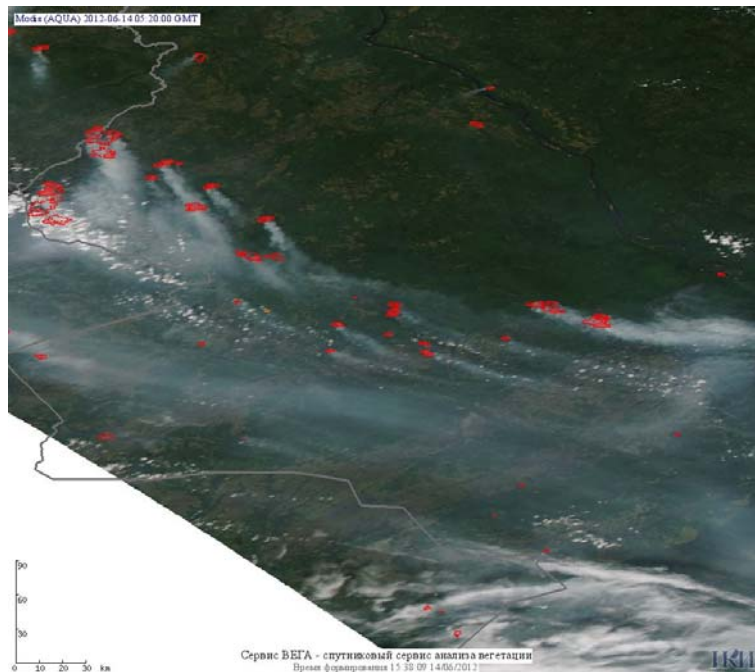


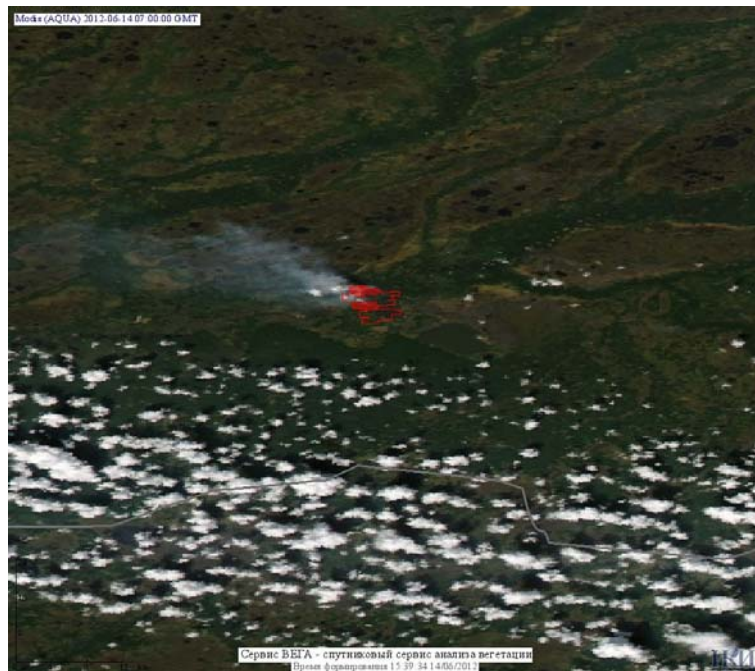
Рис. 1 Пожарная обстановка в Хабаровском крае



**Рис. 2 Пожары в Красноярском крае**



**Рис. 3 Пожары на западе Красноярского края**

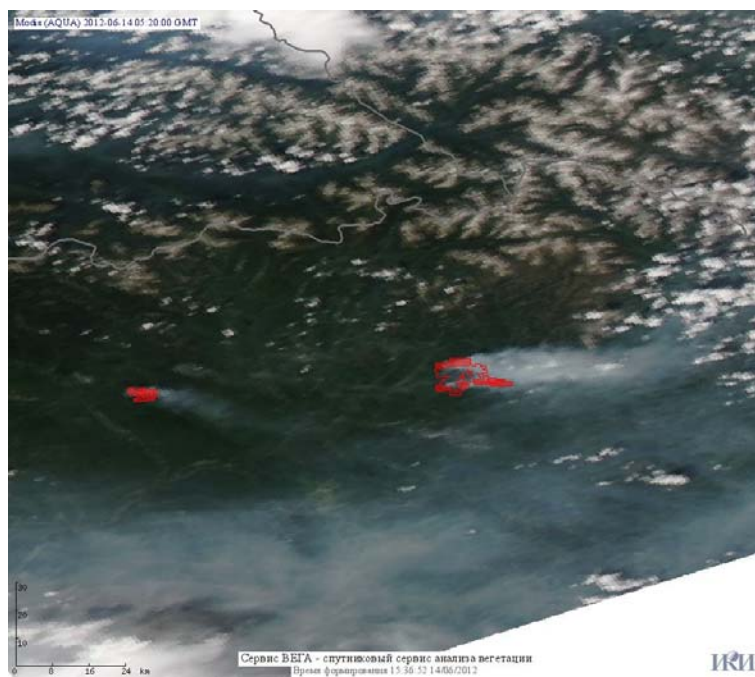


**Рис. 4 Пожар в Ханты-Мансийском а.о. (Югра)**

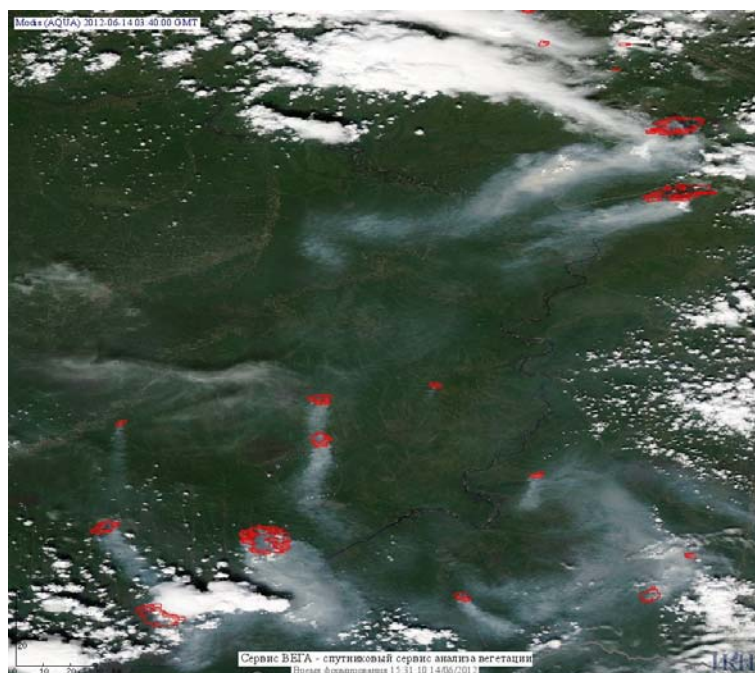


**Рис. 5 Пожары в Иркутской области**

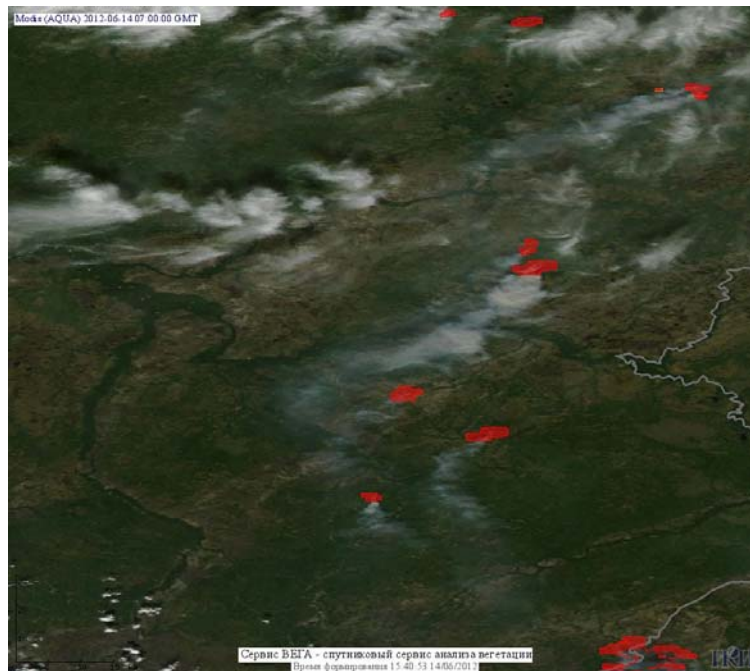




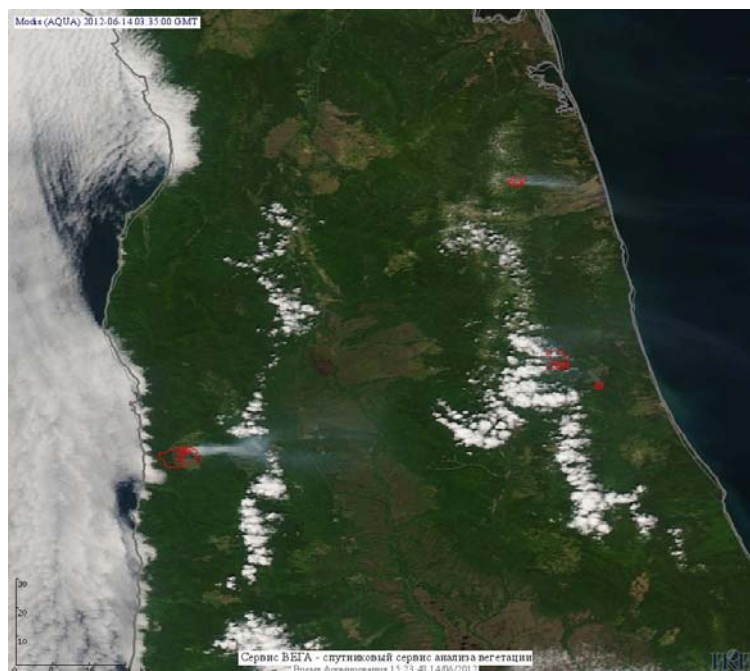
**Рис. 6 Пожары в Республике Тыва**



**Рис. 7 Пожары в Республике Саха (Якутия)**



**Рис. 8 Пожары в Ямало\_Ненецком а.о.**



**Рис. 9 Пожары в Сахалинской области**

(Информация подготовлена на основе данных центров приема НИЦ "Планета" (<http://planet.iitp.ru/index1.html>), спутникового сервиса ВЕГА (<http://vega.smislab.ru/>) и открытых зарубежных источников)