

Пожарная ситуация в России по спутниковым данным

(обзор ситуации за 23.06.2012)

Всего за сутки 23.06.2012 на территории Российской Федерации (на всех видах территорий, включая сельскохозяйственные земли) по данным спутников Terra и Aqua наблюдалось **672 природных пожара** с активным горением, на которых было зарегистрировано **5514 горячих точек**.

В том числе было зарегистрировано **550 активных пожаров, затрагивающих территории, покрытые лесом (5098 горячих точек)**.

Максимальное число пожаров наблюдалось в Хабаровском крае (142). На них было зарегистрировано 1695 горячих точек.

По предварительной оценке огнем могло быть затронуто около 148 тыс. га территории, покрытой лесом.

Для сравнения: 23.06.2011 года на территории России всего наблюдалось 126 природных пожаров, на которых было зарегистрировано 712 горячих точек. Из них пожаров, затронувших территорию, покрытую лесом, было 118, на которых было детектировано 703 горячие точки.

Максимальное число активных пожаров наблюдалось в Сибирском федеральном округе (102), в том числе, на территории Иркутской области (42). На них было зарегистрировано 624 (Сибирский федеральный округ) и 210 (Иркутская область) горячих точек.

Огнем было затронуто около 19 тыс. га территории, покрытой лесом.

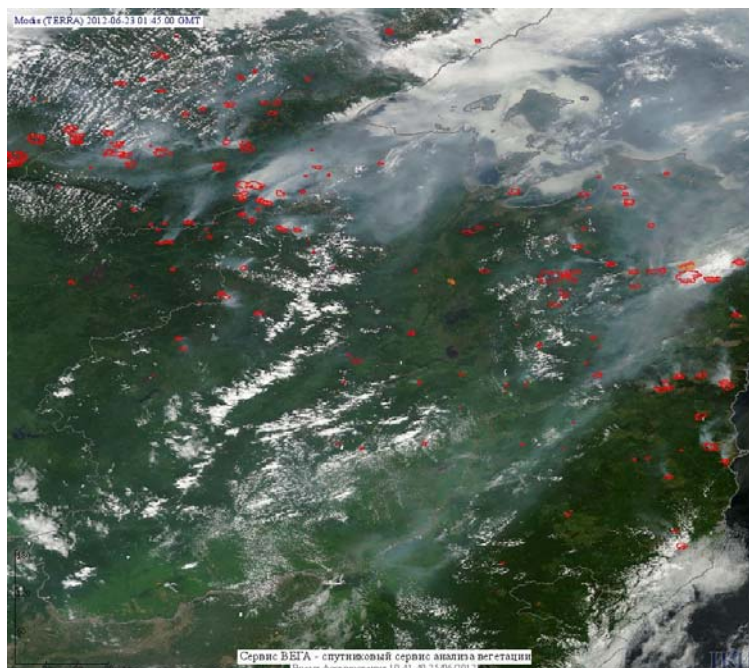


Рис. 1 Пожарная обстановка в Хабаровском крае

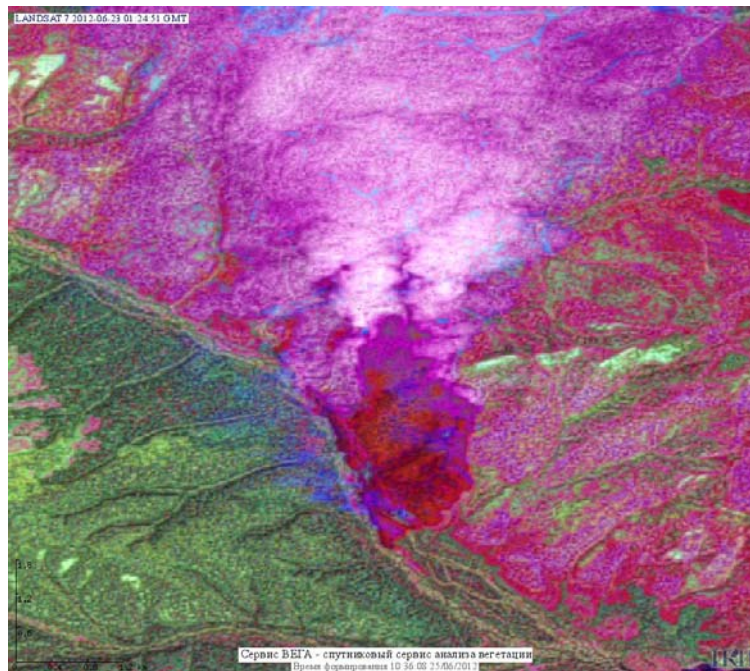


Рис. 2 Пожар 62164 в Хабаровском крае. Данные Landsat 7. Улучшенное изображение.

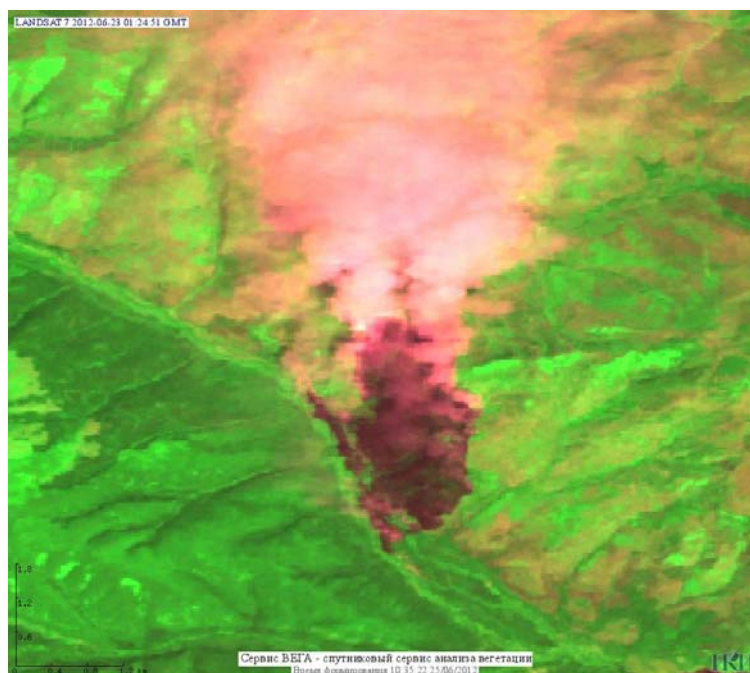


Рис. 3 Пожар 62164 в Хабаровском крае. Данные Landsat 7.

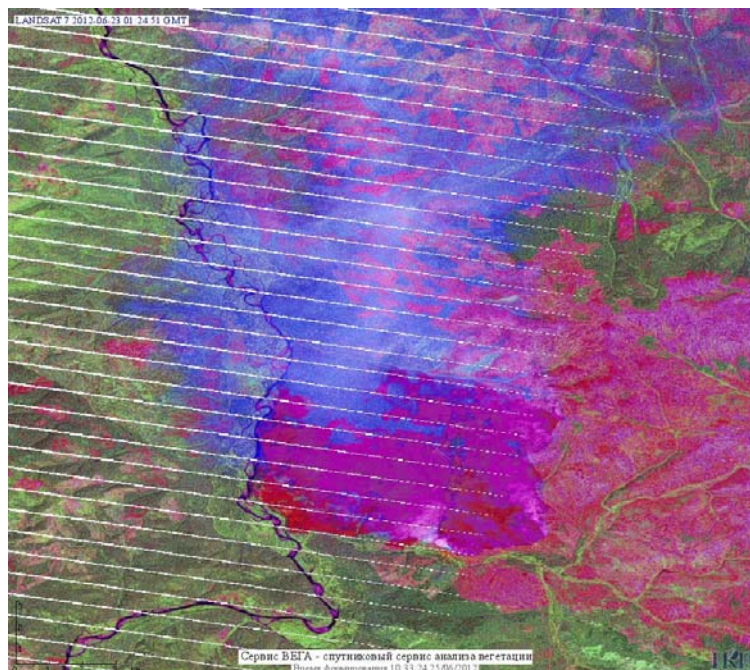


Рис. 4 Пожар 50823 в Хабаровском крае. Данные Landsat 7. Улучшенное изображение.

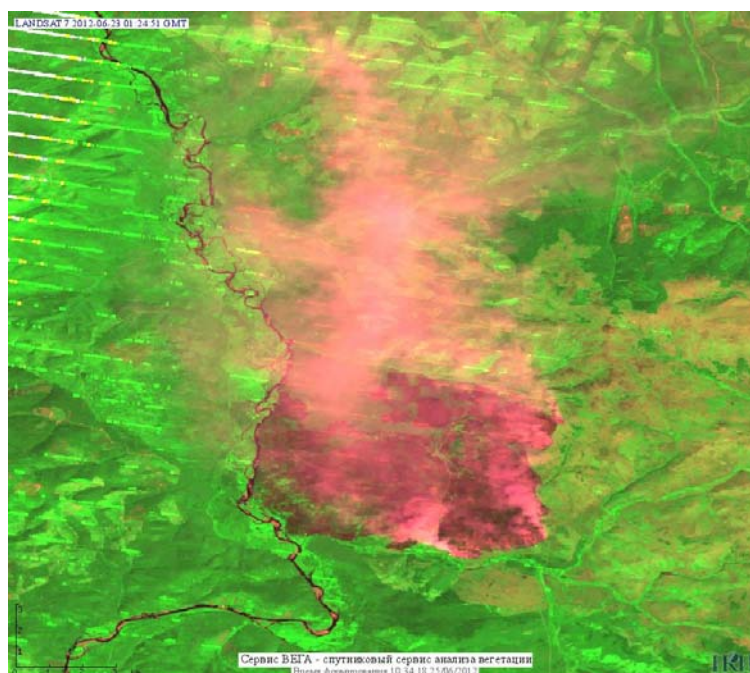


Рис. 5 Пожар 50823 в Хабаровском крае. Данные Landsat 7.

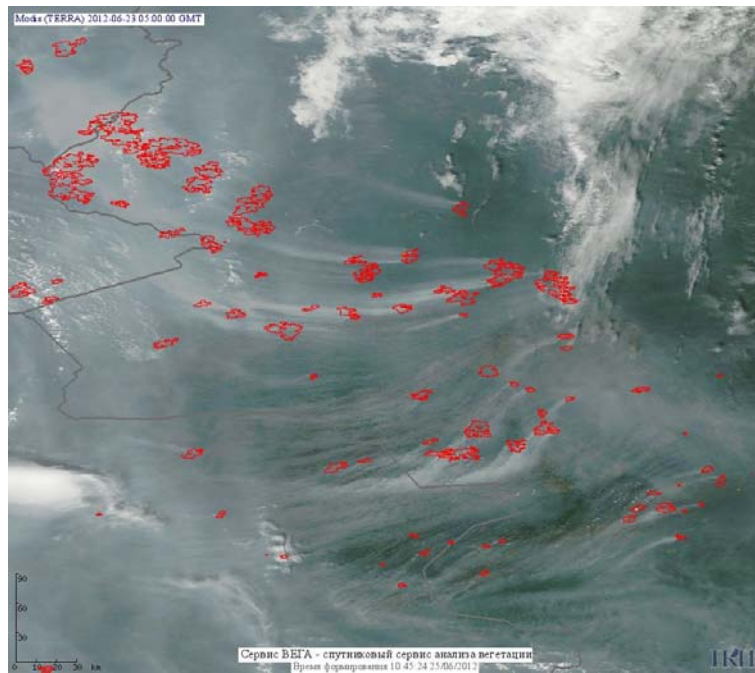


Рис. 6 Пожары на западе Красноярского края

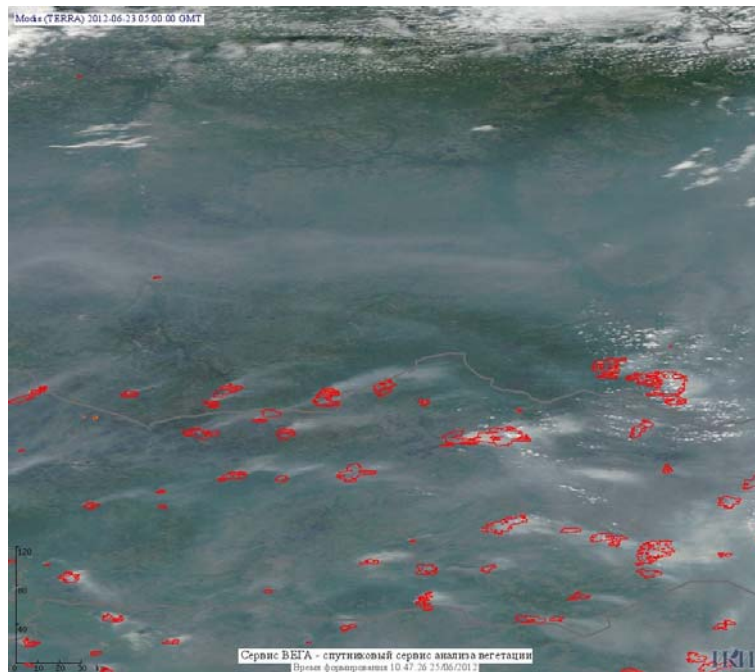


Рис. 7 Пожары в Ханты-Мансийском а.о. (Югра) и Ямало-Ненецком а.о.

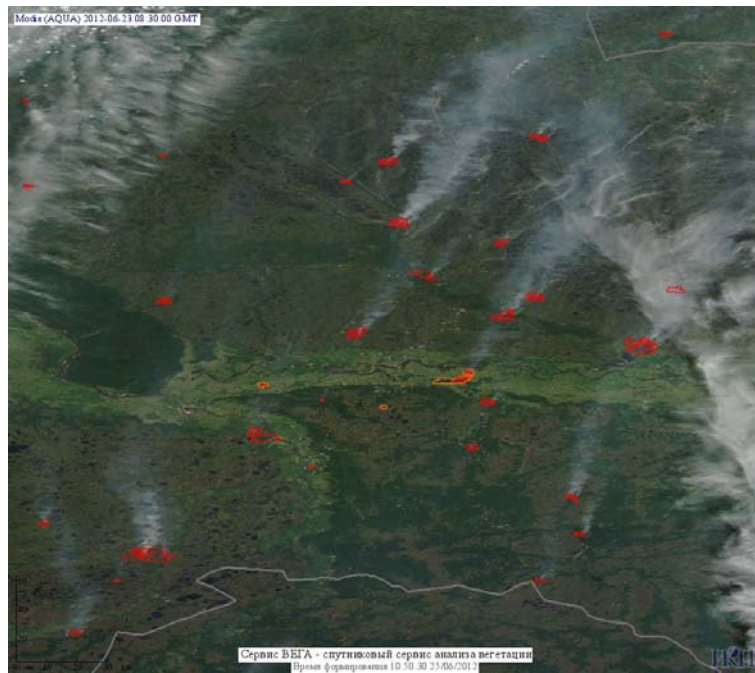


Рис. 8 Пожары в Ханты_Мансийском а.о. (Югра)

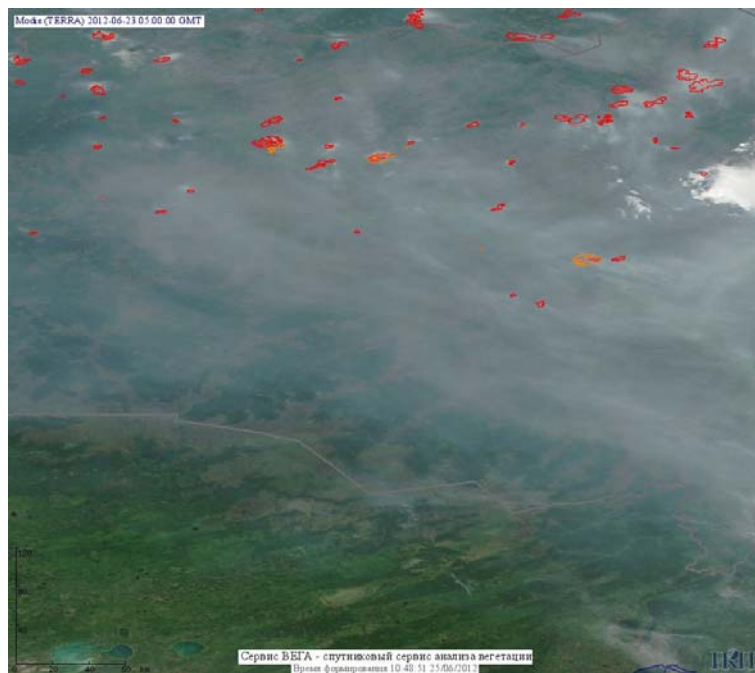


Рис. 9 Пожары в Томской области

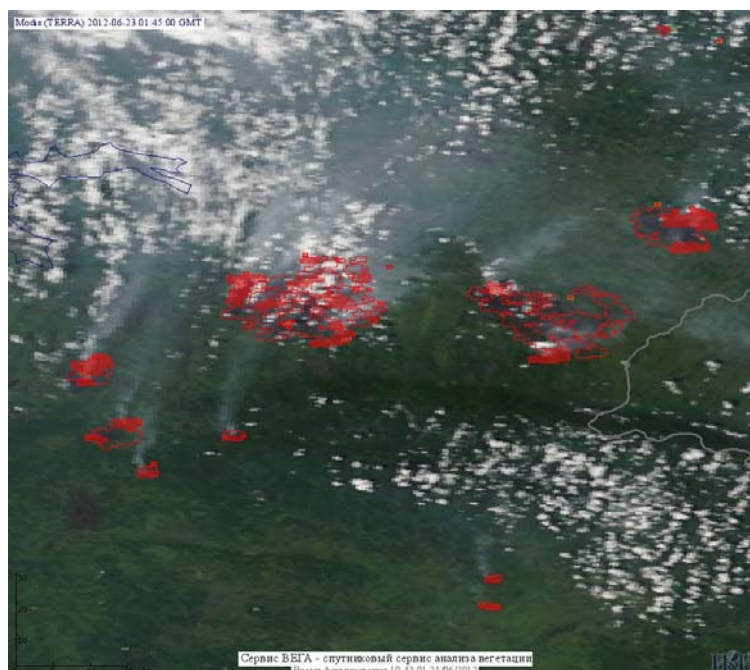


Рис. 10 Пожары в Амурской области

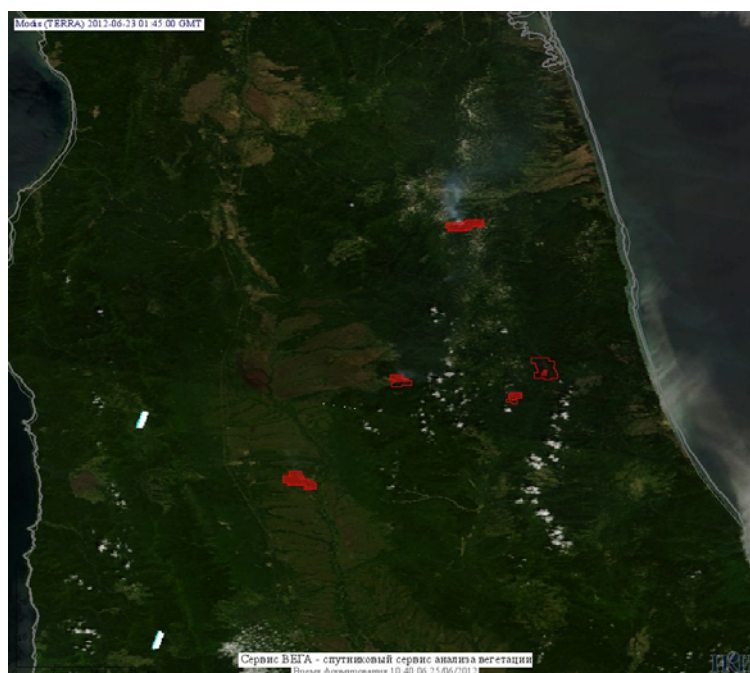


Рис. 11 Пожары в Сахалинской области

(Информация подготовлена на основе данных центров приема НИЦ "Планета" (<http://planet.iitp.ru/index1.html>), спутникового сервиса ВЕГА (<http://vega.smislab.ru/>) и открытых зарубежных источников)