

Пожарная ситуация в России по спутниковым данным

(обзор ситуации за 24.06.2012)

Всего за сутки 24.06.2012 на территории Российской Федерации (на всех видах территорий, включая сельскохозяйственные земли) по данным спутников Terra и Aqua наблюдалось **553 природных пожара** с активным горением, на которых было зарегистрировано **4619 горячих точек**.

В том числе было зарегистрировано **470 активных пожаров, затрагивающих территории, покрытые лесом (4369 горячих точек)**.

Максимальное число пожаров наблюдалось в Ханты-Мансийском автономном округе (Югра) (120). На них было зарегистрировано 1192 горячие точки.

По предварительной оценке огнем могло быть затронуто около 170 тыс. га территории, покрытой лесом.

Для сравнения: 24.06.2011 года на территории России всего наблюдалось 178 природных пожаров, на которых было зарегистрировано 941 горячая точка. Из них пожаров, затронувших территорию, покрытую лесом, было 151, на которых было детектировано 883 горячие точки.

Максимальное число активных пожаров наблюдалось в Сибирском федеральном округе (108), в том числе, на территории Забайкальского края (42). На них было зарегистрировано 755 (Сибирский федеральный округ) и 255 (Забайкальский край) горячих точек.

Огнем было затронуто около 21 тыс. га территории, покрытой лесом.

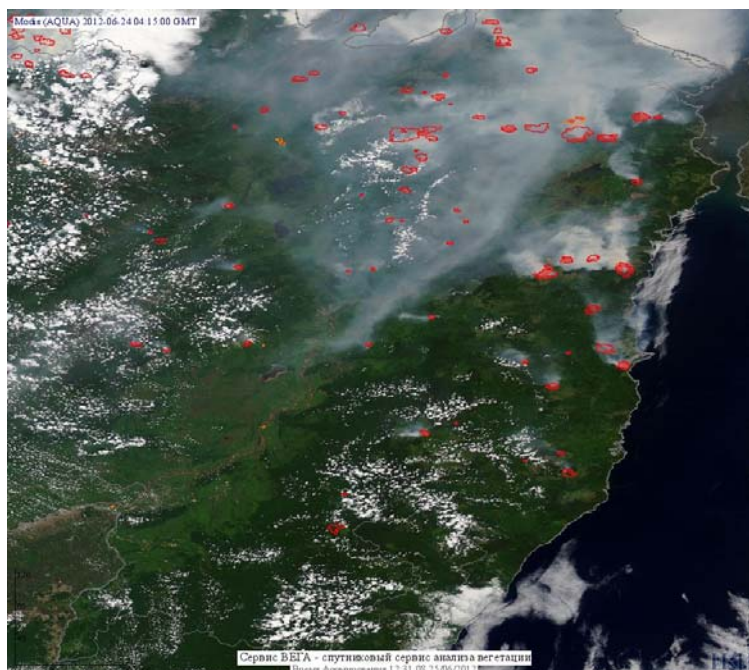


Рис. 1 Пожарная обстановка в Хабаровском крае

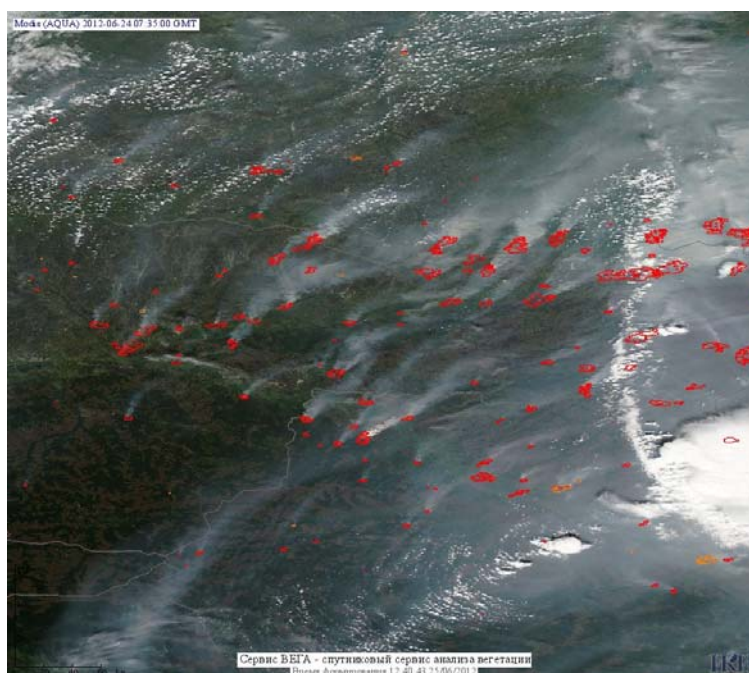


Рис. 2 Пожары в Ханты-Мансийском а.о. (Югра), Ямало-Ненецком а.о. и Томской области

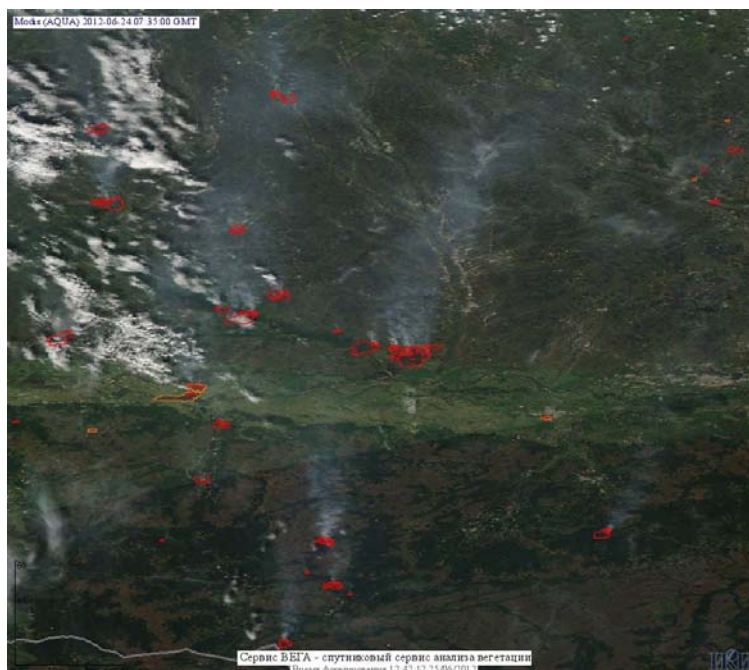


Рис. 3 Пожары в Ханты_Мансийском а.о. (Югра)



Рис. 4 Пожары в Республике Саха (Якутия)

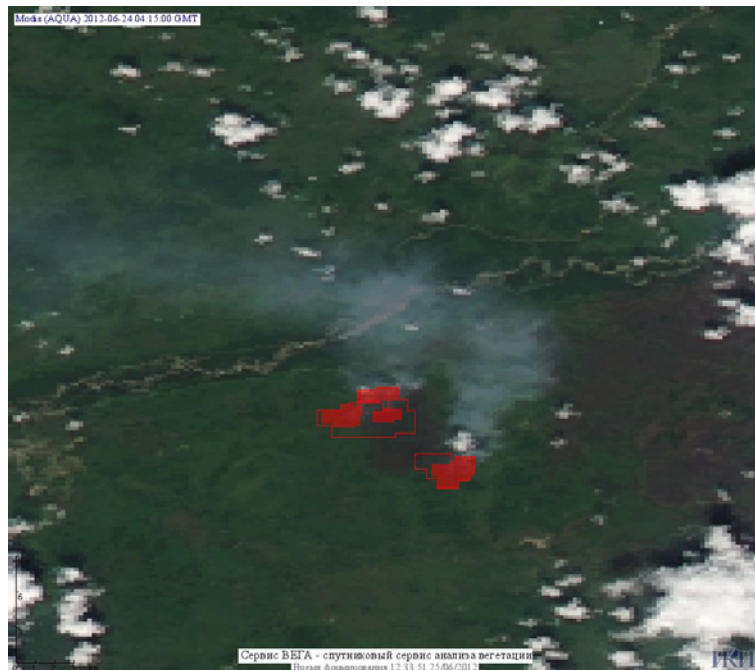


Рис. 5 Пожары в Амурской области

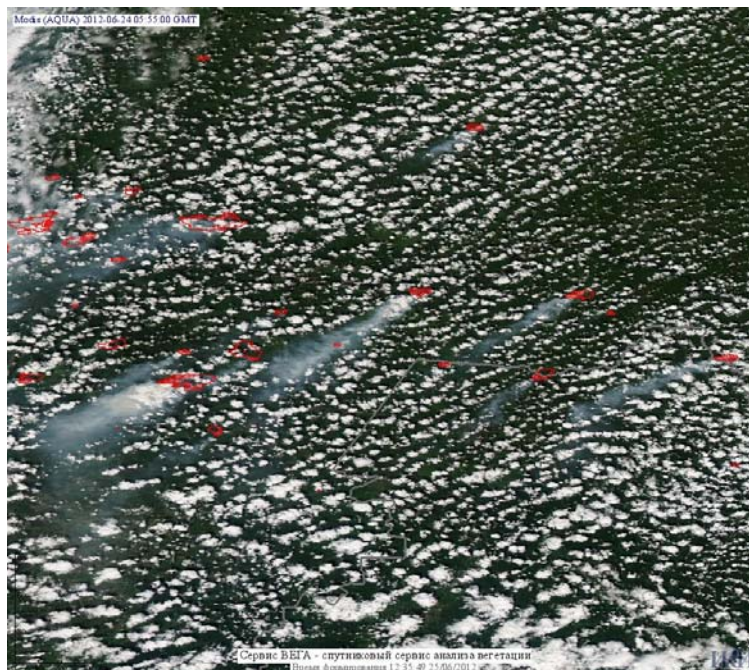


Рис. 6 Пожары в Красноярском крае

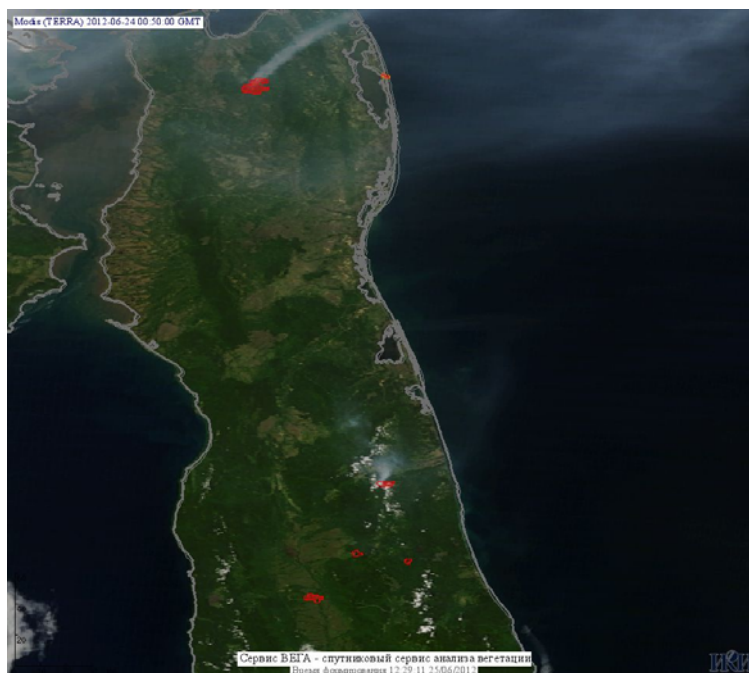


Рис. 7 Пожары в Сахалинской области

(Информация подготовлена на основе данных центров приема НИЦ "Планета" (<http://planet.iitp.ru/index1.html>), спутникового сервиса ВЕГА (<http://vega.smislab.ru/>) и открытых зарубежных источников)