

## Пожарная ситуация в России по спутниковым данным

(обзор ситуации за 26.06.2012)

**Всего за сутки 26.06.2012** на территории Российской Федерации (на всех видах территорий, включая сельскохозяйственные земли) по данным спутников Terra и Aqua наблюдалось **495 природных пожаров** с активным горением, на которых было зарегистрировано **4095 горячих точек**.

В том числе было зарегистрировано **419 активных пожаров, затрагивающих территории, покрытые лесом (3896 горячие точки)**.

Максимальное число пожаров наблюдалось в Хабаровском крае (155). На них было зарегистрировано 1856 горячих точек.

По предварительной оценке огнем могло быть затронуто около 89 тыс. га территории, покрытой лесом.

**Для сравнения: 26.06.2011 года на территории России всего наблюдался 191 природный пожар**, на которых было зарегистрировано 766 горячих точек. Из них пожаров, затронувших территорию, покрытую лесом, было 153, на которых было детектировано 700 горячих точек.

Максимальное число активных пожаров наблюдалось в Сибирском федеральном округе (66), в том числе, на территории Иркутской области (19). На них было зарегистрировано 252 (Сибирский федеральный округ) и 111 (Иркутская область) горячих точек.

Огнем было затронуто около 20 тыс. га территории, покрытой лесом.

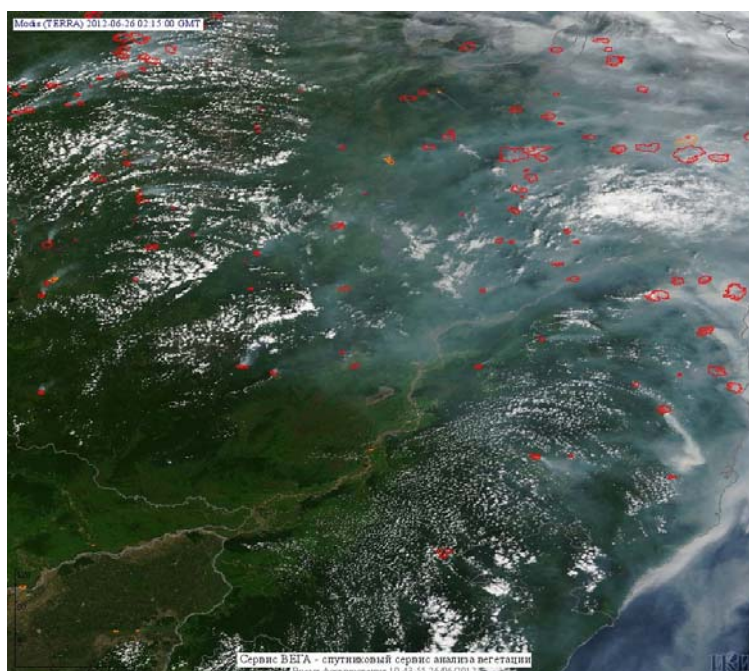
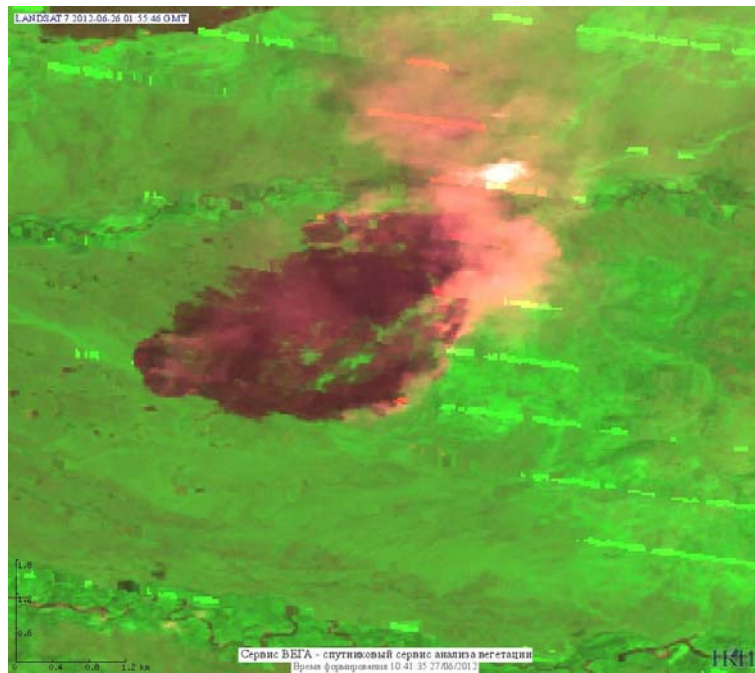
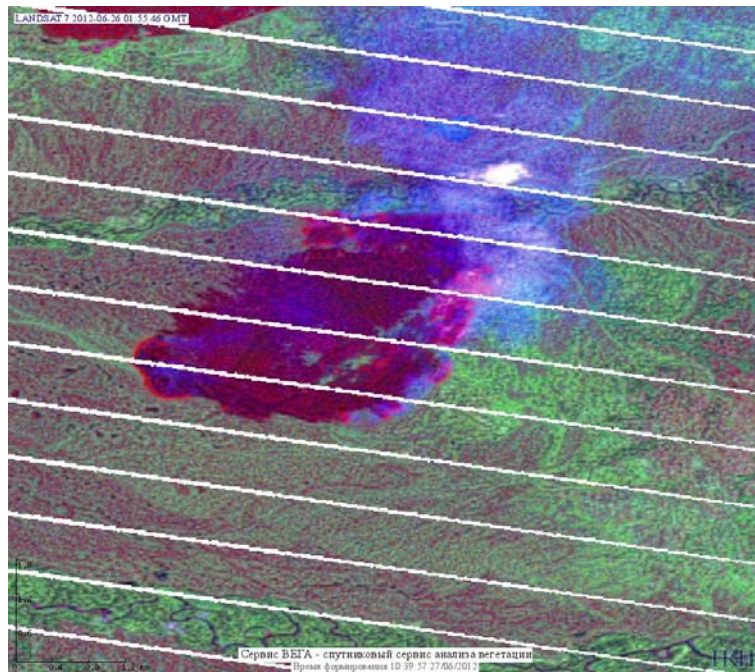


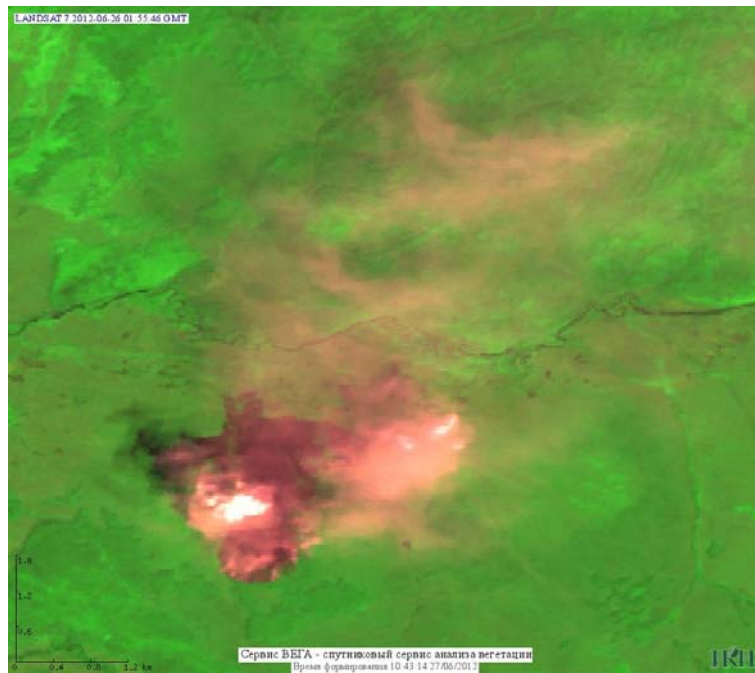
Рис. 1 Пожарная обстановка в Хабаровском крае



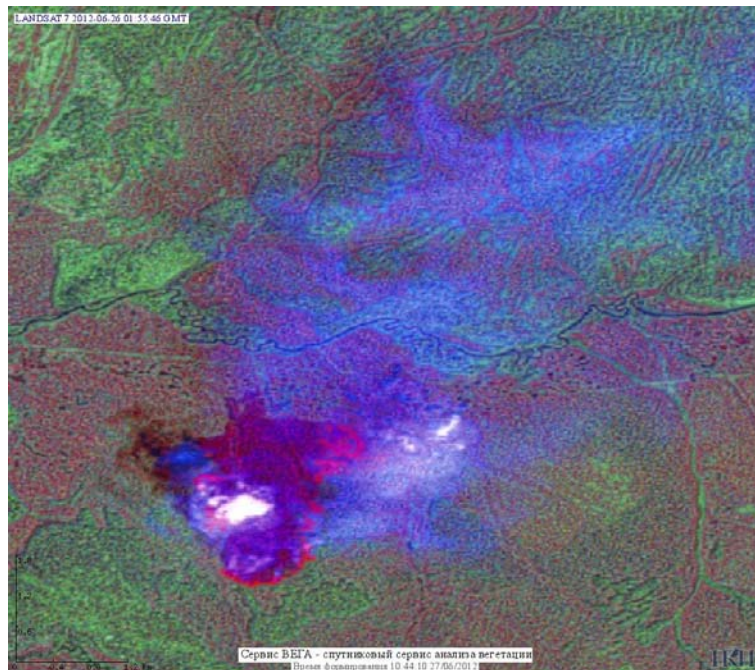
**Рис. 2 Пожар 63129 в Хабаровском крае. Данные Landsat 7.**



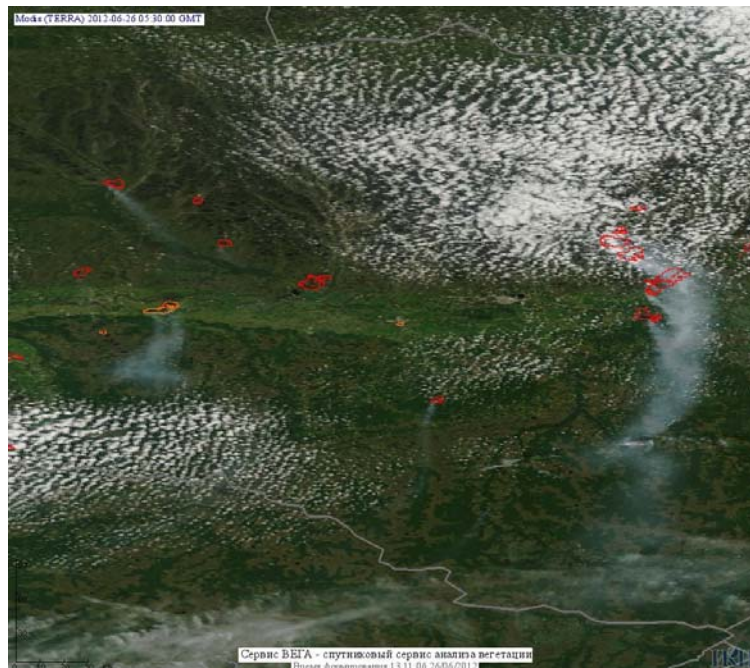
**Рис. 3 Пожар 63129 в Хабаровском крае. Данные Landsat 7. Улучшенное изображение.**



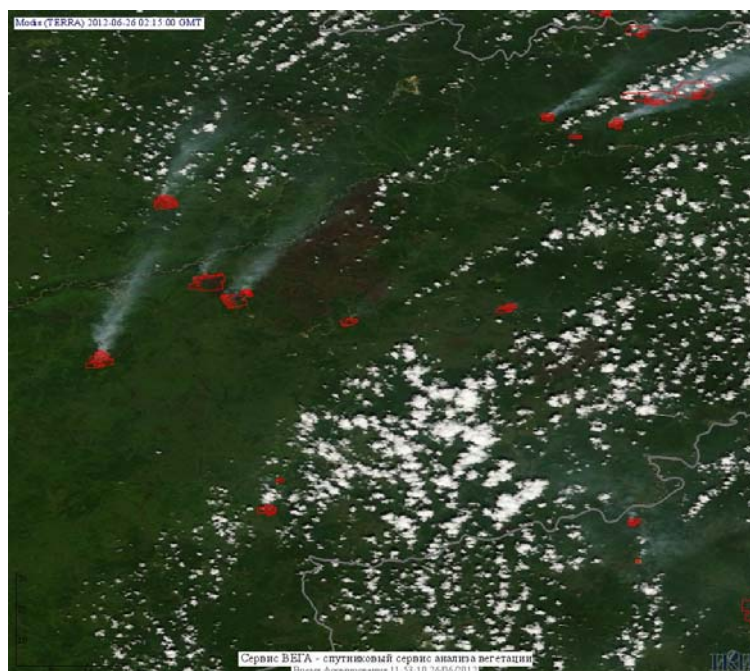
**Рис. 4 Пожар 63301 в Хабаровском крае. Данные Landsat 7.**



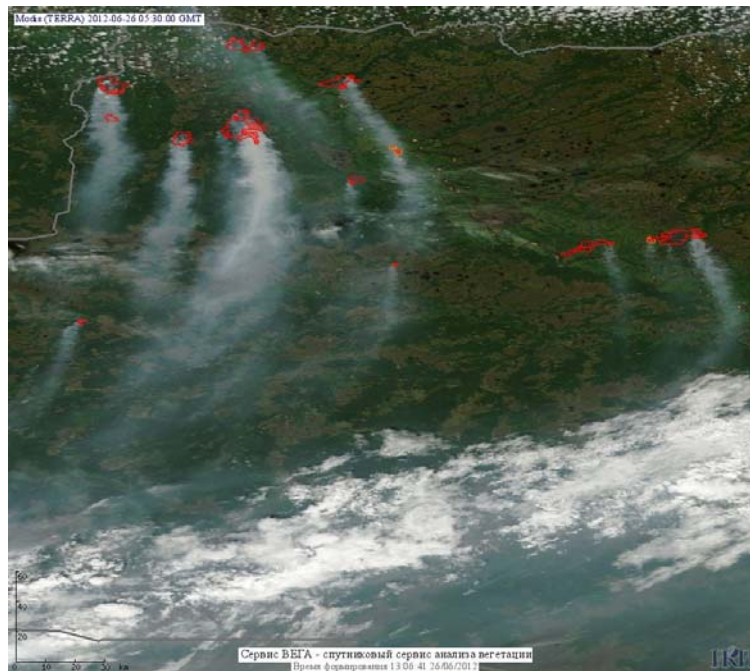
**Рис. 5 Пожар 63301 в Хабаровском крае. Данные Landsat 7. Улучшенное изображение.**



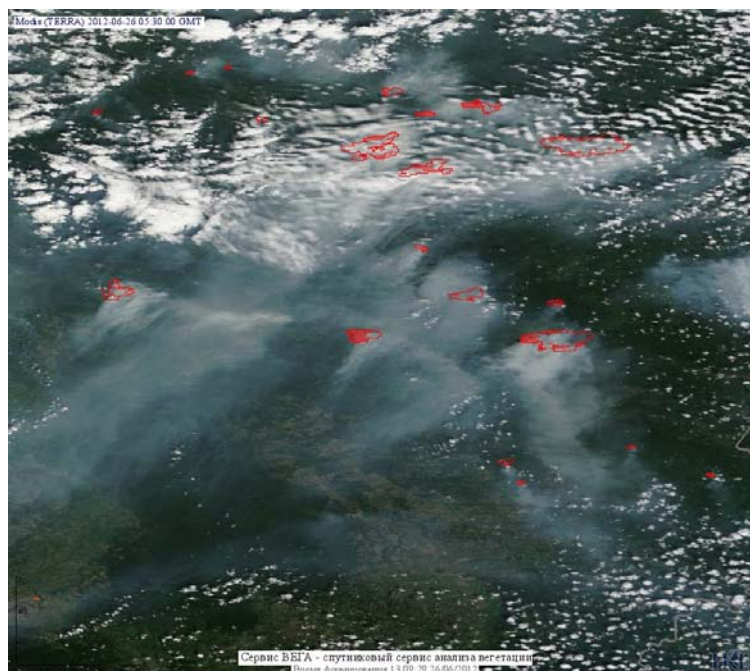
**Рис. 6 Пожары в Ханты-Мансийском а.о. (Югра)**



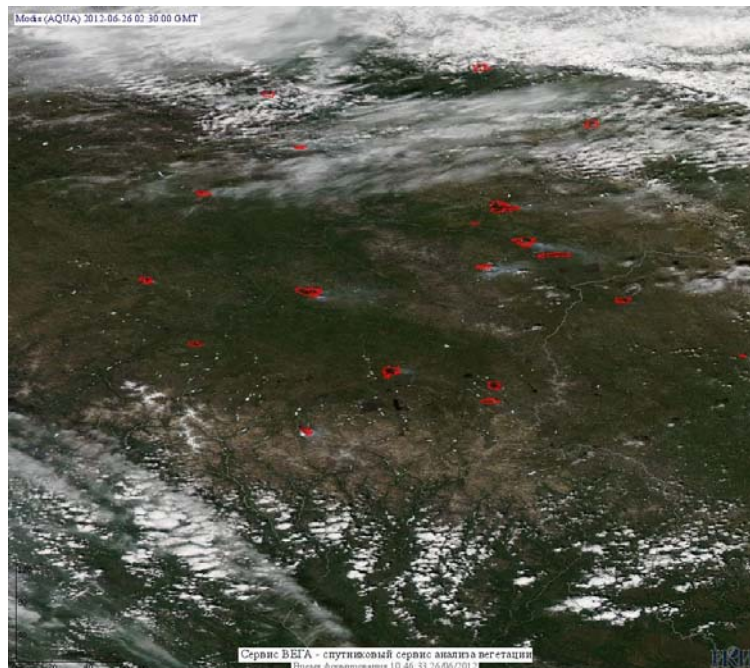
**Рис. 7 Пожары в Амурской области**



**Рис. 8 Пожары в Томской области**



**Рис. 9 Пожары в Красноярском крае**



**Рис. 10 Пожары в Республике Саха (Якутия)**

(Информация подготовлена на основе данных центров приема НИЦ "Планета" (<http://planet.iitp.ru/index1.html>), спутникового сервиса ВЕГА (<http://vega.smislab.ru/>) и открытых зарубежных источников)