

## Пожарная ситуация в России по спутниковым данным

(обзор ситуации за 27.06.2012)

**Всего за сутки 27.06.2012** на территории Российской Федерации (на всех видах территорий, включая сельскохозяйственные земли) по данным спутников Terra и Aqua наблюдалось **640 природных пожаров** с активным горением, на которых было зарегистрировано **5814 горячих точек**.

В том числе было зарегистрировано **555 активных пожаров, затрагивающих территории, покрытые лесом (5587 горячих точек)**.

Максимальное число пожаров наблюдалось в Хабаровском крае (204). На них было зарегистрировано 2638 горячих точек.

По предварительной оценке огнем могло быть затронуто около 131 тыс. га территории, покрытой лесом.

**Для сравнения: 27.06.2011 года на территории России всего наблюдалось 143 природных пожаров**, на которых было зарегистрировано 640 горячих точек. Из них пожаров, затронувших территорию, покрытую лесом, было 119, на которых было детектировано 607 горячих точек.

Максимальное число активных пожаров наблюдалось в Дальневосточном федеральном округе (39), в том числе, на территории Хабаровского края (30). На них было зарегистрировано 321 (Дальневосточный федеральный округ) и 254 (Хабаровский край) горячих точек.

Огнем было затронуто около 17 тыс. га территории, покрытой лесом.

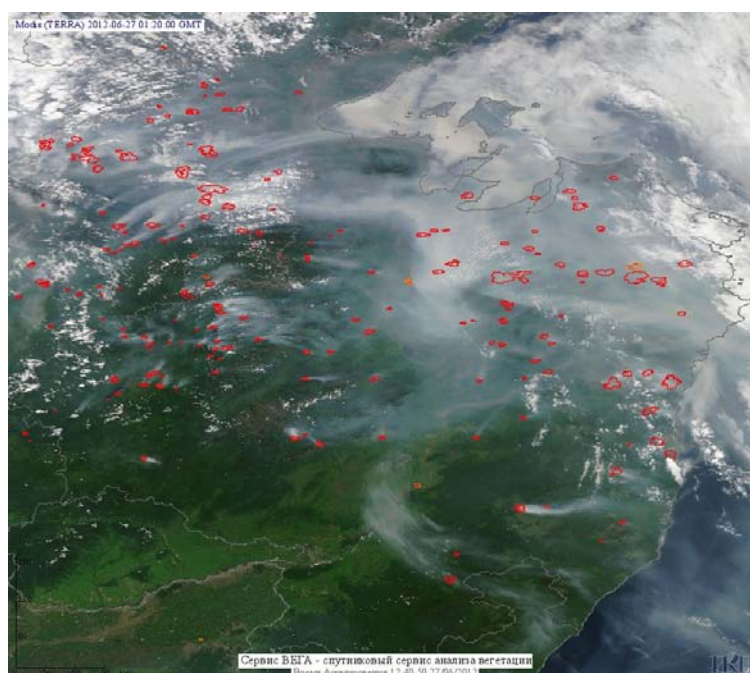
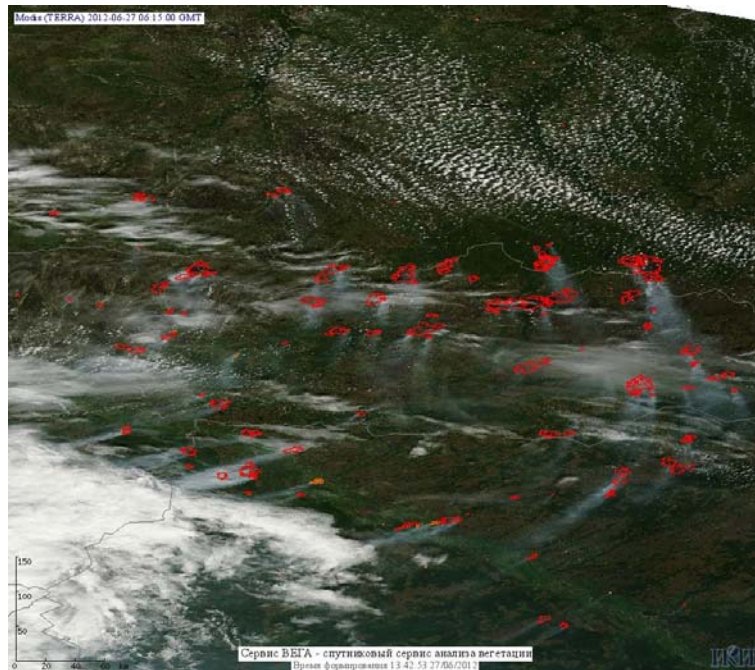
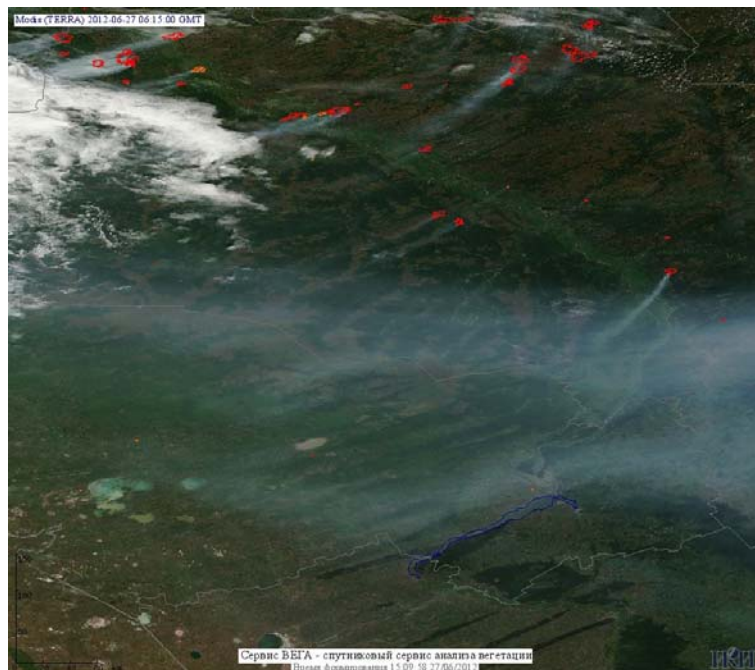


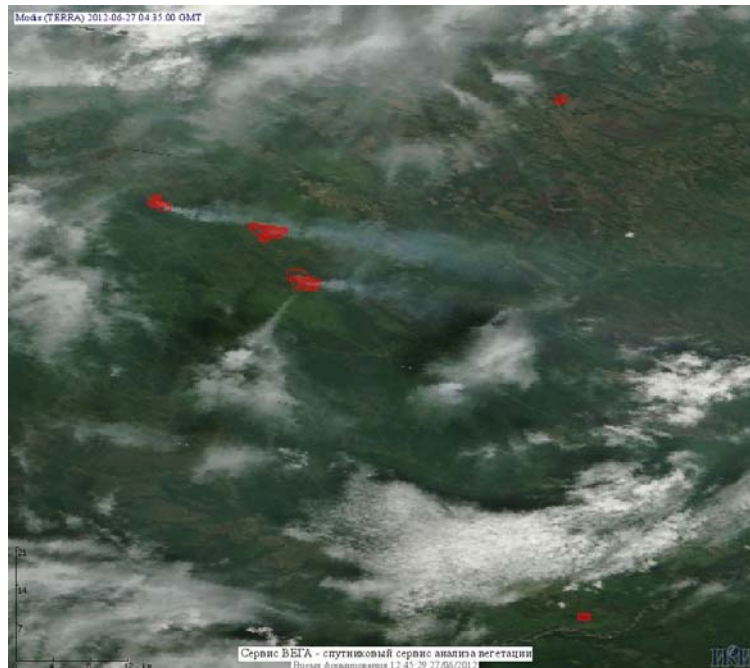
Рис. 1 Пожарная обстановка в Хабаровском крае



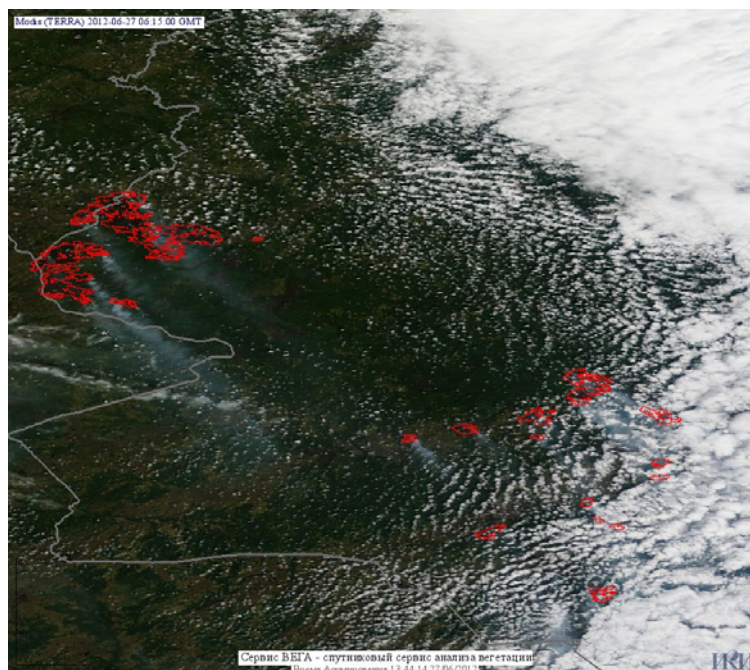
**Рис. 2** Пожары в Ханты-Мансийском а.о. (Югра), Ямало-Ненецком а.о и Томской области



**Рис. 3** Пожары в Томской области

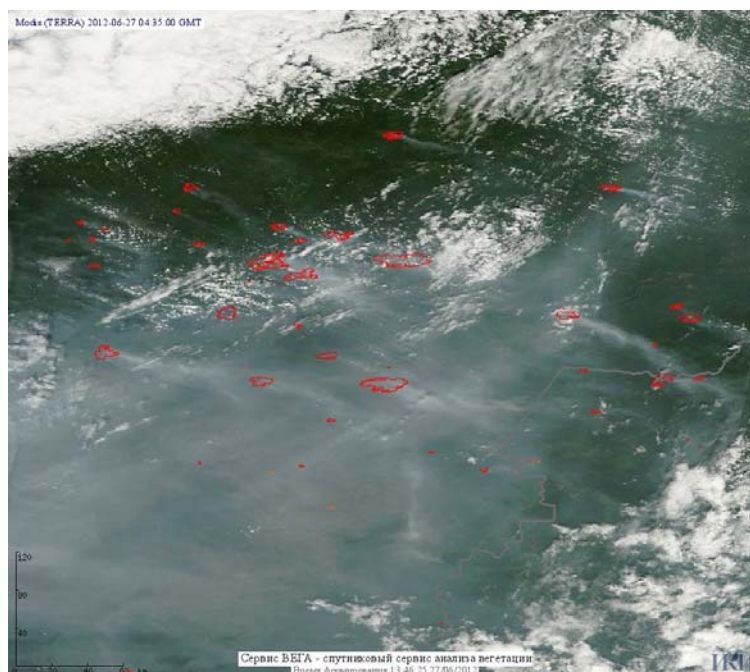


**Рис. 4 Пожары в Иркутской области**

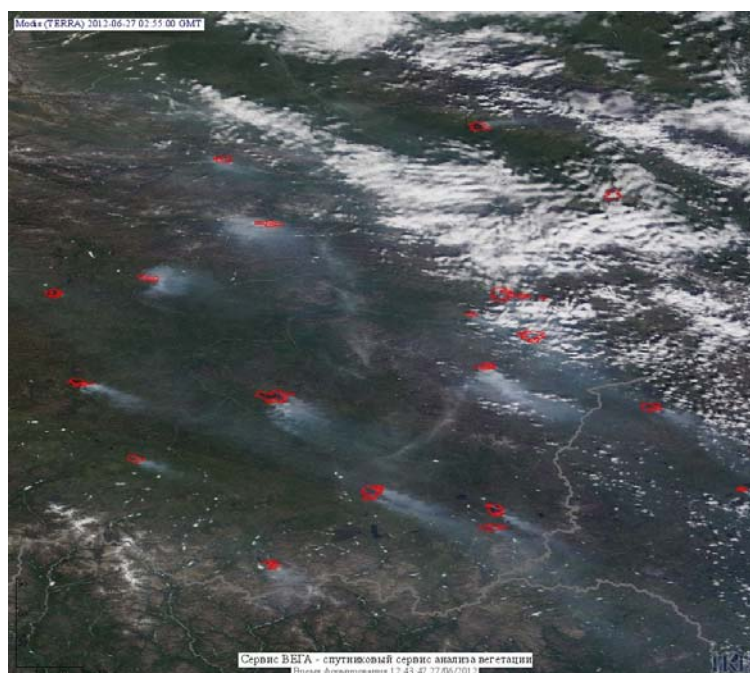


**Рис. 5 Пожары на западе Красноярского края**





**Рис. 6 Пожары в Красноярском крае**



**Рис. 7 Пожары в Республике Саха (Якутия)**

(Информация подготовлена на основе данных центров приема НИЦ "Планета" (<http://planet.iitp.ru/index1.html>), спутникового сервиса ВЕГА (<http://vega.smislab.ru/>) и открытых зарубежных источников)