

## Пожарная ситуация в России по спутниковым данным

(обзор ситуации за 16.07.2012)

**Всего за сутки 16.07.2012** на территории Российской Федерации (на всех видах территорий, включая сельскохозяйственные земли) по данным спутников Terra и Aqua наблюдалось **479 природных пожаров** с активным горением, на которых было зарегистрировано **2633 горячие точки**.

В том числе был зарегистрирован **361 активный пожар, затрагивающие территории, покрытые лесом (2422 горячие точки)**.

Максимальное число пожаров наблюдалось в Хабаровском крае (76). На них было зарегистрировано 334 горячие точки.

По предварительной оценке огнем могло быть затронуто около 110 тыс. га территории, покрытой лесом.

**Для сравнения: 16.07.2011 года на территории России всего наблюдалось 489 природных пожаров**, на которых было зарегистрировано 4058 горячих точек. Из них пожаров, затронувших территорию, покрытую лесом, было 329, на которых было детектировано 3680 горячих точек.

Максимальное число активных пожаров наблюдалось в Дальневосточном федеральном округе (261), в том числе, на территории Республики Саха (Якутия) (162). На них было зарегистрировано 3377 (Дальневосточный федеральный округ) и 2549 (Республика Саха (Якутия)) горячих точек.

Огнем было затронуто около 83 тыс. га территории, покрытой лесом.

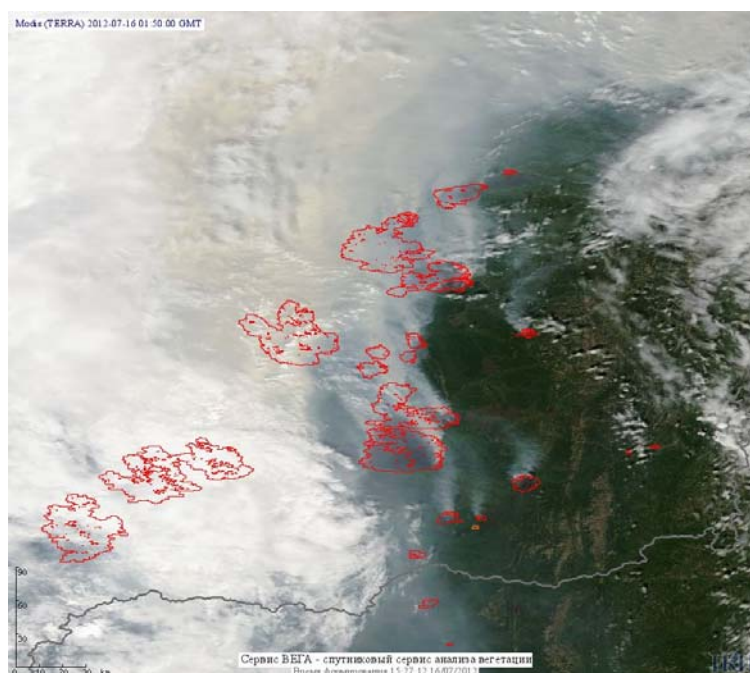
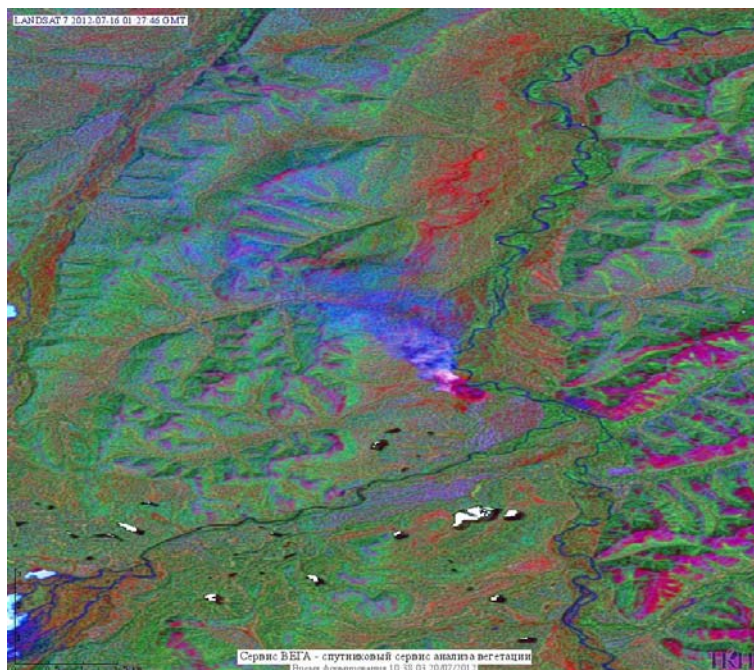
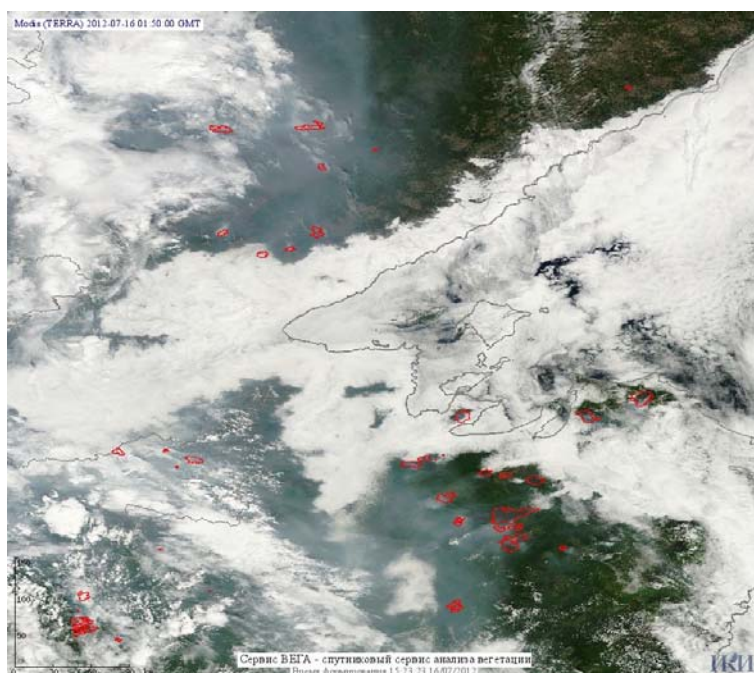


Рис. 1 Пожары в Республике Саха (Якутия)

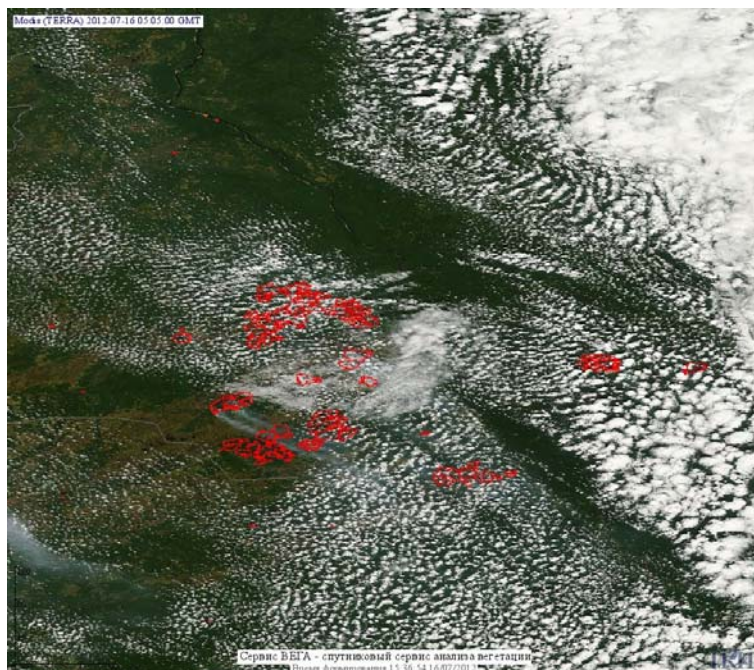


**Рис. 2 Пожар 69713 в Магаданской области**

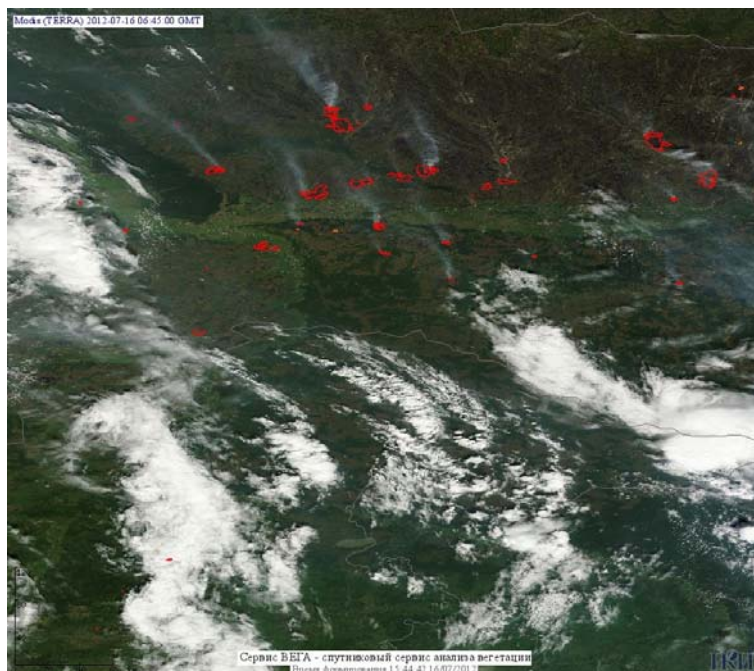


**Рис. 3 Пожарная обстановка в Хабаровском крае**

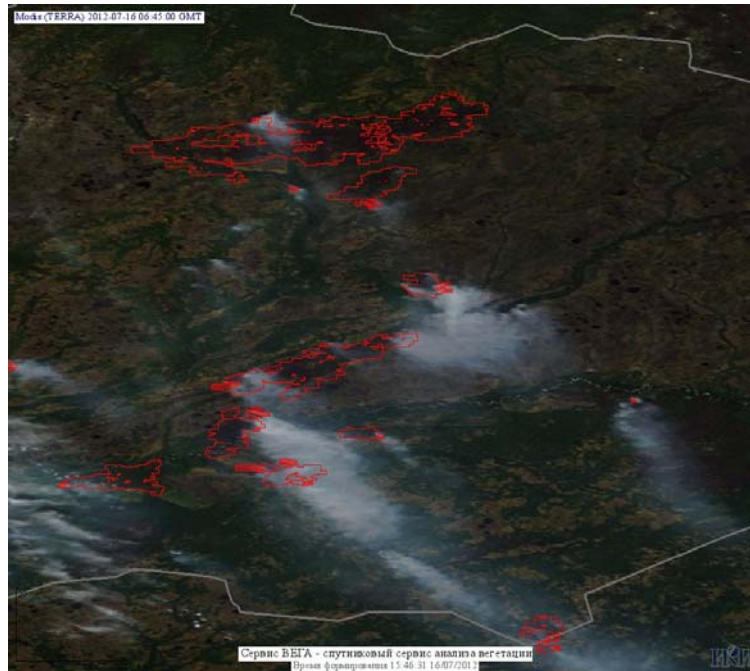




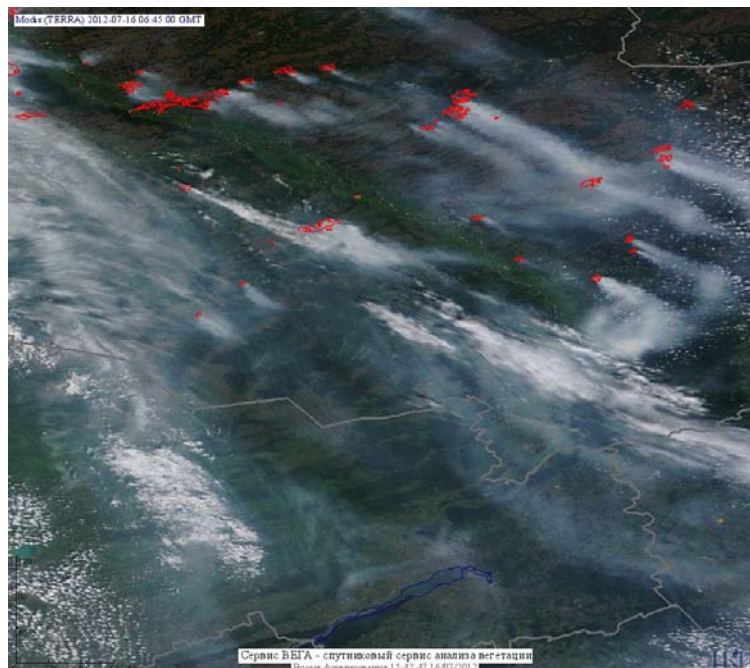
**Рис. 4 Пожары в Красноярском крае**



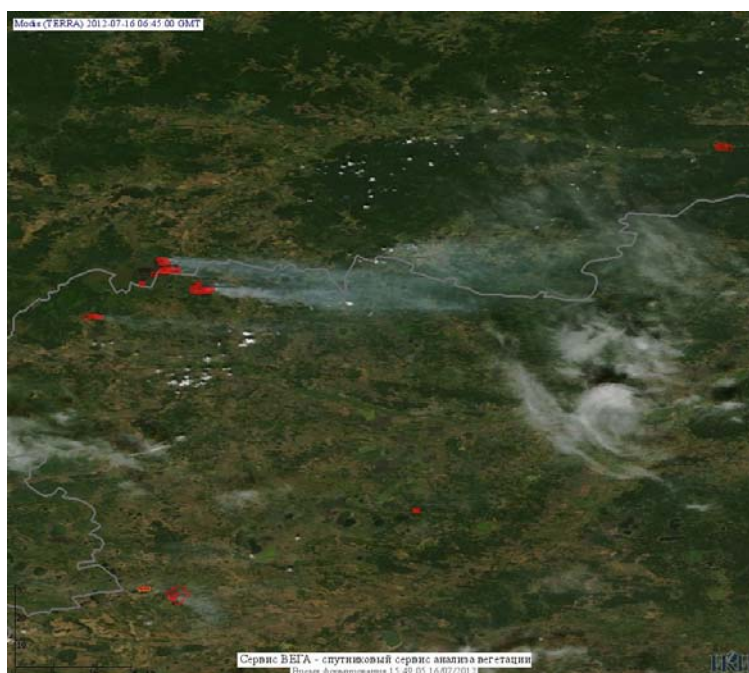
**Рис. 5 Пожары в Ханты-Мансийском а.о. (Югра)**



**Рис. 6 Пожары в Ханты-Мансийском а.о. (Югра)**



**Рис. 7 Пожары в Томской области**



**Рис. 8 Пожары на границе Курганской и Свердловской областей**

(Информация подготовлена на основе данных центров приема НИЦ "Планета" (<http://planet.iitp.ru/index1.html>), спутникового сервиса ВЕГА (<http://vega.smislab.ru/>) и открытых зарубежных источников)