

## Пожарная ситуация в России по спутниковым данным

(обзор ситуации за 22.07.2012)

**Всего за сутки 22.07.2012** на территории Российской Федерации (на всех видах территорий, включая сельскохозяйственные земли) по данным спутников Terra и Aqua наблюдалось **450 природных пожаров** с активным горением, на которых было зарегистрировано **2910 горячих точек**.

В том числе было зарегистрировано **414 активных пожаров, затрагивающих территории, покрытые лесом (2841 горячая точка)**.

Максимальное число пожаров наблюдалось в Красноярском крае (139). На них было зарегистрировано 1489 горячих точек.

По предварительной оценке огнем могло быть затронуто около 91 тыс га территории, покрытой лесом.

**Для сравнения: 22.07.2011** года на территории России всего наблюдалось **387 природных пожаров**, на которых было зарегистрировано 3114 горячих точек. Из них пожаров, затронувших территорию, покрытую лесом, было 329, на которых было детектировано 3002 горячие точки.

Максимальное число активных пожаров наблюдалось в Дальневосточном федеральном округе (291), в том числе, на территории Республики Саха (Якутия) (149). На них было зарегистрировано 2800 (Дальневосточный федеральный округ) и 1627 (Республика Саха (Якутия)) горячих точек.

Огнем было затронуто около 69 тыс га территории, покрытой лесом.

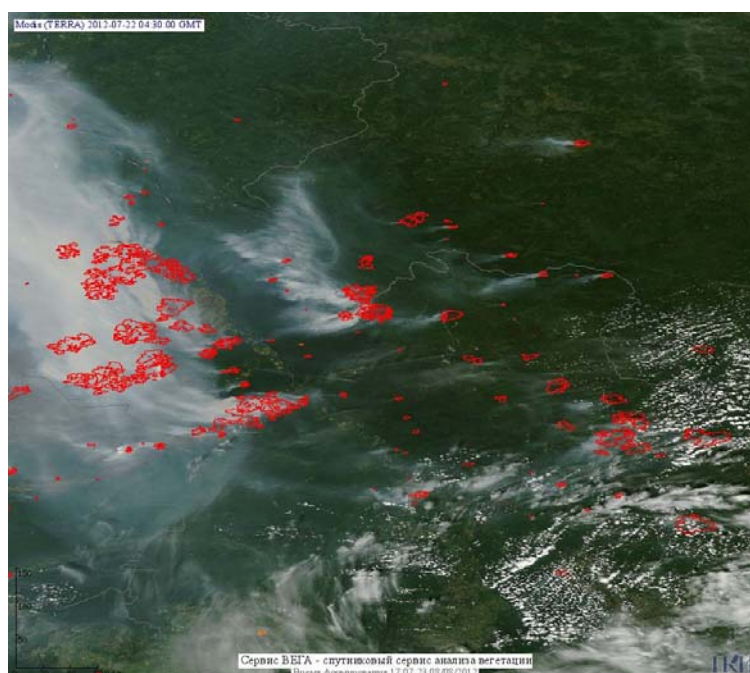
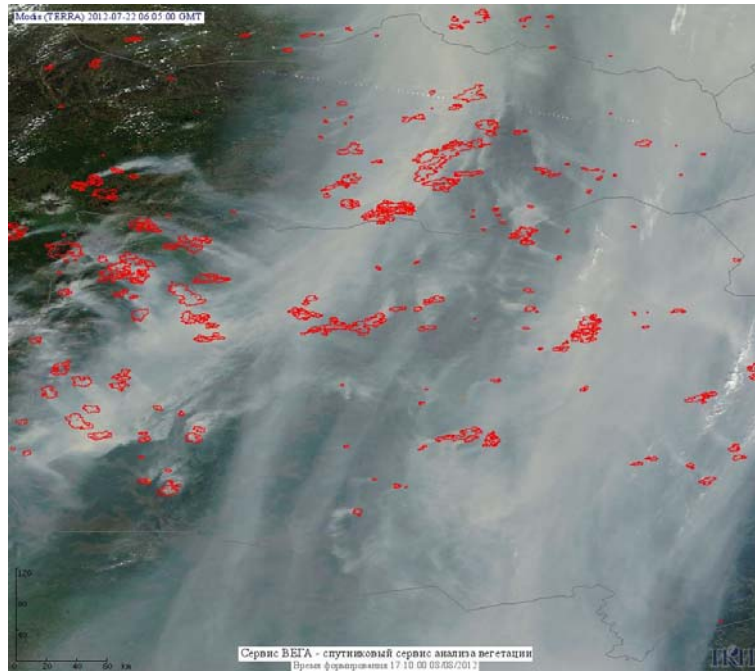
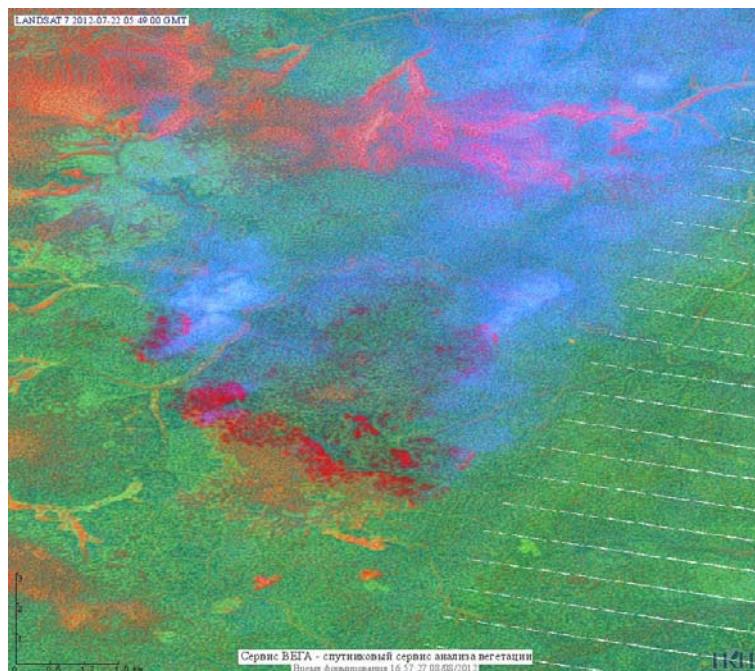


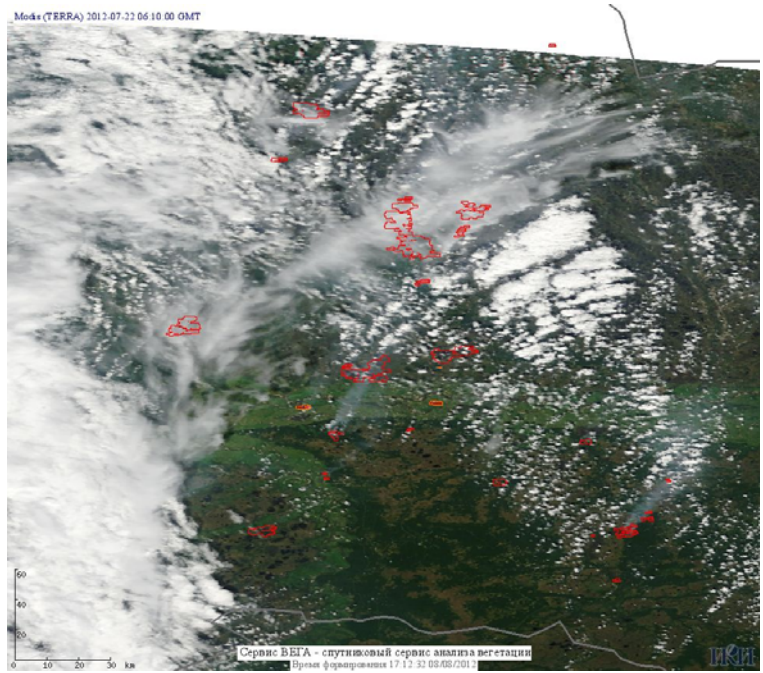
Рис. 1 Пожары в Красноярском крае



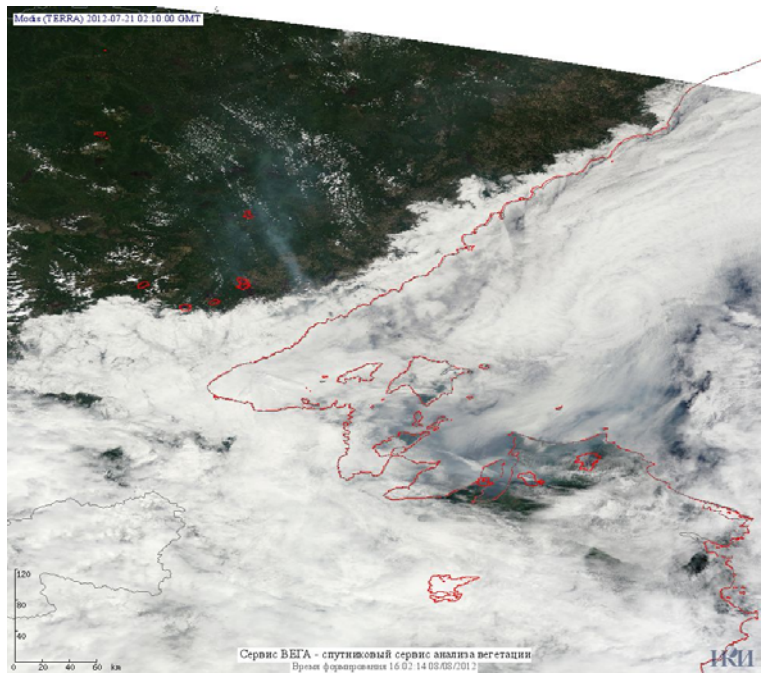
**Рис. 2 Пожары в Томской области и Ханты-Мансийской а.о. (Югра)**



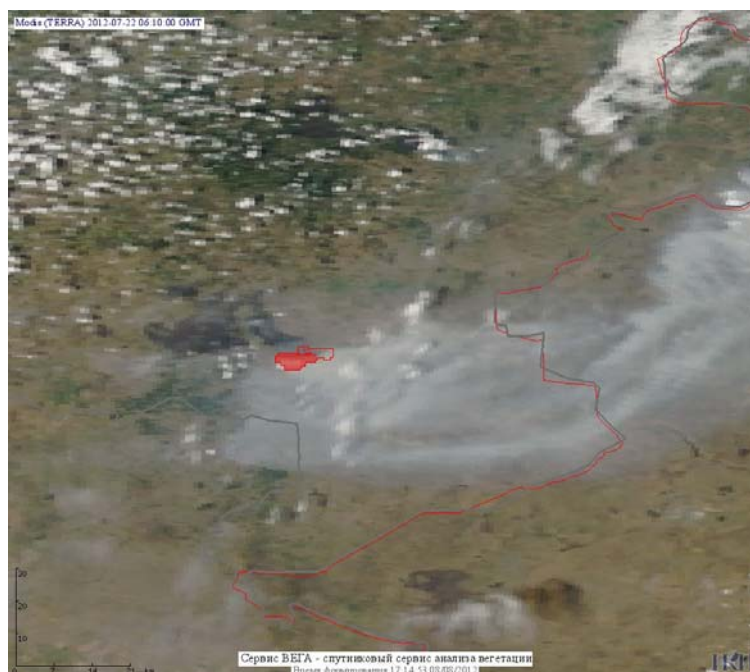
**Рис. 3 Пожар 67724 в Томской области**



**Рис. 4 Пожары в Ханты-Мансийском а.о. (Югра)**



**Рис. 5 Пожары в Хабаровском крае**



**Рис. 6 Пожары в Челябинской области**

(Информация подготовлена на основе данных центров приема НИЦ "Планета" (<http://planet.iitp.ru/index1.html>), спутникового сервиса ВЕГА (<http://vega.smislab.ru/>) и открытых зарубежных источников)