

Пожарная ситуация в России по спутниковым данным

(обзор ситуации за 09.09.2012)

Всего за сутки 09.09.2012 на территории Российской Федерации (на всех видах территорий, включая сельскохозяйственные земли) по данным спутников Terra и Aqua наблюдалось **142 природных пожара** с активным горением, на которых было зарегистрировано **275 горячих точек**.

В том числе был зарегистрирован **31 активный пожар, затрагивающий территории, покрытые лесом (73 горячие точки)**.

Максимальное число пожаров наблюдалось в Краснодарском крае (35). На них было зарегистрировано 63 горячие точки.

По предварительной оценке огнем могло быть затронуто около 0,74 тыс. га территории, покрытой лесом.

Для сравнения: 09.09.2011 года на территории России всего наблюдалось 90 природных пожара, на которых было зарегистрировано 237 горячих точек. Из них пожаров, затронувших территорию, покрытую лесом, было 17, на которых было детектировано 70 горячих точек.

Максимальное число активных пожаров наблюдалось в Сибирском федеральном округе (49), в том числе, на территории Красноярского края (23). На них было зарегистрировано 128 (Сибирский федеральный округ) и 58 (Красноярский край) горячих точек.

Огнем было затронуто около 0,47 тыс. га территории, покрытой лесом.

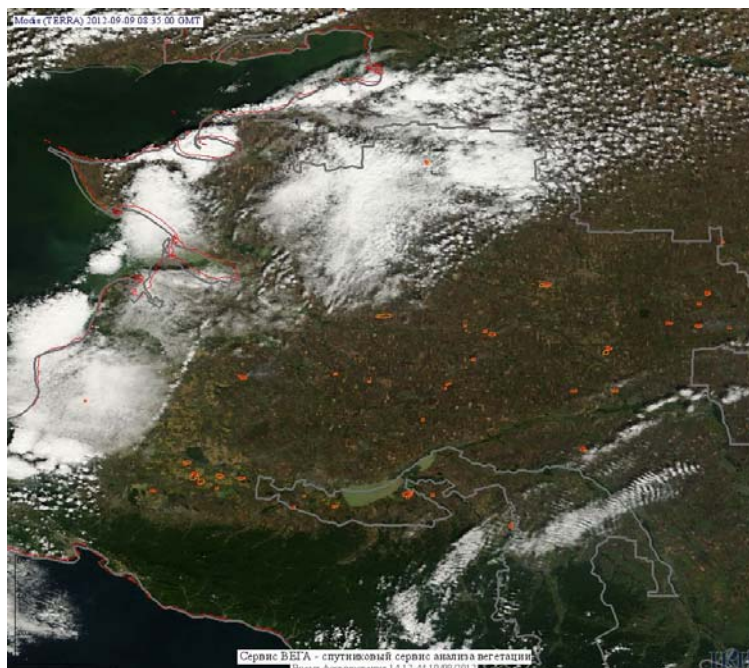


Рис. 1 Сельскохозяйственные палы в Краснодарском крае и Республике Адыгея

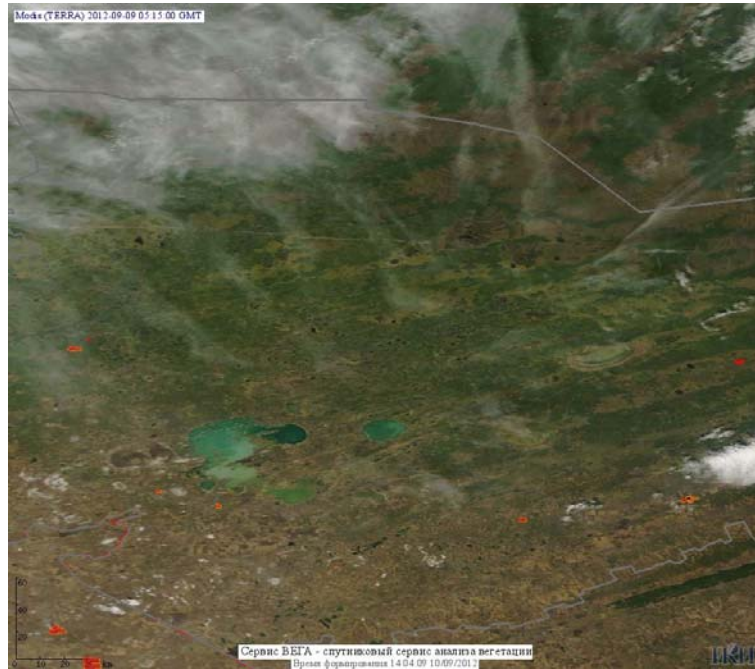


Рис. 2 Пожары Новосибирской области



Рис. 3 Пожары в Республике Саха (Якутия)

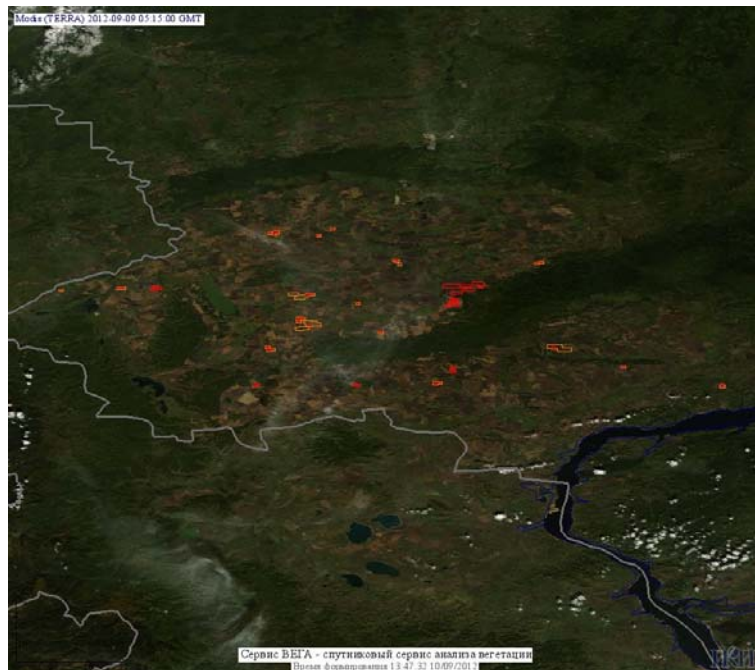


Рис. 4 Сельскохозяйственные палы в Красноярском крае

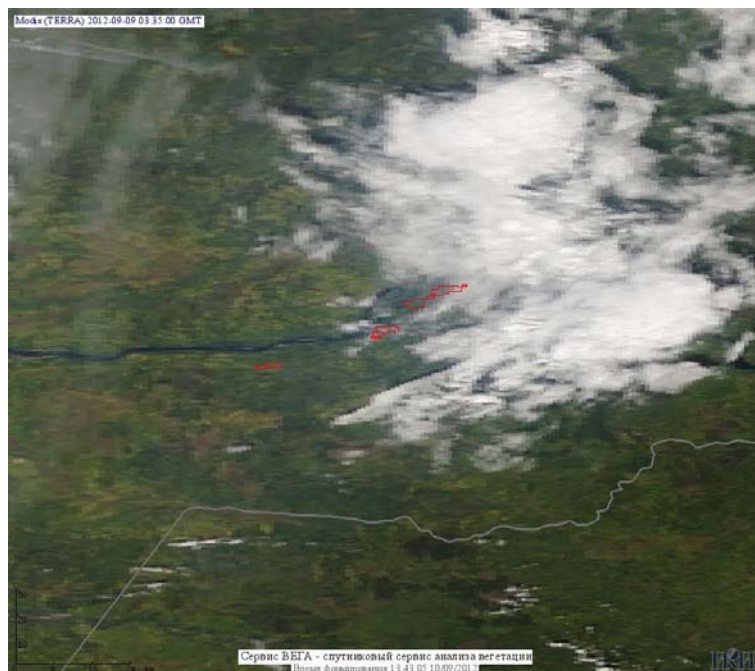


Рис. 5 Пожары в Красноярском крае

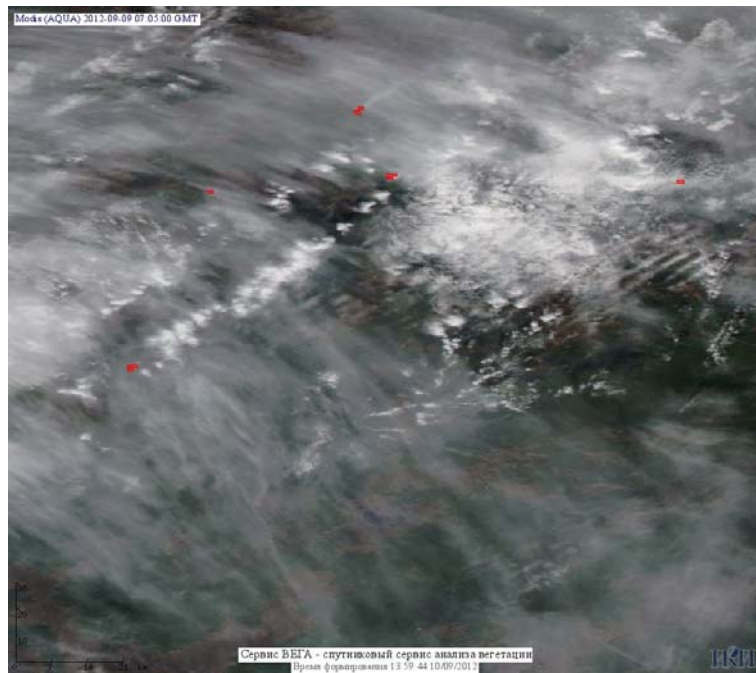


Рис. 6 Пожар в Томской области

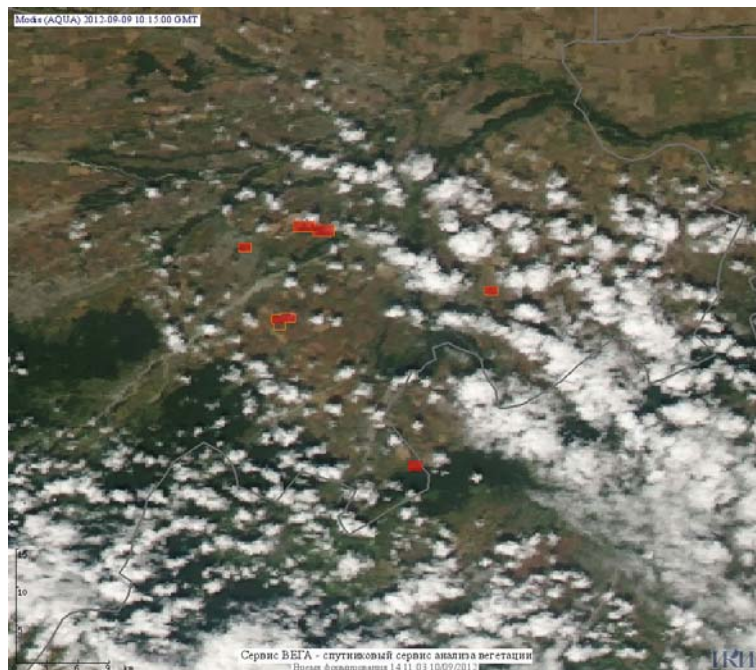


Рис. 7 Пожары в Кабардино-Балкарской Республике

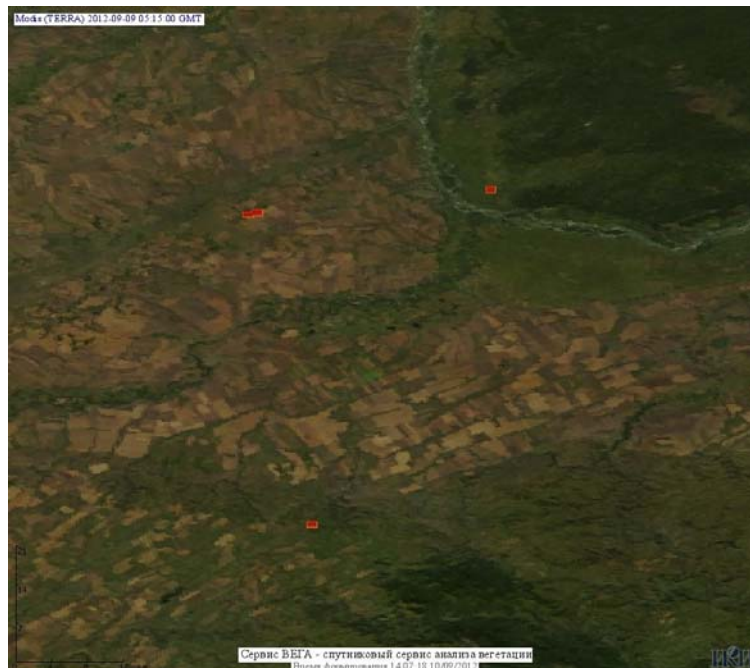


Рис. 8 Пожары в Алтайском крае

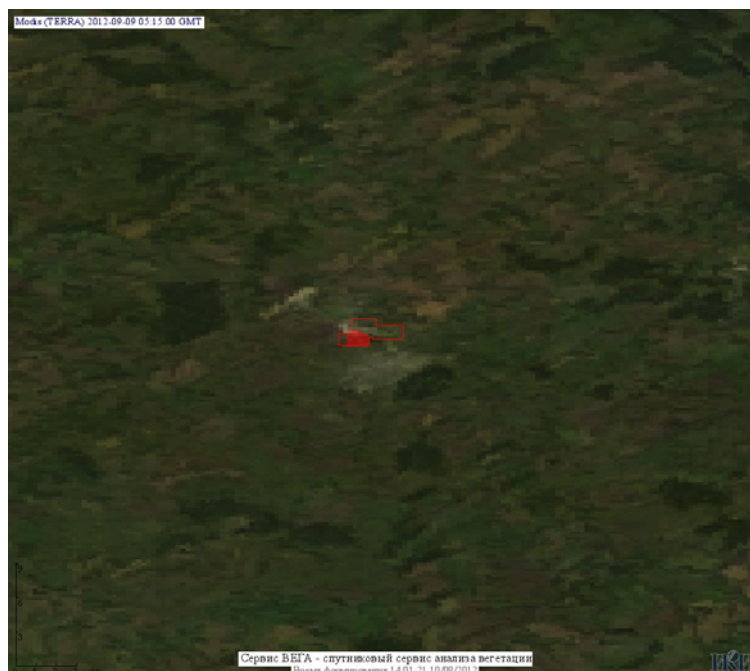


Рис. 9 Пожар в Кемеровской области

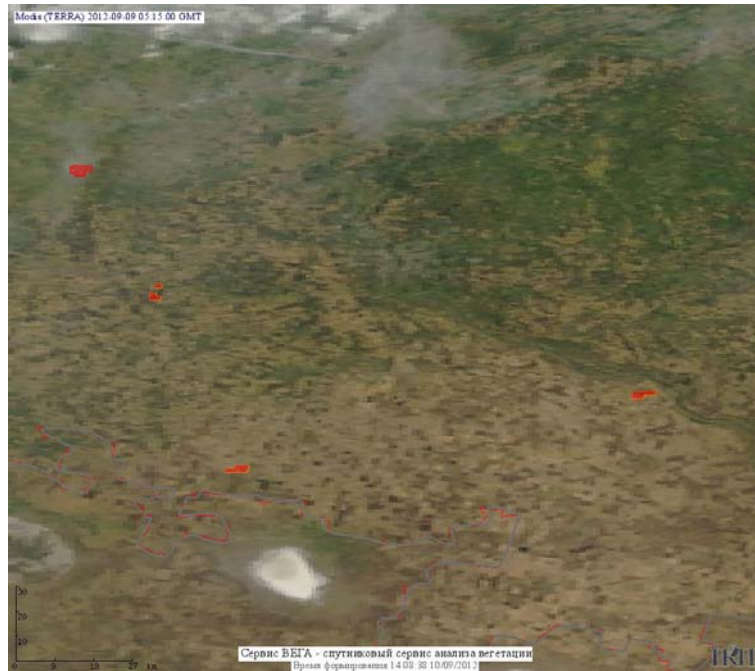


Рис. 10 Пожары в Омской области

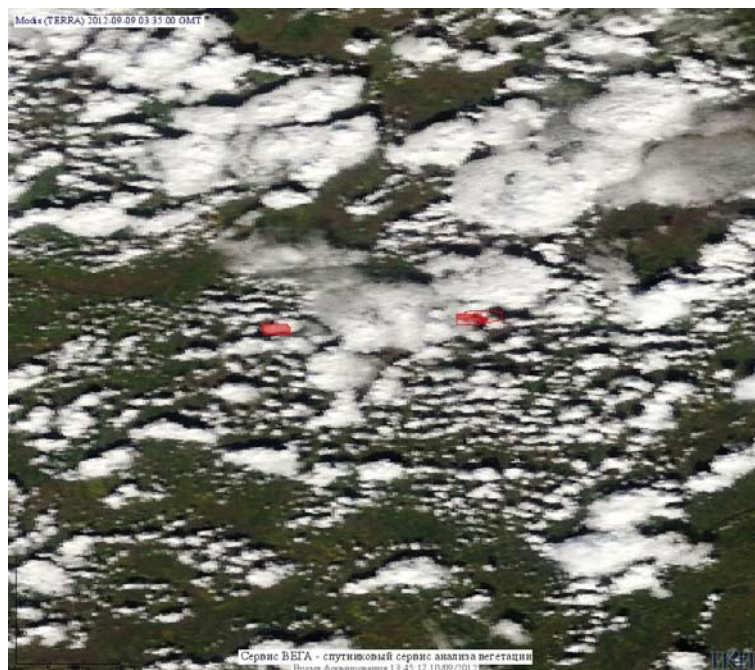


Рис. 11 Пожары в Иркутской области

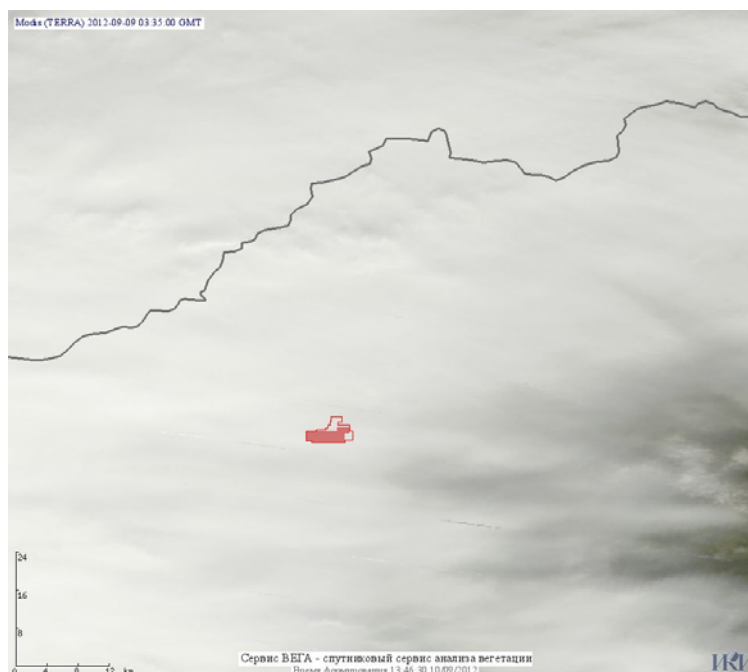


Рис. 12 Пожар в Забайкальском крае

(Информация подготовлена на основе данных центров приема НИЦ "Планета" (<http://planet.iitp.ru/index1.html>), спутникового сервиса ВЕГА (<http://vega.smlab.ru/>) и открытых зарубежных источников)