

## Пожарная ситуация в России по спутниковым данным

(обзор ситуации за 02.10.2012)

**Всего за сутки 02.10.2012** на территории Российской Федерации (на всех видах территорий, включая сельскохозяйственные земли) по данным спутников Terra и Aqua наблюдалось **188 природных пожаров** с активным горением, на которых было зарегистрировано **476 горячих точек**.

В том числе было зарегистрировано **36 активных пожаров, затрагивающих территории, покрытые лесом (116 горячих точек)**.

Максимальное число пожаров наблюдалось в Краснодарском крае (65). На них было зарегистрировано 128 горячих точек.

По предварительной оценке огнем могло быть затронуто около 993 га территории, покрытой лесом.

**Для сравнения: 02.10.2011 года на территории России всего наблюдалось 195 природных пожаров**, на которых было зарегистрировано 889 горячих точек. Из них пожаров, затронувших территорию, покрытую лесом, было 133, на которых было детектировано 689 горячих точек.

Максимальное число активных пожаров наблюдалось в Сибирском федеральном округе (164), в том числе, на территории Забайкальского края (41). На них было зарегистрировано 819 (Сибирский федеральный округ) и 184 (Забайкальский край) горячих точек.

Огнем было затронуто около 11 тыс га территории, покрытой лесом.

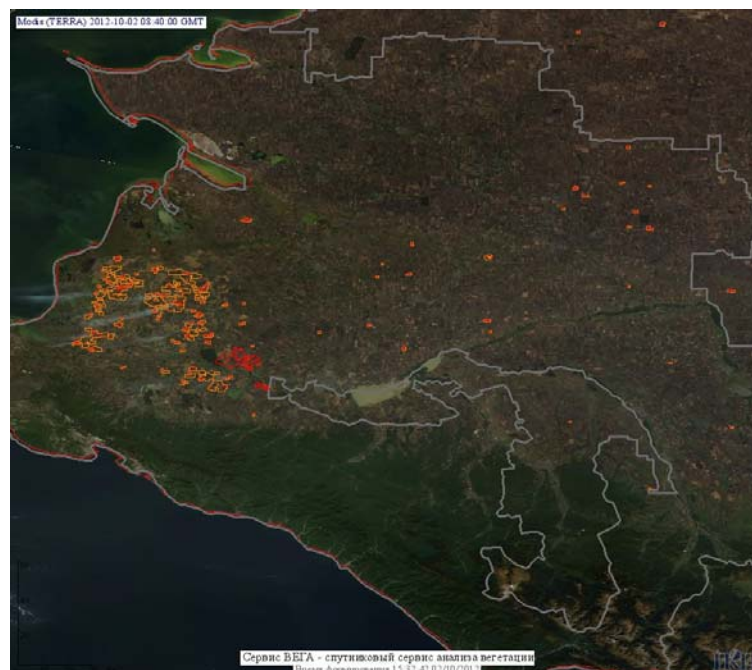


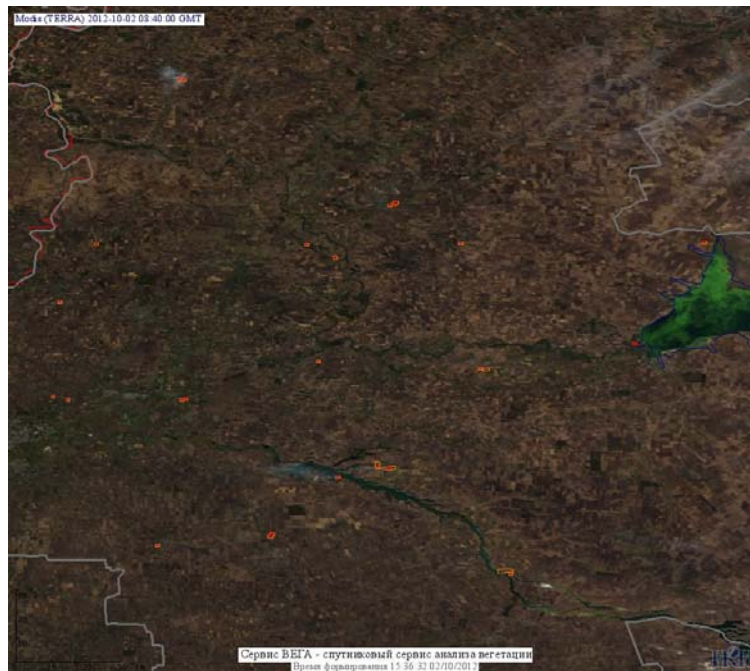
Рис. 1 Сельскохозяйственные палы в Краснодарском крае



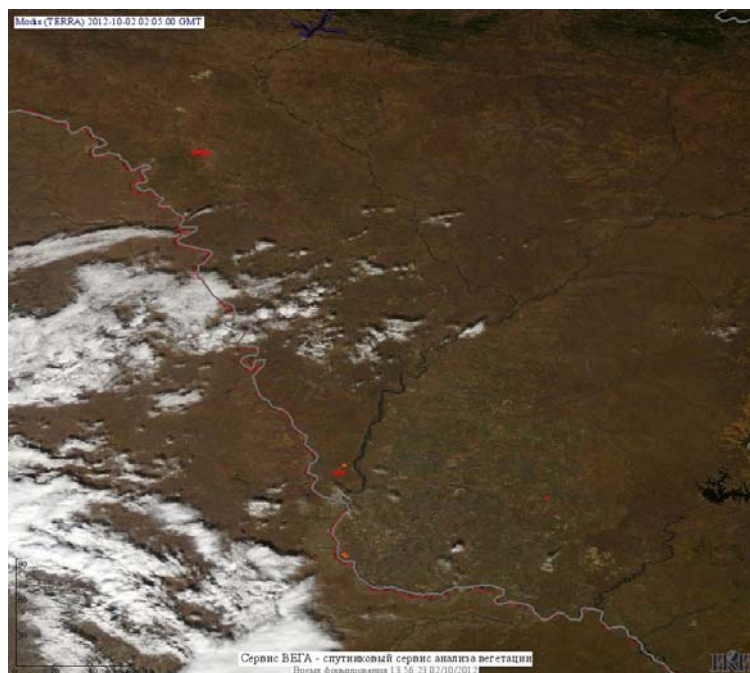
**Рис. 2 Пожары на нелесной территории в Кабардино-Балкарской Республике**



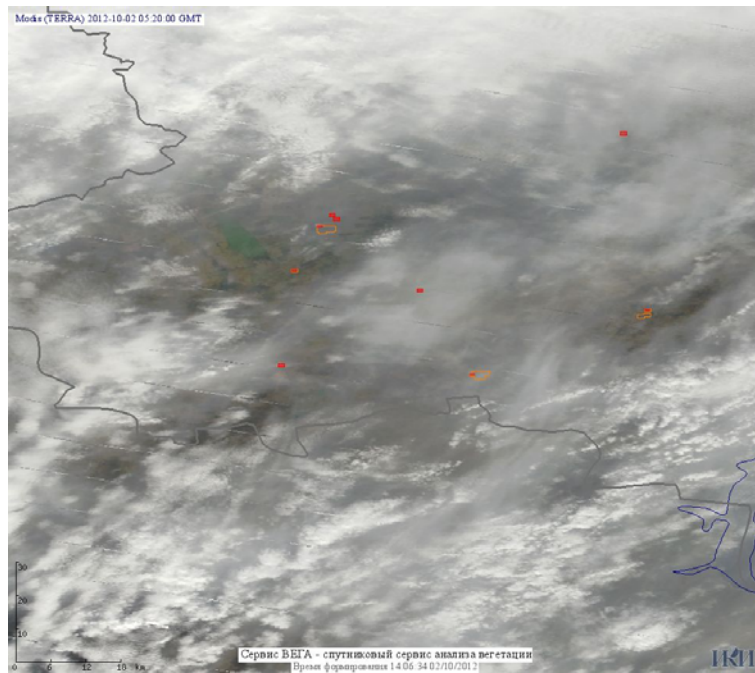
**Рис. 3 Пожары в Северной Осетии (Алания)**



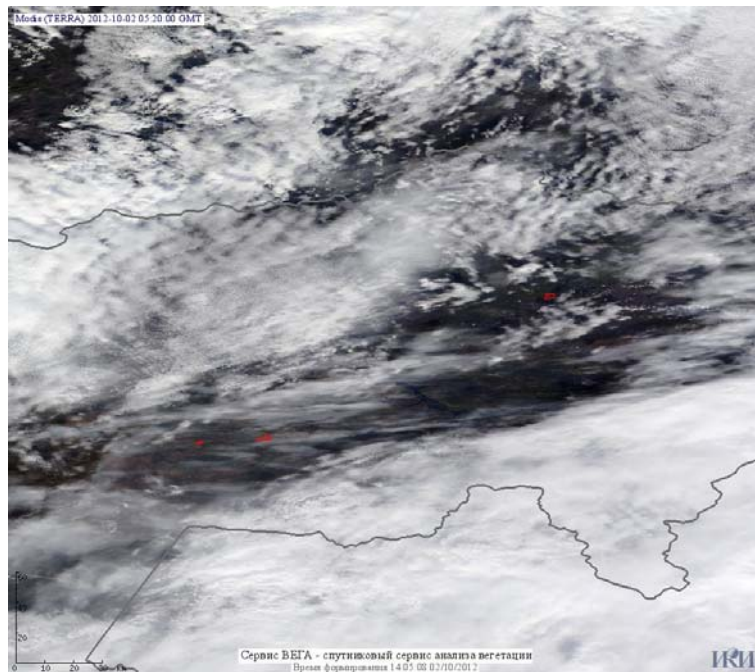
**Рис. 4 Пожары на нелесной территории в Ростовской области**



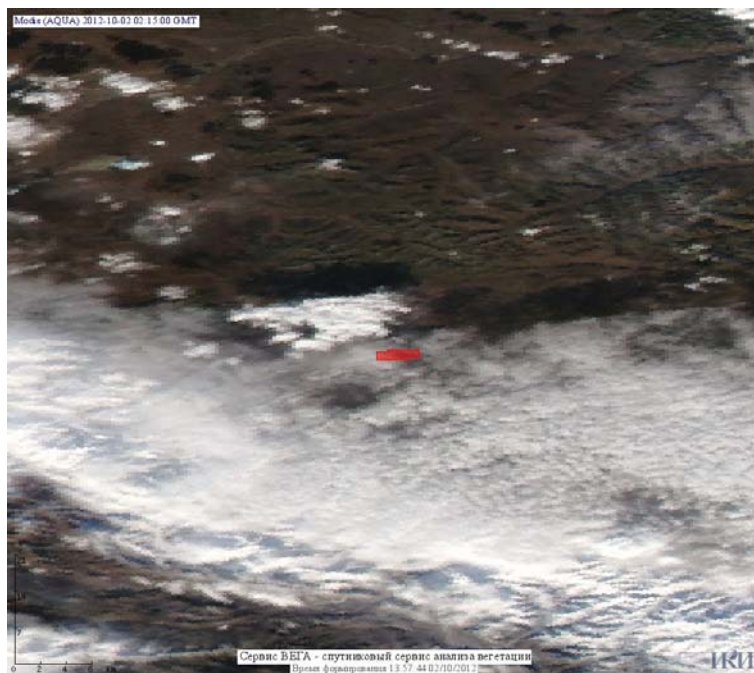
**Рис. 5 Пожары в Амурской области**



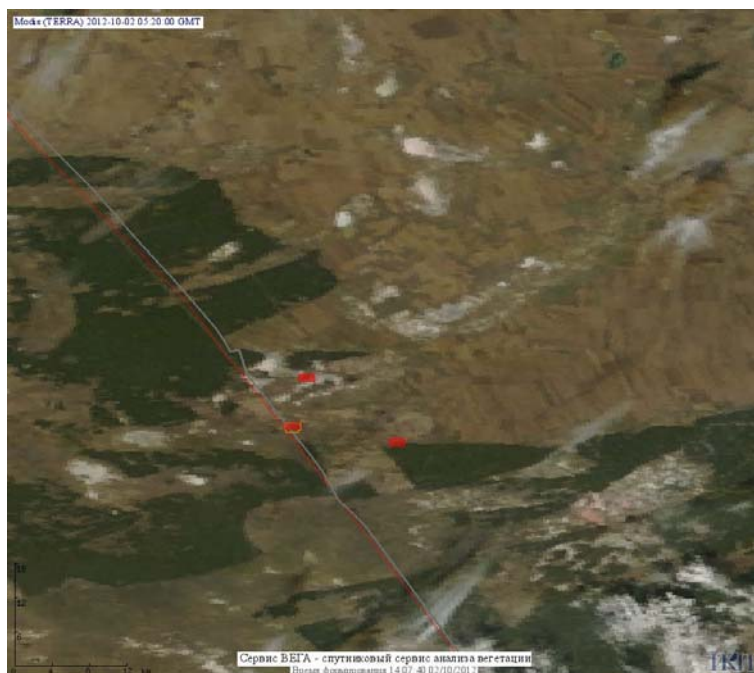
**Рис. 6 Пожары в Красноярском крае**



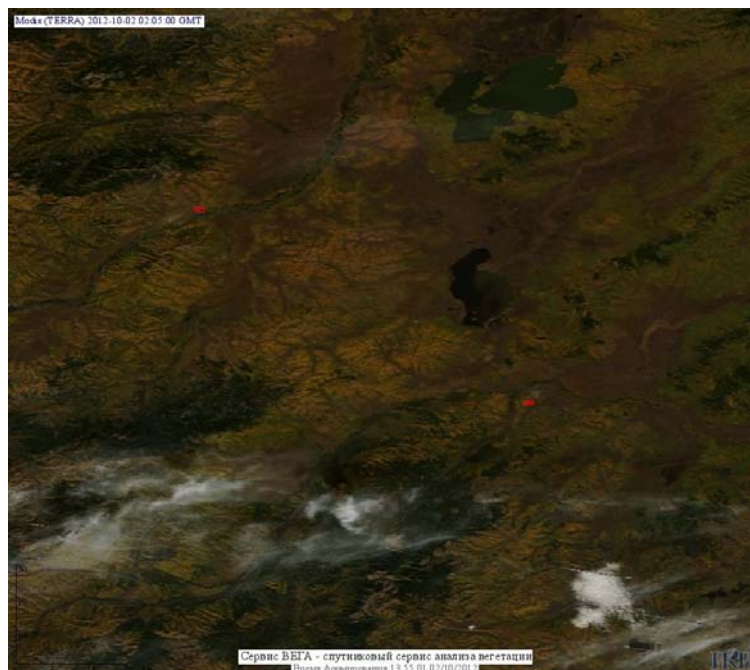
**Рис. 7 Пожары в Красноярском крае**



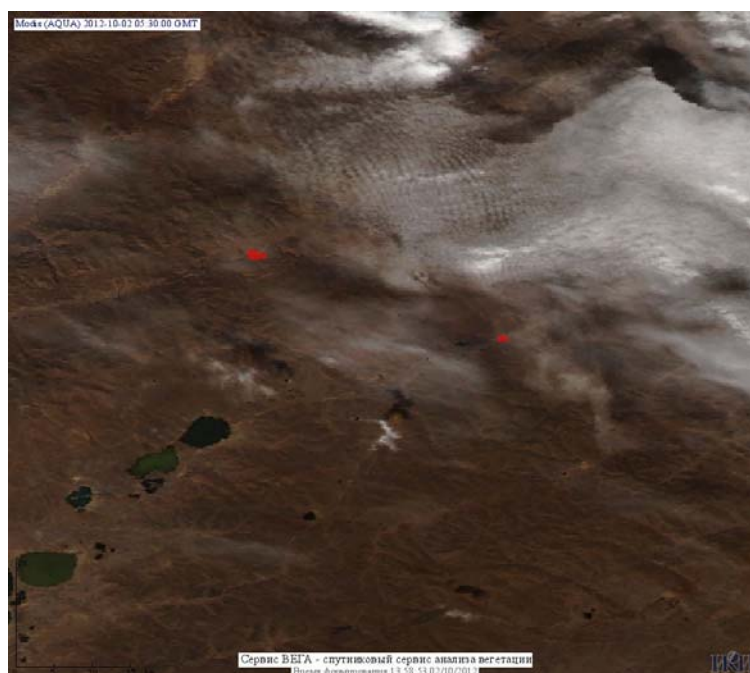
**Рис. 8 Пожар в Республике Саха (Якутия)**



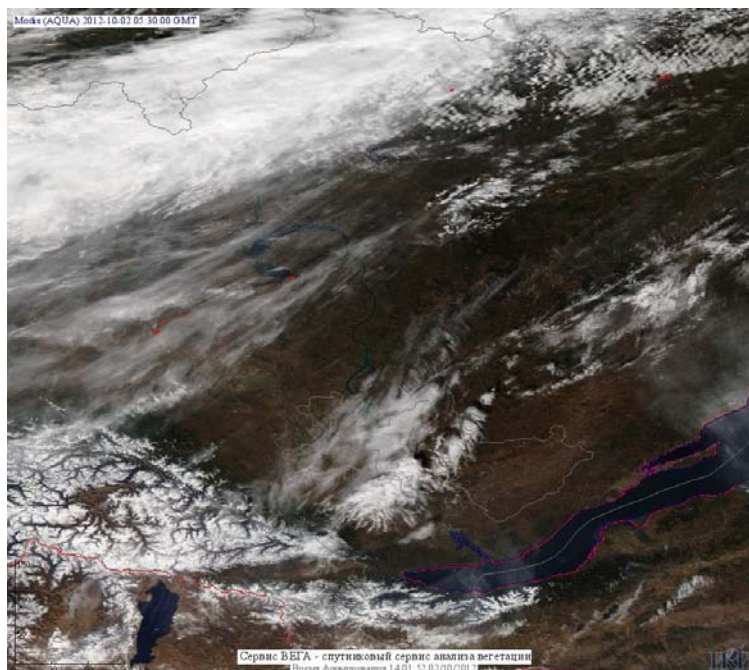
**Рис. 9 Пожары в Алтайском крае**



**Рис. 10 Пожары в Хабаровском крае**



**Рис. 11 Пожары в Республике Бурятия**



**Рис. 12 Пожары в Иркутской области**



**Рис. 13 Пожар в Нижегородской области**

(Информация подготовлена на основе данных центров приема НИЦ "Планета" (<http://planet.iitp.ru/index1.html>), спутникового сервиса ВЕГА (<http://vega.smislab.ru/>) и открытых зарубежных источников)