

Пожарная ситуация в России по спутниковым данным

(обзор ситуации за 16.06.2013)

Всего за сутки 16.06.2013 на территории Российской Федерации (на всех видах территорий, включая сельскохозяйственные земли) по данным спутников Terra и Aqua наблюдалось **70 природных пожаров** с активным горением, на которых было зарегистрировано **267 горячих точек**.

В том числе было зарегистрировано **47 активных пожаров, затрагивающих территории, покрытые лесом (225 горячих точек)**.

Максимальное число пожаров наблюдалось в Республике Саха (Якутия) (18). На них было зарегистрировано 135 горячих точек.

По предварительной оценке огнем могло быть затронуто около 7,4 тыс га территории, покрытой лесом.

Для сравнения: 16.06.2012 года на территории России всего наблюдалось 459 природных пожаров, на которых было зарегистрировано 2669 горячих точек. Из них пожаров, затронувших территорию, покрытую лесом, было 405, на которых было детектировано 2539 горячих точек.

Максимальное число активных пожаров наблюдалось в Дальневосточном федеральном округе (214), в том числе, на территории Республики Саха (Якутия) (125). На них было зарегистрировано 1324 (Дальневосточный федеральный округ) и 783 (Республика Саха (Якутия)) горячих точек.

Огнем было затронуто около 75 тыс га территории, покрытой лесом.

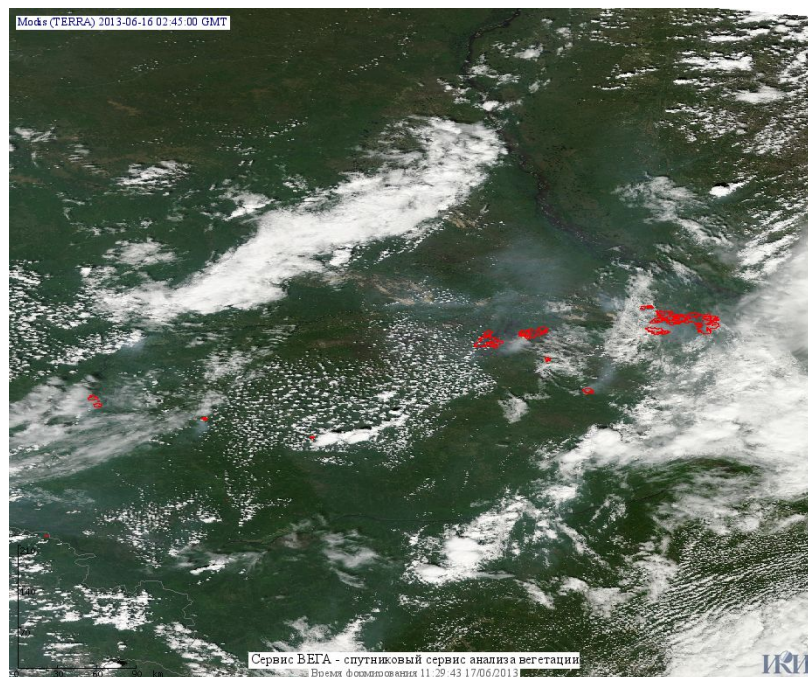


Рис. 1 Пожары в Республике Саха (Якутия)

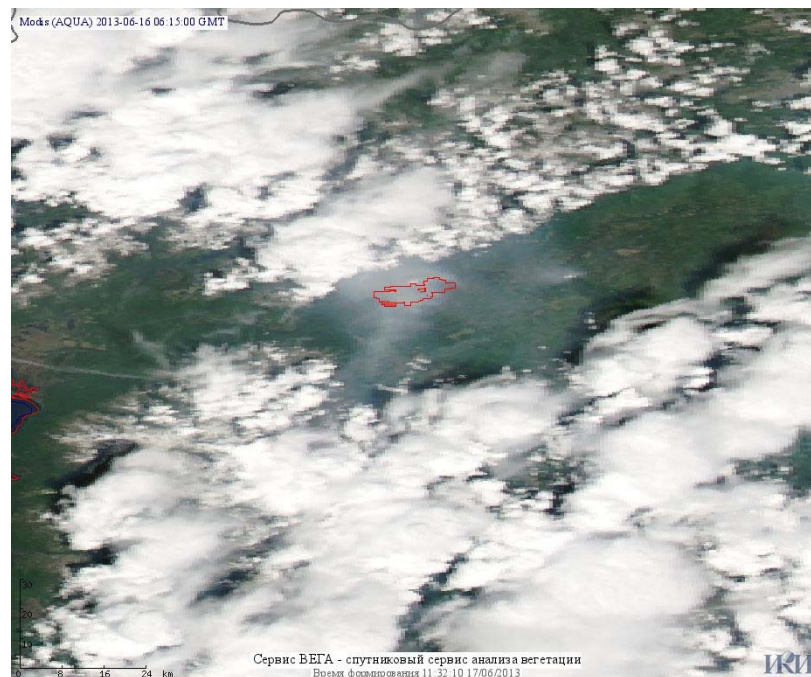


Рис. 2 Пожары в Республике Бурятия

(Информация подготовлена на основе данных центров приема НИЦ "Планета" (<http://planet.iitp.ru/index1.html>), спутникового сервиса ВЕГА (<http://vega.smislab.ru/>) и открытых зарубежных источников)