

Пожарная ситуация в России по спутниковым данным

(обзор ситуации за 20.06.2013)

Всего за сутки 20.06.2013 на территории Российской Федерации (на всех видах территорий, включая сельскохозяйственные земли) по данным спутников Terra и Aqua наблюдалось **200 природных пожаров** с активным горением, на которых были зарегистрированы **1294 горячие точки**.

В том числе было зарегистрировано **177 активных пожаров, затрагивающих территории, покрытые лесом (1252 горячие точки)**.

Максимальное число пожаров наблюдалось в Красноярском крае (86). На них было зарегистрировано 377 горячих точек.

По предварительной оценке огнем могло быть затронуто около 31 тыс га территории, покрытой лесом.

Для сравнения: 20.06.2012 года на территории России всего наблюдалось 473 природных пожара, на которых были зарегистрированы 4184 горячие точки. Из них пожаров, затронувших территорию, покрытую лесом, было 437, на которых было детектировано 4085 горячих точек.

Максимальное число активных пожаров наблюдалось в Сибирском федеральном округе (157), в том числе, на территории Красноярского края (93). На них было зарегистрировано 1584 (Сибирский федеральный округ) и 1268 (Красноярский край) горячих точек.

Огнем было затронуто около 122 тыс га территории, покрытой лесом.

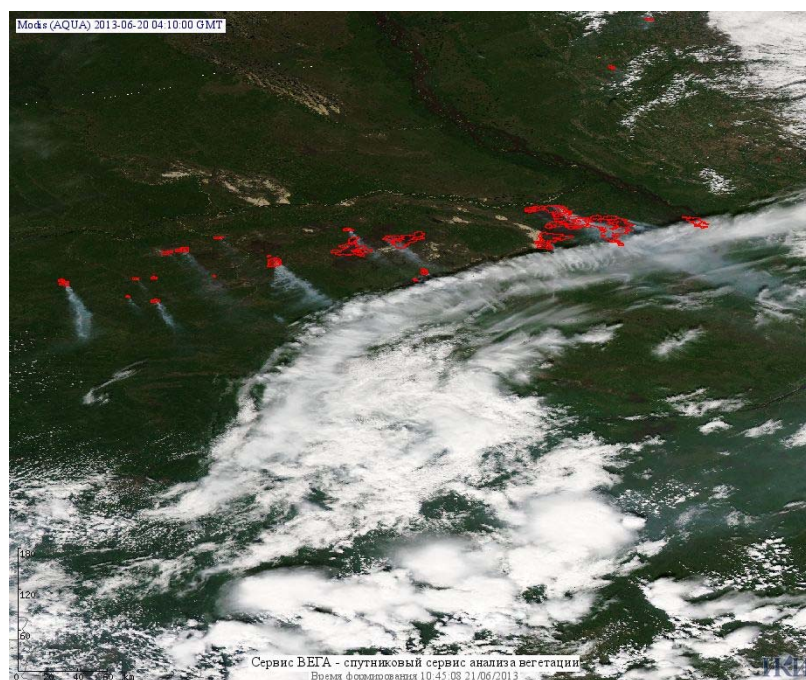


Рис. 1 Пожары в Республике Саха (Якутия)

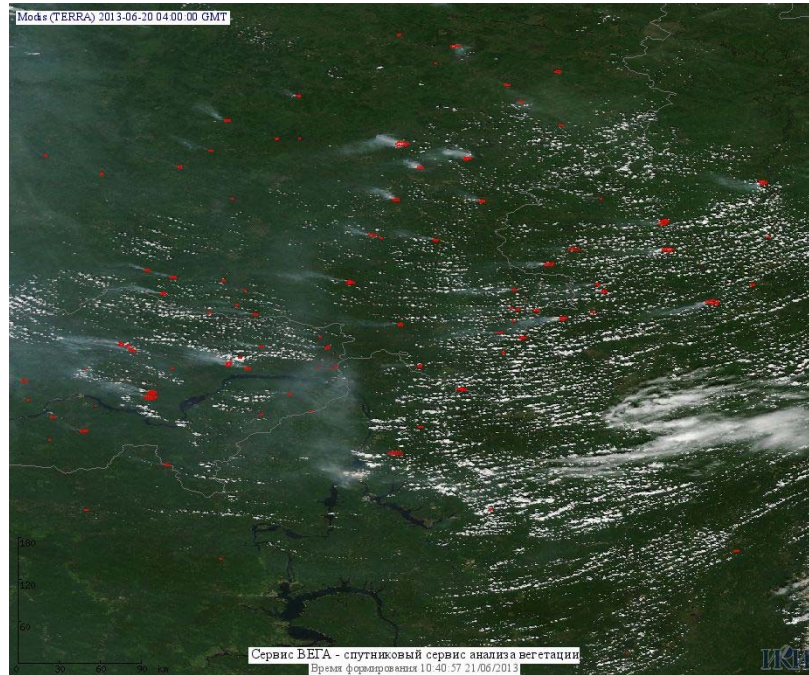


Рис. 2 Пожары в Красноярском крае и Иркутской области

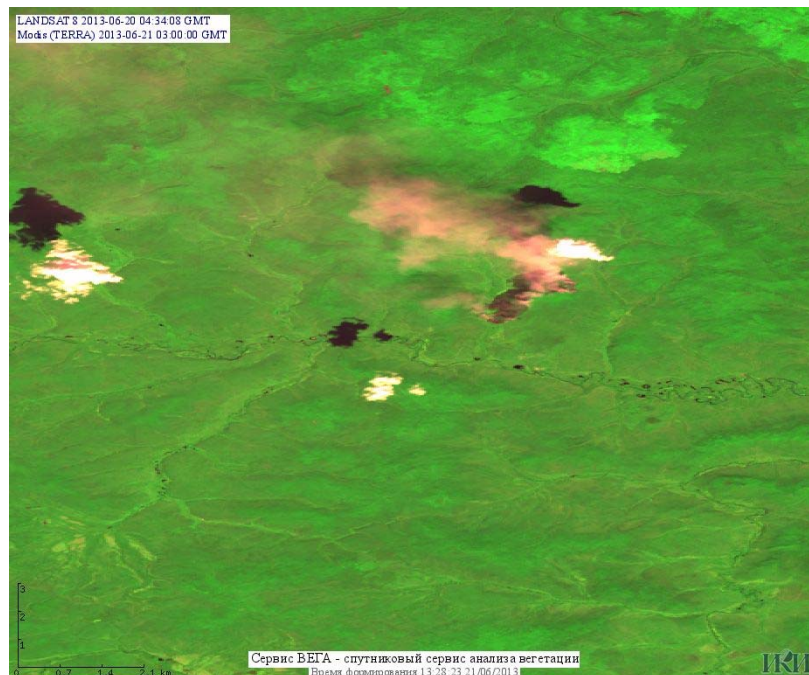


Рис. 3 Пожар в Тунгусско-Чунском районе Красноярского края. Данные Landsat 8.

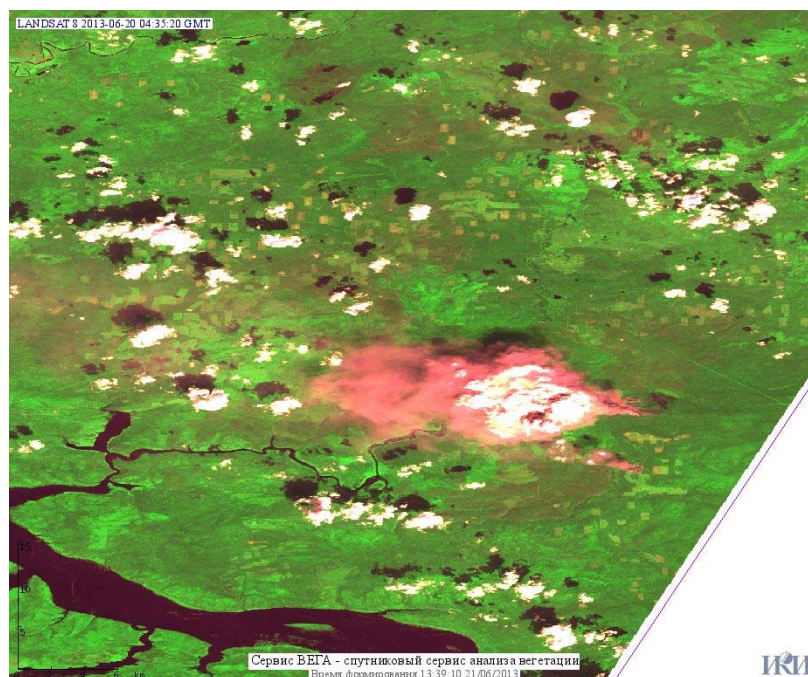


Рис. 4 Пожар в Кежемском районе Красноярского края. Данные Landsat 8.

(Информация подготовлена на основе данных центров приема НИЦ "Планета" (<http://planet.iitp.ru/index1.html>), спутникового сервиса ВЕГА (<http://vega.smlslab.ru/>) и открытых зарубежных источников)