

Пожарная ситуация в России по спутниковым данным

(обзор ситуации за 15.10.2013)

Всего за сутки 15.10.2013 на территории Российской Федерации (на всех видах территорий, включая сельскохозяйственные земли) по данным спутников Terra и Aqua наблюдалось **50 природных пожаров** с активным горением, на которых было зарегистрировано **132 горячие точки**.

В том числе было зарегистрировано **14 активных пожаров, затрагивающих территории, покрытые лесом (42 горячие точки)**.

Максимальное число пожаров наблюдалось в Красноярском крае (10). На них было зарегистрировано 27 горячих точек.

По предварительной оценке огнем могло быть затронуто около 1 тыс га территории, покрытой лесом

Для сравнения: 15.10.2012 года на территории России всего наблюдалось 65 природных пожаров, на которых были зарегистрированы 122 горячие точки. Из них пожаров, затронувших территорию, покрытую лесом, было 11, на которых было детектировано 30 горячих точек.

Максимальное число активных пожаров наблюдалось в Южном федеральном округе (20), в том числе, на территории Краснодарского края (14). На них было зарегистрировано 39 (Южный федеральный округ) и 31 (Краснодарский край) горячих точек.

Огнем было затронуто около 260 га территории, покрытой лесом.

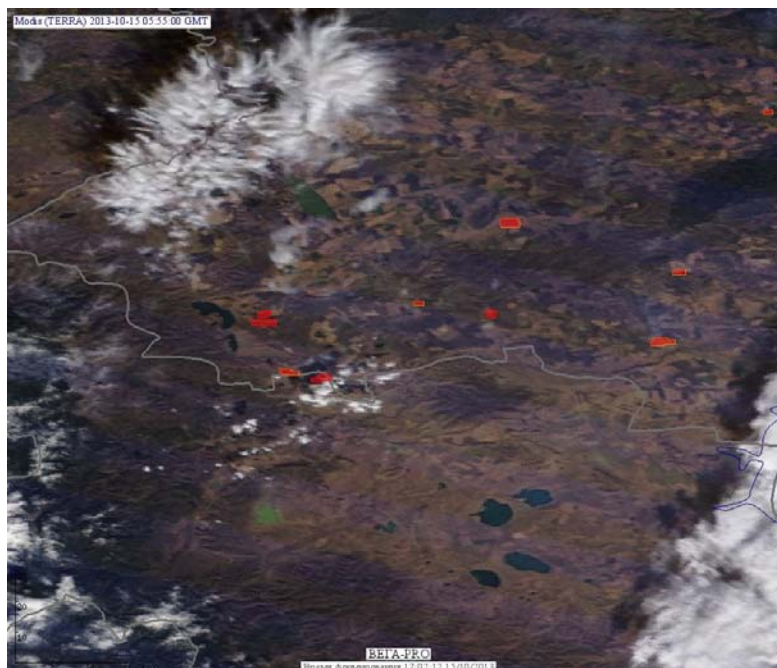


Рис. 1 Сельскохозяйственные палы в Красноярском крае

(Информация подготовлена на основе данных центров приема НИЦ "Планета" (<http://planet.iitp.ru/index1.html>), спутникового сервиса ВЕГА (<http://vega.smislab.ru/>) и открытых зарубежных источников)