

Пожарная ситуация в России по спутниковым данным

(обзор ситуации за 12.04.2015)

Всего за сутки 12.04.2015 на территории Российской Федерации (на всех видах территорий, включая сельскохозяйственные земли) по данным спутников Terra и Aqua наблюдалось **1098 природных пожаров** с активным горением, на которых было зарегистрировано **3132 горячие точки**.

В том числе было зарегистрировано **594 активных пожара, затрагивающих территории, покрытые лесом (1970 горячих точек)**.

Максимальное число пожаров наблюдалось в Смоленской области (142). На них было зарегистрировано 346 горячих точек.

По предварительной оценке огнем могло быть затронуто около 25 тыс га территории, покрытой лесом.

Для сравнения: 12.04.2014 года на территории России всего наблюдалось **690 природных пожаров**, на которых были зарегистрированы 1732 горячие точки. Из них пожаров, затронувших территорию, покрытую лесом, было 216, на которых было детектировано 785 горячих точек.

Максимальное число активных пожаров наблюдалось в Центральном федеральном округе (214), в том числе, на территории Тамбовской области (44). На них было зарегистрировано 382 (Центральный федеральный округ) и 71 (Тамбовская область) горячих точек.

Огнем было затронуто около 30 тыс га территории, покрытой лесом.

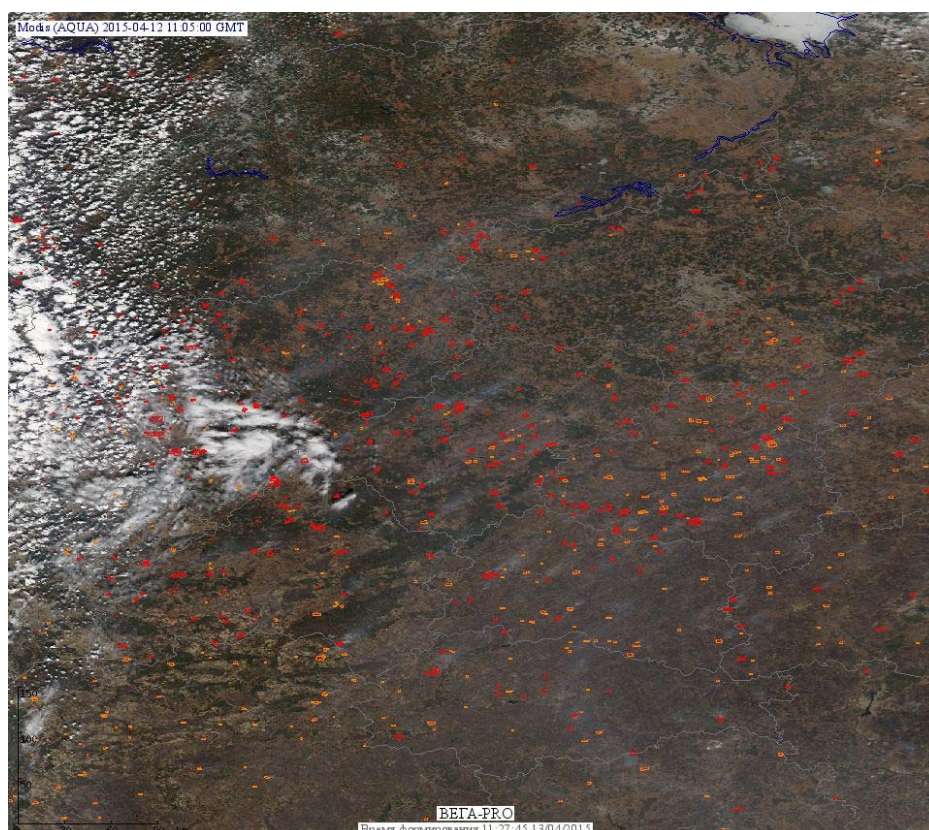


Рис. 1 Пожары и сельскохозяйственные палы в Центральном федеральном округе.

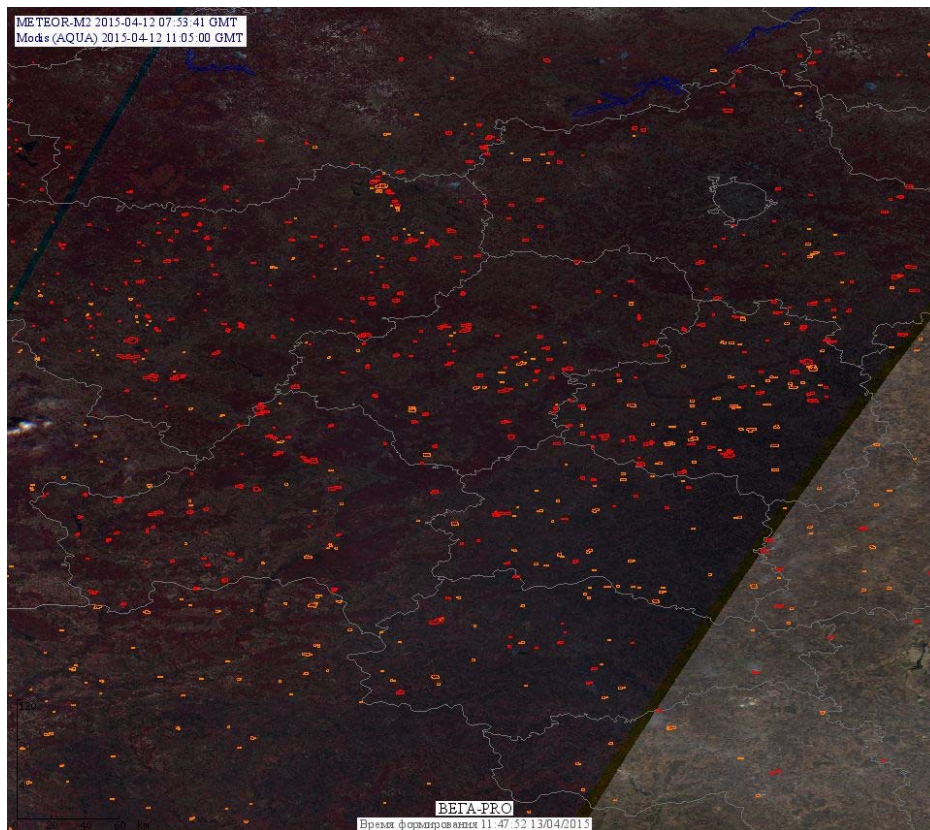


Рис. 2 Пожары и сельскохозяйственные палы в Центральном федеральном округе. Данные спутника Метеор М № 2 (приборы КМСС 101 и КМСС 102).

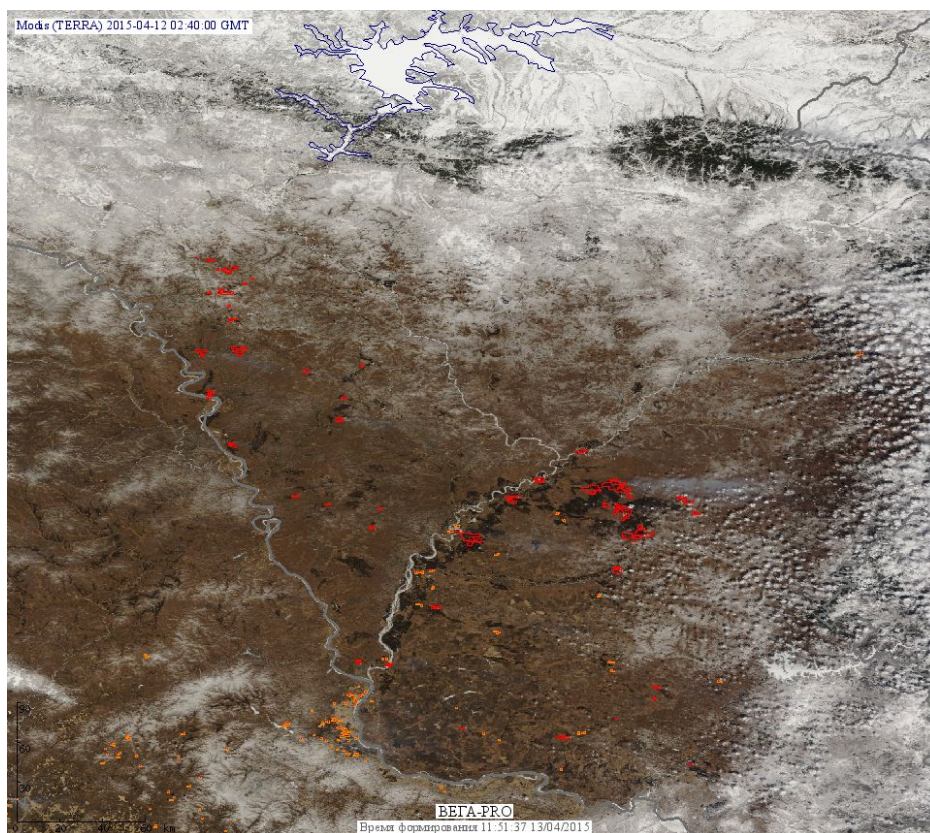


Рис. 3 Пожары в Амурской области

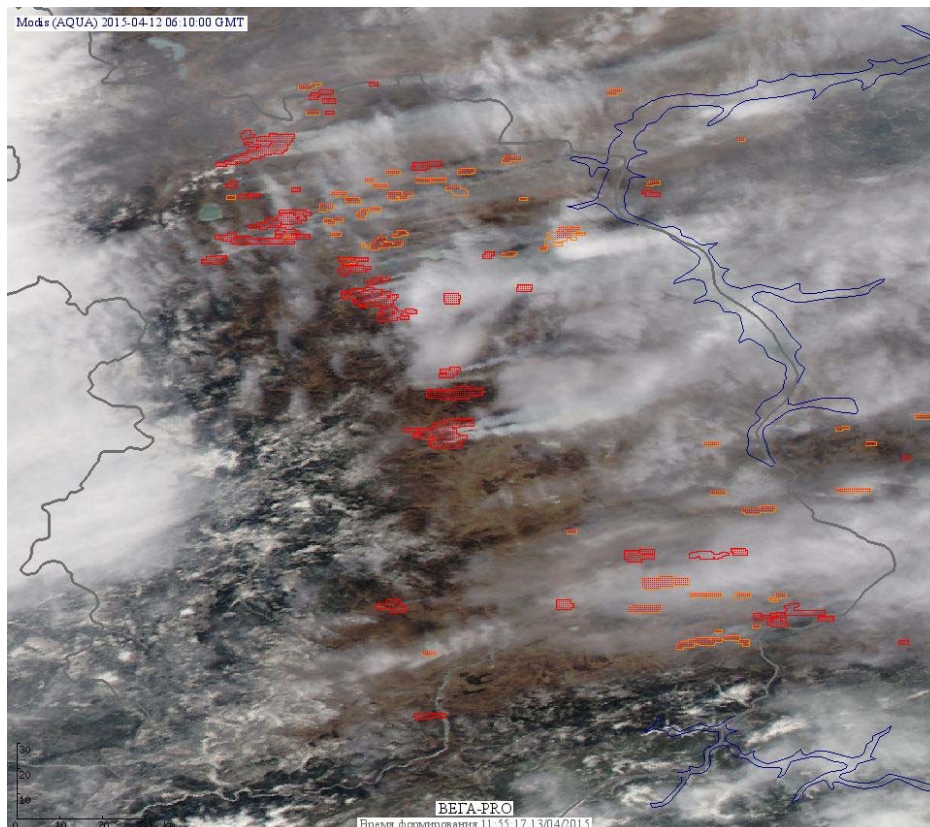


Рис. 4 Пожары в Республике Хакасия

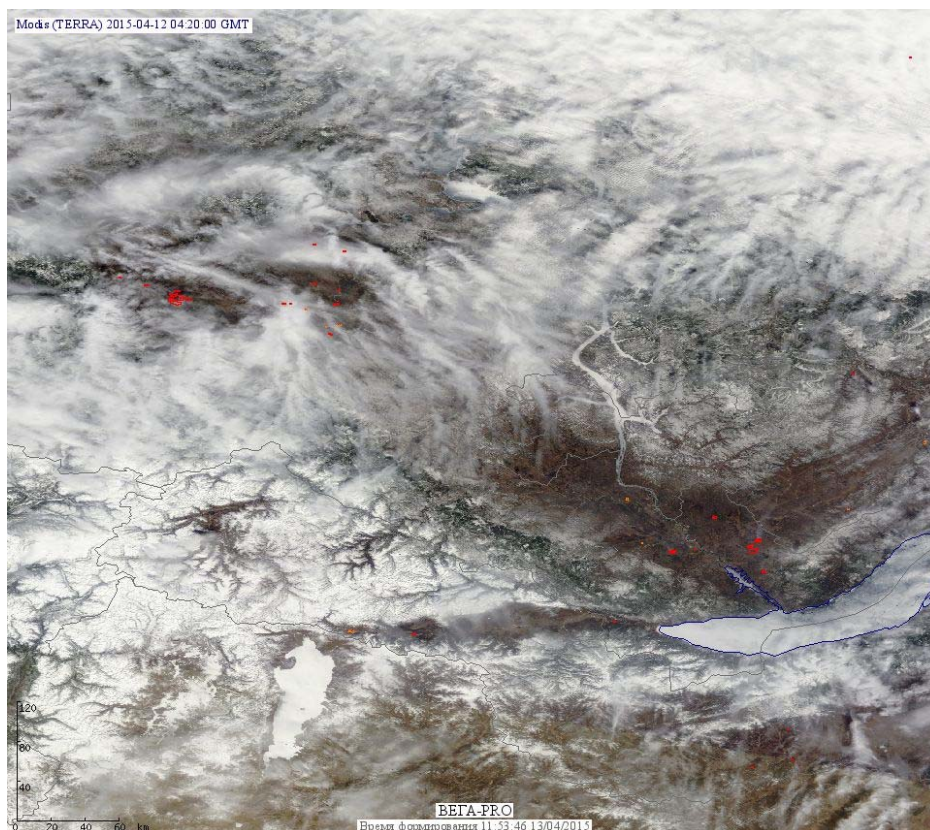


Рис. 5 Пожары в Иркутской области

(Информация подготовлена на основе данных центров приема НИЦ "Планета" (<http://planet.iitp.ru/index1.html>), спутникового сервиса ВЕГА (<http://pro-vega.ru>) и открытых зарубежных источников)