

Пожарная ситуация в России по спутниковым данным

(обзор ситуации за 25.04.2015)

Всего за сутки 25.04.2015 на территории Российской Федерации (на всех видах территорий, включая сельскохозяйственные земли) по данным спутников Terra и Aqua наблюдалось **570 природных пожаров** с активным горением, на которых было зарегистрировано **1826 горячих точек**.

В том числе было зарегистрировано **286 активных пожаров, затрагивающих территории, покрытые лесом (1180 горячих точек)**.

Максимальное число пожаров наблюдалось в Приморском крае (112). На них было зарегистрировано 239 горячих точек.

По предварительной оценке огнем могло быть затронуто около 55 тыс га территории, покрытой лесом.

Для сравнения: 25.04.2014 года на территории России всего наблюдалось **624 природных пожара**, на которых было зарегистрировано 1676 горячих точек. Из них пожаров, затронувших территорию, покрытую лесом, было 265, на которых было детектировано 867 горячих точек.

Максимальное число активных пожаров наблюдалось в Сибирском федеральном округе (285), в том числе, на территории Новосибирской области (82). На них было зарегистрировано 732 (Сибирский федеральный округ) и 178 (Новосибирская область) горячих точек.

Огнем было затронуто около 20 тыс га территории, покрытой лесом.

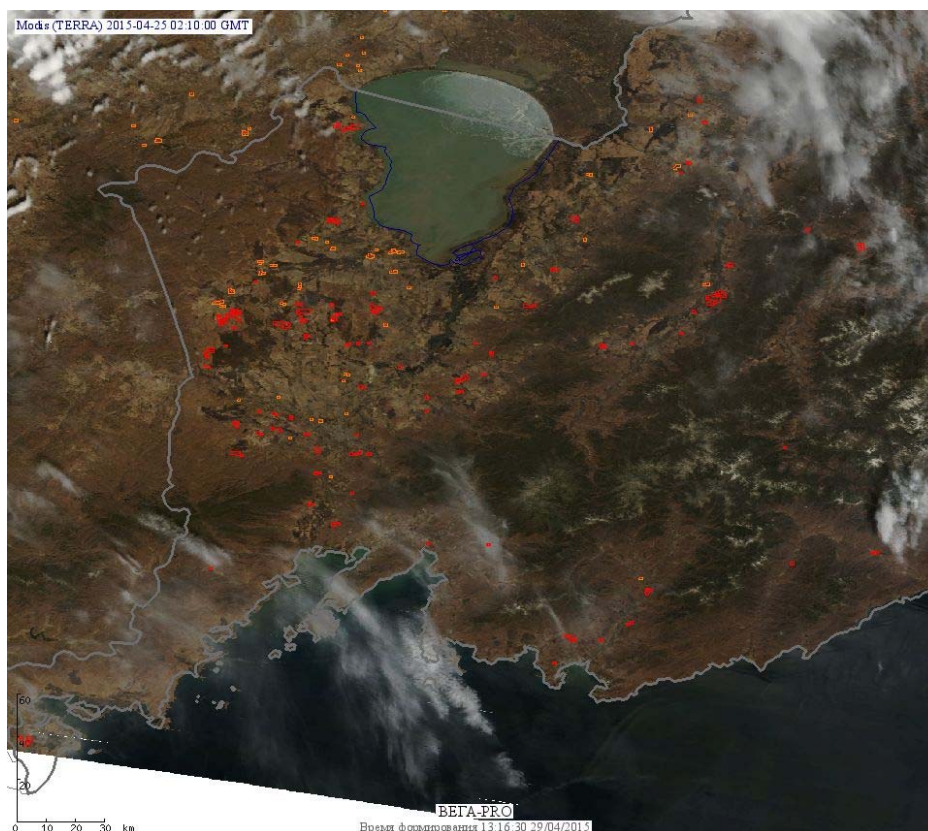


Рис. 1 Пожары в Приморском крае

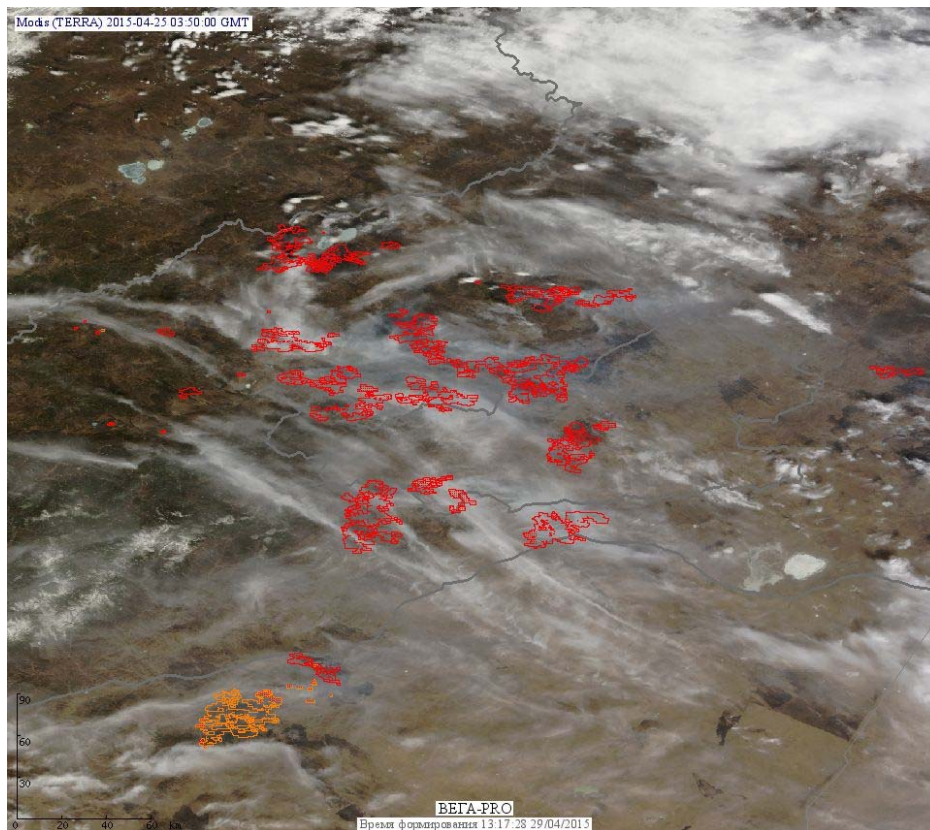


Рис. 2 Пожары в Забайкальском крае

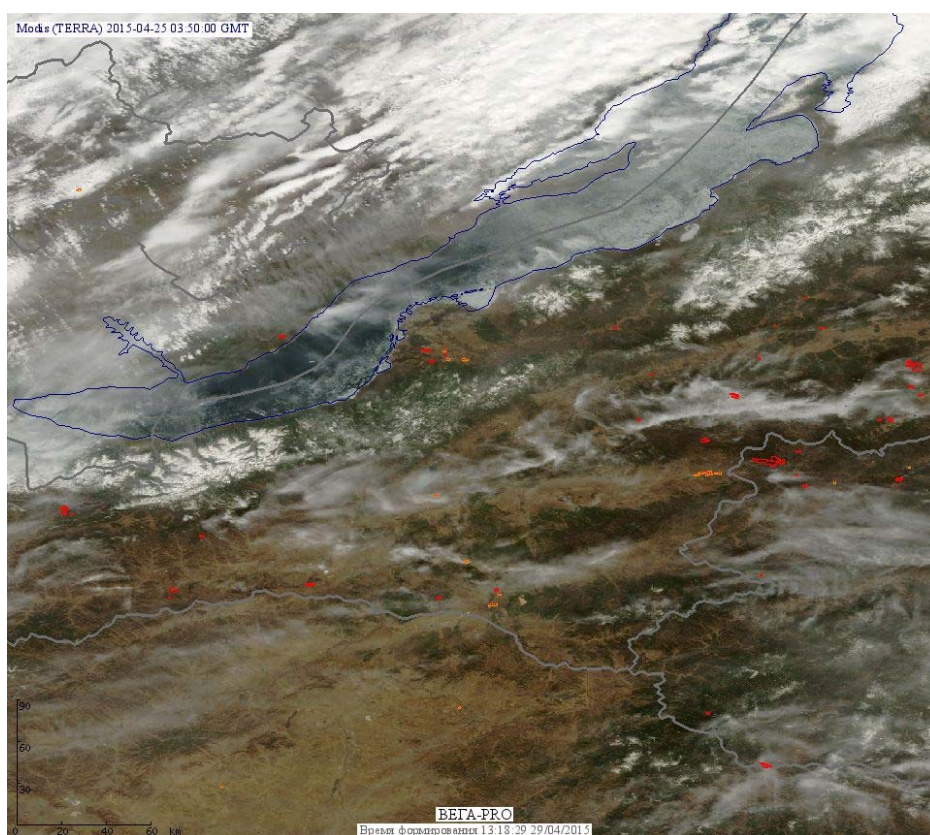


Рис. 3 Пожары в Республике Бурятия

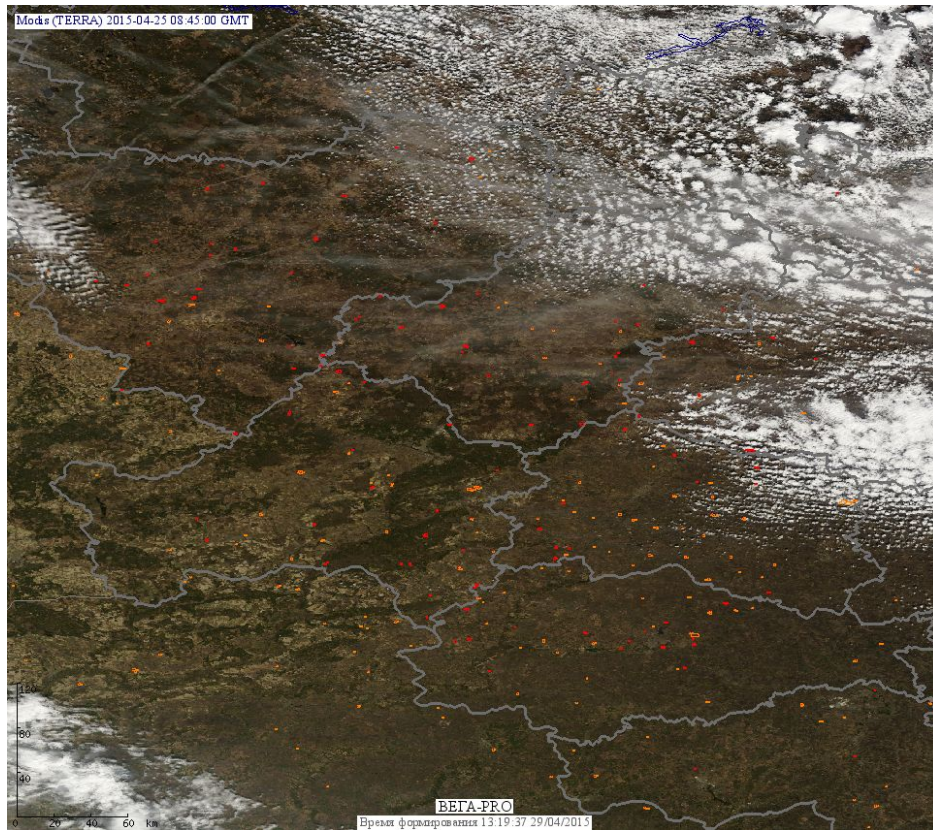


Рис. 4 Пожары в Центральном федеральном округе

(Информация подготовлена на основе данных центров приема НИЦ "Планета" (<http://planet.iitp.ru/index1.html>), спутникового сервиса ВЕГА (<http://pro-vega.ru/>) и открытых зарубежных источников)