

Пожарная ситуация в России по спутниковым данным

(обзор ситуации за 26.04.2015)

Всего за сутки 26.04.2015 на территории Российской Федерации (на всех видах территорий, включая сельскохозяйственные земли) по данным спутников Terra и Aqua наблюдалось **430 природных пожаров** с активным горением, на которых было зарегистрировано **1326 горячих точек**.

В том числе было зарегистрировано **199 активных пожаров, затрагивающих территории, покрытые лесом (786 горячих точек)**.

Максимальное число пожаров наблюдалось в Приморском крае (99). На них было зарегистрировано 410 горячих точек.

По предварительной оценке огнем могло быть затронуто около 34 тыс га территории, покрытой лесом.

Для сравнения: 26.04.2014 года на территории России всего наблюдалось **506 природных пожаров**, на которых было зарегистрировано 1200 горячих точек. Из них пожаров, затронувших территорию, покрытую лесом, было 194, на которых были детектированы 672 горячие точки.

Максимальное число активных пожаров наблюдалось в Центральном федеральном округе (221), в том числе, на территории Воронежской области (35). На них было зарегистрировано 402 (Центральный федеральный округ) и 72 (Воронежская область) горячих точек.

Огнем было затронуто около 24 тыс га территории, покрытой лесом.

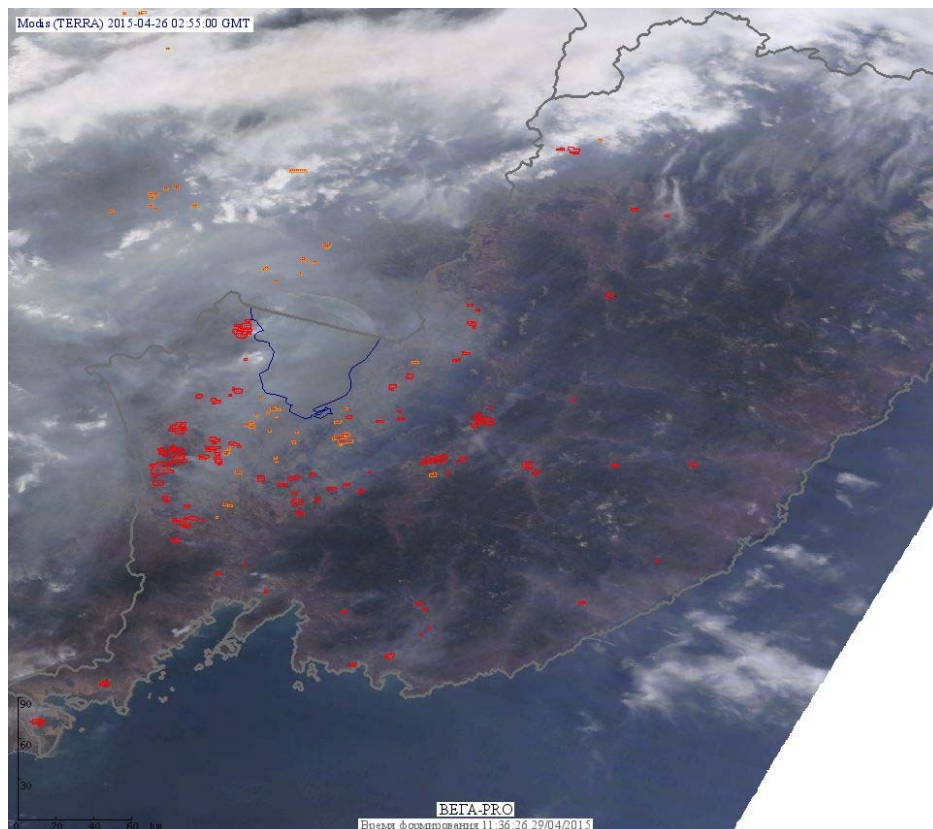


Рис. 1 Пожары в Приморском крае

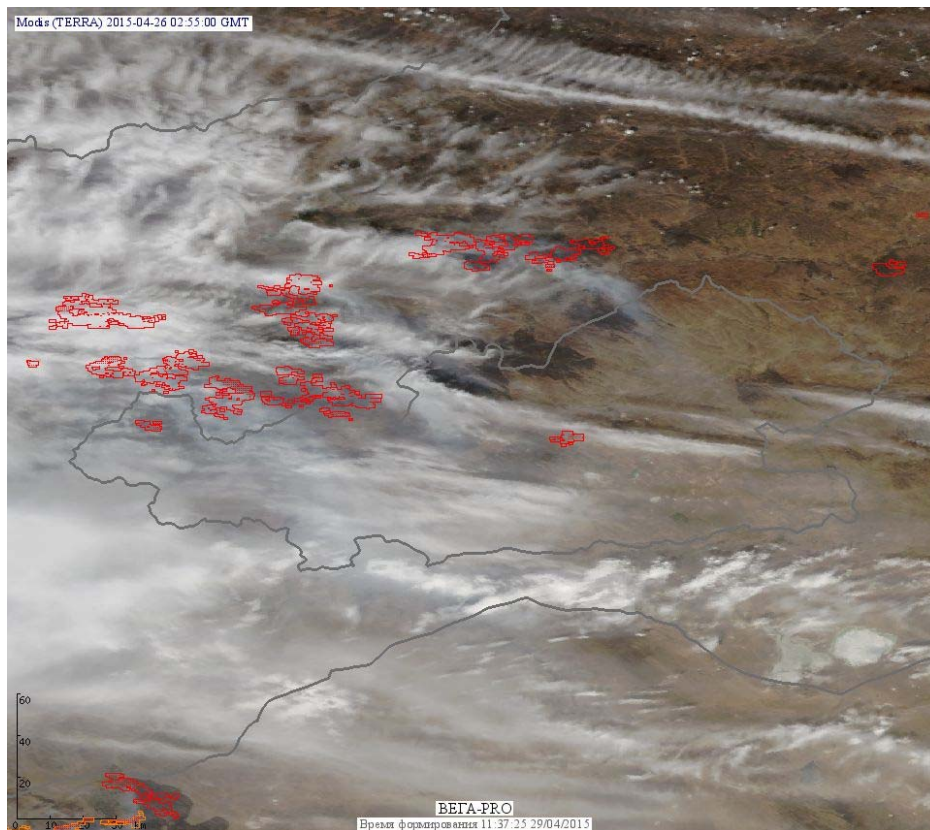


Рис. 2 Пожары в Забайкальском крае

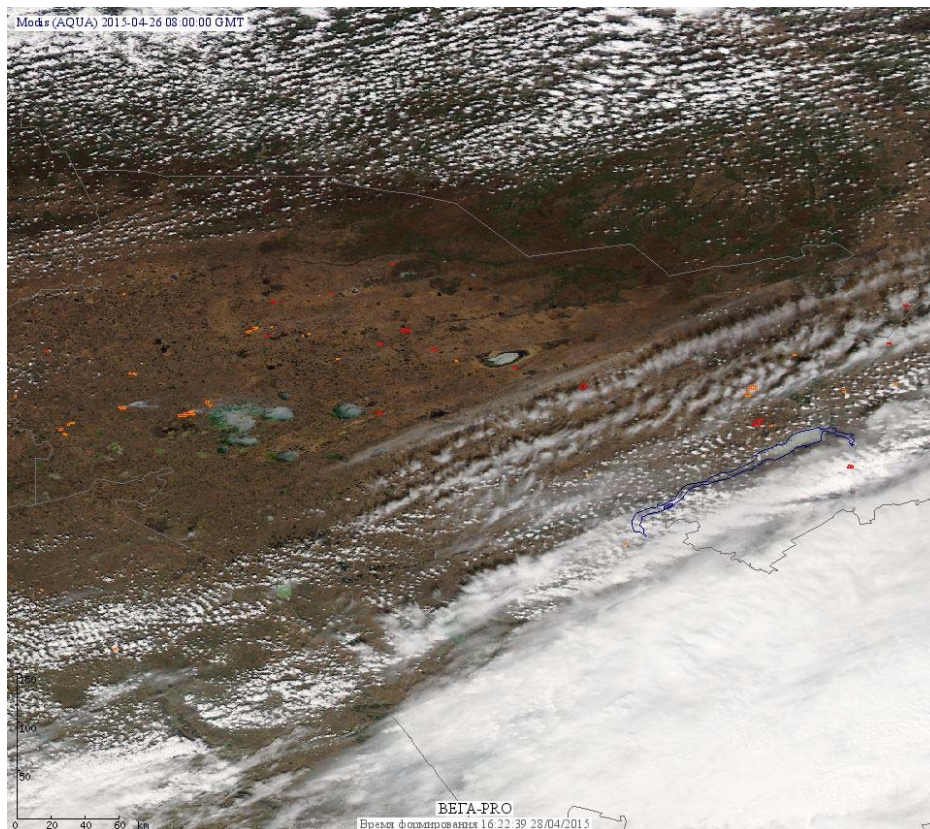


Рис. 3 Пожары в Новосибирской области

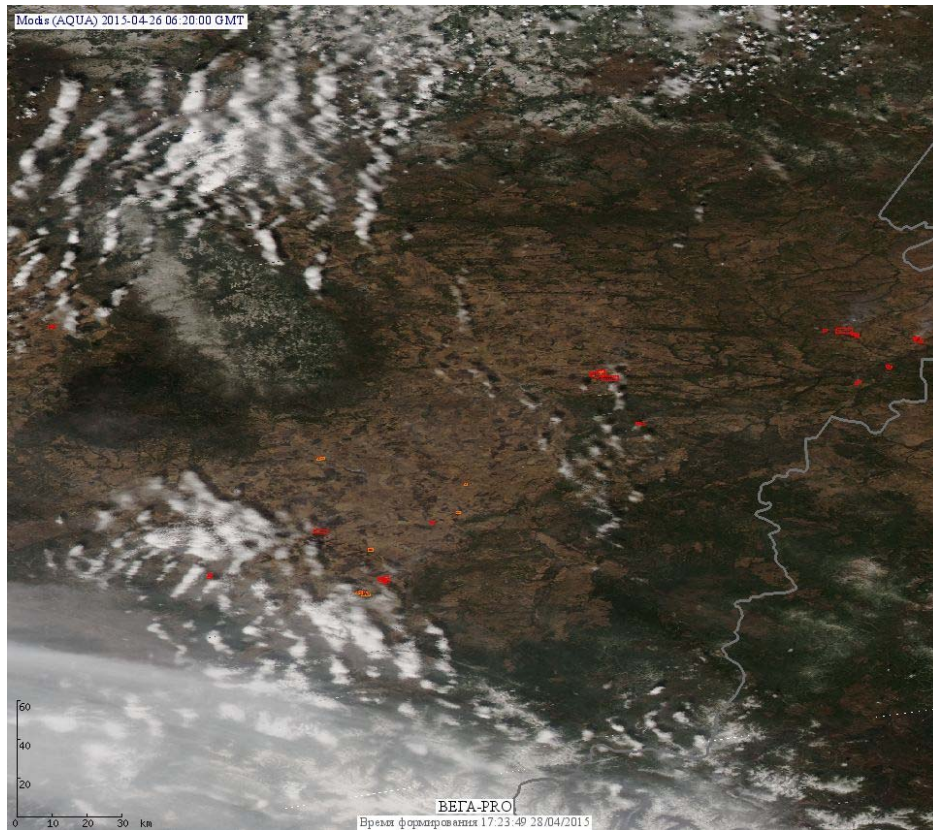


Рис. 4 Пожары в Красноярском крае

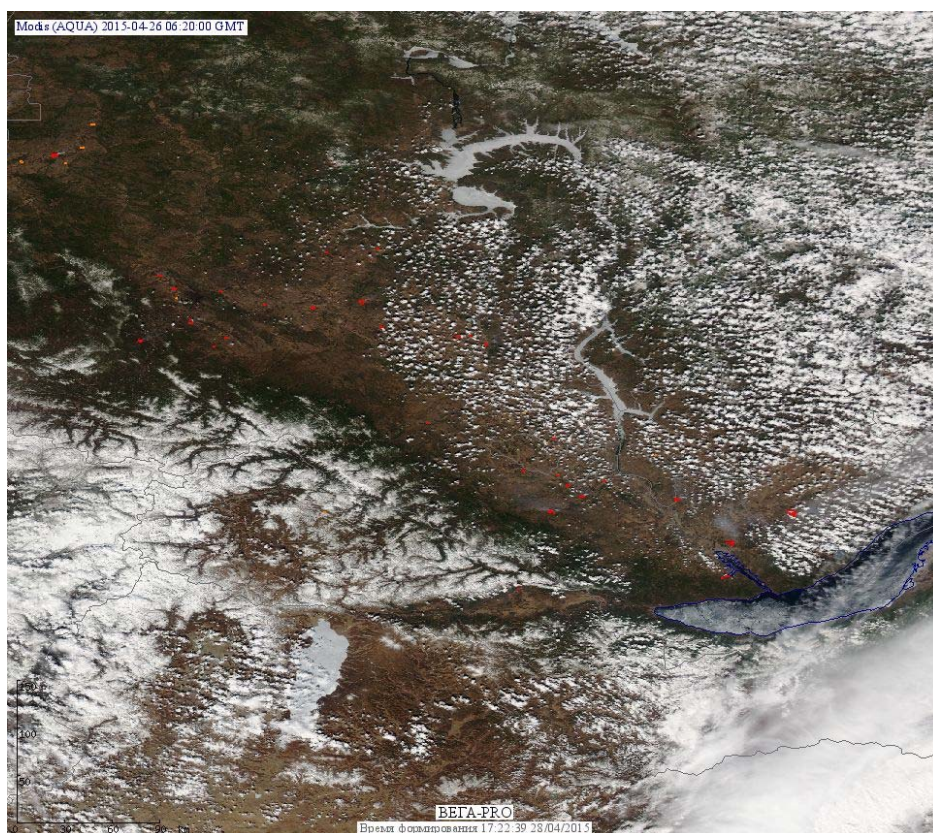


Рис. 5 Пожары в Иркутской области

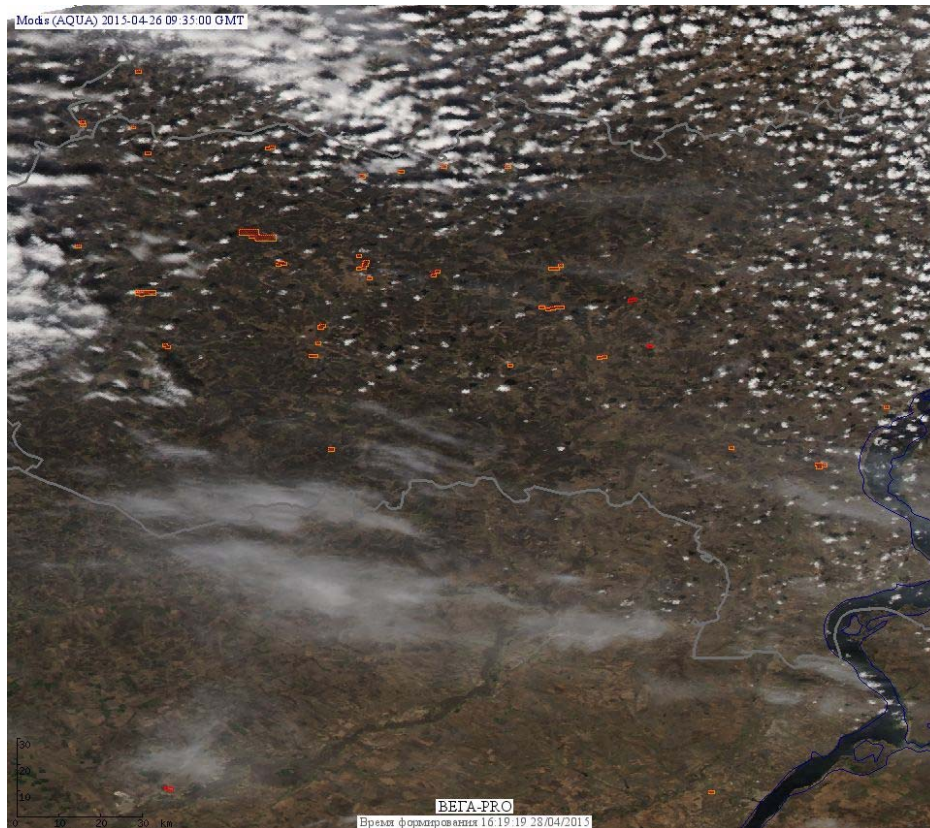


Рис. 6 Пожары и сельскохозяйственные палы в Саратовской области

(Информация подготовлена на основе данных центров приема НИЦ "Планета" (<http://planet.iitp.ru/index1.html>), спутникового сервиса ВЕГА (<http://pro-vega.ru/>) и открытых зарубежных источников)