

## Пожарная ситуация в России по спутниковым данным

(обзор ситуации за 21.07.2015)

**Всего за сутки 21.07.2015** на территории Российской Федерации (на всех видах территорий, включая сельскохозяйственные земли) по данным спутников Terra и Aqua наблюдалось **232 природных пожара** с активным горением, на которых было зарегистрировано **976 горячих точек**.

В том числе было зарегистрировано **160 активных пожаров, затрагивающих территории, покрытые лесом (839 горячих точек)**.

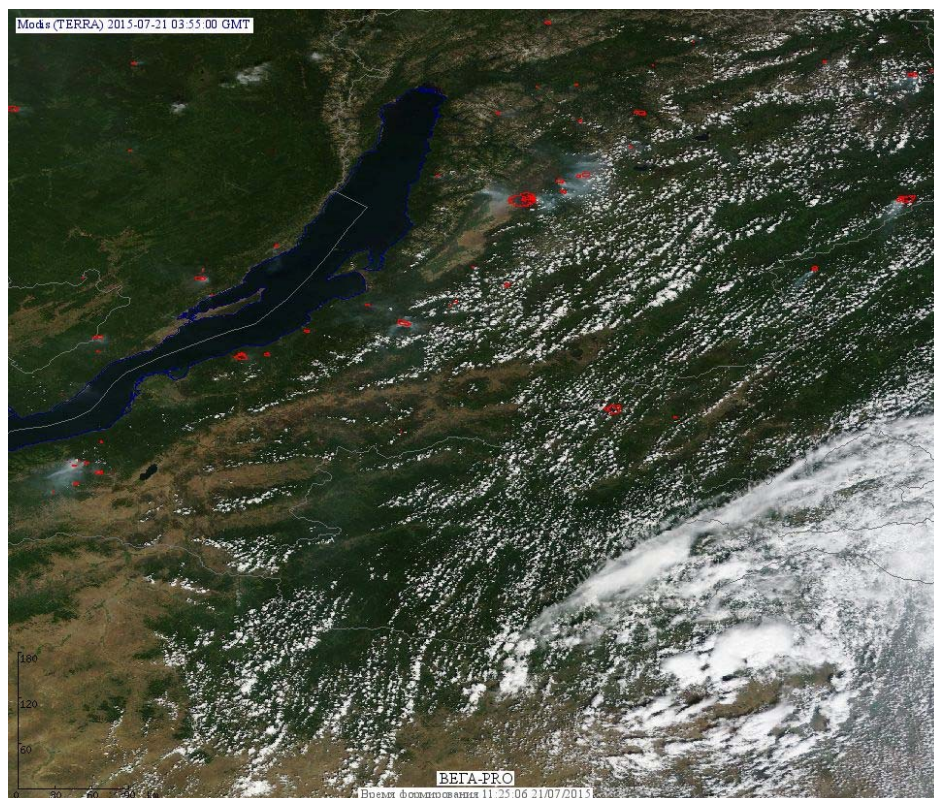
Максимальное число пожаров наблюдалось в Республике Бурятия (48). На них было зарегистрировано 299 горячих точек.

По предварительной оценке огнем могло быть затронуто около 16,4 тыс га территории, покрытой лесом.

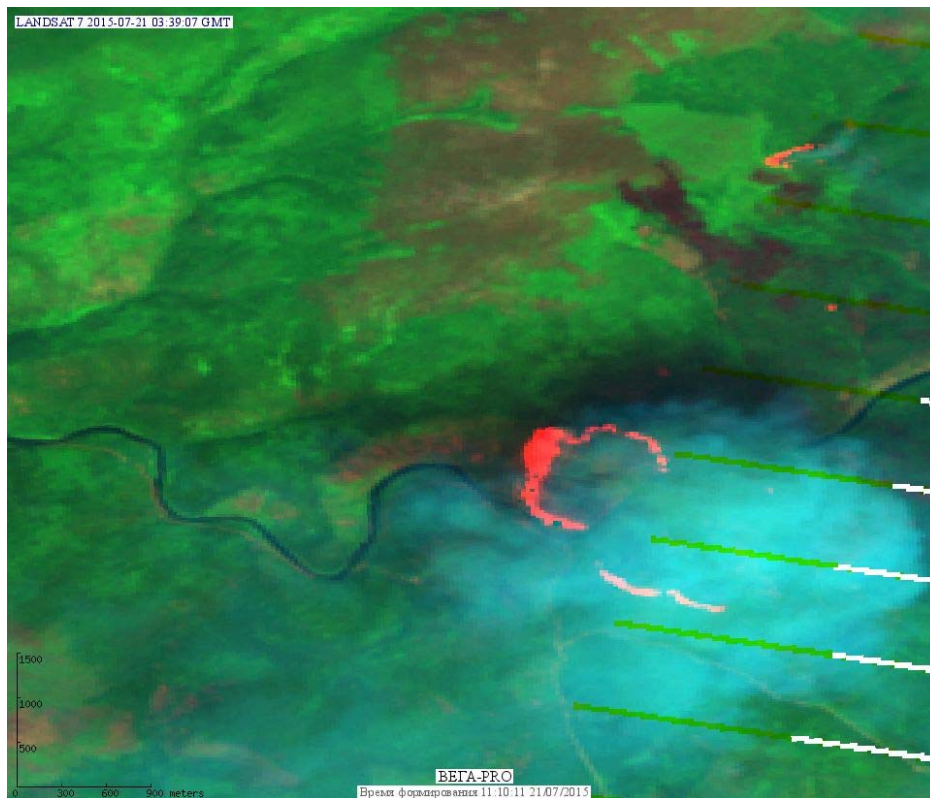
**Для сравнения: 21.07.2014 года на территории России всего наблюдалось 148 природных пожаров**, на которых было зарегистрировано 4326 горячих точек. Из них пожаров, затронувших территорию, покрытую лесом, было 95, на которых было детектировано 4237 горячих точек.

Максимальное число активных пожаров наблюдалось в Дальневосточном федеральном округе (68), все на территории Республики Саха (Якутии) (68). На них было зарегистрировано 4162 горячие точки.

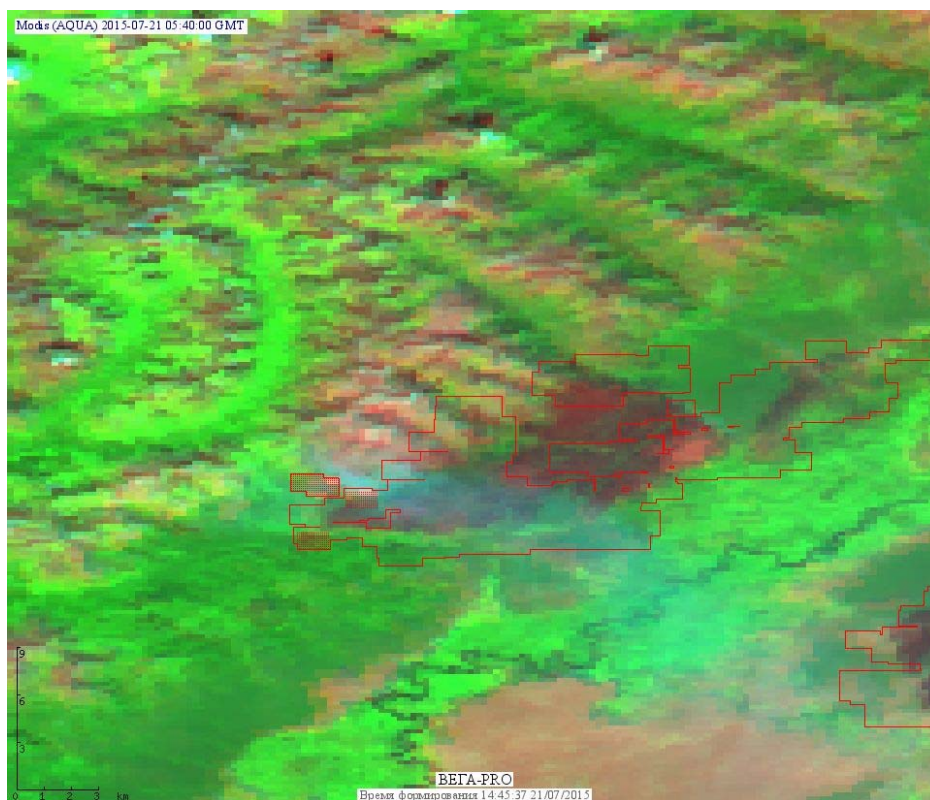
Огнем было затронуто около 130 тыс га территории, покрытой лесом.



**Рис. 1 Пожары в Республике Бурятия**

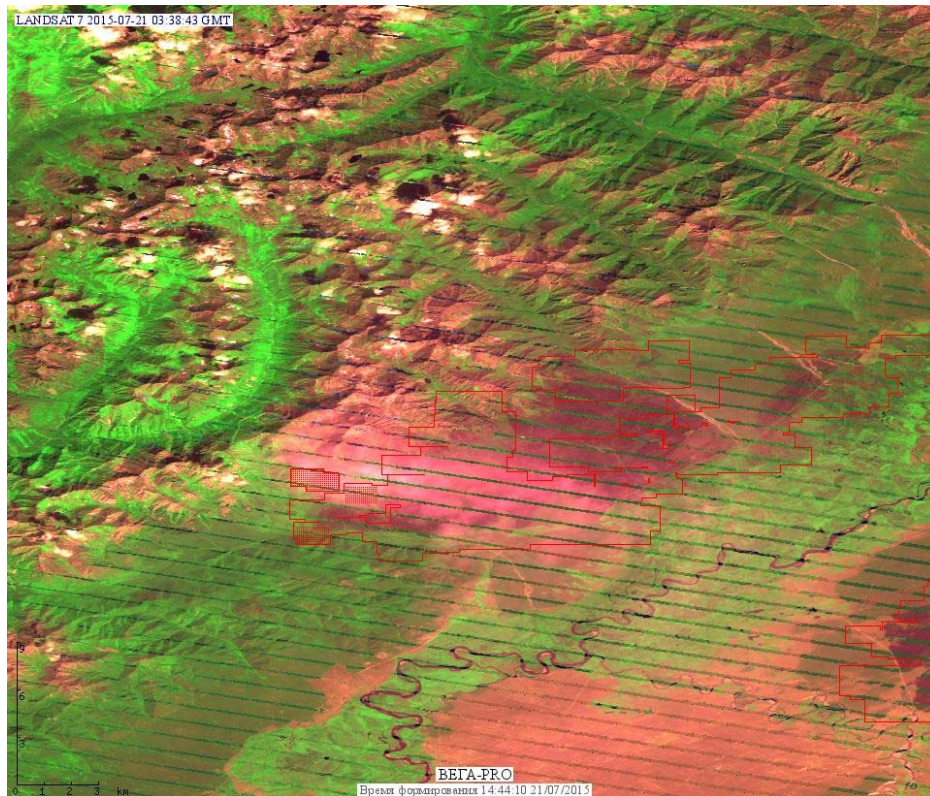


**Рис. 2 Пожар в Прибайкальском районе Республики Бурятия. Данные Landsat 7.**

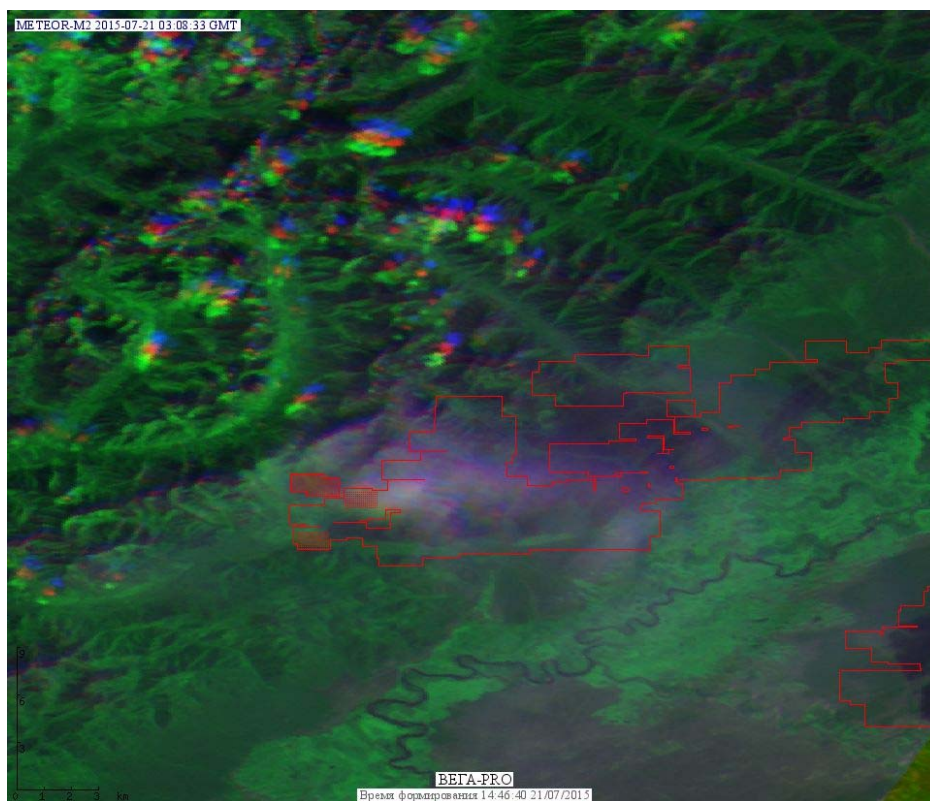


**Рис. 3 Пожар в Курумканском районе Республики Бурятия.**



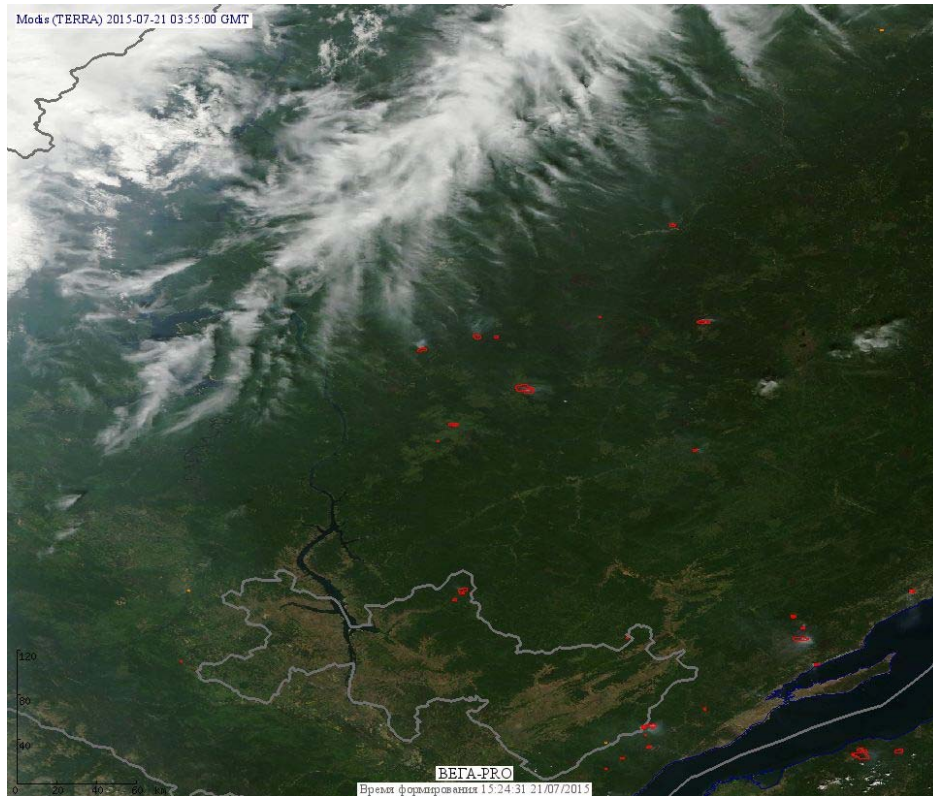


**Рис. 4 Пожар в Курумканском районе Республики Бурятия. Данные Landsat 7.**

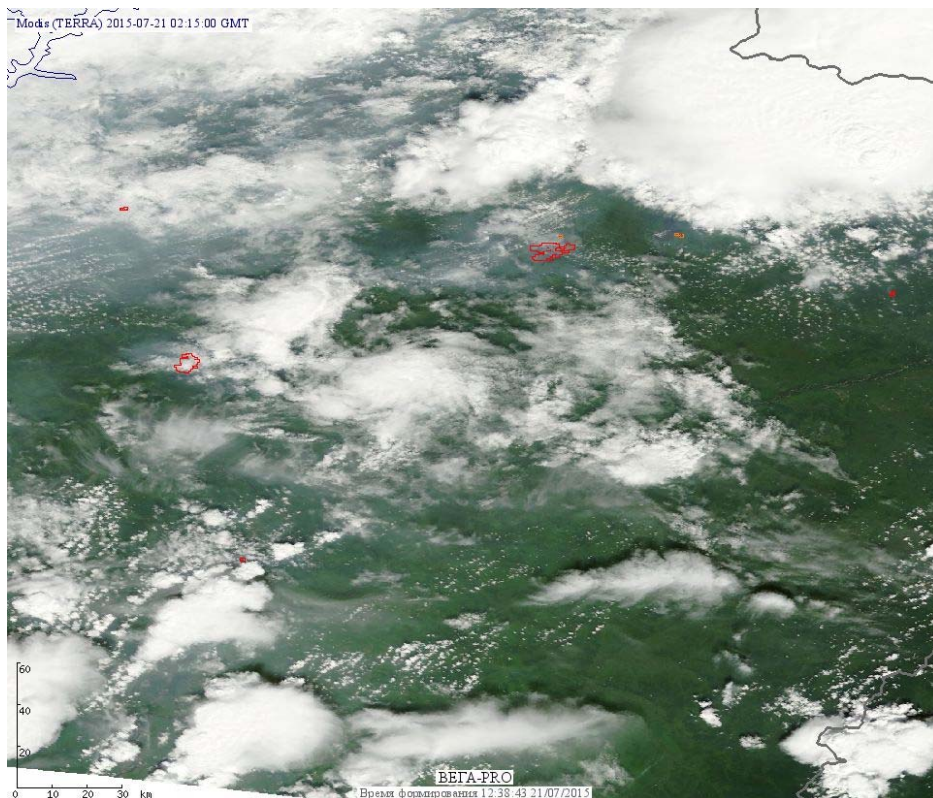


**Рис. 5 Пожар в Курумканском районе Республики Бурятия. Данные прибора КМСС 102 спутника Метеор М №2.**



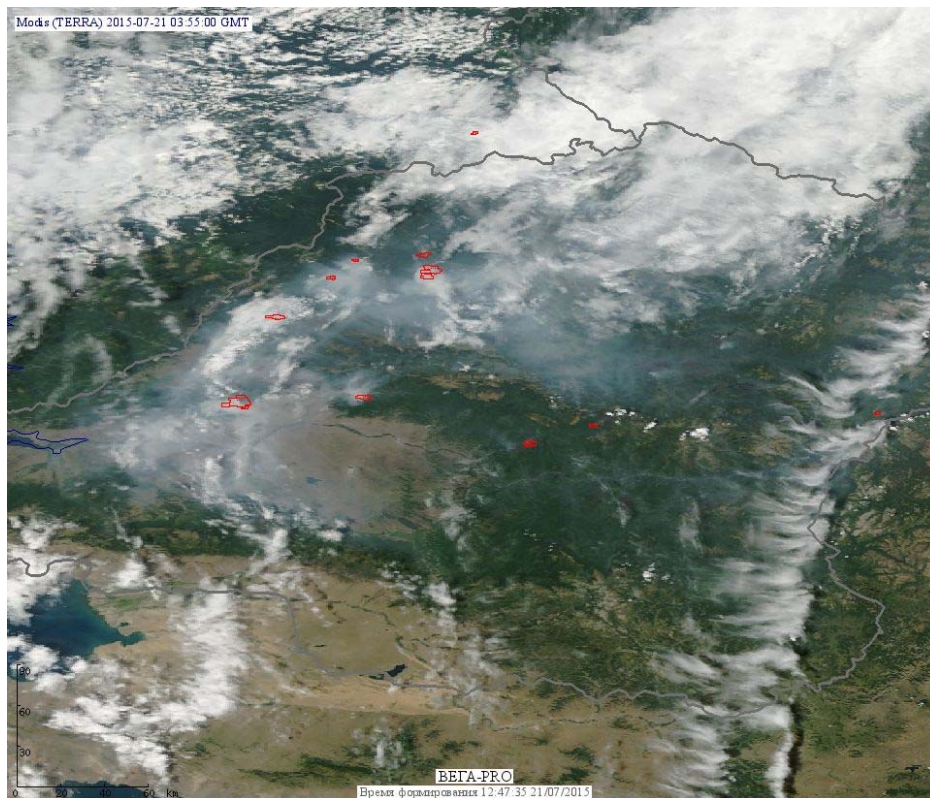


**Рис. 6 Пожары в Иркутской области**

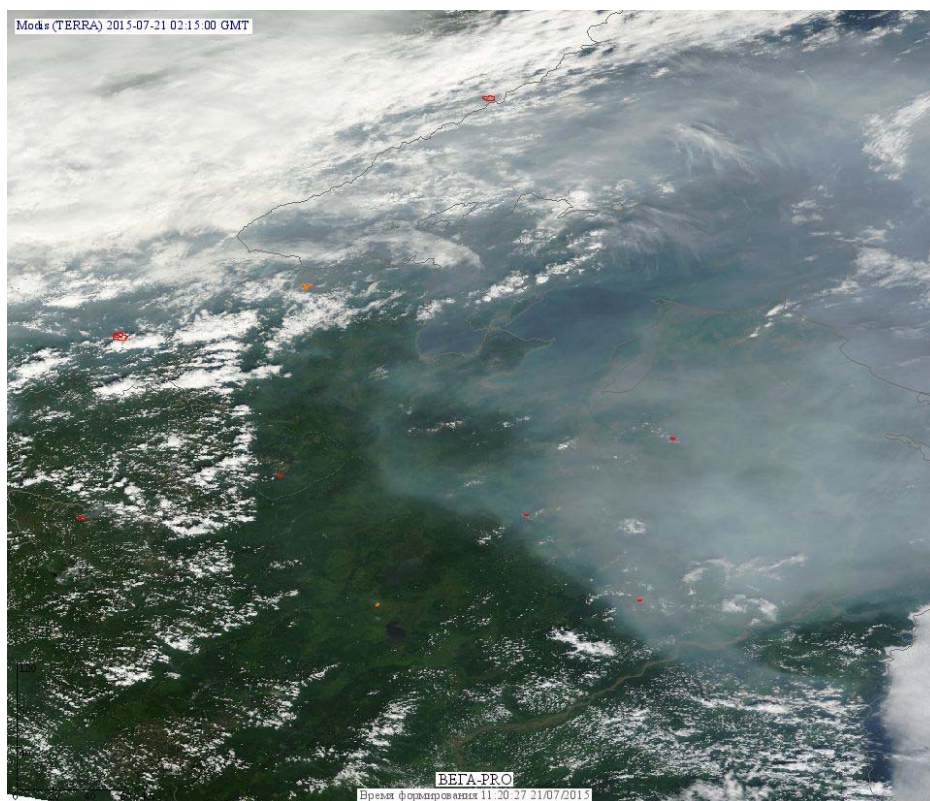


**Рис. 7 Пожары в Амурской области**

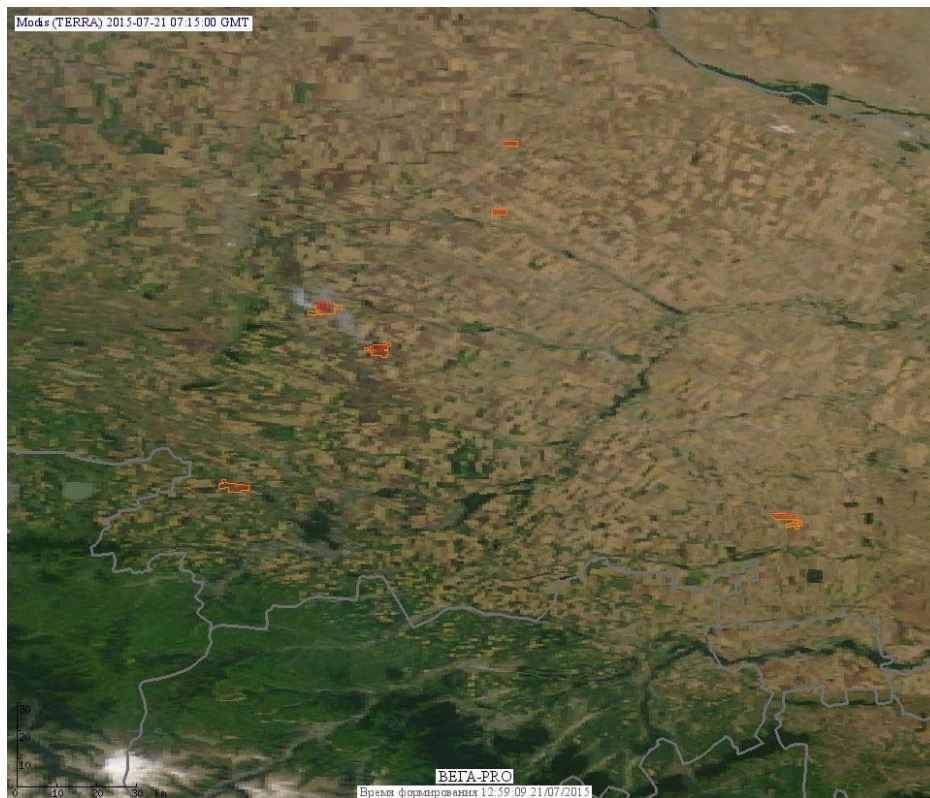




**Рис. 8 Пожары в Республике Тыва**



**Рис. 9 Пожары в Хабаровском крае.**



**Рис. 10 Пожары в Ставропольском крае.**

(Информация подготовлена на основе данных центров приема НИЦ "Планета" (<http://planet.iitp.ru/index1.html>), спутникового сервиса ВЕГА (<http://pro-vega.ru>) и открытых зарубежных источников)