

Пожарная ситуация в России по спутниковым данным

(обзор ситуации за 24.09.2015)

Всего за сутки **24.09.2015** на территории Российской Федерации (на всех видах территорий, включая сельскохозяйственные земли) по данным спутников Terra и Aqua наблюдалось **213 природных пожаров** с активным горением, на которых было зарегистрировано **549 горячих точек**.

В том числе было зарегистрировано **45 активных пожаров, затрагивающих территории, покрытые лесом (199 горячих точек)**.

Максимальное число пожаров наблюдалось в Краснодарском крае (41). На них было зарегистрировано 75 горячих точек.

По предварительной оценке огнем могло быть затронуто около 1,8 тыс га территории, покрытой лесом.

Для сравнения: **24.09.2014** года на территории России всего наблюдалось **116 природных пожаров**, на которых было зарегистрировано 299 горячих точек. Из них пожаров, затронувших территорию, покрытую лесом, было 26, на которых было детектировано 50 горячих точек.

Максимальное число активных пожаров наблюдалось в Приволжском федеральном округе (56), в том числе, на территории Оренбургской области (19). На них было зарегистрировано 168 (Приволжский федеральный округ) и 82 (Оренбургская область) горячих точек.

Огнем было затронуто около 680 га территории, покрытой лесом.

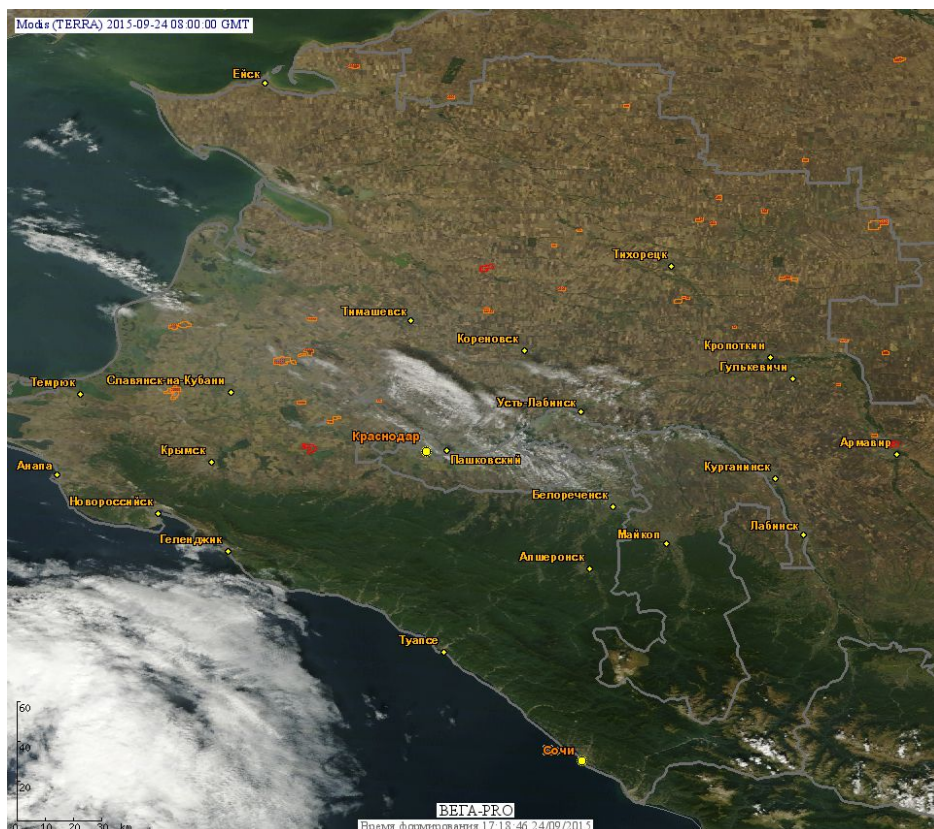


Рис. 1 Сельскохозяйственные палы в Краснодарском крае

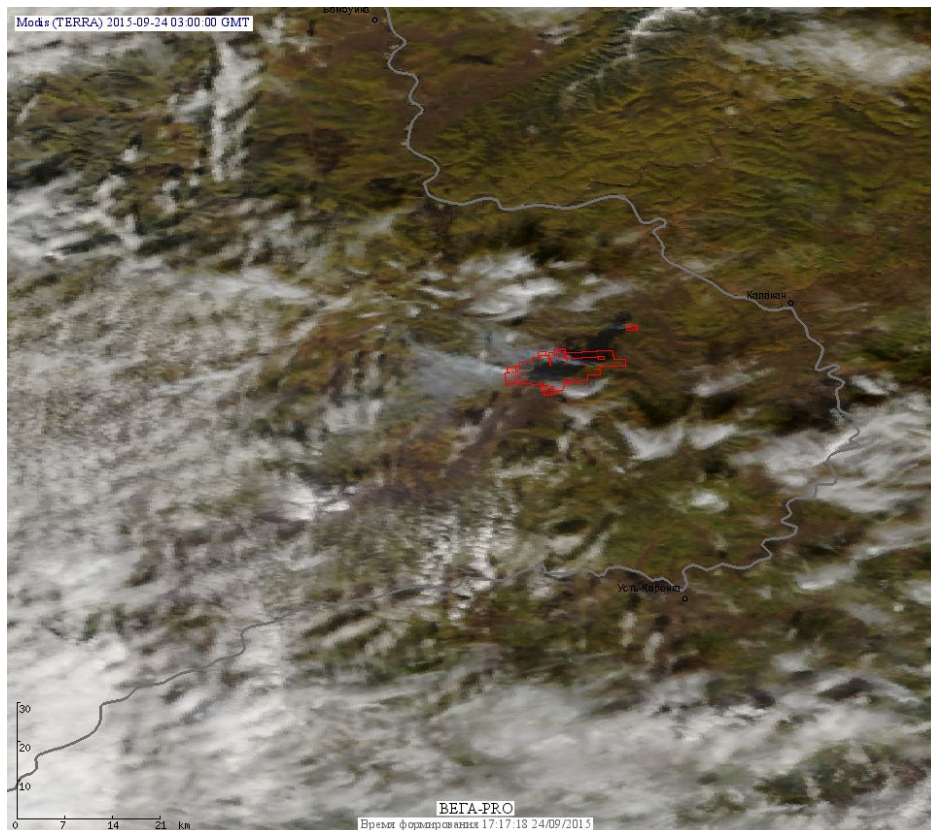


Рис. 2 Пожар в Республике Бурятия

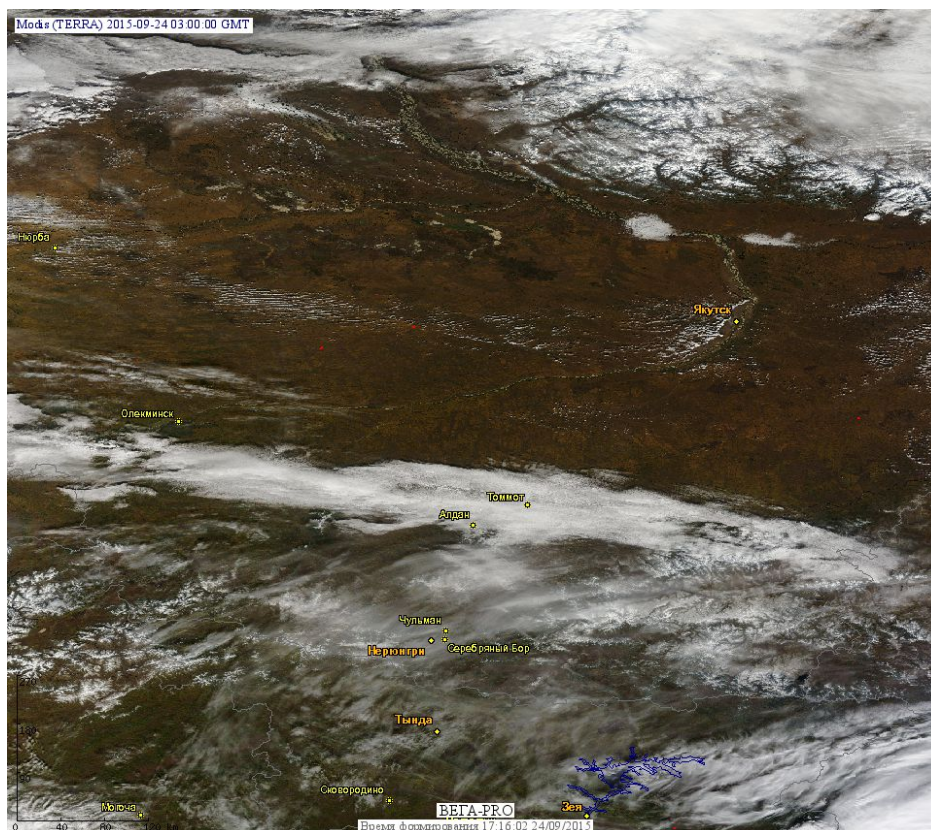


Рис. 3 Пожары в Республике Саха (Якутии)

(Информация подготовлена на основе данных центров приема НИЦ "Планета" (<http://planet.iitp.ru/index1.html>), спутникового сервиса ВЕГА (<http://pro-vega.ru>) и открытых зарубежных источников)