

## Пожарная ситуация в России по спутниковым данным

(обзор ситуации за 12.04.2016)

**Всего за сутки 12.04.2016** на территории Российской Федерации (на всех видах территорий, включая сельскохозяйственные земли) по данным спутников Terra и Aqua наблюдалось **340 природных пожаров** с активным горением, на которых были зарегистрированы **694 горячие точки**.

В том числе было зарегистрировано **154 активных пожаров, затрагивающих территории, покрытые лесом (327 горячих точек)**.

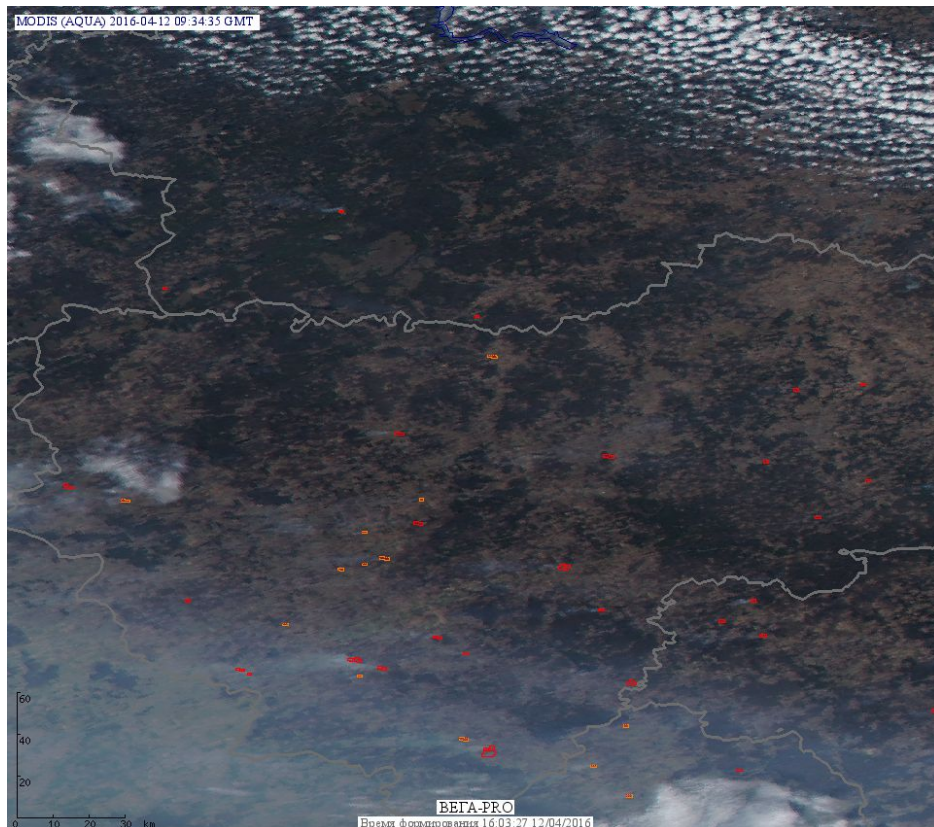
Максимальное число пожаров наблюдалось в Смоленской области (54). На них было зарегистрировано 145 горячих точек.

По предварительной оценке огнем могло быть затронуто около 3,6 тыс га территории, покрытой лесом.

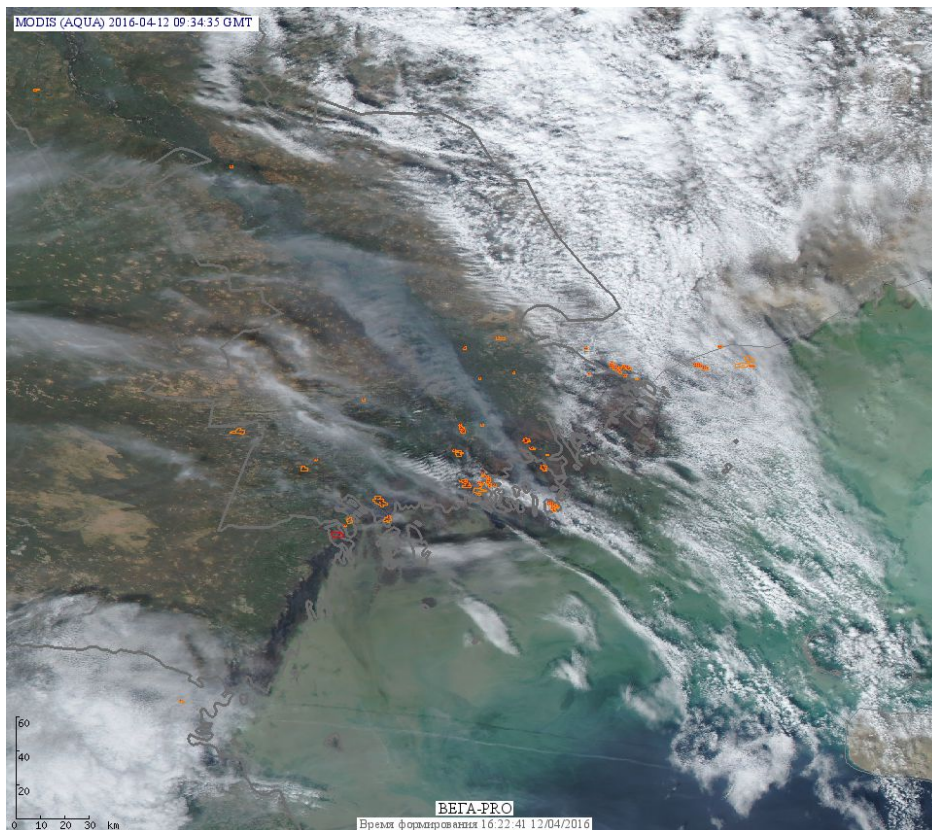
**Для сравнения: 12.04.2015 года на территории России всего наблюдалось 1098 природных пожаров**, на которых были зарегистрированы 3132 горячие точки. Из них пожаров, затронувших территорию, покрытую лесом, было 594, на которых было детектировано 1970 горячих точек.

Максимальное число активных пожаров наблюдалось в Центральном федеральном округе (644), в том числе, на территории Смоленской области (142). На них было зарегистрировано 1665 (Центральный федеральный округ) и 346 (Смоленская область) горячих точек.

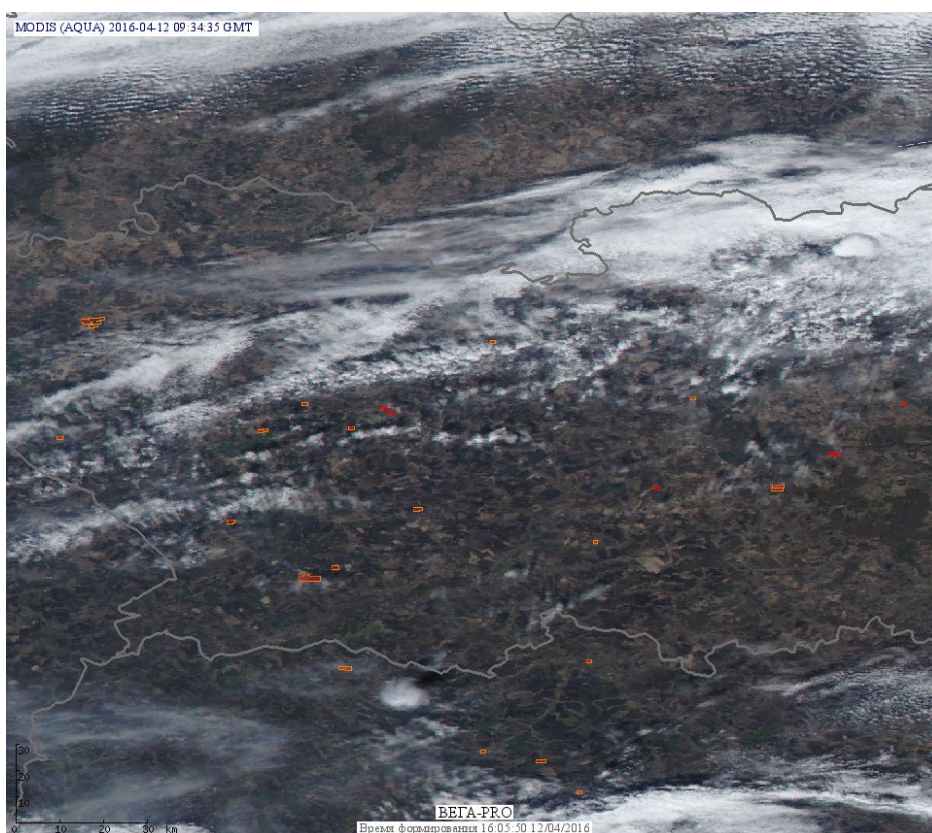
Огнем было затронуто около 25,6 тыс га территории, покрытой лесом.



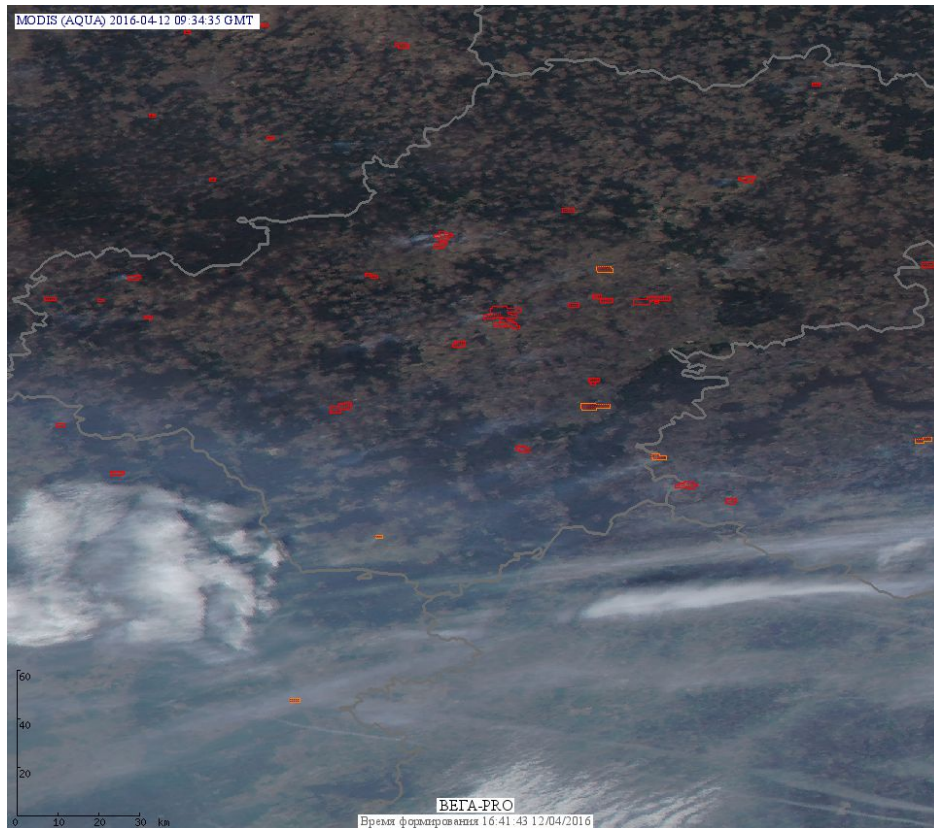
**Рис. 1 Пожары и сельскохозяйственные палы в Смоленской области**



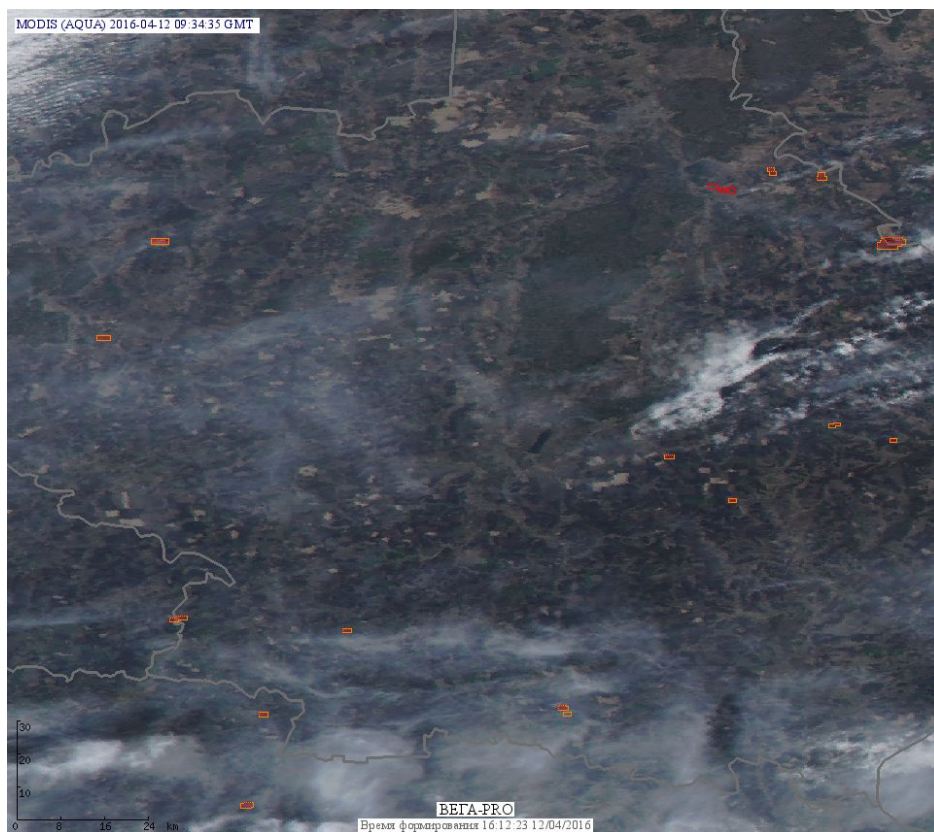
**Рис. 2 Пожары в Астраханской области в дельте реки Волга.**



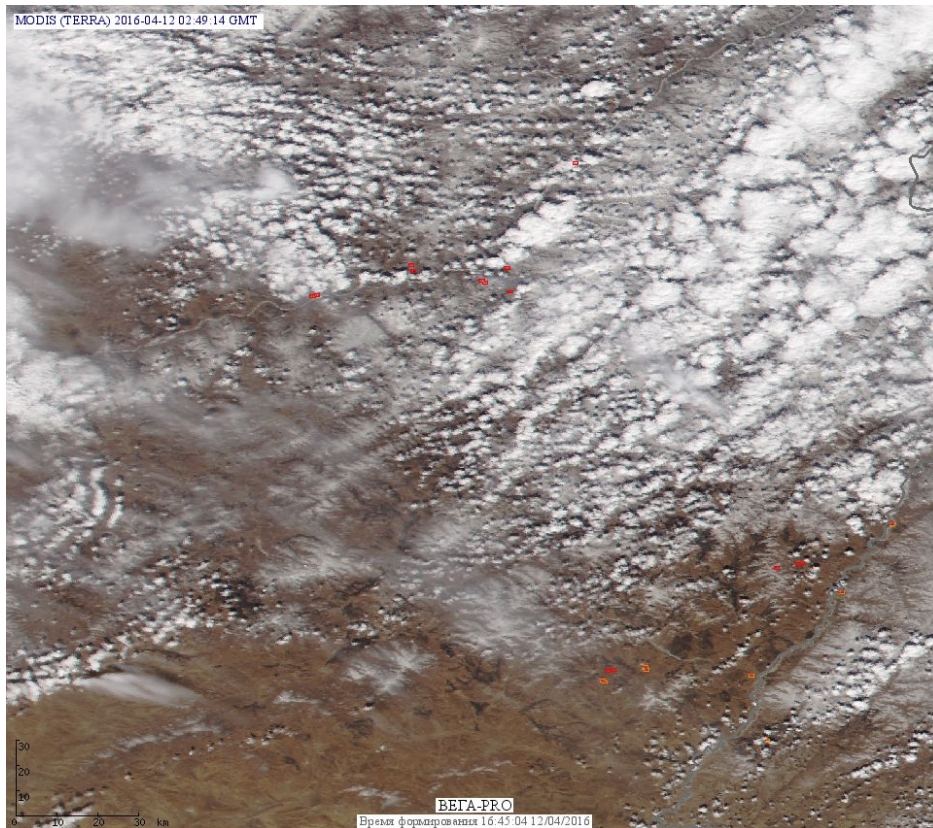
**Рис. 3 Пожары и сельскохозяйственные палы в Пензенской области**



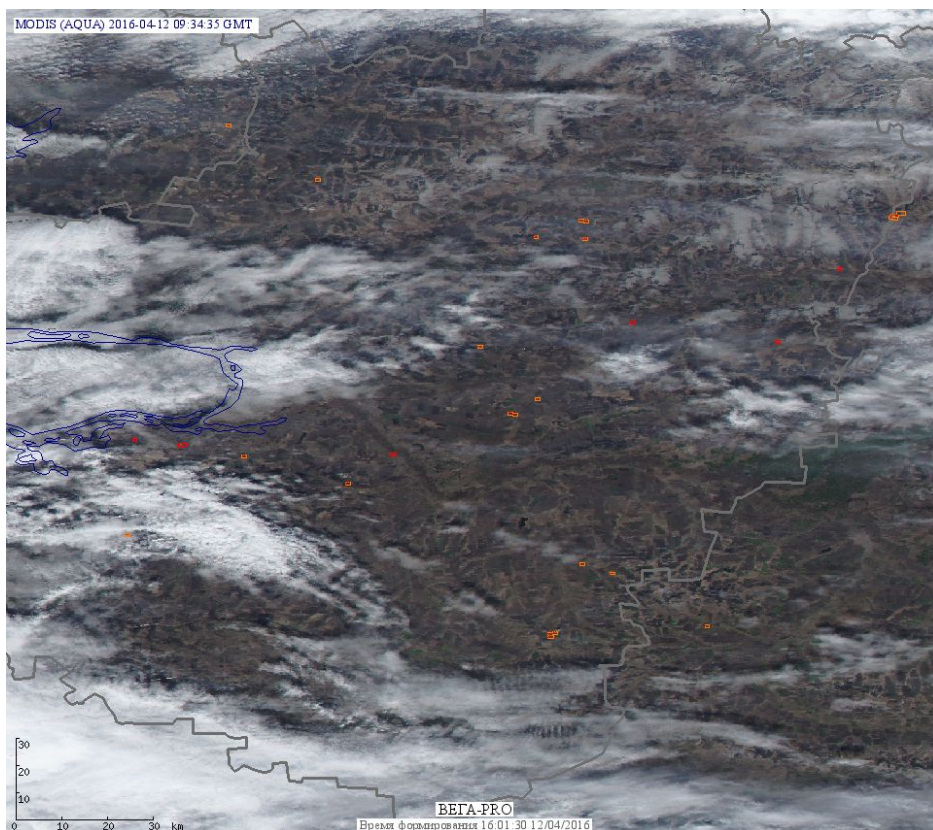
**Рис. 4 Пожары и сельскохозяйственные палы в Калужской области**



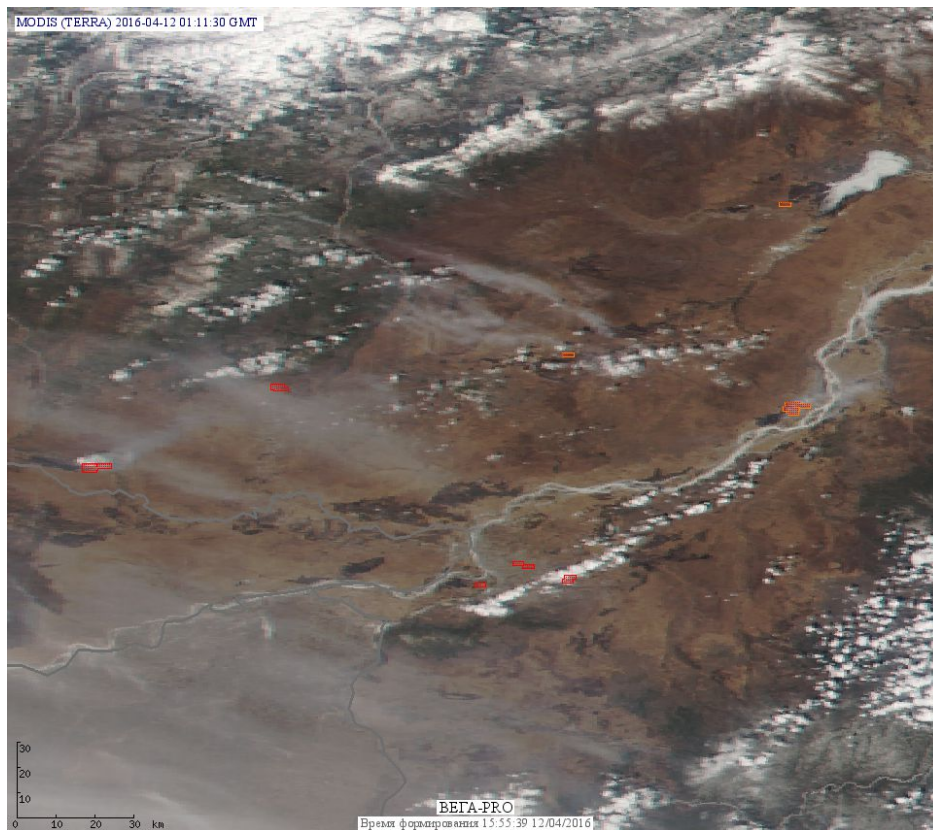
**Рис. 5 Пожары и сельскохозяйственные палы в Тамбовской области**



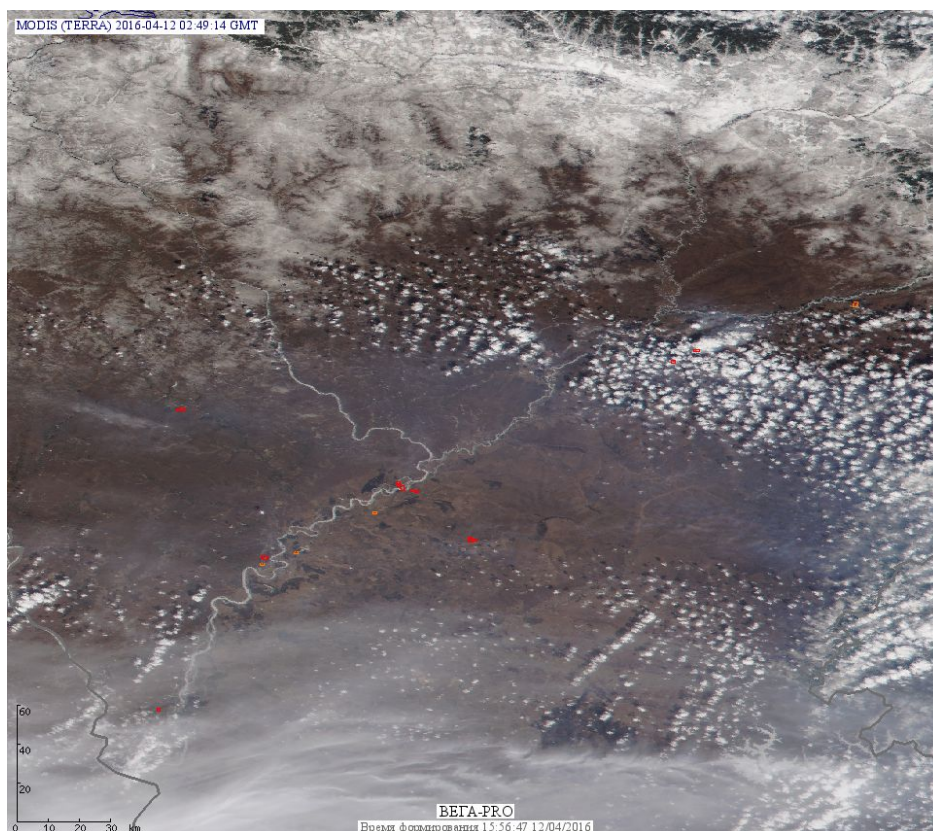
**Рис. 6 Пожары и сельскохозяйственные палы в Забайкальском крае**



**Рис. 7 Пожары и сельскохозяйственные палы в Самарской области**



**Рис. 8 Пожары в Хабаровском крае**



**Рис. 9 Пожары в Амурской области**

(Информация подготовлена на основе данных центров приема НИЦ "Планета" (<http://planet.iitp.ru/index1.html>), спутникового сервиса ВЕГА (<http://pro-vega.ru>) и открытых зарубежных источников)