

Пожарная ситуация в России по спутниковым данным

(обзор ситуации за 13.04.2016)

Всего за сутки **13.04.2016** на территории Российской Федерации (на всех видах территорий, включая сельскохозяйственные земли) по данным спутников Terra и Aqua наблюдалось **437 природных пожаров** с активным горением, на которых было зарегистрировано **799 горячих точек**.

В том числе было зарегистрировано **145 активных пожаров, затрагивающих территории, покрытые лесом (280 горячих точек)**.

Максимальное число пожаров наблюдалось в Московской области (45). На них было зарегистрировано 80 горячих точек.

По предварительной оценке огнем могло быть затронуто около 2,0 тыс га территории, покрытой лесом.

Для сравнения: **13.04.2015** года на территории России всего наблюдалось **900 природных пожаров**, на которых было зарегистрировано 3333 горячих точек. Из них пожаров, затронувших территорию, покрытую лесом, было 418, на которых было детектировано 2305 горячих точек.

Максимальное число активных пожаров наблюдалось в Сибирском федеральном округе (364), в том числе, на территории Забайкальского края (236). На них было зарегистрировано 2147 (Сибирский федеральный округ) и 1636 (Забайкальский край) горячих точек.

Огнем было затронуто около 49,5 тыс га территории, покрытой лесом.

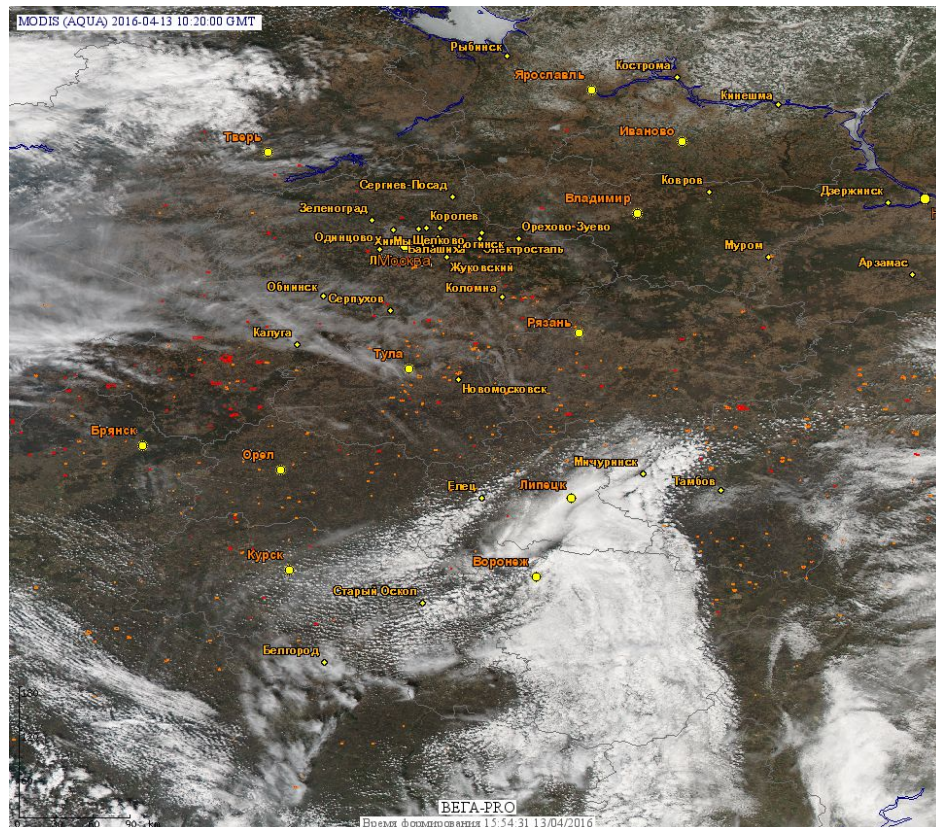


Рис. 1 Пожары и сельскохозяйственные палы в Центральном федеральном округе.

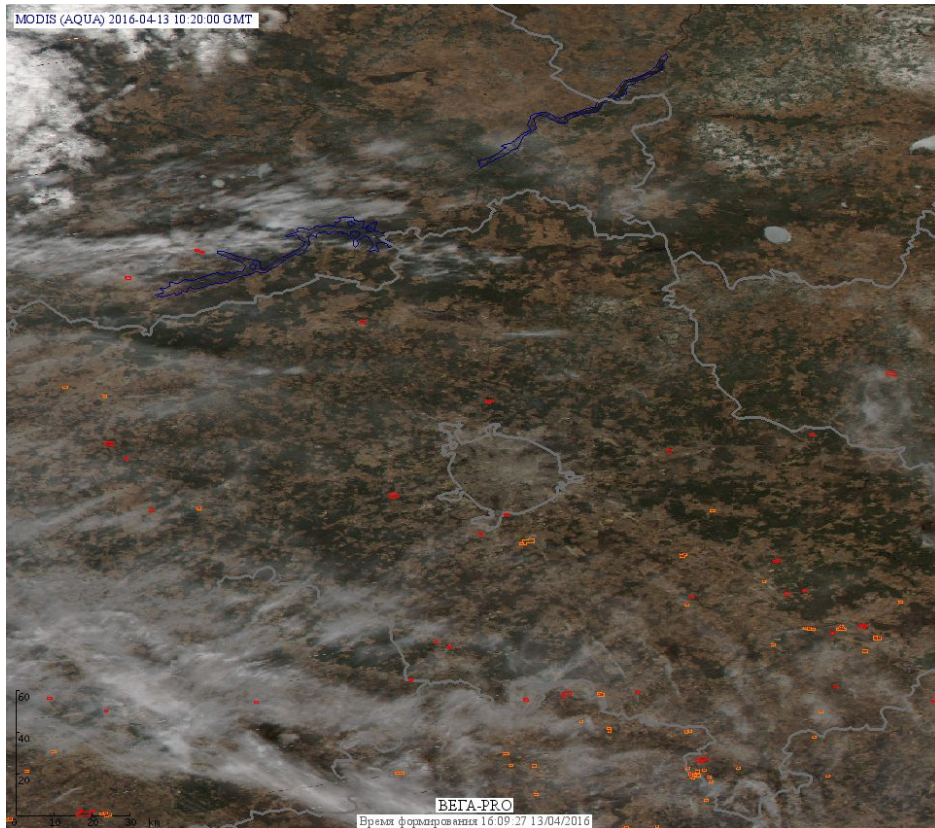


Рис. 2 Пожары и сельскохозяйственные палы в Московской области

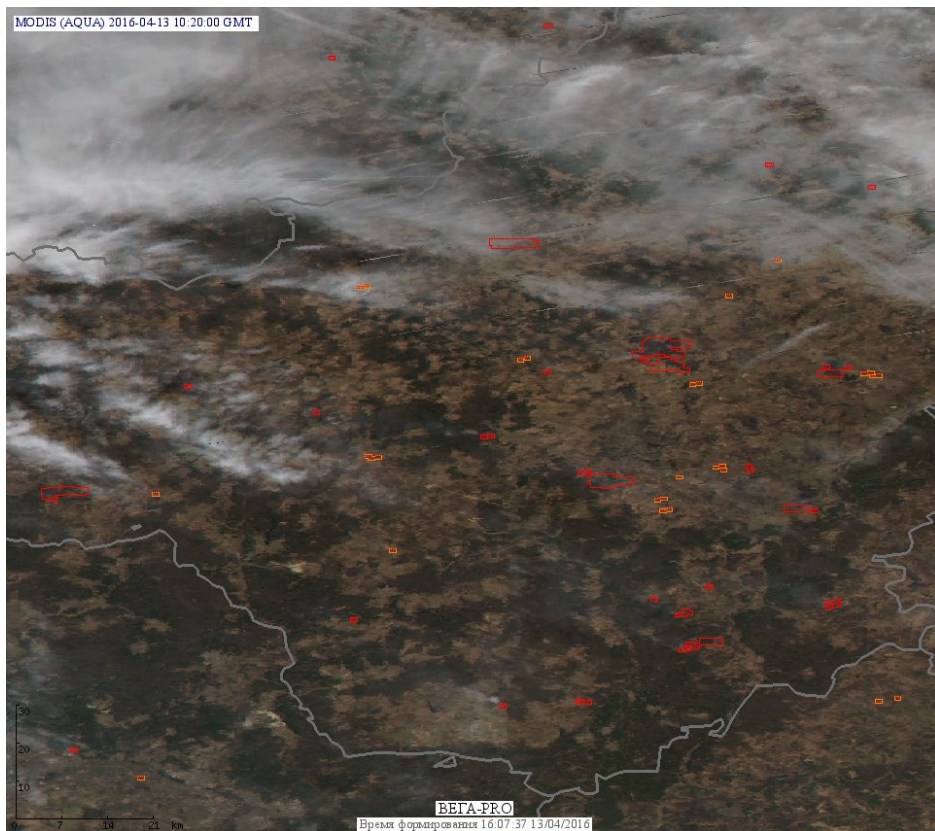


Рис. 3 Рис. 4 Пожары и сельскохозяйственные палы в Калужской области

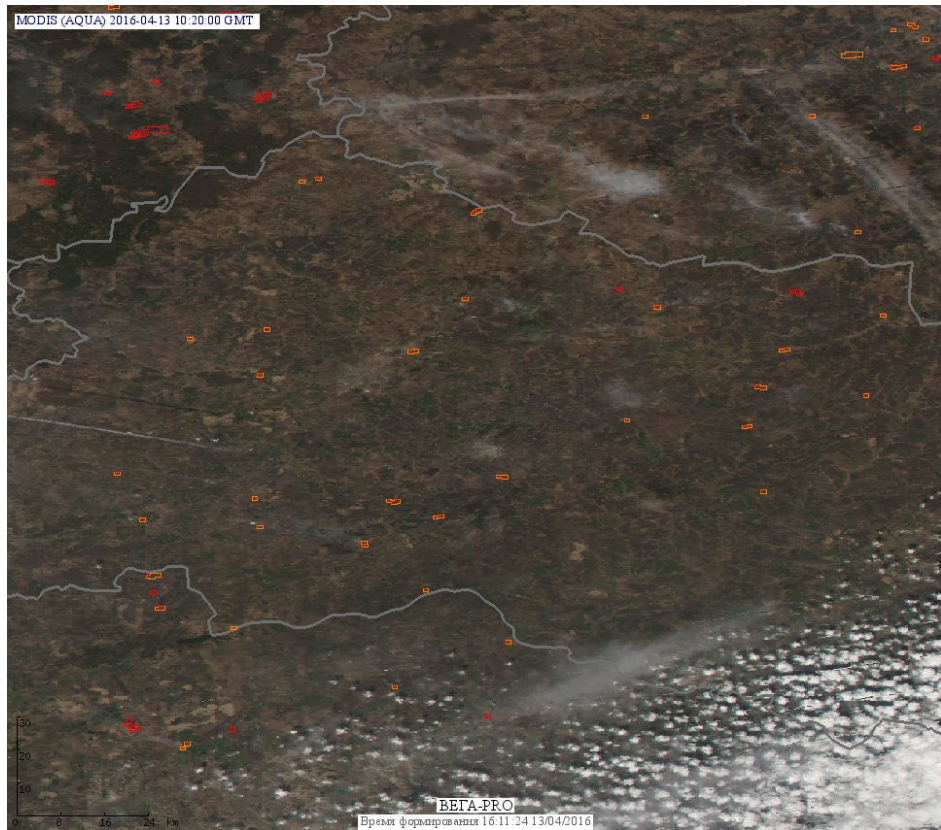


Рис. 5 Пожары и сельскохозяйственные палы в Орловской области

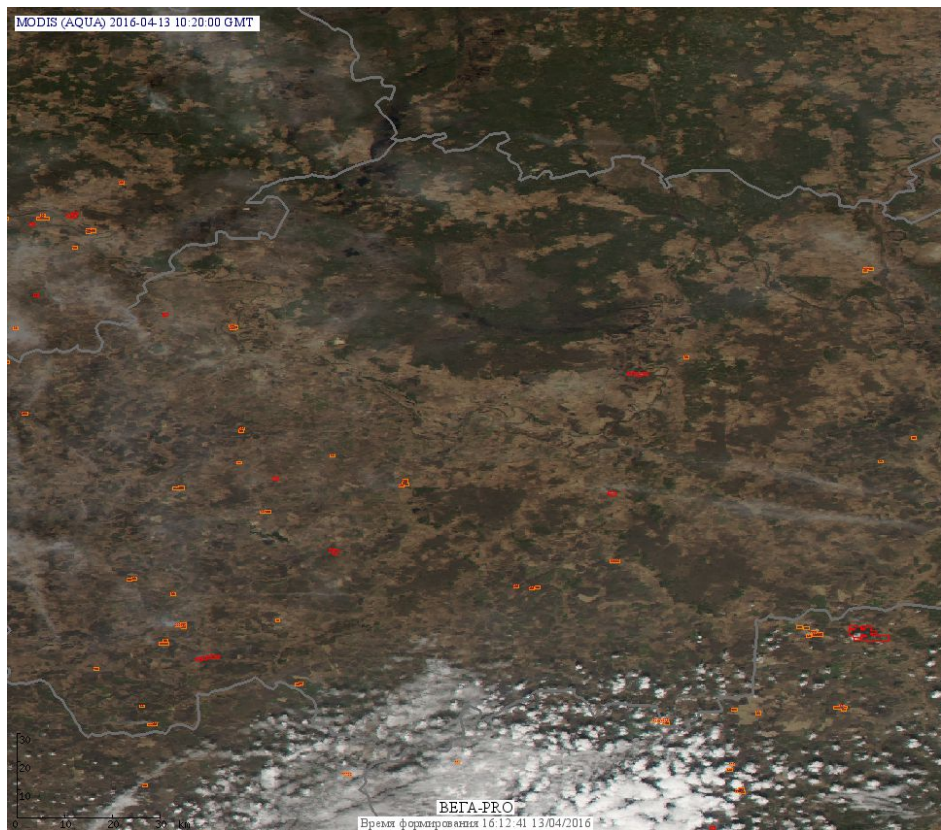


Рис. 6 Пожары и сельскохозяйственные палы в Рязанской области

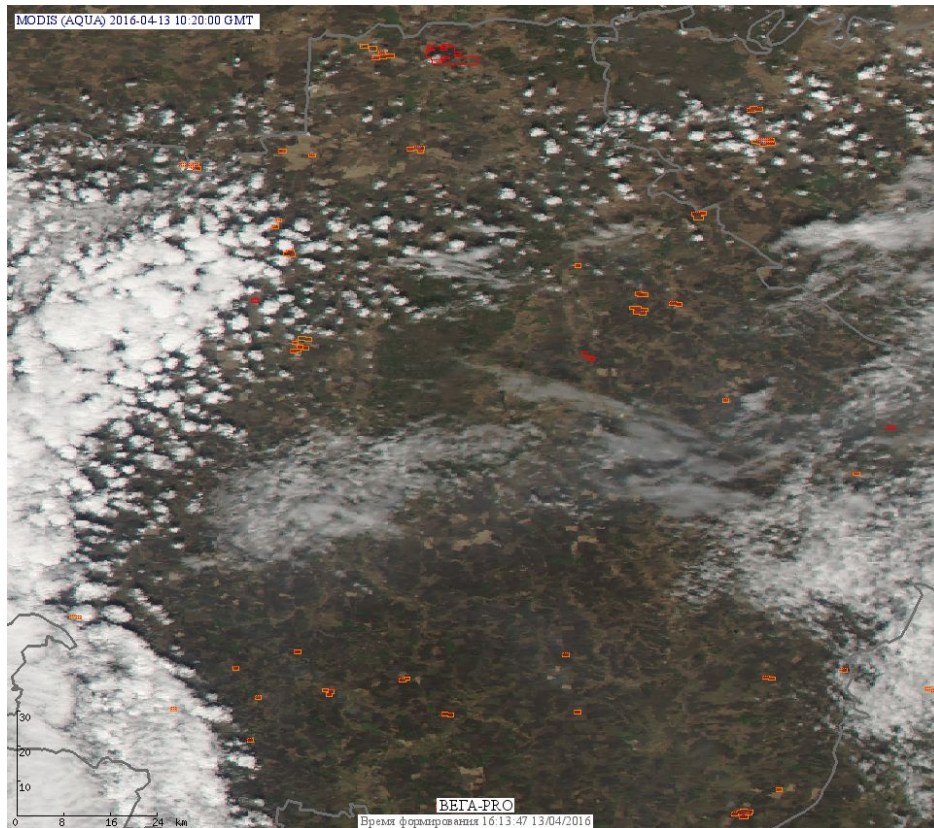


Рис. 7 Пожары и сельскохозяйственные палы в Тамбовской области

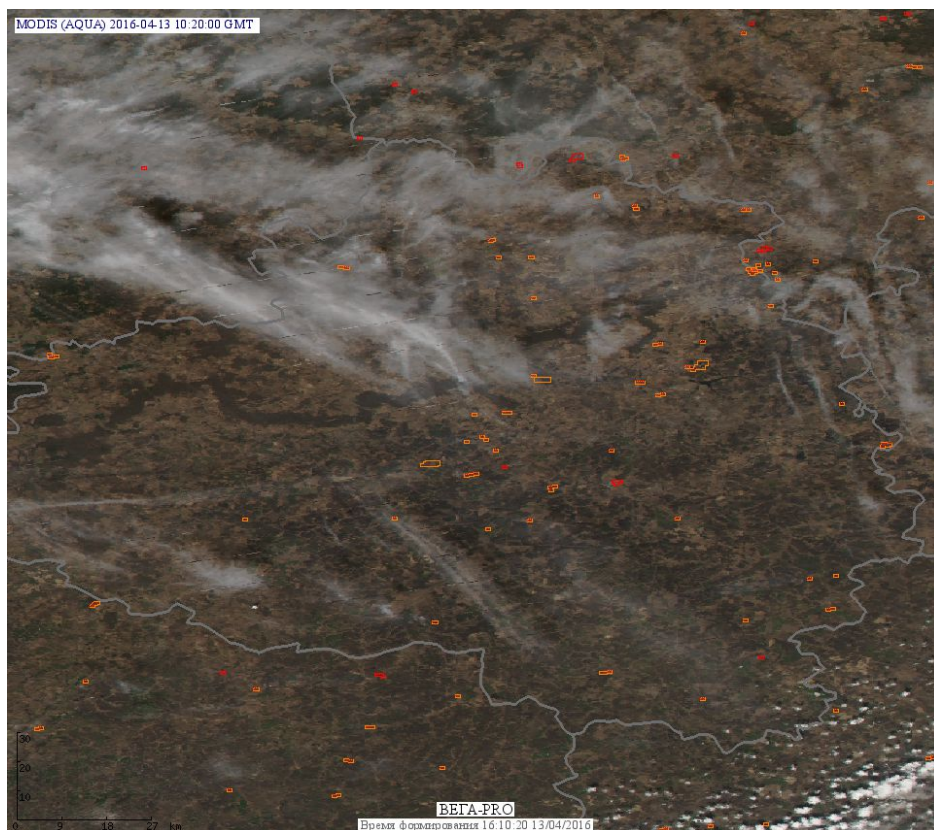


Рис. 8 Пожары и сельскохозяйственные палы в Тульской области

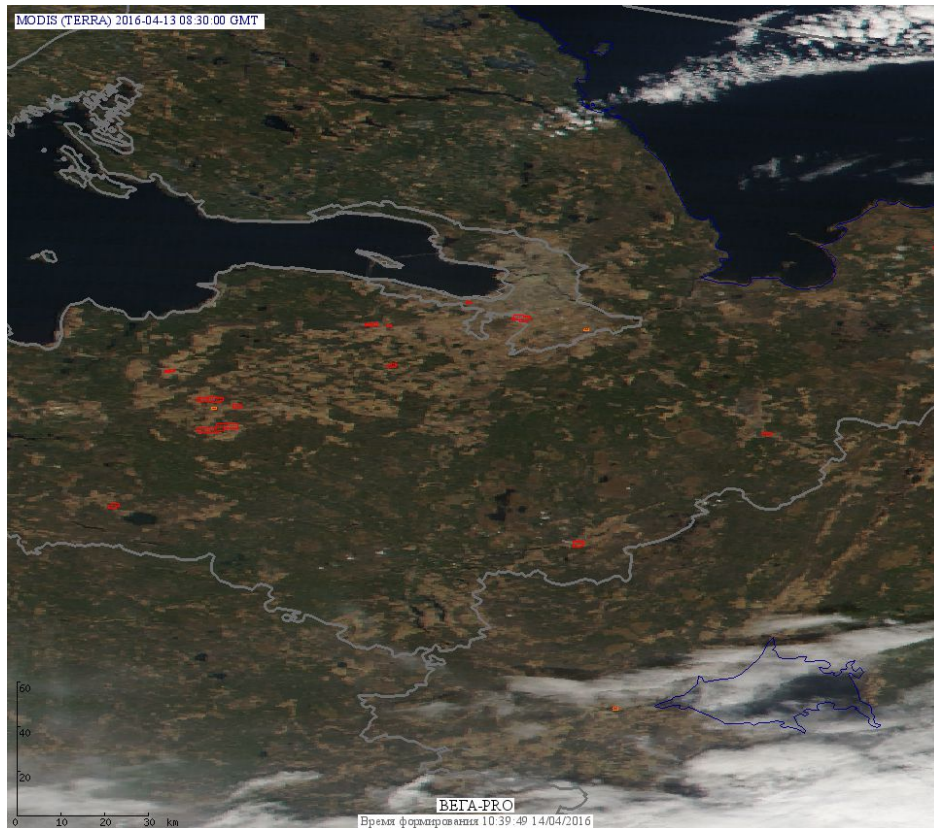


Рис. 9 Пожары и сельскохозяйственные палы в Ленинградской области

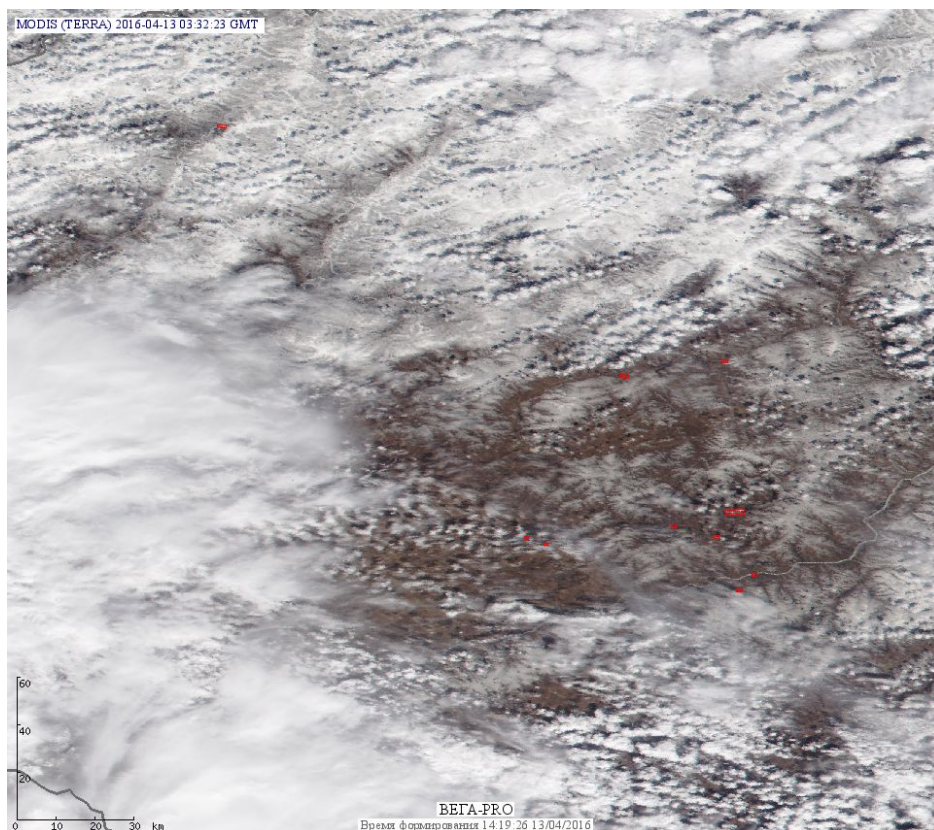


Рис. 10 Пожары в Забайкальском крае

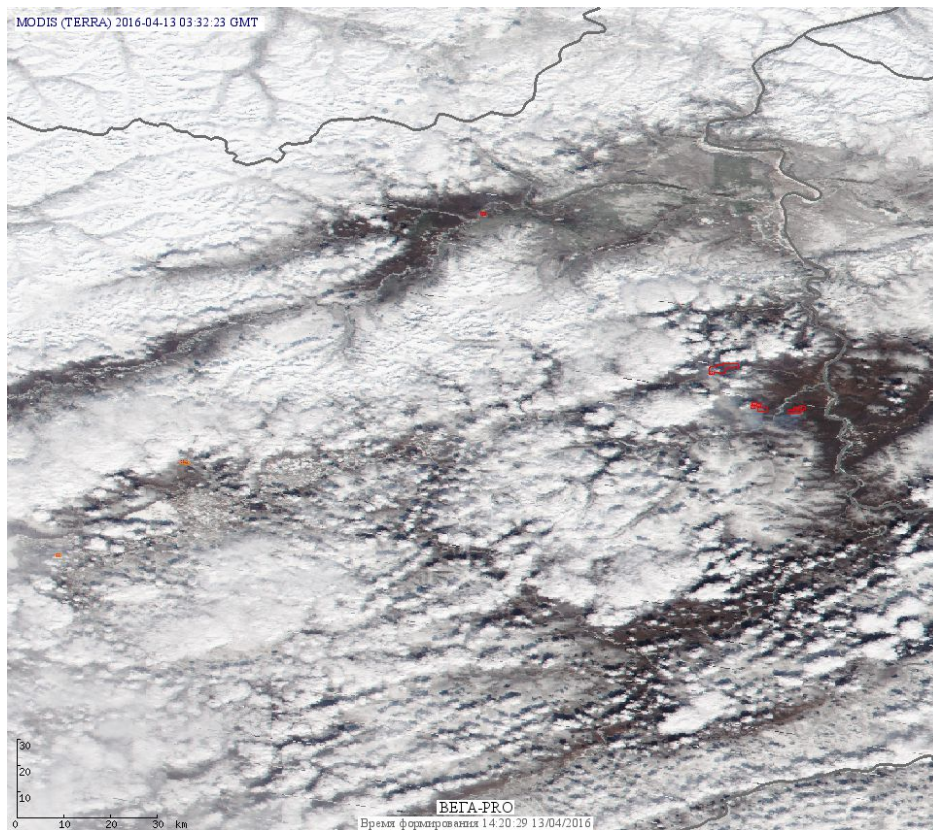


Рис. 11 Пожары в Республике Бурятия

(Информация подготовлена на основе данных центров приема НИЦ "Планета" (<http://planet.iitp.ru/index1.html>), спутникового сервиса ВЕГА (<http://pro-vega.ru>) и открытых зарубежных источников)