

Пожарная ситуация в России по спутниковым данным

(обзор ситуации за 15.04.2016)

Всего за сутки 15.04.2016 на территории Российской Федерации (на всех видах территорий, включая сельскохозяйственные земли) по данным спутников Terra и Aqua наблюдалось **169 природных пожаров** с активным горением, на которых было зарегистрировано **348 горячих точек**.

В том числе было зарегистрировано **60 активных пожаров, затрагивающих территории, покрытые лесом (151 горячая точка)**.

Максимальное число пожаров наблюдалось в Новосибирской области (25). На них было зарегистрировано 57 горячих точек.

По предварительной оценке огнем могло быть затронуто около 1,6 тыс га территории, покрытой лесом.

Для сравнения: 15.04.2015 года на территории России всего наблюдалось **319 природных пожаров**, на которых было зарегистрировано 917 горячих точек. Из них пожаров, затронувших территорию, покрытую лесом, было 145, на которых было детектировано 527 горячих точек.

Максимальное число активных пожаров наблюдалось в Приволжском федеральном округе (87), в том числе, на территории Самарской области (34). На них было зарегистрировано 182 (Приволжский федеральный округ) и 58 (Самарская область) горячих точек.

Огнем было затронуто около 26 тыс га территории, покрытой лесом.

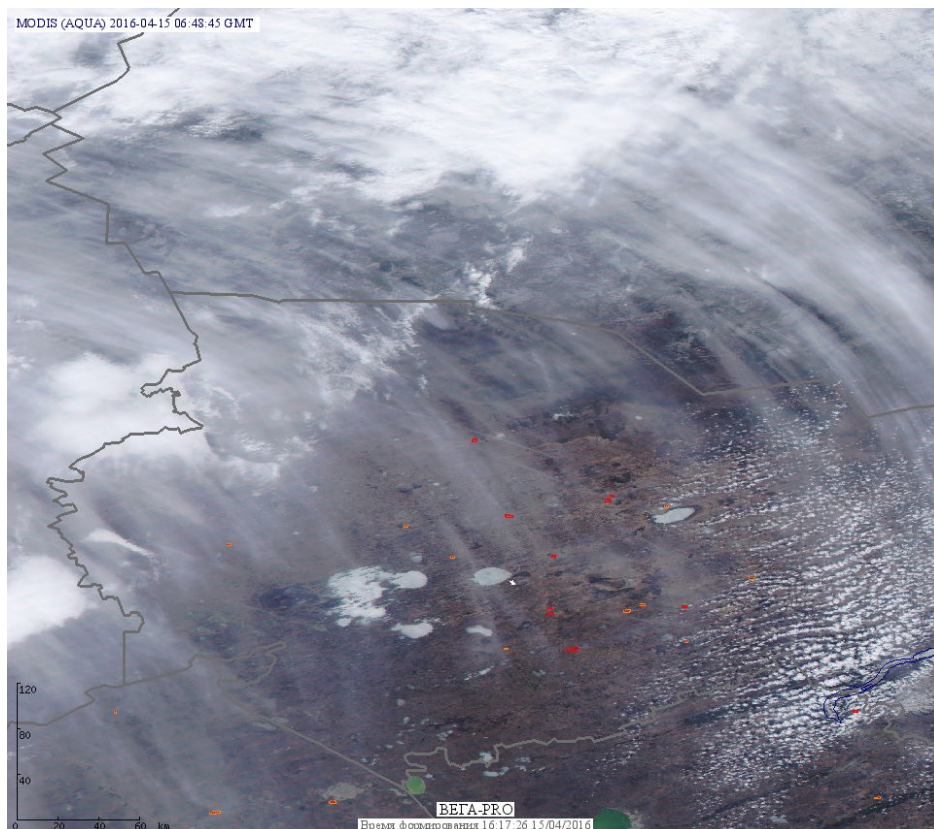


Рис. 1 Пожары и сельскохозяйственные палы в Новосибирской области

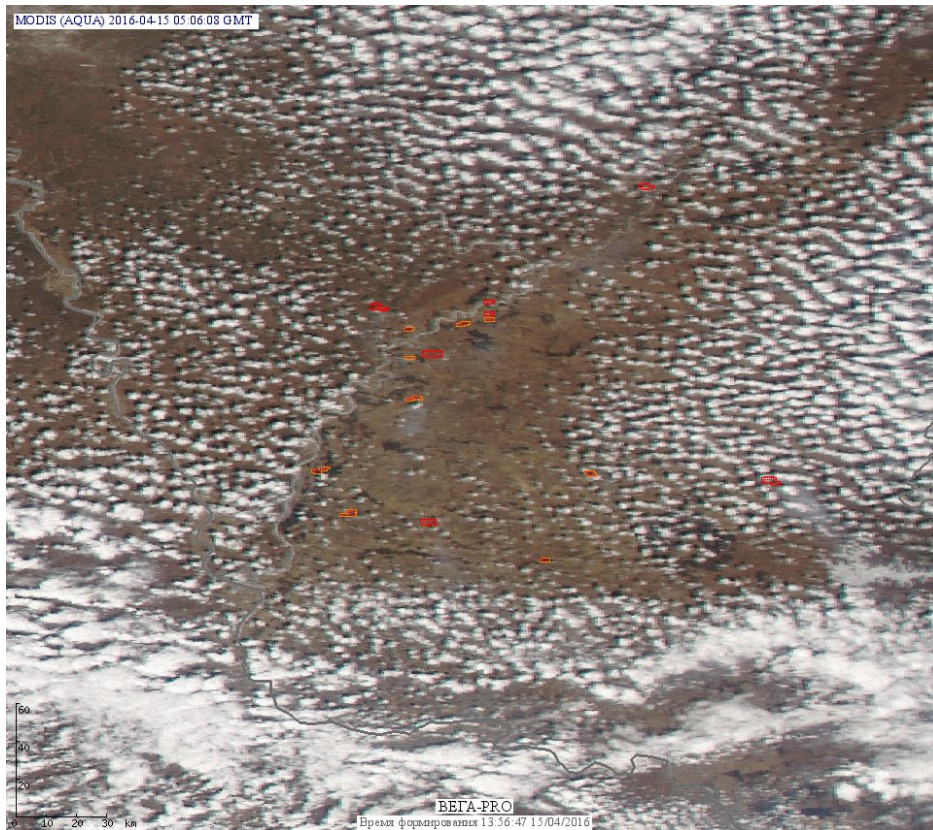


Рис.2 Пожары в Амурской области

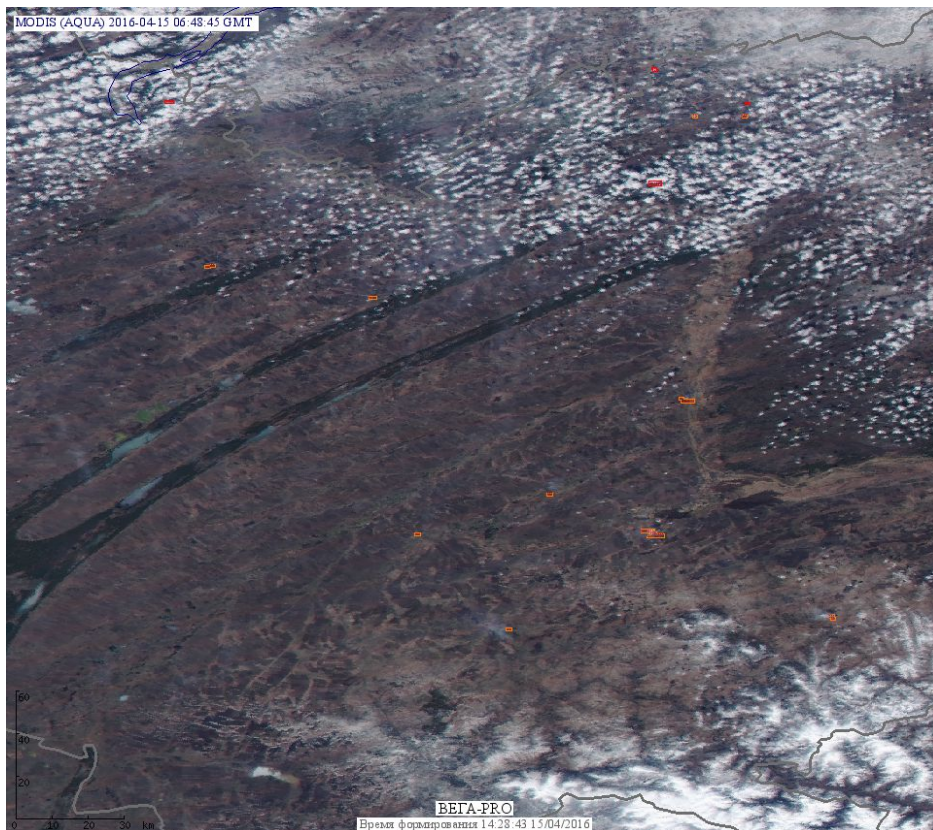


Рис. 3 Пожары и сельскохозяйственные палы в Алтайском крае

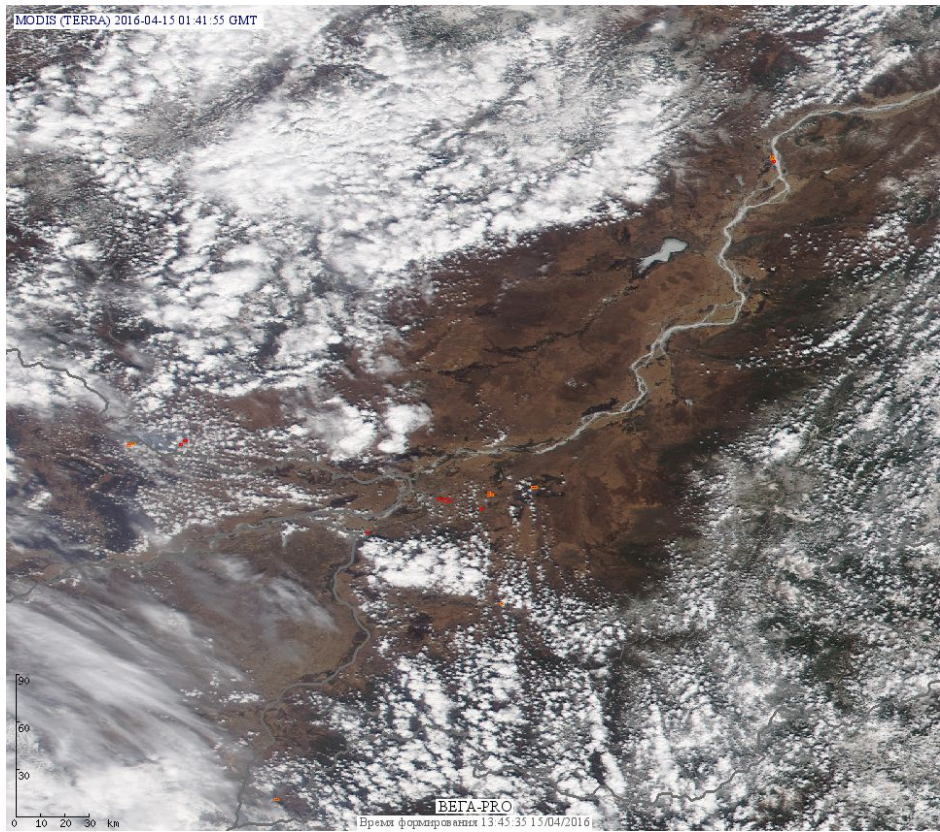


Рис. 4 Пожары и сельскохозяйственные палы в Хабаровском крае

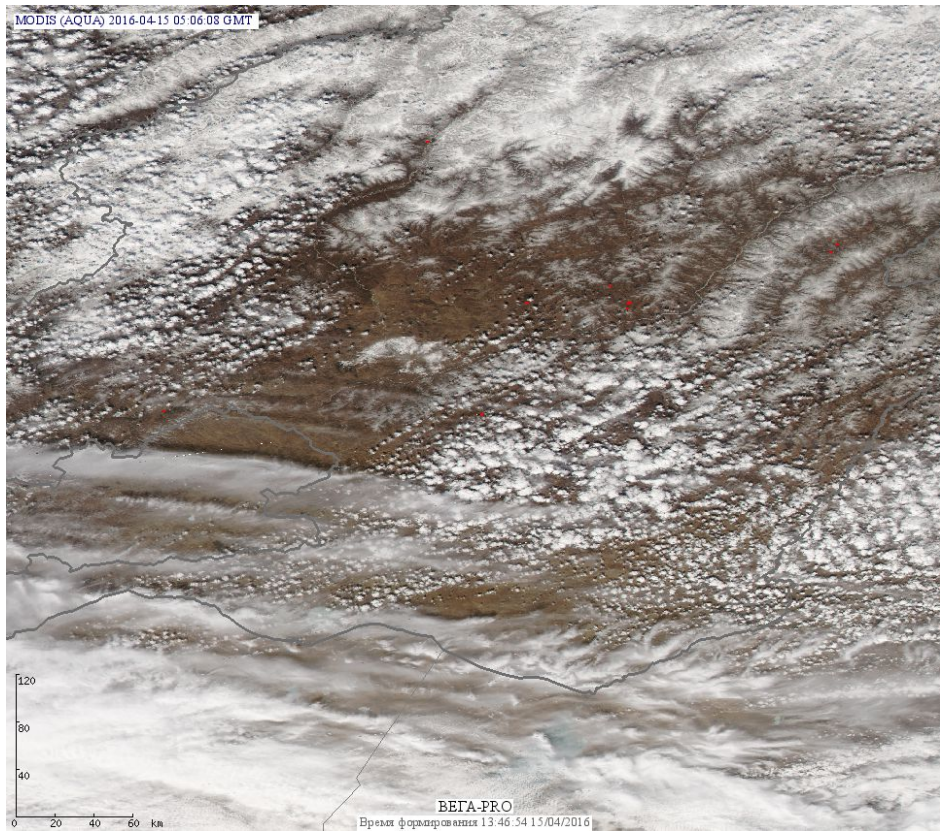


Рис. 5 Пожары в Забайкальском крае

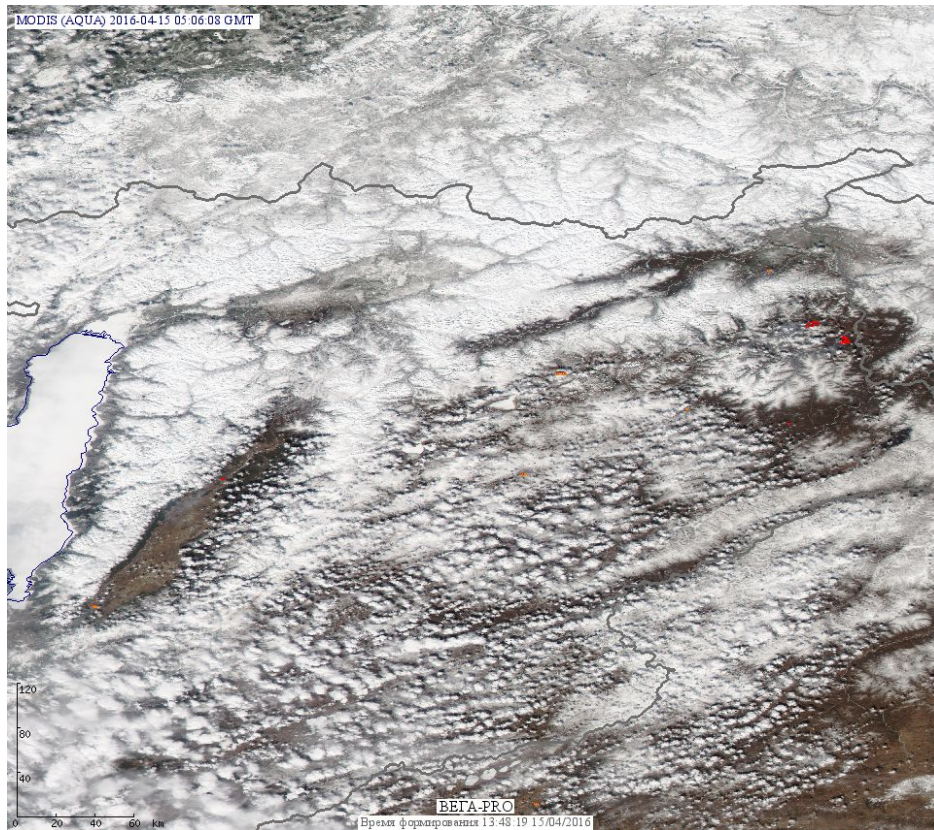


Рис. 6 Пожары в Республике Бурятия

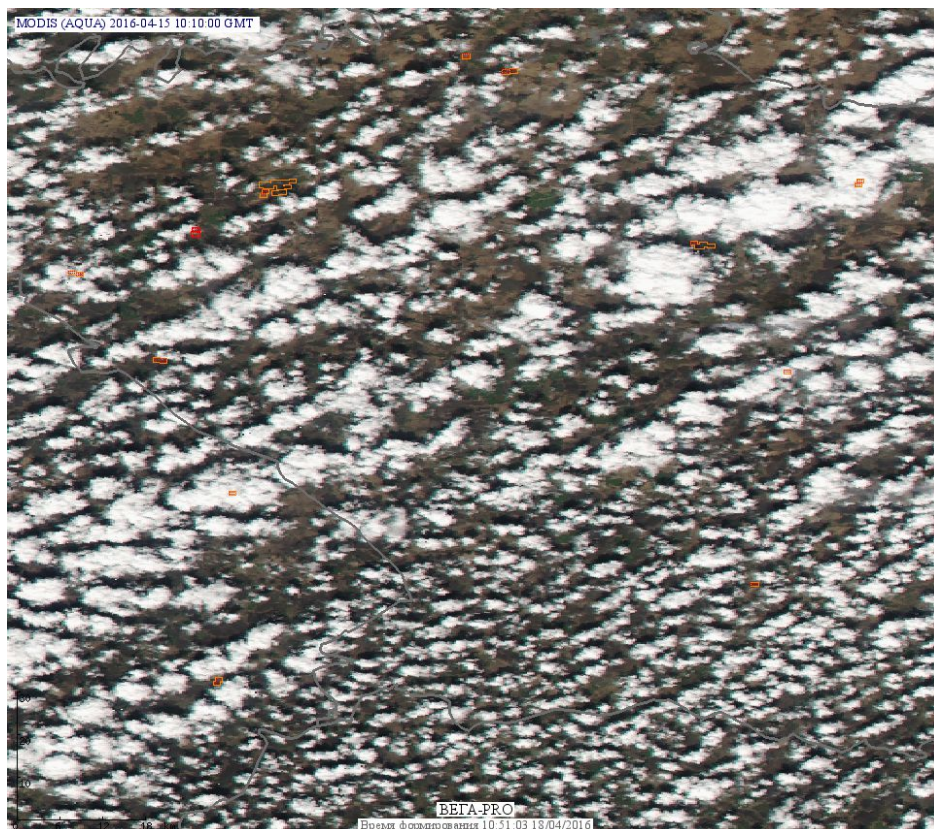


Рис. 2 Пожары и сельскохозяйственные палы в Пензенской области

(Информация подготовлена на основе данных центров приема НИЦ "Планета" (<http://planet.iitp.ru/index1.html>), спутникового сервиса ВЕГА (<http://pro-vega.ru>) и открытых зарубежных источников)