

Пожарная ситуация в России по спутниковым данным

(обзор ситуации за 19.04.2016)

Всего за сутки 19.04.2016 на территории Российской Федерации (на всех видах территорий, включая сельскохозяйственные земли) по данным спутников Terra и Aqua наблюдалось **297 природных пожаров** с активным горением, на которых было зарегистрировано **699 горячих точек**.

В том числе было зарегистрировано **79 активных пожаров, затрагивающих территории, покрытые лесом (215 горячих точек)**.

Максимальное число пожаров наблюдалось в Новосибирской области (73). На них было зарегистрировано 180 горячих точек.

По предварительной оценке огнем могло быть затронуто около 3,3 тыс га территории, покрытой лесом.

Для сравнения: 19.04.2015 года на территории России всего наблюдалось 73 природных пожара, на которых были зарегистрированы 373 горячие точки. Из них пожаров, затронувших территорию, покрытую лесом, было 40, на которых было детектировано 306 горячих точек.

Максимальное число активных пожаров наблюдалось в Сибирском федеральном округе (58), в том числе, на территории Забайкальского края (19). На них было зарегистрировано 347 (Сибирский федеральный округ) и 279 (Забайкальский край) горячих точек.

Огнем было затронуто около 14,5 тыс га территории, покрытой лесом.

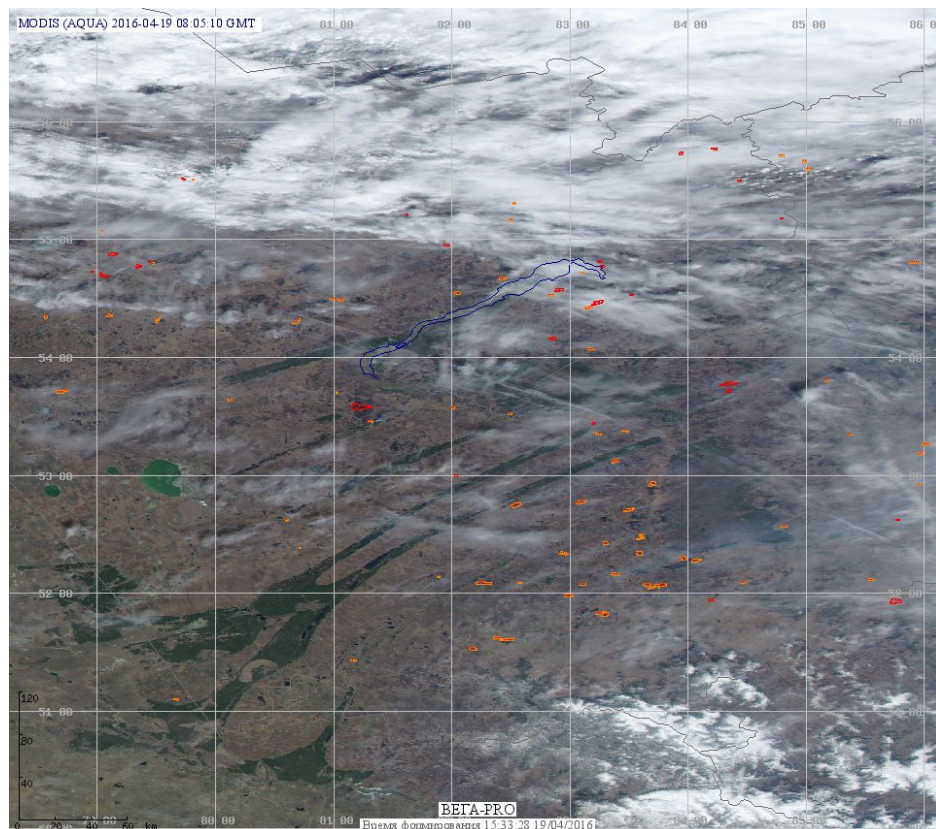


Рис. 1 Пожары и сельскохозяйственные палы в Новосибирской области и Алтайском крае

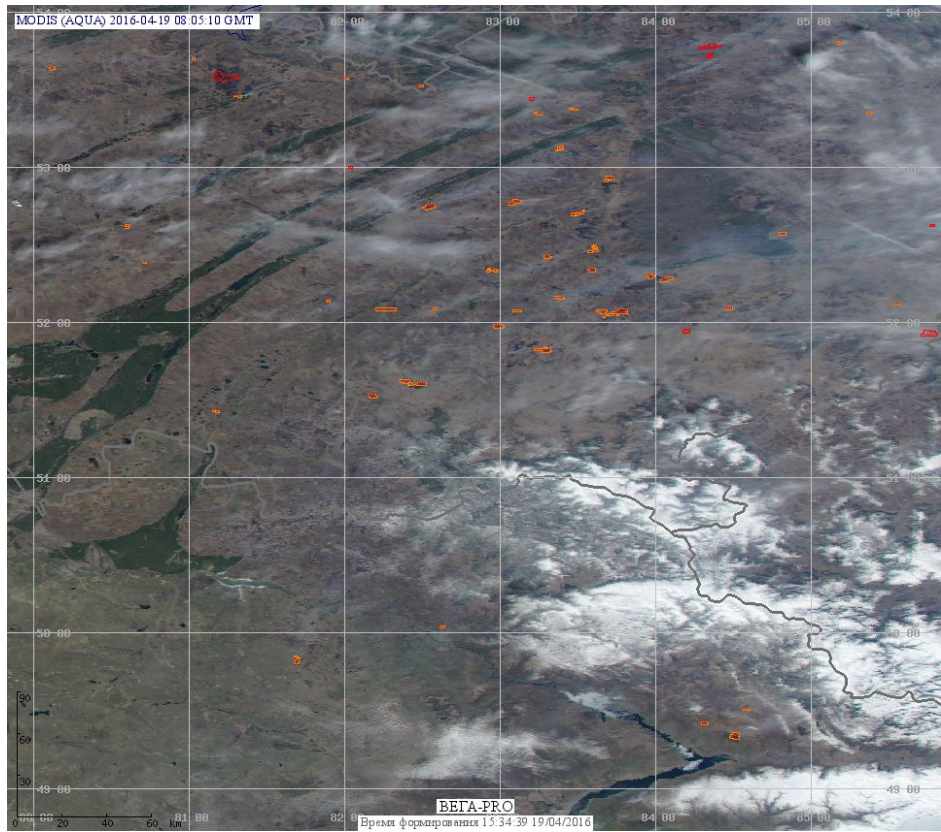


Рис. 2 Пожары и сельскохозяйственные палы в Алтайском крае

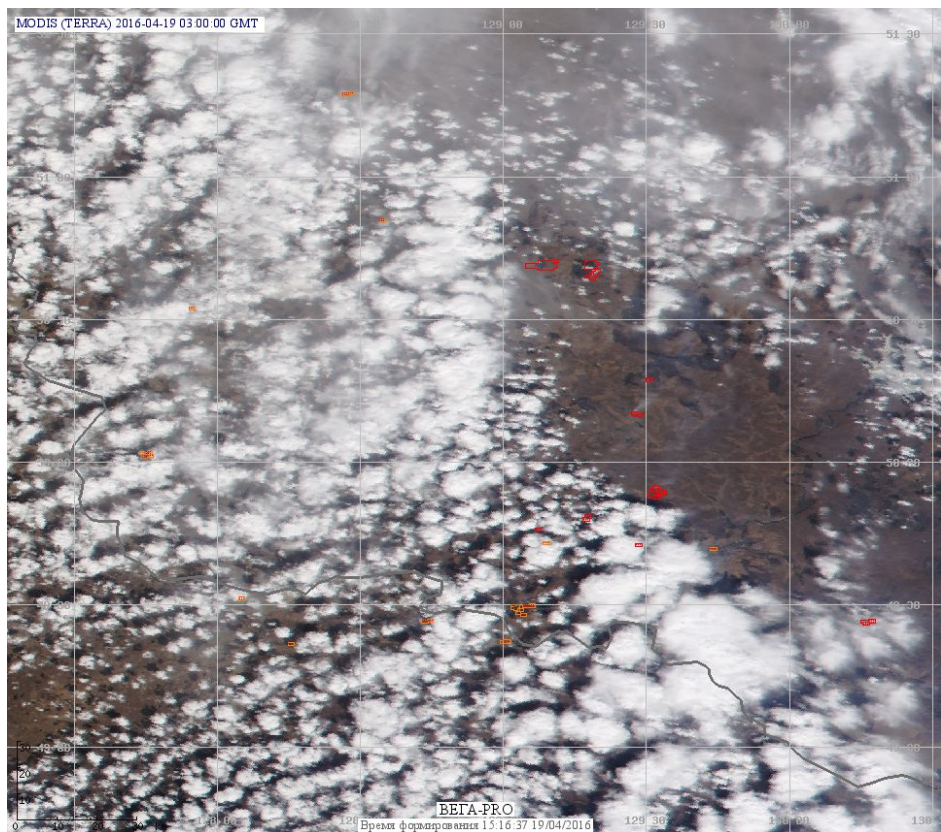


Рис. 3 Пожары и сельскохозяйственные палы в Амурской области

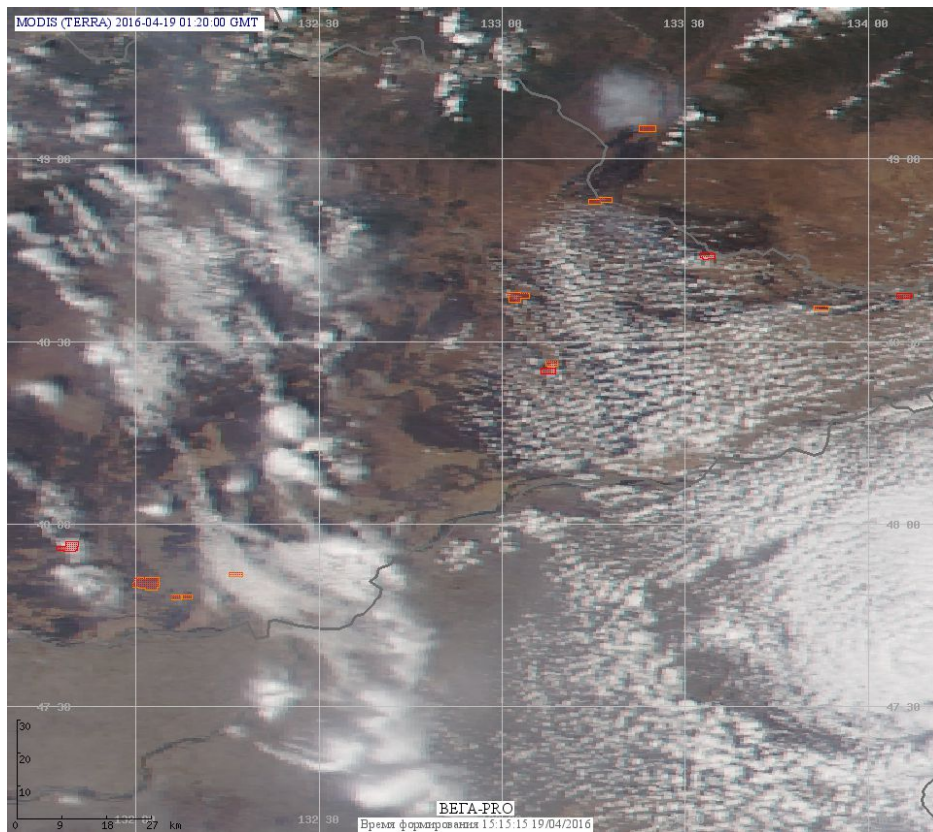


Рис. 4 Пожары и сельскохозяйственные палы в Еврейской автономной области

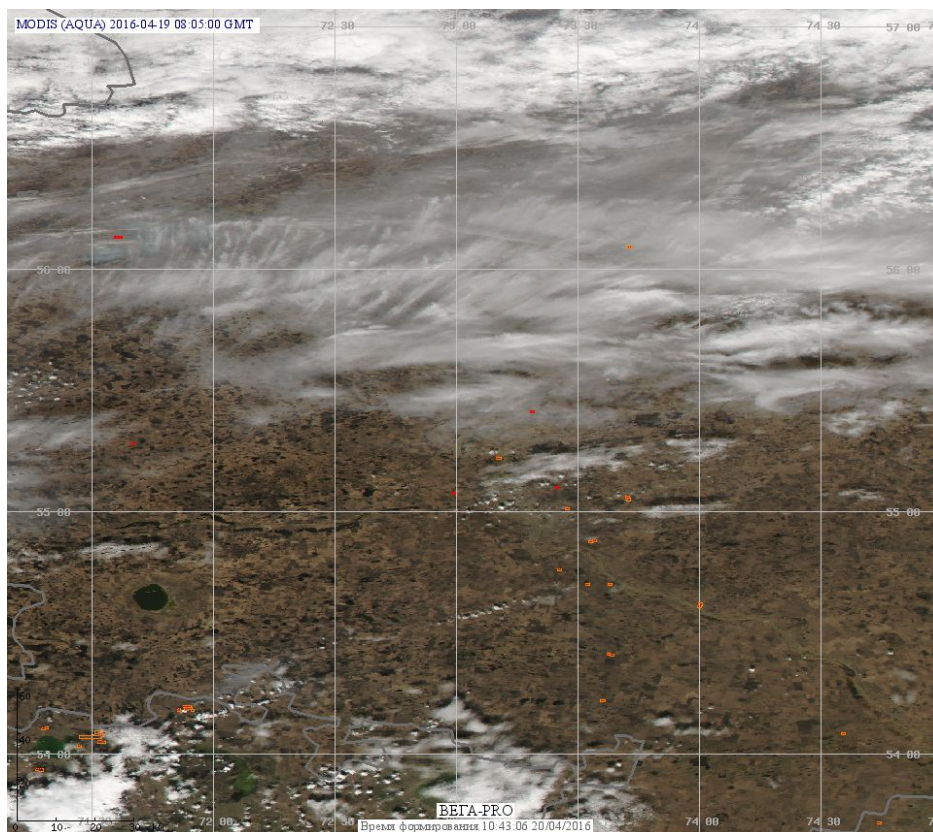


Рис. 5 Пожары и сельскохозяйственные палы в Омской области

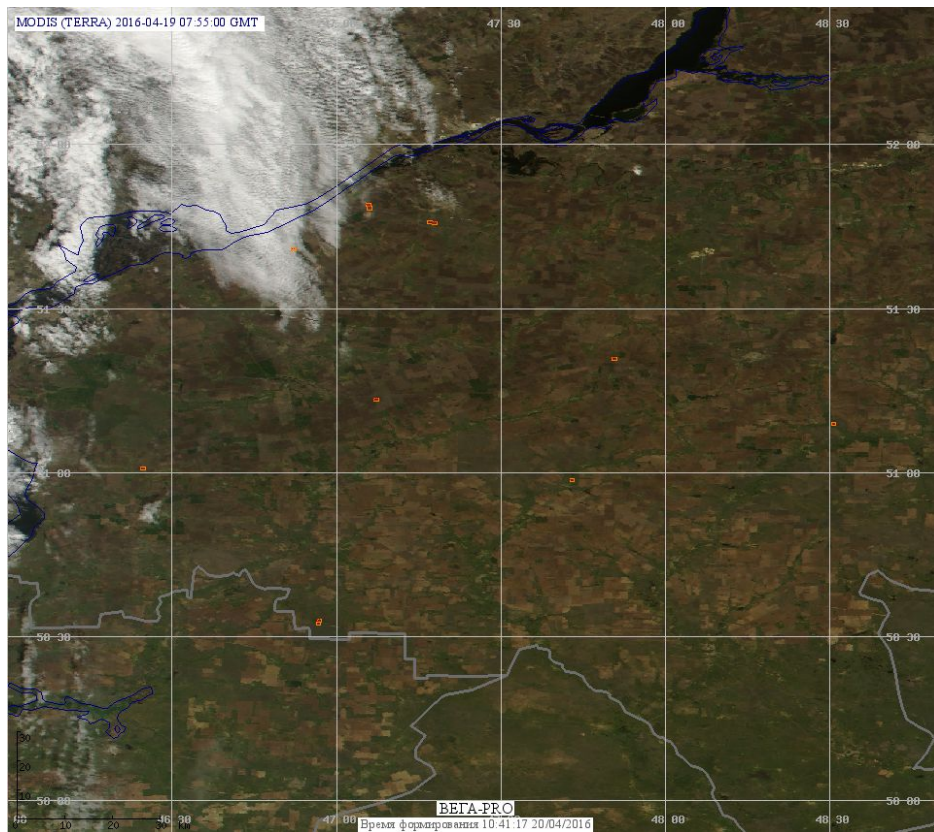


Рис. 6 Сельскохозяйственные палы в Саратовской области

(Информация подготовлена на основе данных центров приема НИЦ "Планета" (<http://planet.iitp.ru/index1.html>), спутникового сервиса ВЕГА (<http://pro-vega.ru>) и открытых зарубежных источников)