

Пожарная ситуация в России по спутниковым данным

(обзор ситуации за 22.04.2016)

Всего за сутки 22.04.2016 на территории Российской Федерации (на всех видах территорий, включая сельскохозяйственные земли) по данным спутников Terra и Aqua наблюдалось **120 природных пожаров** с активным горением, на которых было зарегистрировано **290 горячих точек**.

В том числе было зарегистрировано **55 активных пожаров, затрагивающих территории, покрытые лесом (179 горячих точек)**.

Максимальное число пожаров наблюдалось в Красноярском крае (26). На них было зарегистрировано 70 горячих точек.

По предварительной оценке огнем могло быть затронуто около 3,1 тыс га территории, покрытой лесом.

Для сравнения: 22.04.2015 года на территории России всего наблюдалось **168 природных пожаров**, на которых были зарегистрированы 454 горячие точки. Из них пожаров, затронувших территорию, покрытую лесом, было 79, на которых были детектированы 274 горячие точки.

Максимальное число активных пожаров наблюдалось в Сибирском федеральном округе (105), в том числе, на территории Забайкальского края (44). На них было зарегистрировано 343 (Сибирский федеральный округ) и 209 (Забайкальский край) горячих точек.

Огнем было затронуто около 9,1 тыс га территории, покрытой лесом.

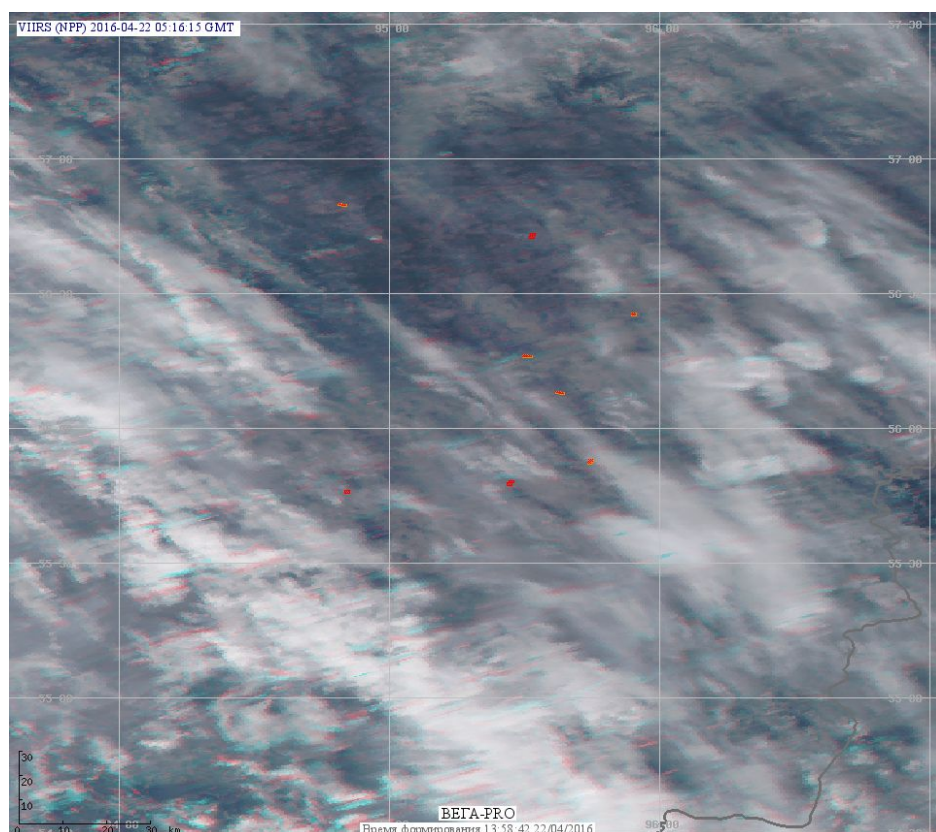


Рис. 1 Пожары и сельскохозяйственные палы в Красноярском крае

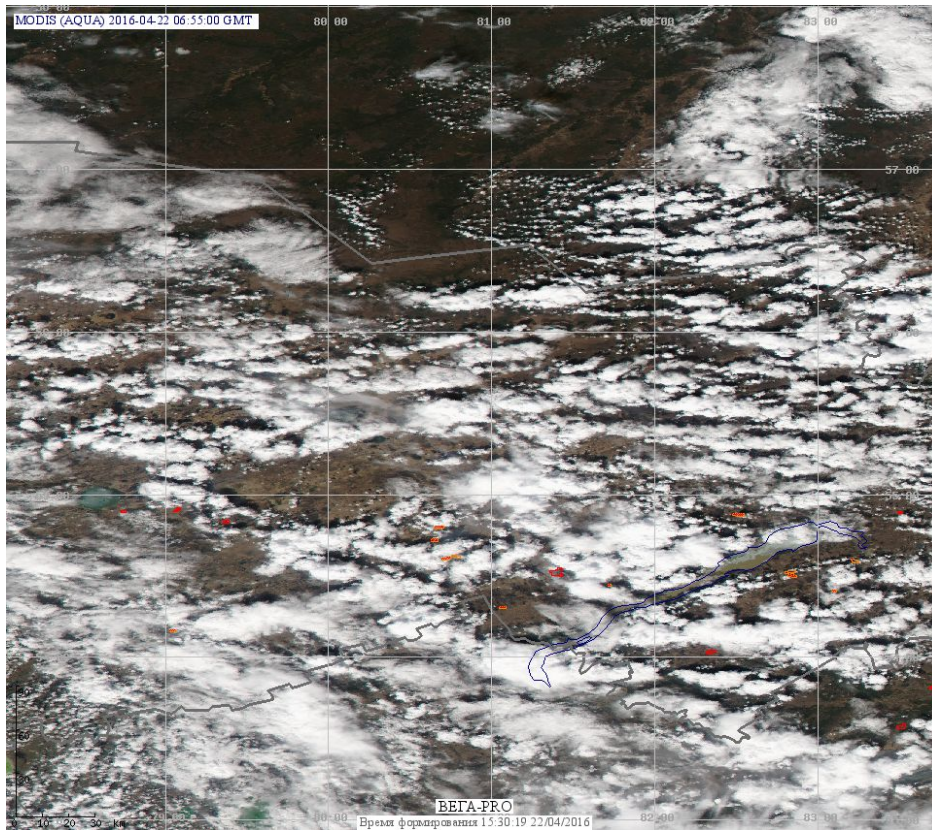


Рис. 2 Пожары и сельскохозяйственные палы в Новосибирской области

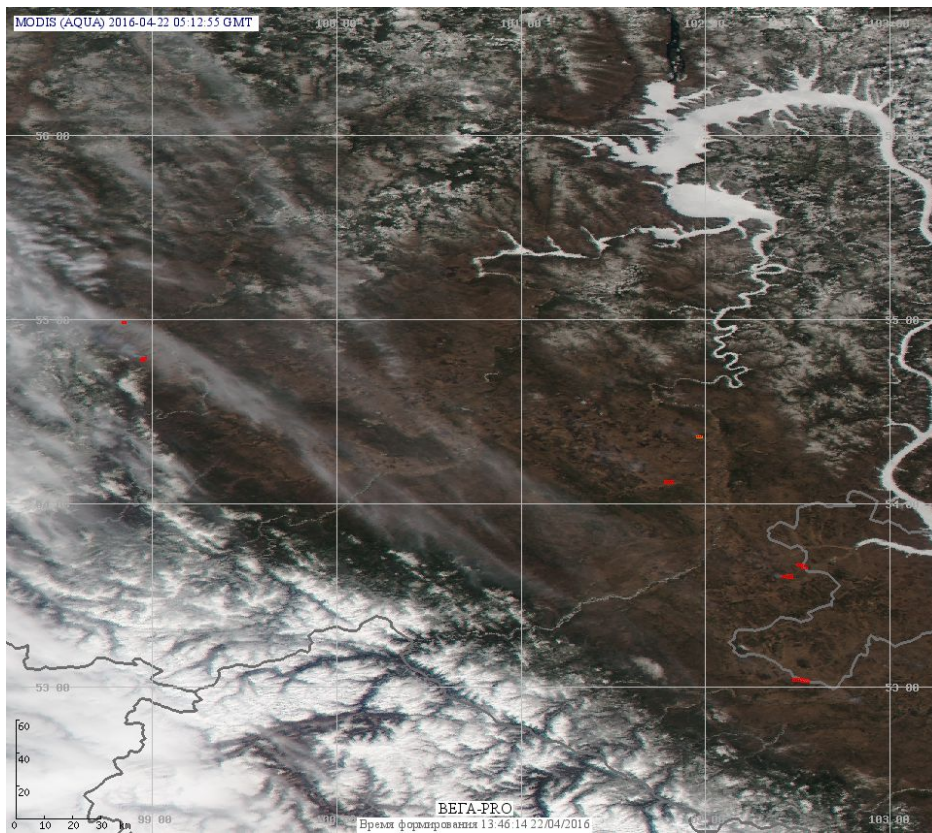


Рис. 3 Пожары в Иркутской области

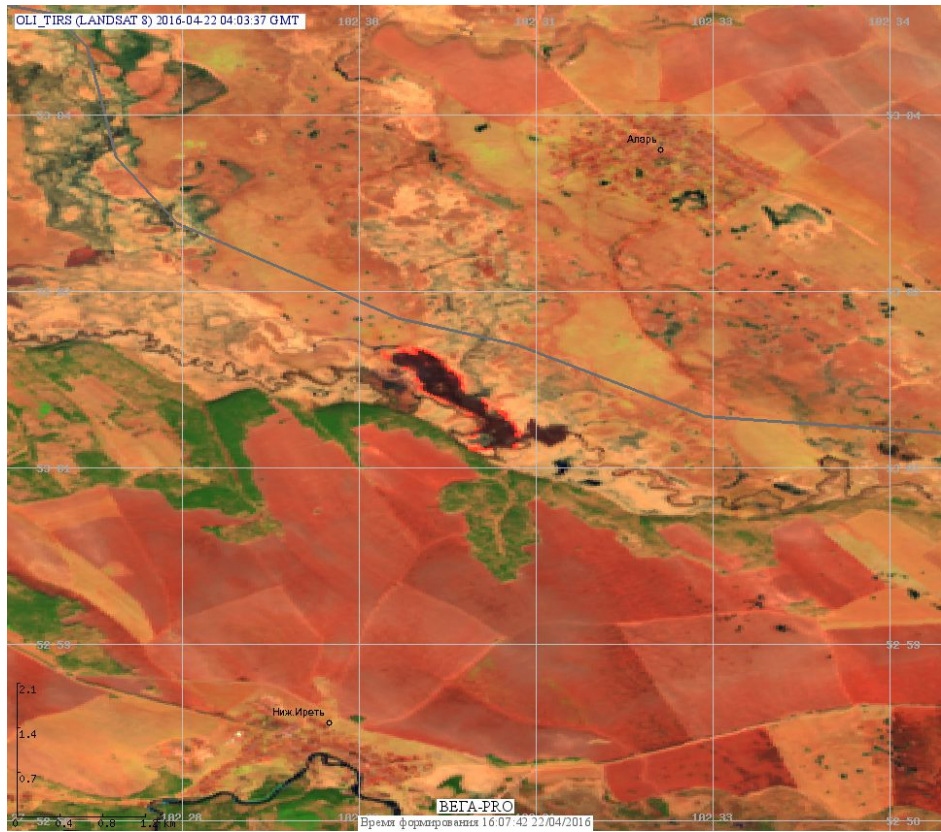


Рис. 4 Пожар в Черемховском районе Иркутской области. Данные Landsat 8.

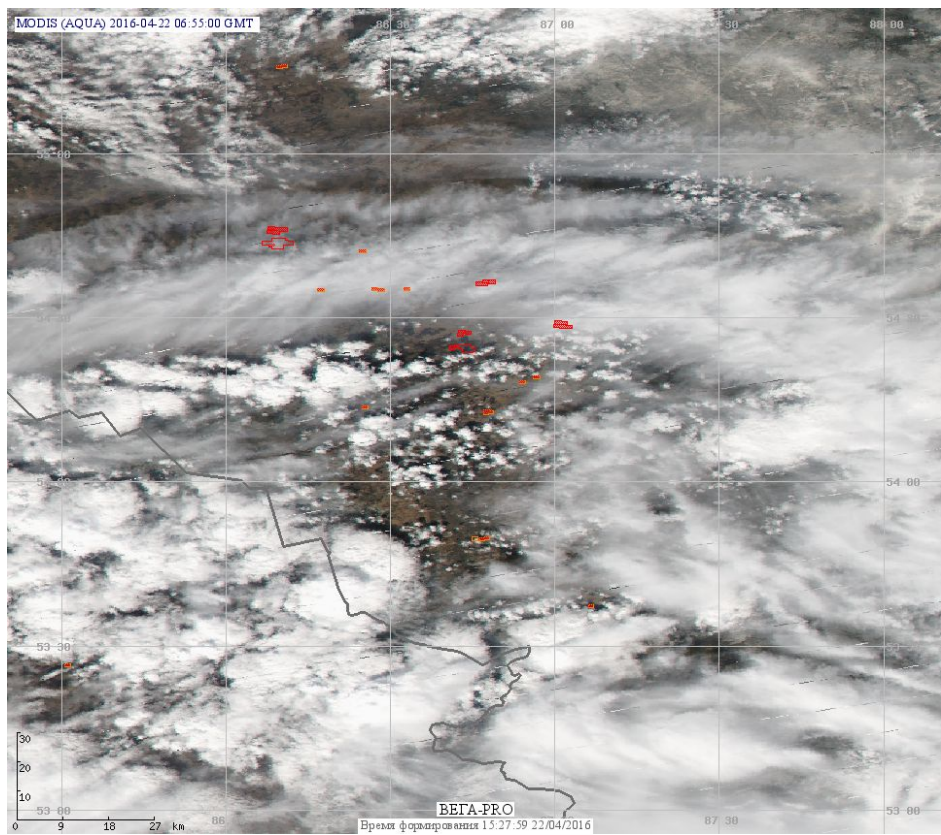


Рис. 5 Пожары и сельскохозяйственные палы в Кемеровской области

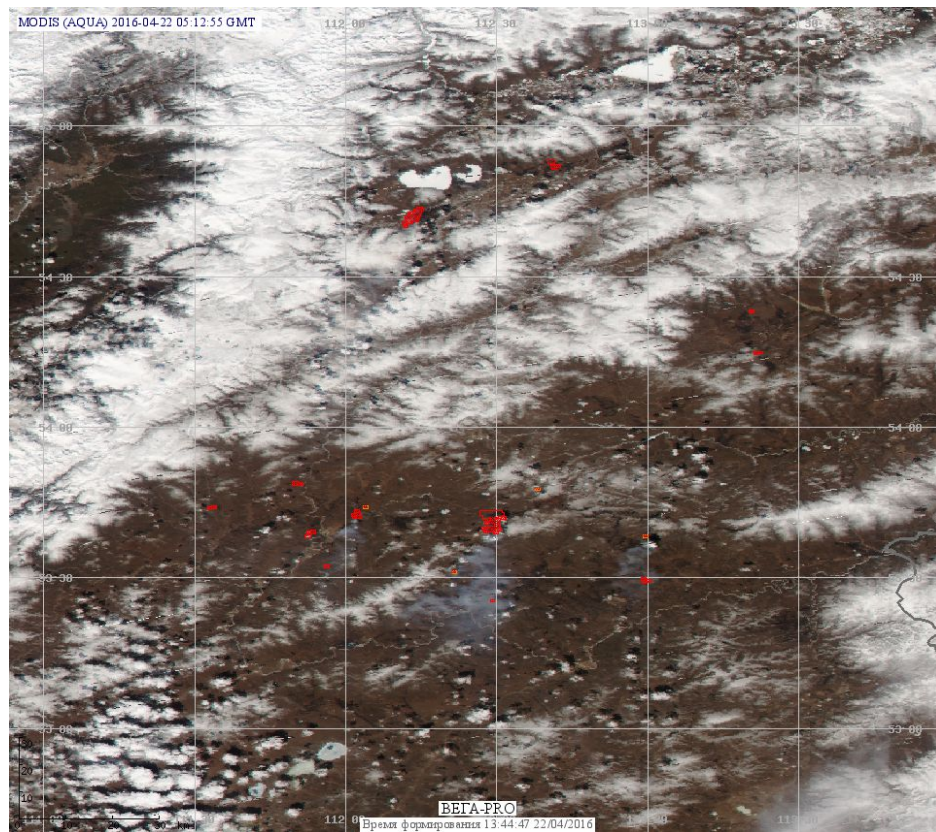


Рис. 6 Пожары в Республике Бурятия

(Информация подготовлена на основе данных центров приема НИЦ "Планета" (<http://planet.iitp.ru/index1.html>), спутникового сервиса ВЕГА (<http://pro-vega.ru>) и открытых зарубежных источников)