

## Пожарная ситуация в России по спутниковым данным

(обзор ситуации за 23.04.2016)

**Всего за сутки 23.04.2016** на территории Российской Федерации (на всех видах территорий, включая сельскохозяйственные земли) по данным спутников Terra и Aqua наблюдалось **210 природных пожаров** с активным горением, на которых было зарегистрировано **608 горячих точек**.

В том числе было зарегистрировано **105 активных пожаров, затрагивающих территории, покрытые лесом (375 горячих точек)**.

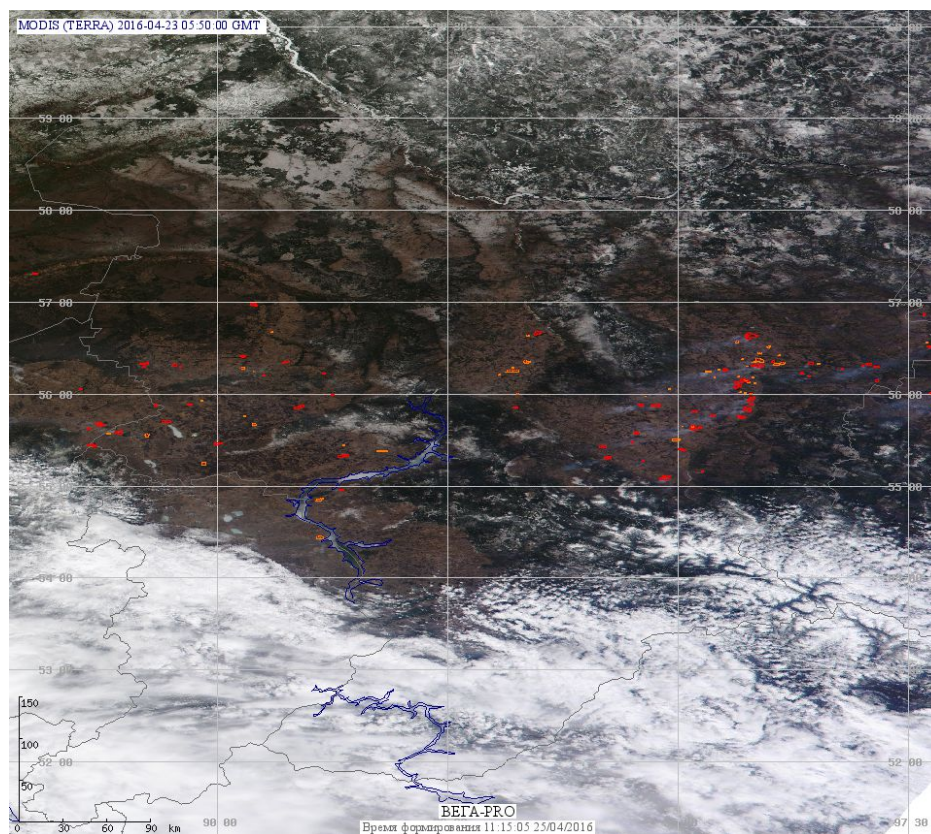
Максимальное число пожаров наблюдалось в Красноярском крае (96). На них были зарегистрированы 333 горячие точки.

По предварительной оценке огнем могло быть затронуто около 2,7 тыс га территории, покрытой лесом.

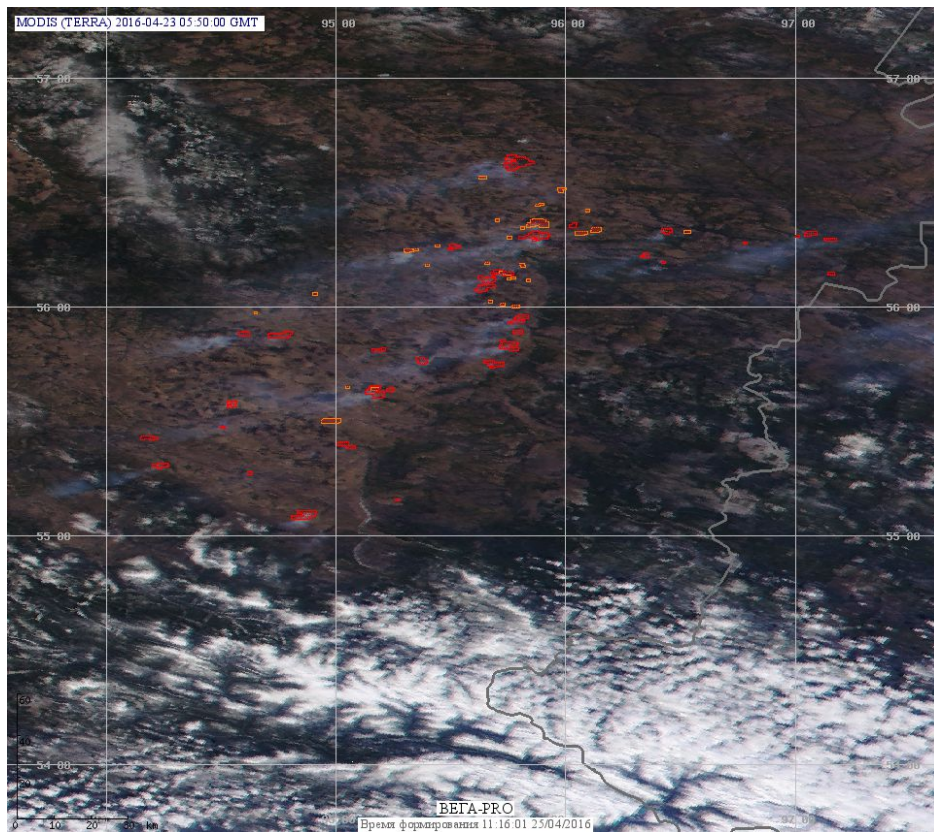
**Для сравнения: 23.04.2015** года на территории России всего наблюдалось **179 природных пожаров**, на которых были зарегистрированы 534 горячие точки. Из них пожаров, затронувших территорию, покрытую лесом, было 109, на которых было детектировано 386 горячих точек.

Максимальное число активных пожаров наблюдалось в Сибирском федеральном округе (99), в том числе, на территории Забайкальского края (24). На них было зарегистрировано 351 (Сибирский федеральный округ) и 186 (Забайкальский край) горячих точек.

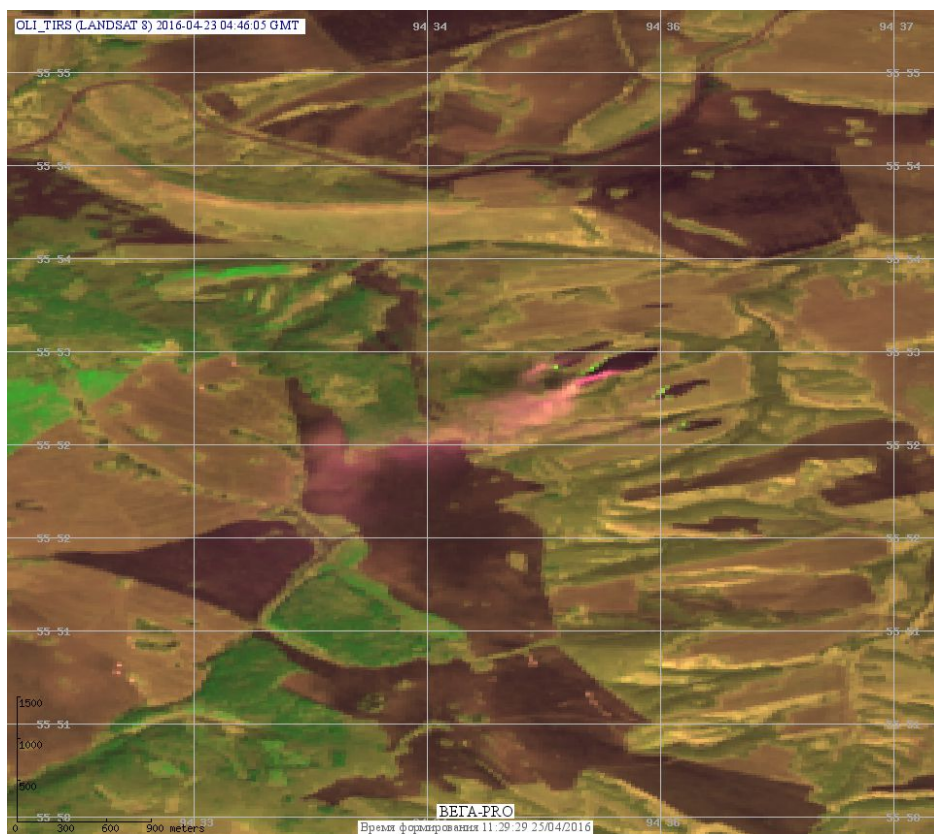
Огнем было затронуто около 11,3 тыс га территории, покрытой лесом.



**Рис. 1** Пожары и сельскохозяйственные палы в Красноярском крае

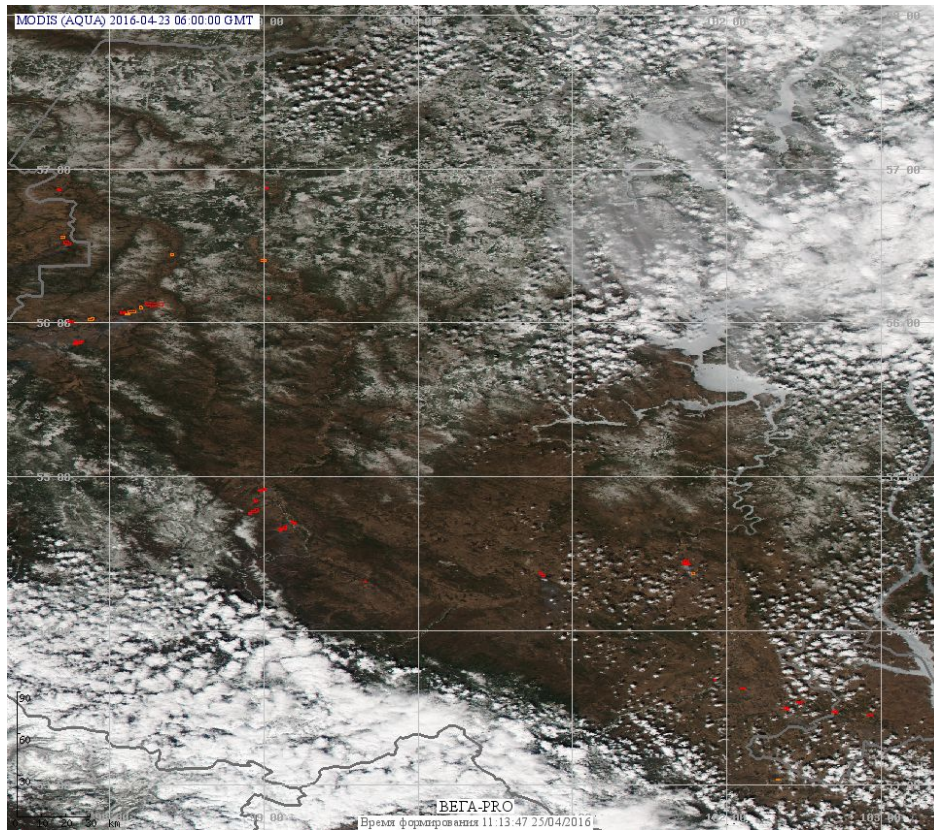


**Рис. 2** Пожары и сельскохозяйственные палы в восточной части Красноярского края

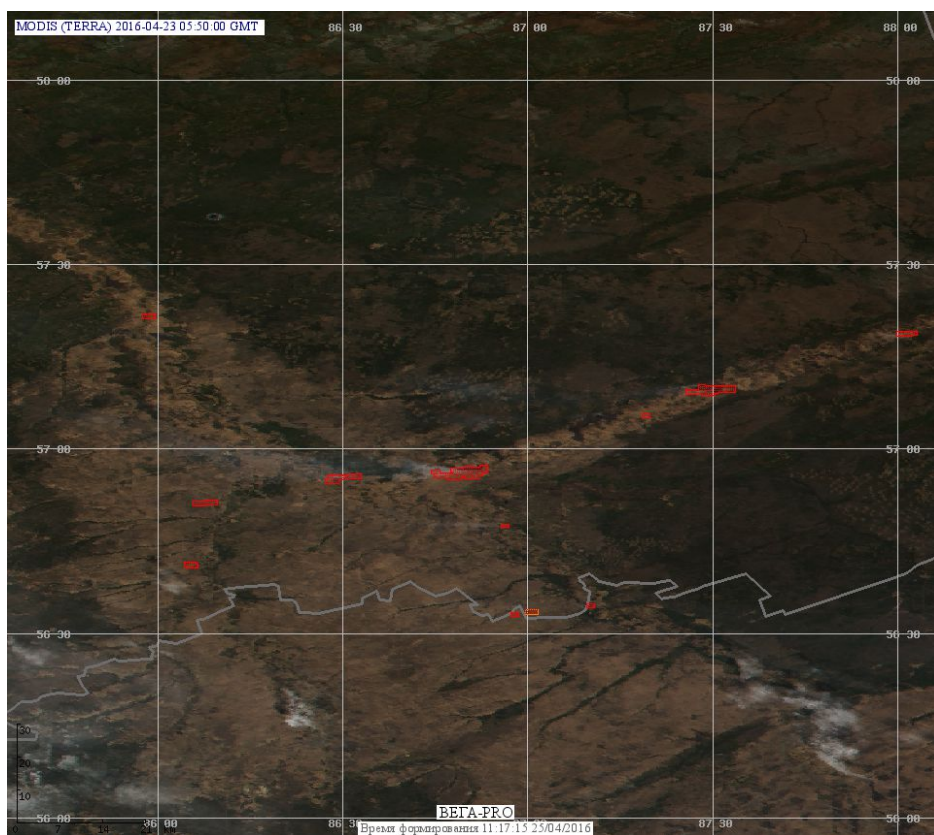


**Рис. 3** Пожар в Рыбинском районе Красноярского края. Данные Landsat 8.

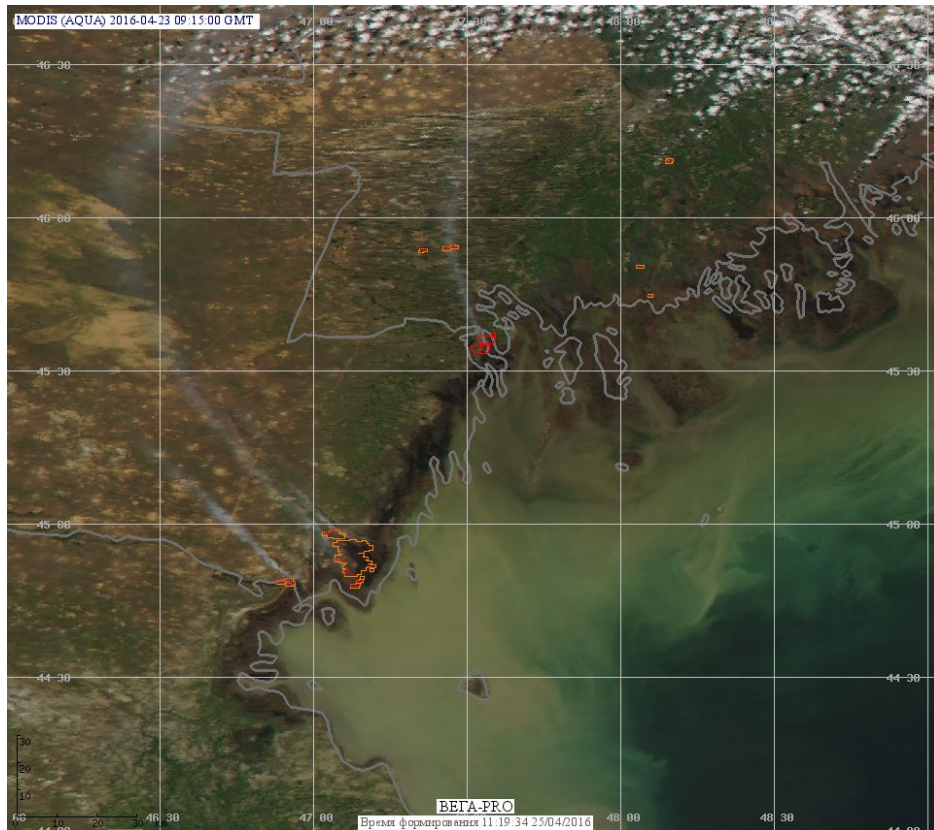




**Рис. 4 Пожары в Иркутской области**



**Рис. 5 Пожары в Томской области**



**Рис. 6 Пожары в Республике Калмыкия и Астраханской области**

(Информация подготовлена на основе данных центров приема НИЦ "Планета" (<http://planet.iitp.ru/index1.html>), спутникового сервиса ВЕГА (<http://pro-vega.ru>) и открытых зарубежных источников)