

Пожарная ситуация в России по спутниковым данным

(обзор ситуации за 11.06.2016)

Всего за сутки 11.06.2016 на территории Российской Федерации (на всех видах территорий, включая сельскохозяйственные земли) по данным спутников Terra и Aqua наблюдалось **123 природных пожара** с активным горением, на которых было зарегистрировано **514 горячих точек**.

В том числе было зарегистрировано **109 активных пожаров, затрагивающих территории, покрытые лесом (480 горячих точек)**.

Максимальное число пожаров наблюдалось в Иркутской области (26). На них было зарегистрировано 107 горячих точек.

По предварительной оценке огнем могло быть затронуто около 14,1 тыс га территории, покрытой лесом.

Для сравнения: 11.06.2015 года на территории России всего наблюдалось **30 природных пожаров**, на которых было зарегистрировано 78 горячих точек. Из них пожаров, затронувших территорию, покрытую лесом, было 12, на которых было детектировано 28 горячих точек.

Максимальное число активных пожаров наблюдалось в Сибирском федеральном округе (15), в том числе, на территории Иркутской области (5). На них было зарегистрировано 24 (Сибирский федеральный округ) и 10 (Иркутская область) горячих точек.

Огнем было затронуто около 680 га территории, покрытой лесом.

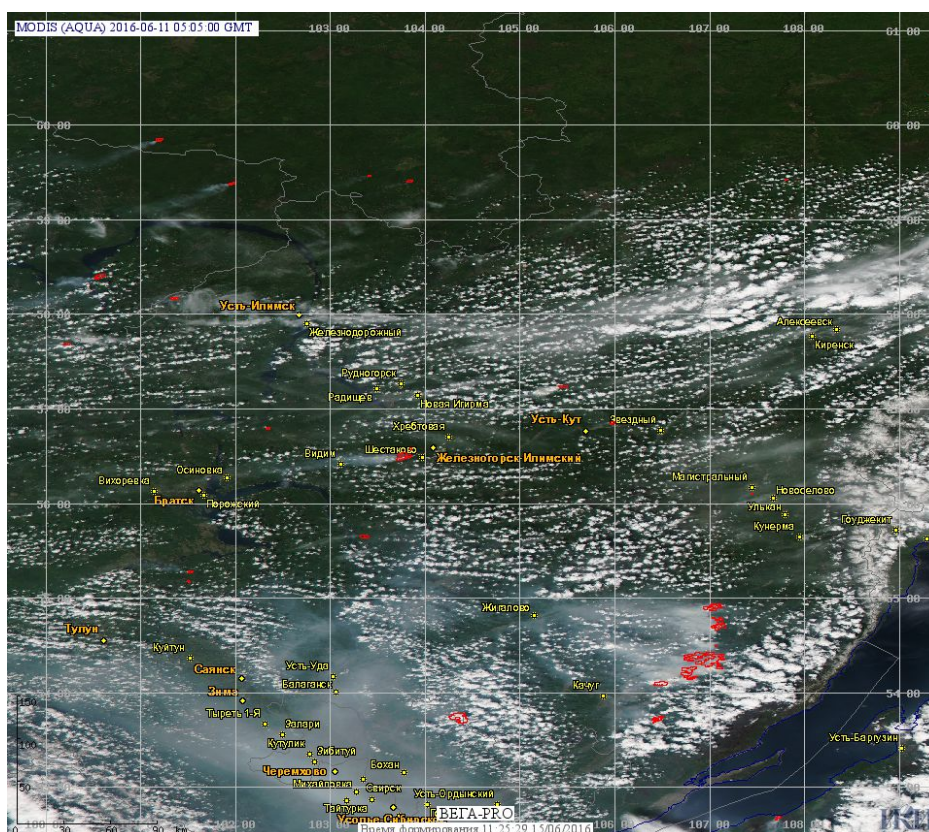


Рис. 1 Пожары в Иркутской области

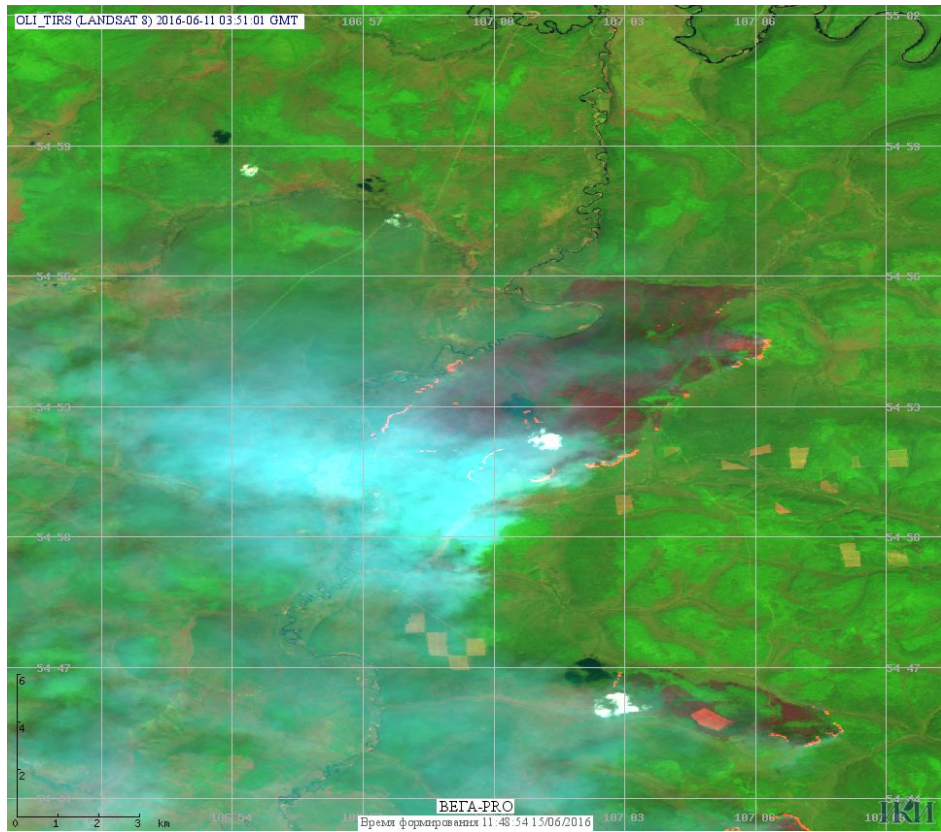


Рис. 2 Пожар в Казачинско-Ленском районе Иркутской области.

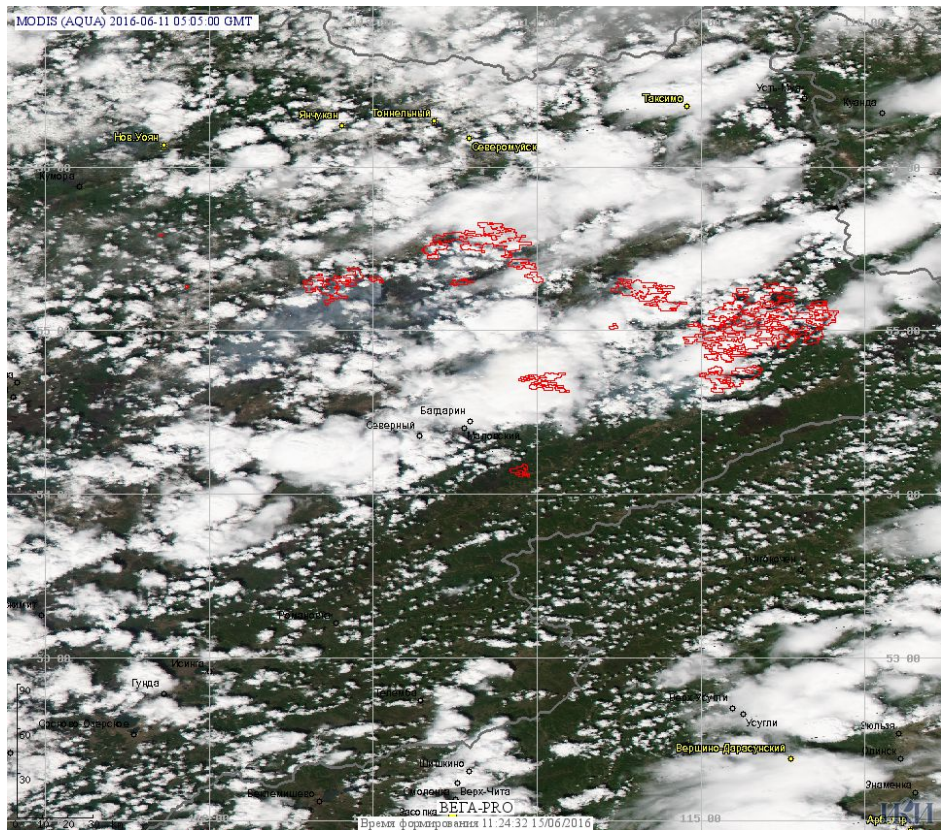


Рис. 3 Пожары в Республике Бурятия

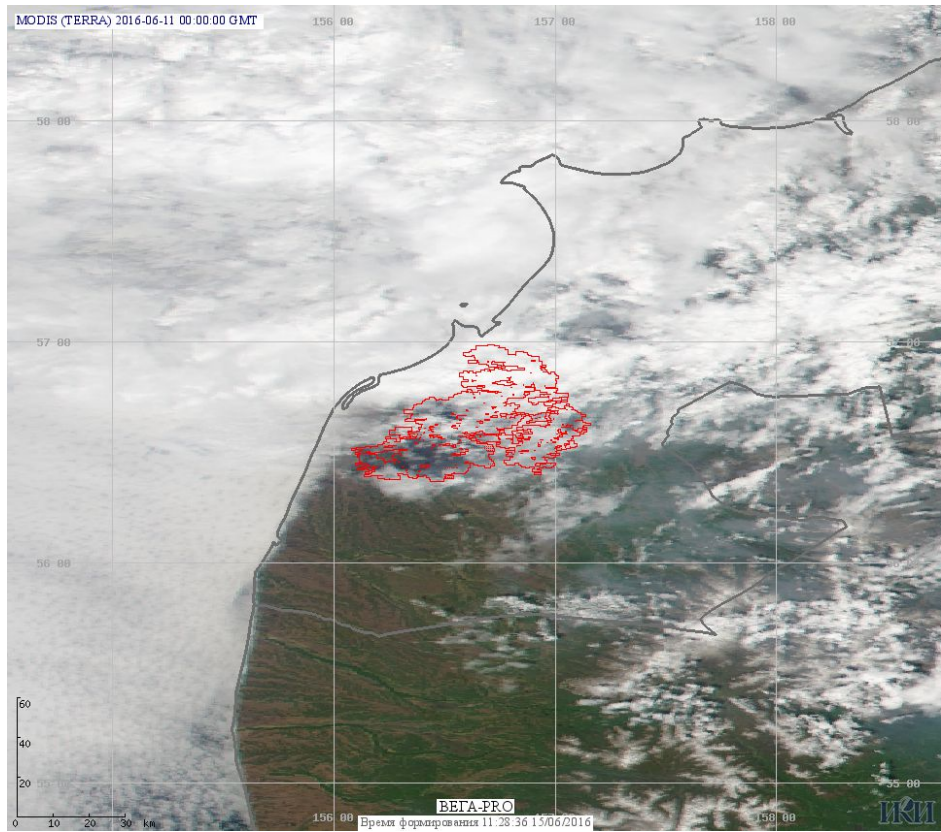


Рис. 4 Пожар в Камчатском крае

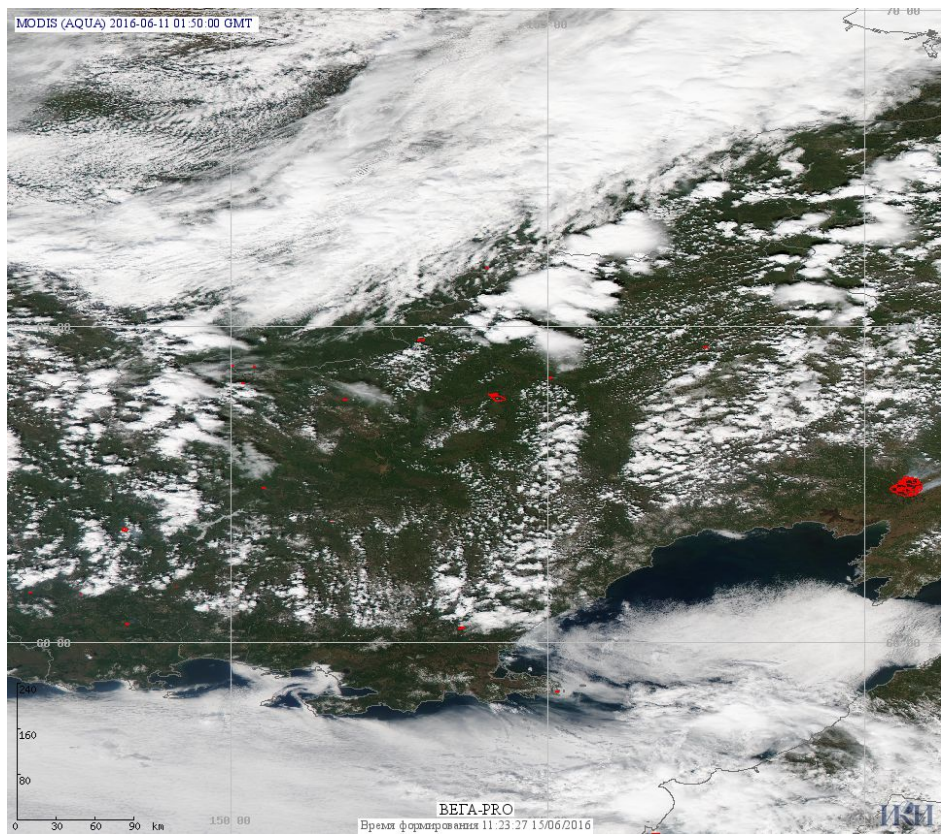


Рис. 5 Пожары в Магаданской области

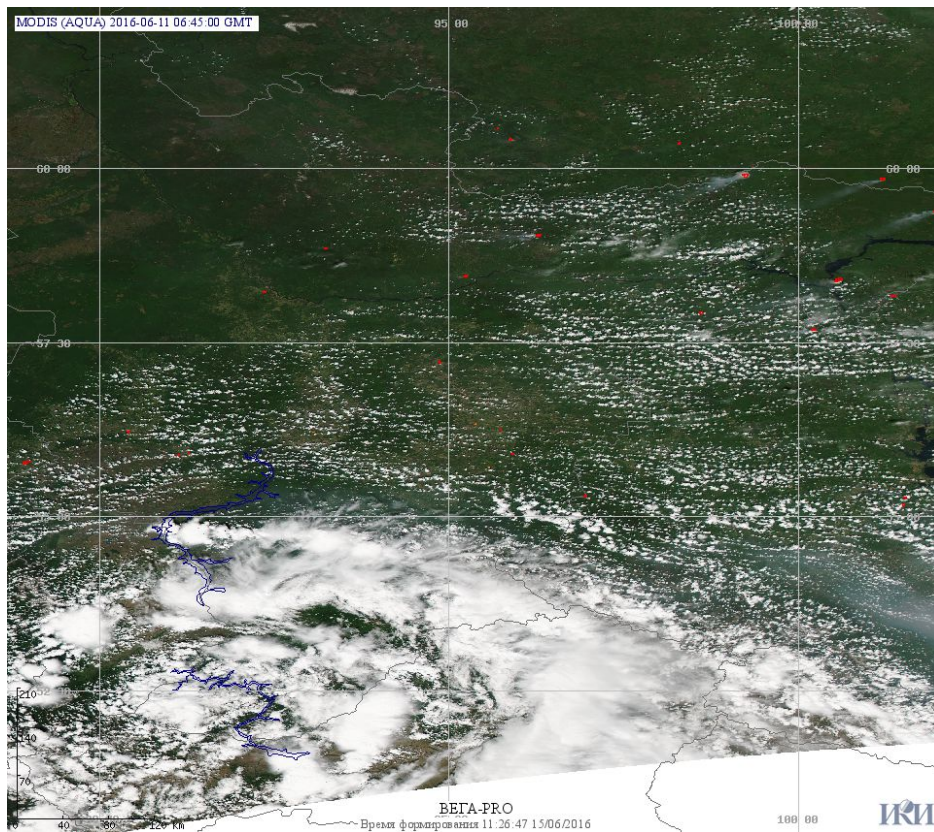


Рис. 6 Пожары в Красноярском крае

(Информация подготовлена на основе данных центров приема НИЦ "Планета" (<http://planet.iitp.ru/index1.html>), спутникового сервиса ВЕГА (<http://pro-vega.ru>) и открытых зарубежных источников)