

Пожарная ситуация в России по спутниковым данным

(обзор ситуации за 12.06.2016)

Всего за сутки 12.06.2016 на территории Российской Федерации (на всех видах территорий, включая сельскохозяйственные земли) по данным спутников Terra и Aqua наблюдалось **133 природных пожара** с активным горением, на которых было зарегистрировано **729 горячих точек**.

В том числе было зарегистрировано **114 активных пожаров, затрагивающих территории, покрытые лесом (699 горячих точек)**.

Максимальное число пожаров наблюдалось в Иркутской области (38). На них было зарегистрировано 317 горячих точек.

По предварительной оценке огнем могло быть затронуто около 15,2 тыс га территории, покрытой лесом.

Для сравнения: 12.06.2015 года на территории России всего наблюдалось **58 природных пожаров**, на которых было зарегистрировано 179 горячих точек. Из них пожаров, затронувших территорию, покрытую лесом, было 39, на которых было детектировано 118 горячих точек.

Максимальное число активных пожаров наблюдалось в Сибирском федеральном округе (29), в том числе, на территории Иркутской области (17). На них было зарегистрировано 79 (Сибирский федеральный округ) и 46 (Иркутская область) горячих точек.

Огнем было затронуто около 1,9 тыс га территории, покрытой лесом.

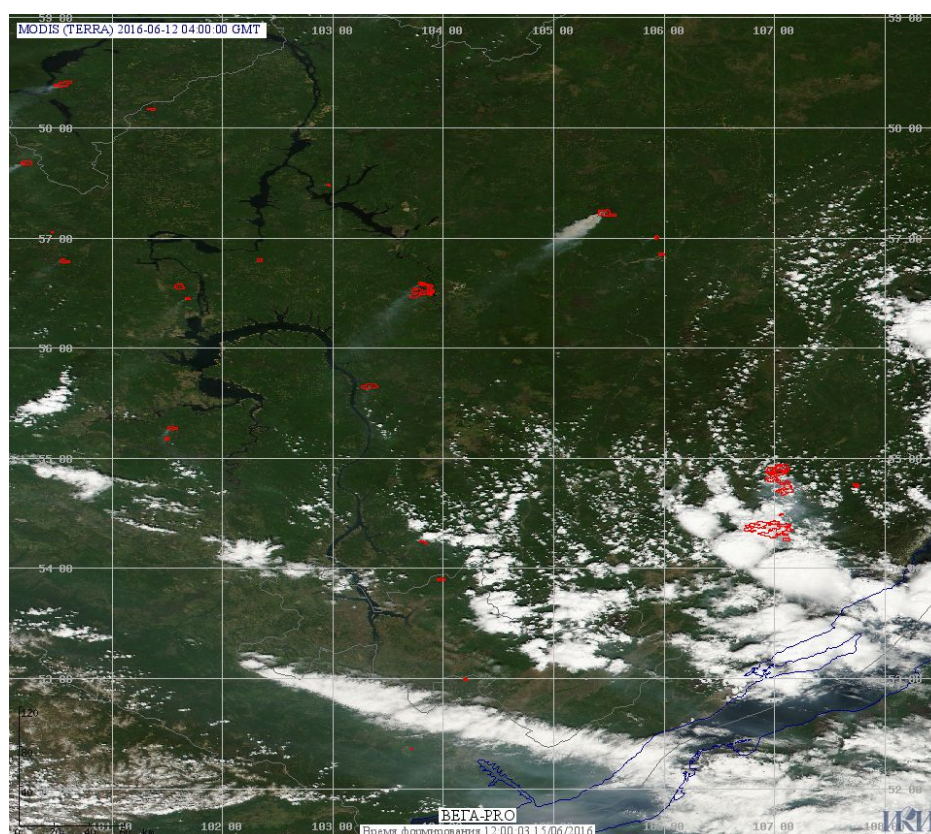


Рис. 1 Пожары в Иркутской области

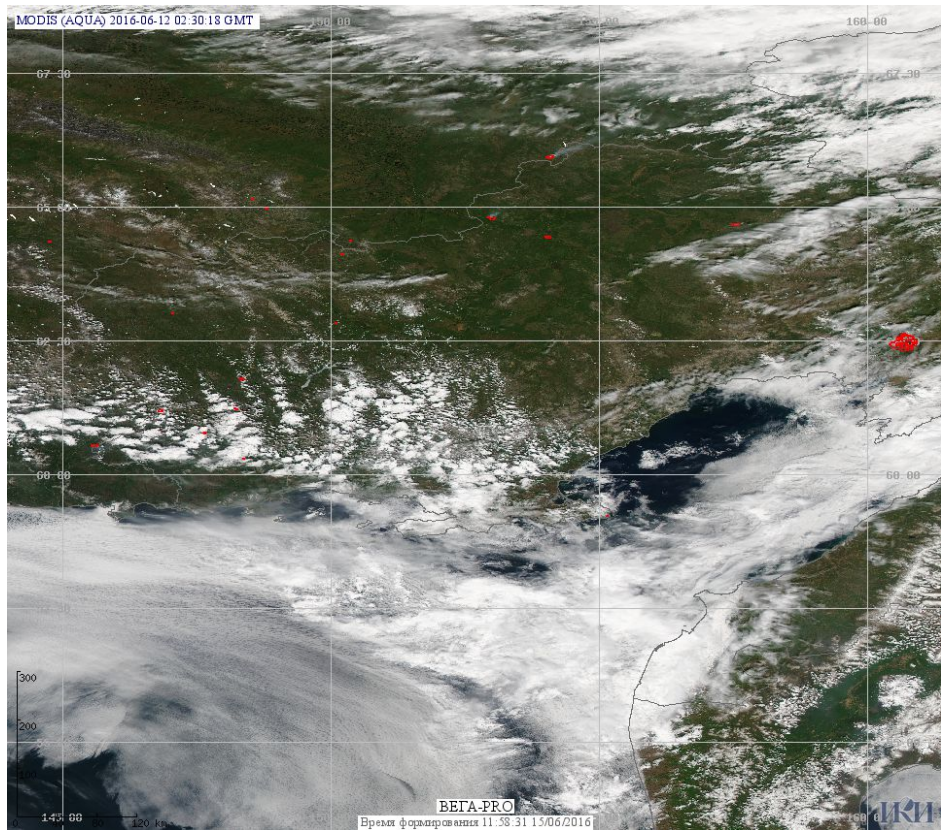


Рис. 2 Пожары в Магаданской области

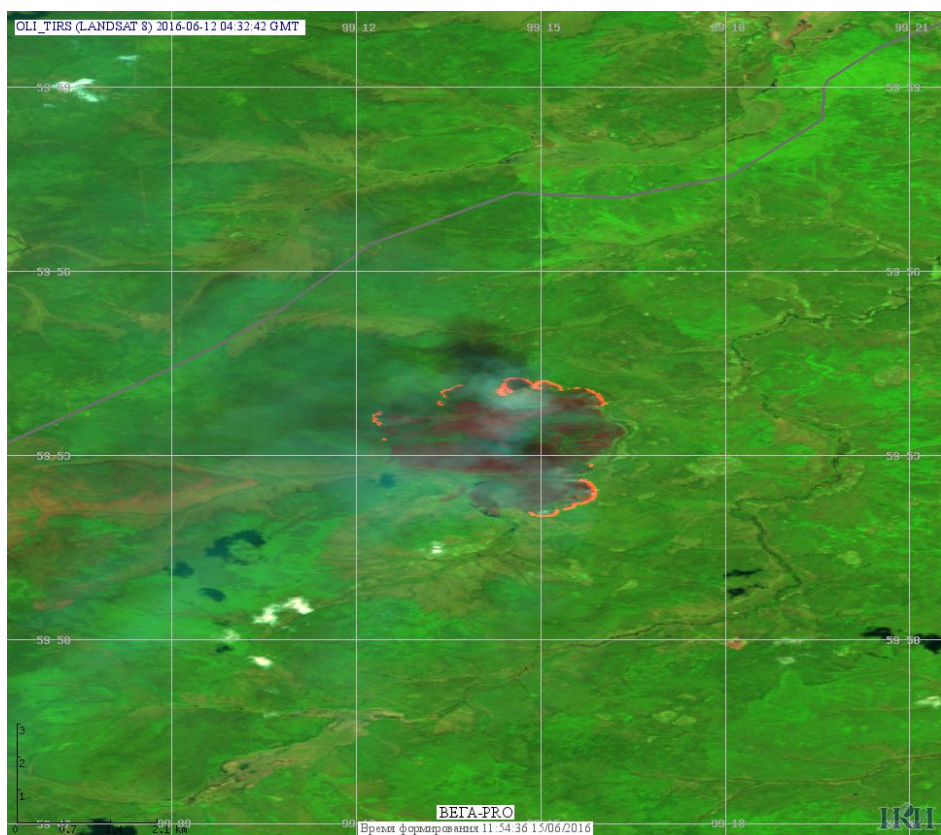


Рис. 3 Пожар в Богучанском районе Красноярского края. Данные Landsat 8.

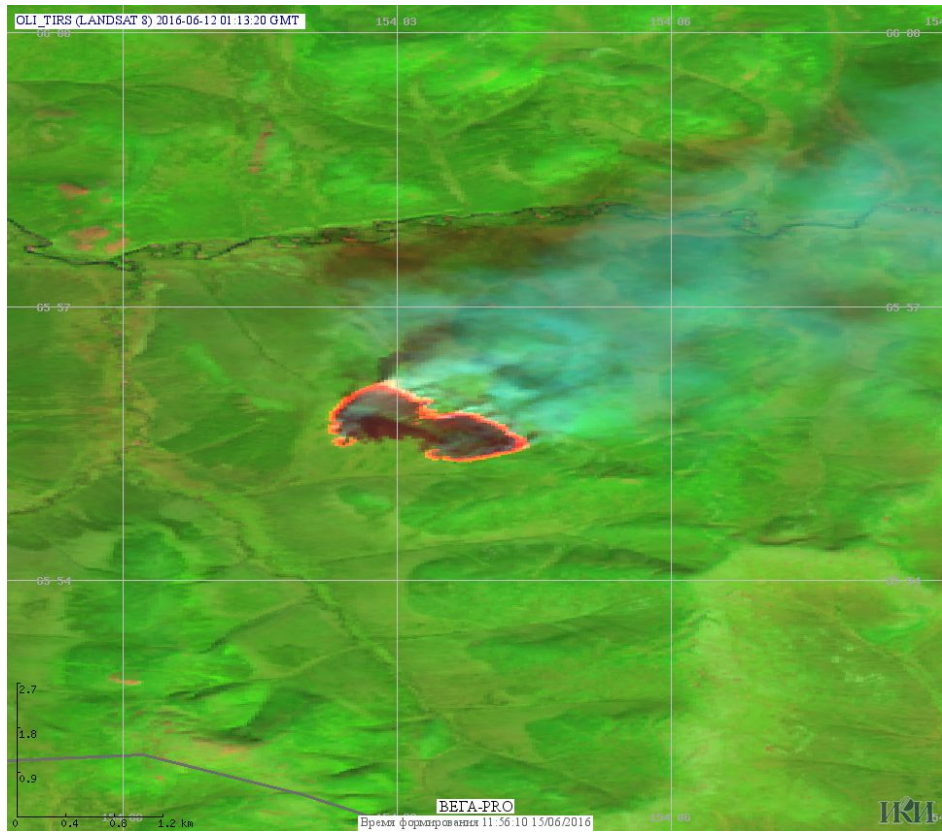


Рис. 4 Пожар в Среднекалымском улусе Республики Саха (Якутии). Данные Landsat 8.

(Информация подготовлена на основе данных центров приема НИЦ "Планета" (<http://planet.iitp.ru/index1.html>), спутникового сервиса ВЕГА (<http://pro-vega.ru>) и открытых зарубежных источников)