

Пожарная ситуация в России по спутниковым данным

(обзор ситуации за 15.06.2016)

Всего за сутки 15.06.2016 на территории Российской Федерации (на всех видах территорий, включая сельскохозяйственные земли) по данным спутников Terra и Aqua наблюдалось **117 природных пожаров** с активным горением, на которых были зарегистрированы **982 горячие точки**.

В том числе было зарегистрировано **106 активных пожаров, затрагивающих территории, покрытые лесом (957 горячих точек)**.

Максимальное число пожаров наблюдалось в Иркутской области (45). На них было зарегистрировано 456 горячих точек.

По предварительной оценке огнем могло быть затронуто около 32,6 тыс га территории, покрытой лесом.

Для сравнения: 15.06.2015 года на территории России всего наблюдалось **46 природных пожаров**, на которых были зарегистрированы 123 горячие точки. Из них пожаров, затронувших территорию, покрытую лесом, было 24, на которых было детектировано 85 горячих точек.

Максимальное число активных пожаров наблюдалось в Сибирском федеральном округе (19), в том числе, на территории Красноярского края (10). На них было зарегистрировано 52 (Сибирский федеральный округ) и 19 (Красноярский край) горячих точек.

Огнем было затронуто около 1,5 тыс га территории, покрытой лесом.

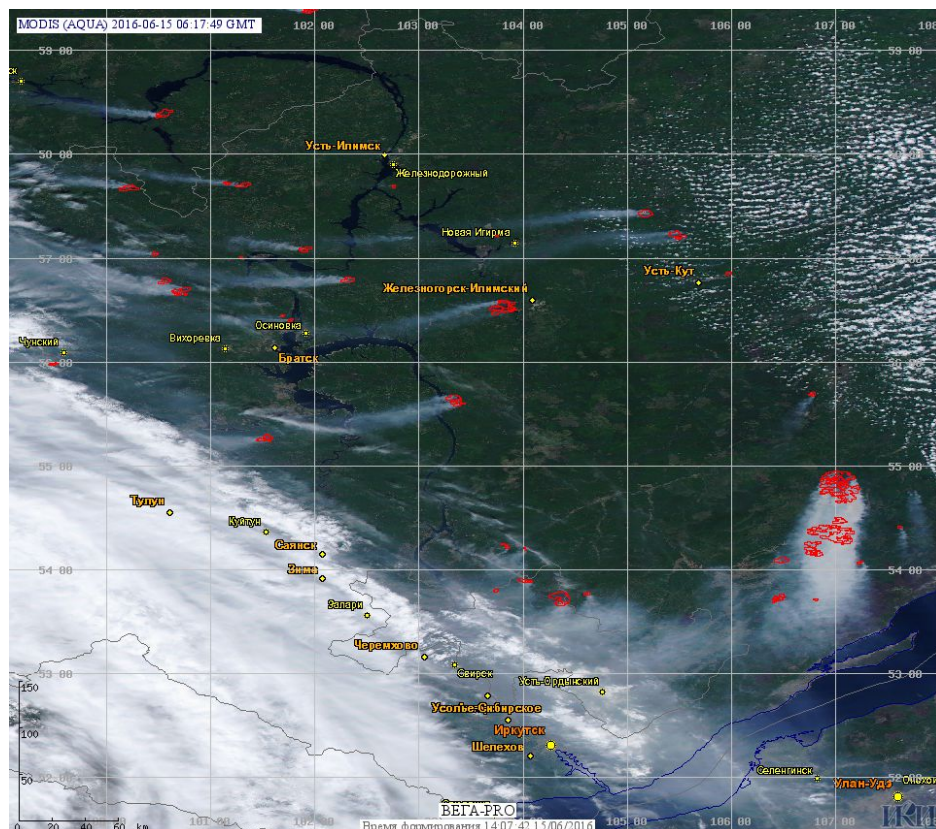


Рис. 1 Пожары в Иркутской области

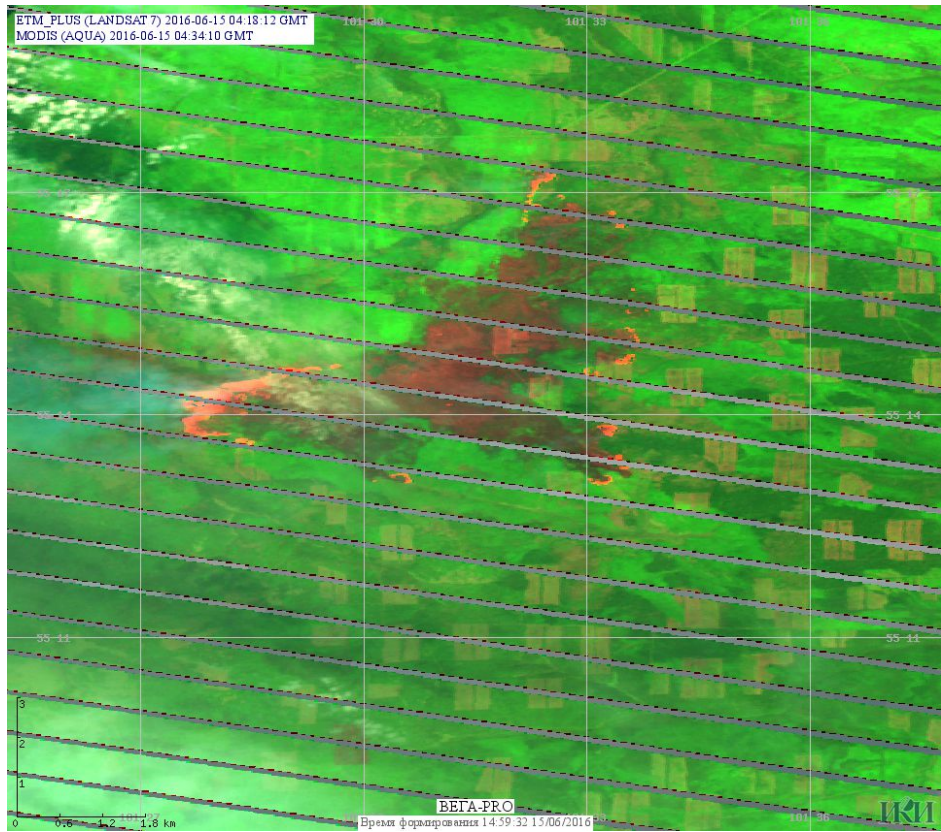


Рис. 2 Пожар в Братском районе Иркутской области. Данные Landsat 7.

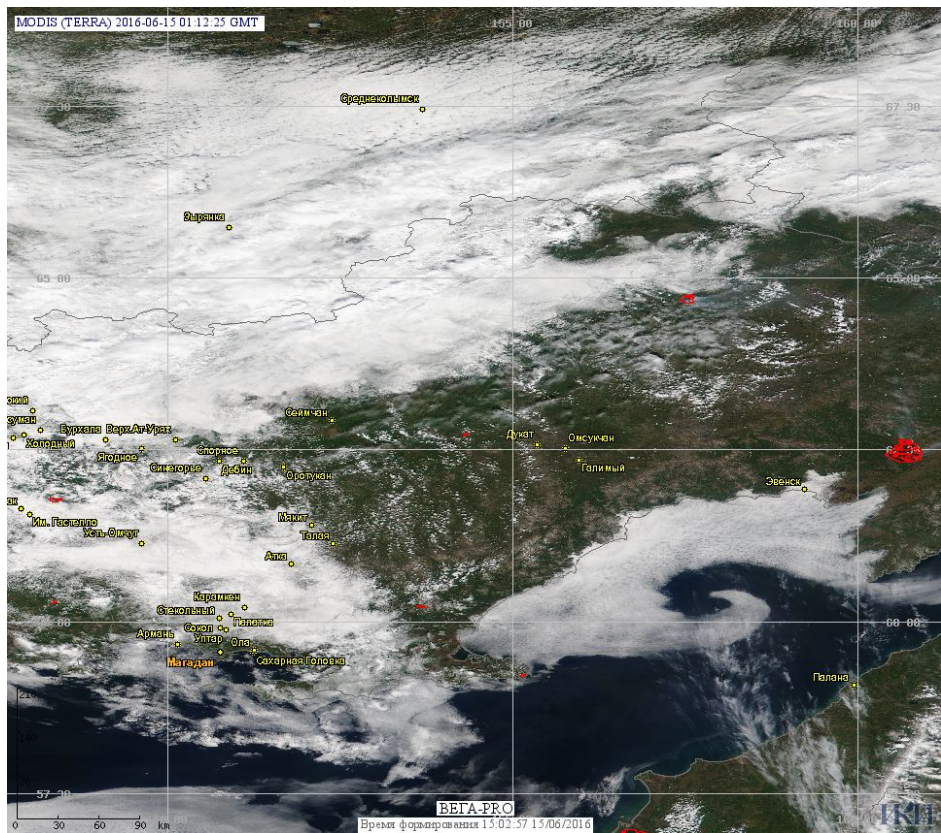


Рис. 3 Пожары в Магаданской области

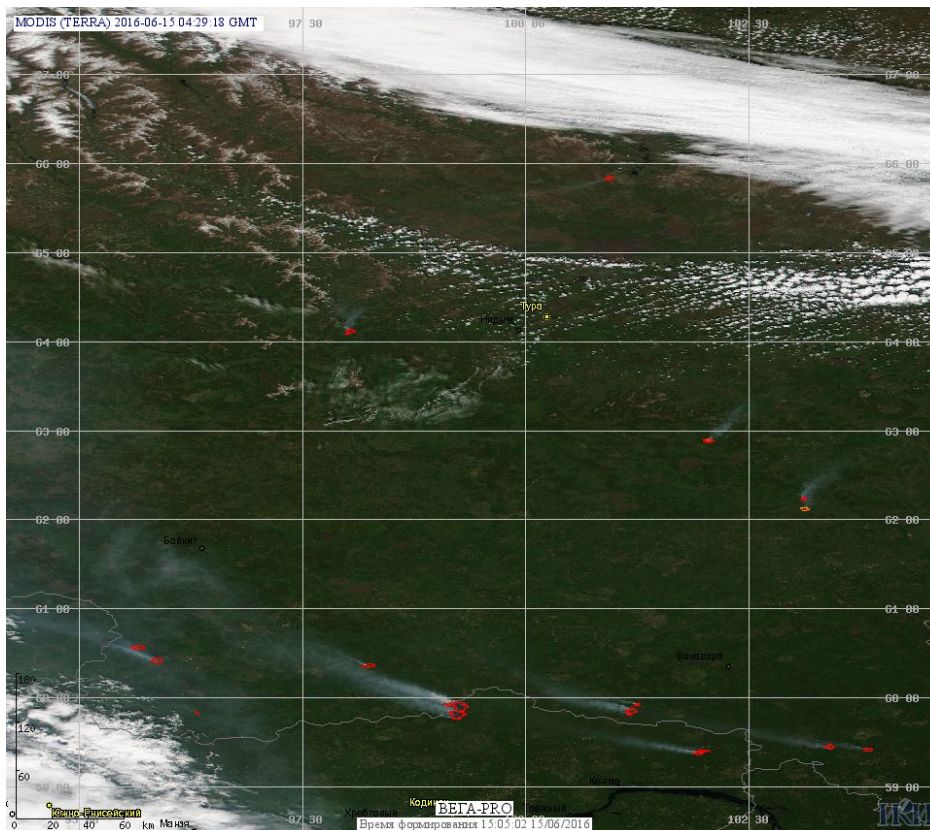


Рис. 4 Пожары в Красноярском крае.

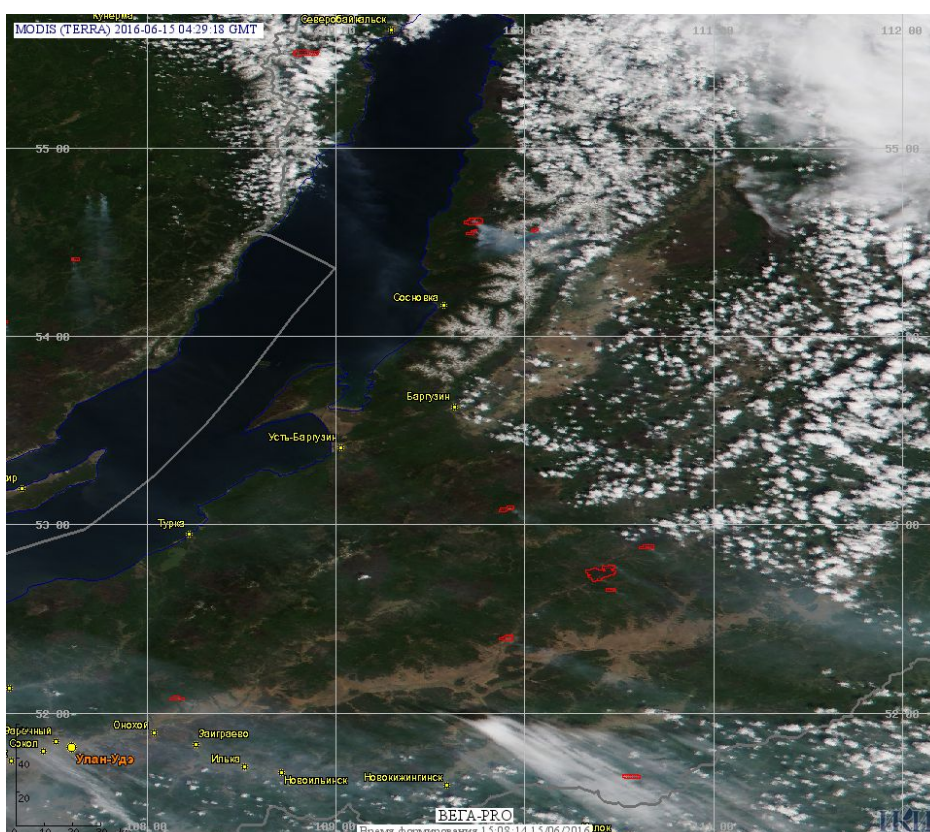


Рис. 5 Пожары в Республике Бурятия.

(Информация подготовлена на основе данных центров приема НИЦ "Планета" (<http://planet.iitp.ru/index1.html>), спутникового сервиса ВЕГА (<http://pro-vega.ru>) и открытых зарубежных источников)