

# Пожарная ситуация в России по спутниковым данным

(обзор ситуации за 16.06.2016)

**Всего за сутки 16.06.2016** на территории Российской Федерации (на всех видах территорий, включая сельскохозяйственные земли) по данным спутников Terra и Aqua наблюдалось **96 природных пожаров** с активным горением, на которых были зарегистрированы **652 горячие точки**.

В том числе было зарегистрировано **79 активных пожаров, затрагивающих территории, покрытые лесом (619 горячих точек)**.

Максимальное число пожаров наблюдалось в Иркутской области (44). На них было зарегистрировано 297 горячих точек.

По предварительной оценке огнем могло быть затронуто около 14,4 тыс га территории, покрытой лесом.

**Для сравнения: 16.06.2015** года на территории России всего наблюдалось **60 природных пожаров**, на которых было зарегистрировано 159 горячих точек. Из них пожаров, затронувших территорию, покрытую лесом, было 34, на которых было детектировано 109 горячих точек.

Максимальное число активных пожаров наблюдалось в Сибирском федеральном округе (29), в том числе, на территории Иркутской области (18). На них было зарегистрировано 89 (Сибирский федеральный округ) и 55 (Иркутская область) горячих точек.

Огнем было затронуто около 1,9 тыс га территории, покрытой лесом.

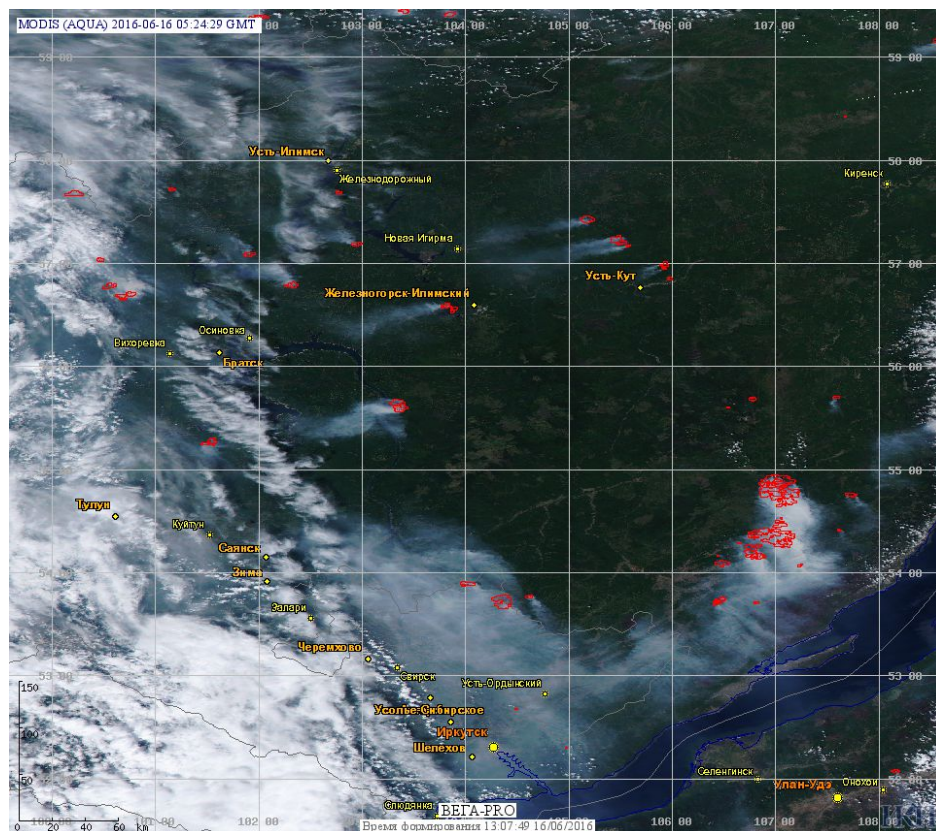
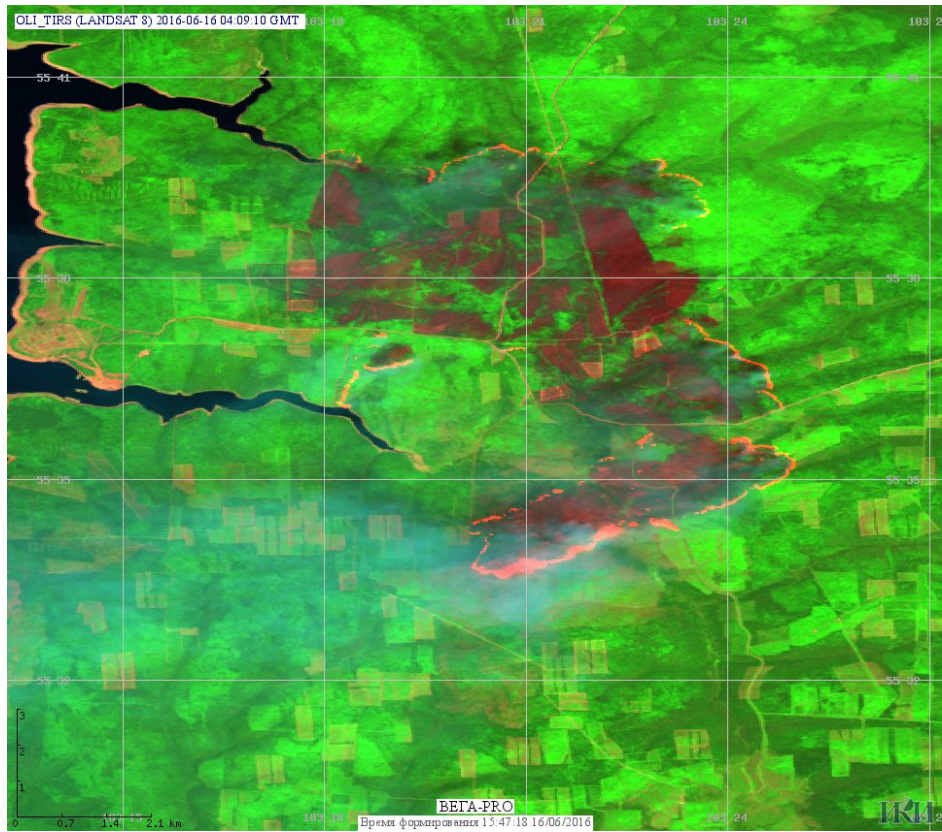
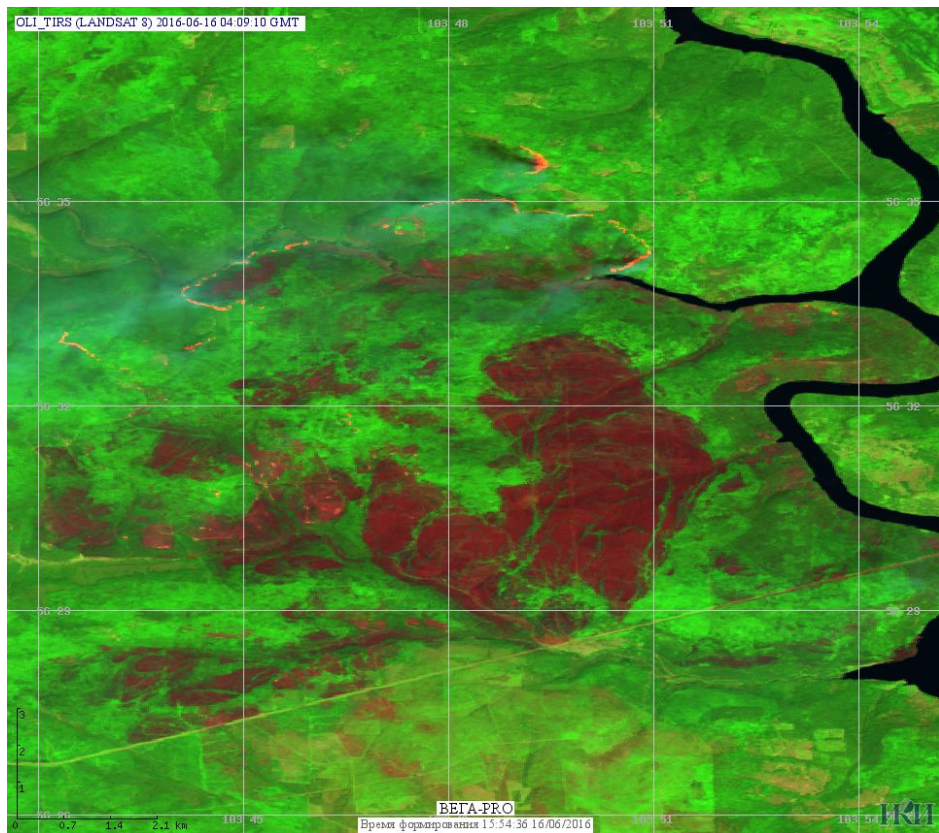


Рис. 1 Пожары в Иркутской области

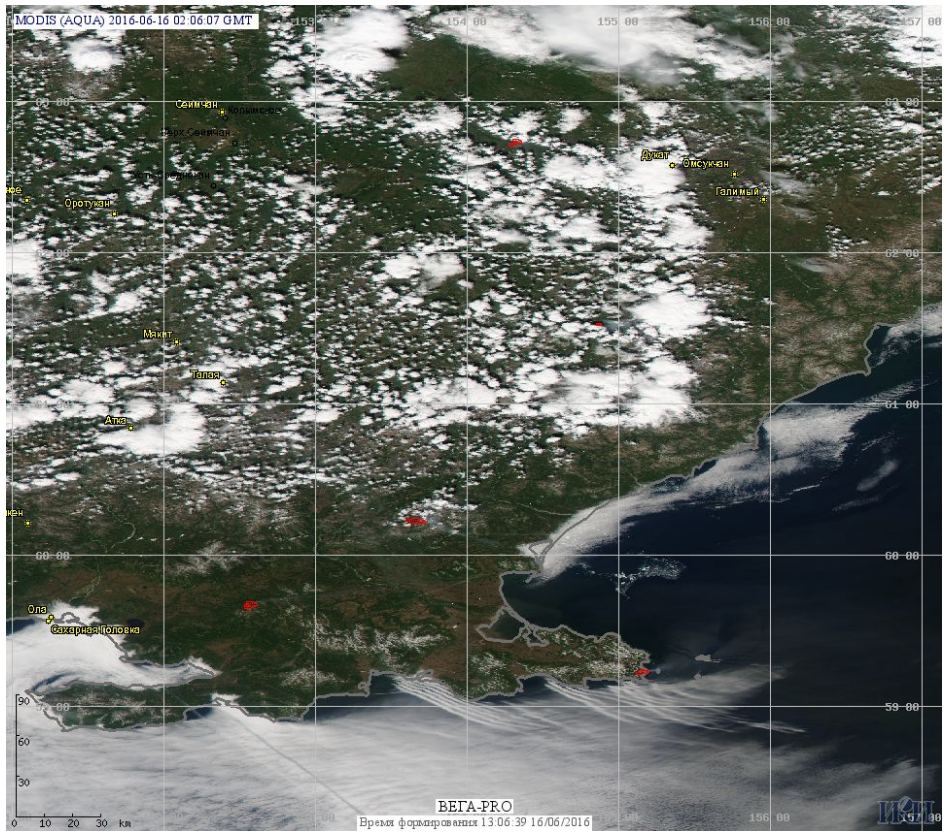


**Рис. 2 Пожар в Братском районе Иркутской области. Данные Landsat 8.**

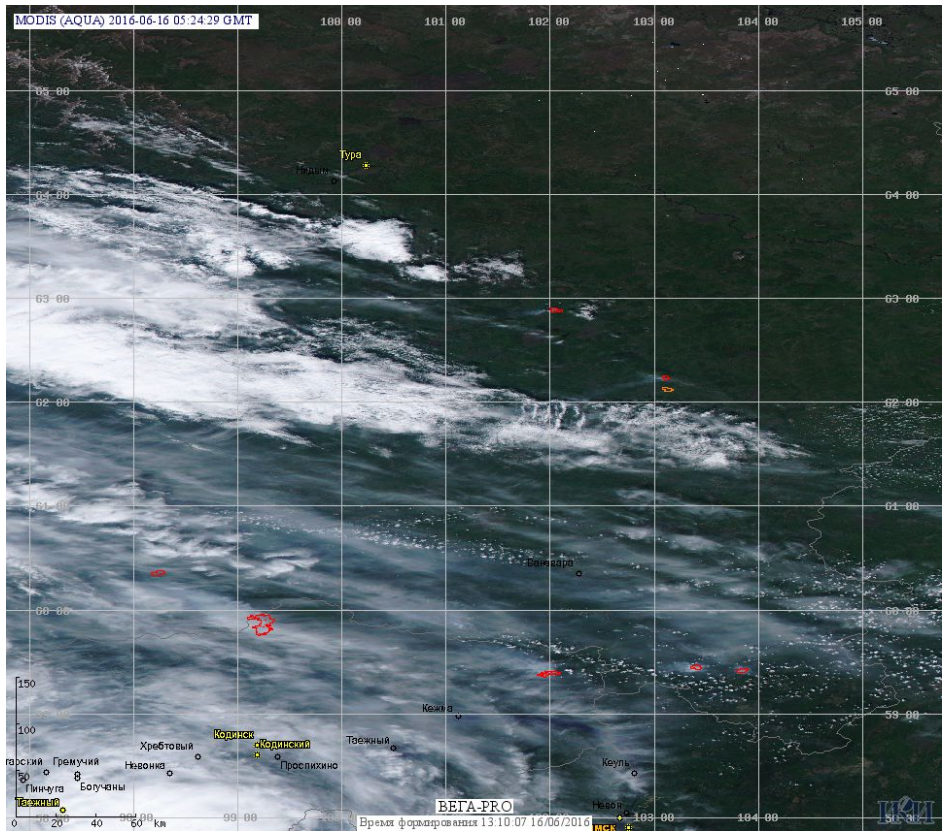


**Рис. 3 Пожары в Нижнеилимском районе Иркутской области**

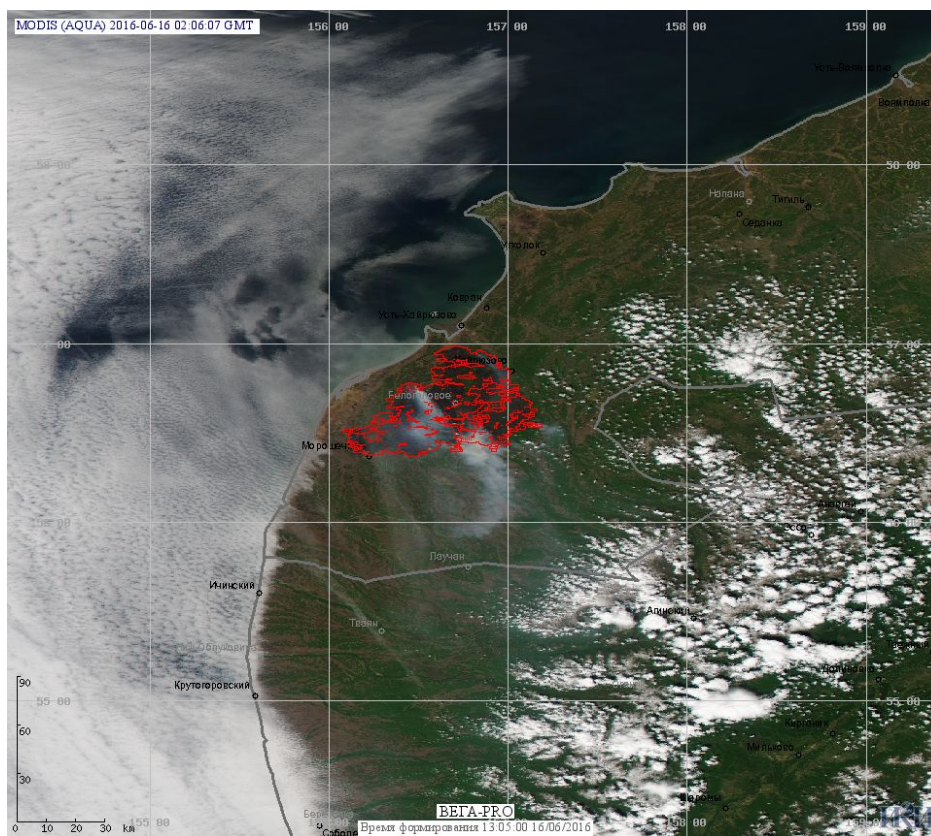




**Рис. 4 Пожары в Магаданской области**



**Рис. 5 Пожары в Красноярском крае.**



**Рис. 6 Пожары в Республике Бурятия.**

(Информация подготовлена на основе данных центров приема НИЦ "Планета" (<http://planet.iitp.ru/index1.html>), спутникового сервиса ВЕГА (<http://pro-vega.ru>) и открытых зарубежных источников)