

Пожарная ситуация в России по спутниковым данным

(обзор ситуации за 18.06.2016)

Всего за сутки 18.06.2016 на территории Российской Федерации (на всех видах территорий, включая сельскохозяйственные земли) по данным спутников Terra и Aqua наблюдалось **180 природных пожаров** с активным горением, на которых было зарегистрировано **510 горячих точек**.

В том числе было зарегистрировано **79 активных пожаров, затрагивающих территории, покрытые лесом (382 горячие точки)**.

Максимальное число пожаров наблюдалось в Ростовской области (38). На них было зарегистрировано 38 горячих точек.

По предварительной оценке огнем могло быть затронуто около 19,9 тыс га территории, покрытой лесом.

Для сравнения: 18.06.2015 года на территории России всего наблюдалось **111 природных пожаров**, на которых было зарегистрировано 659 горячих точек. Из них пожаров, затронувших территорию, покрытую лесом, было 78, на которых было детектировано 590 горячих точек.

Максимальное число активных пожаров наблюдалось в Сибирском федеральном округе (67), в том числе, на территории Иркутской области (32). На них было зарегистрировано 414 (Сибирский федеральный округ) и 298 (Иркутская область) горячих точек.

Огнем было затронуто около 14,3 тыс га территории, покрытой лесом.

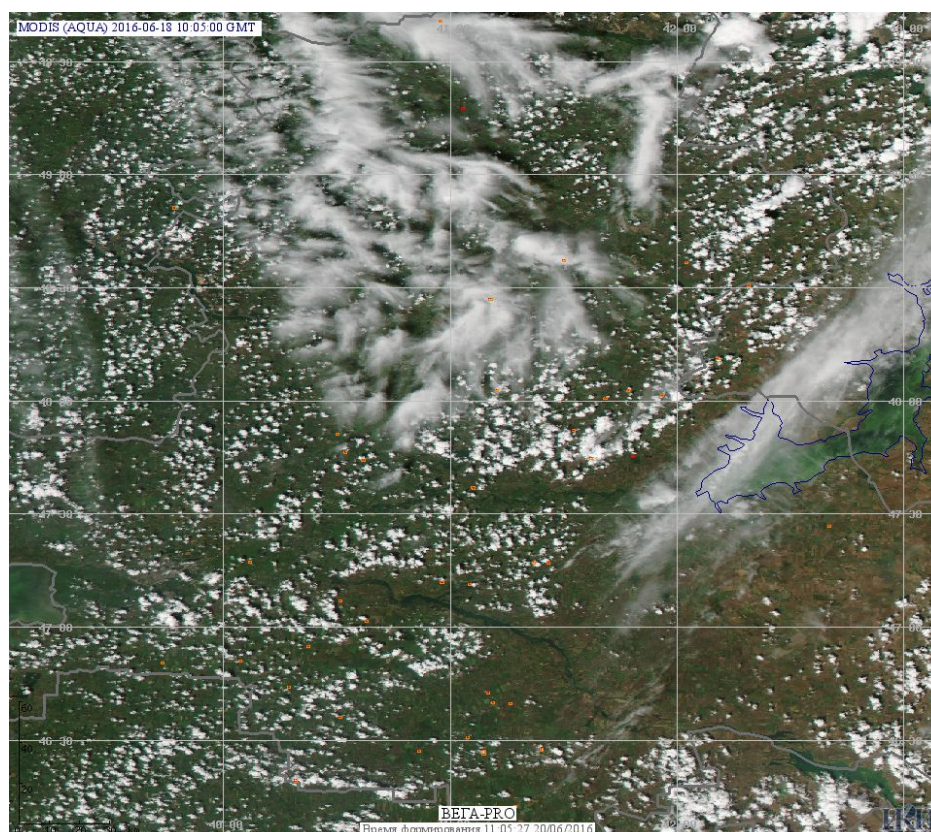


Рис. 1 Сельскохозяйственные палы в Ростовской области

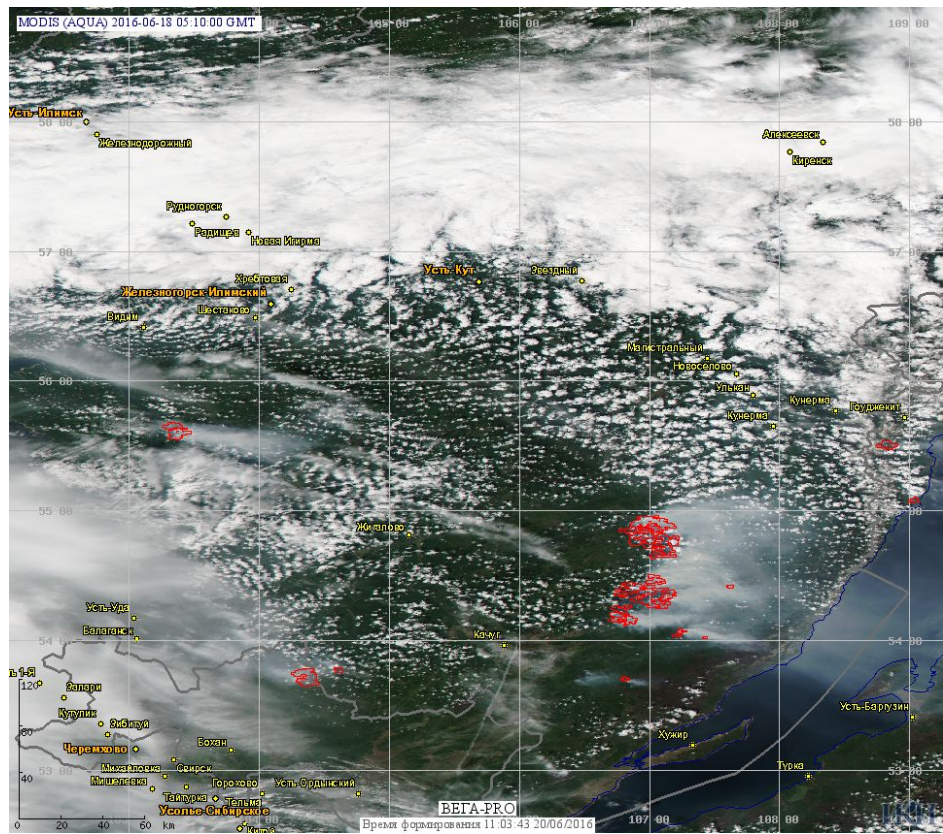


Рис. 2 Пожары в Иркутской области

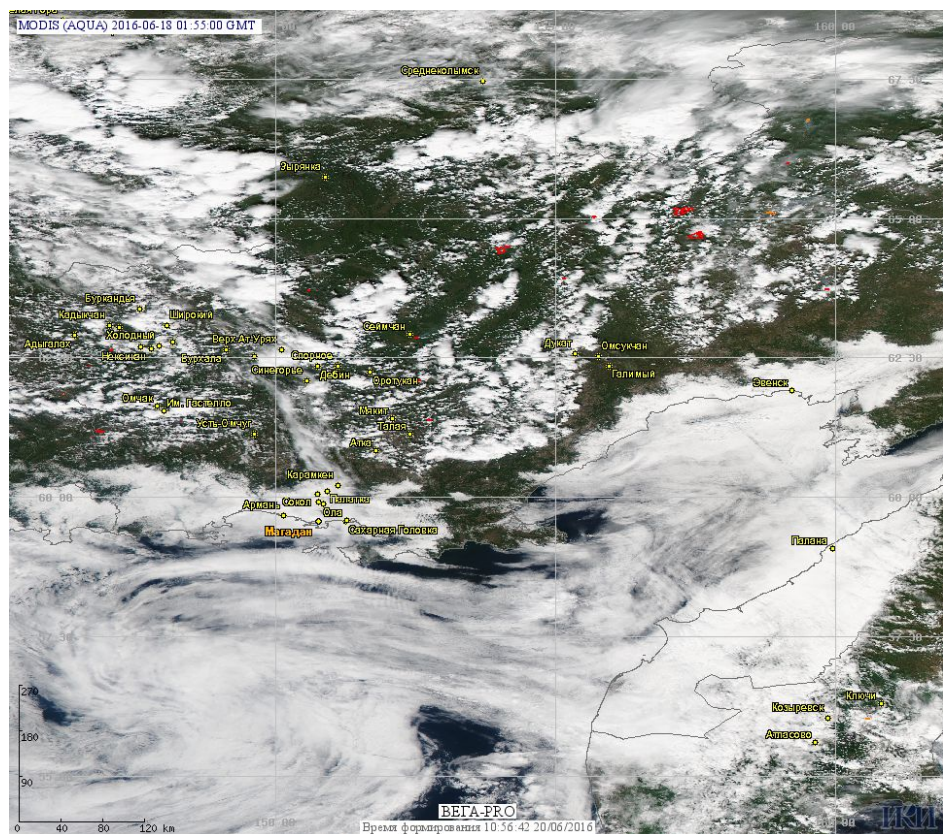


Рис. 3 Пожары в Магаданской области.

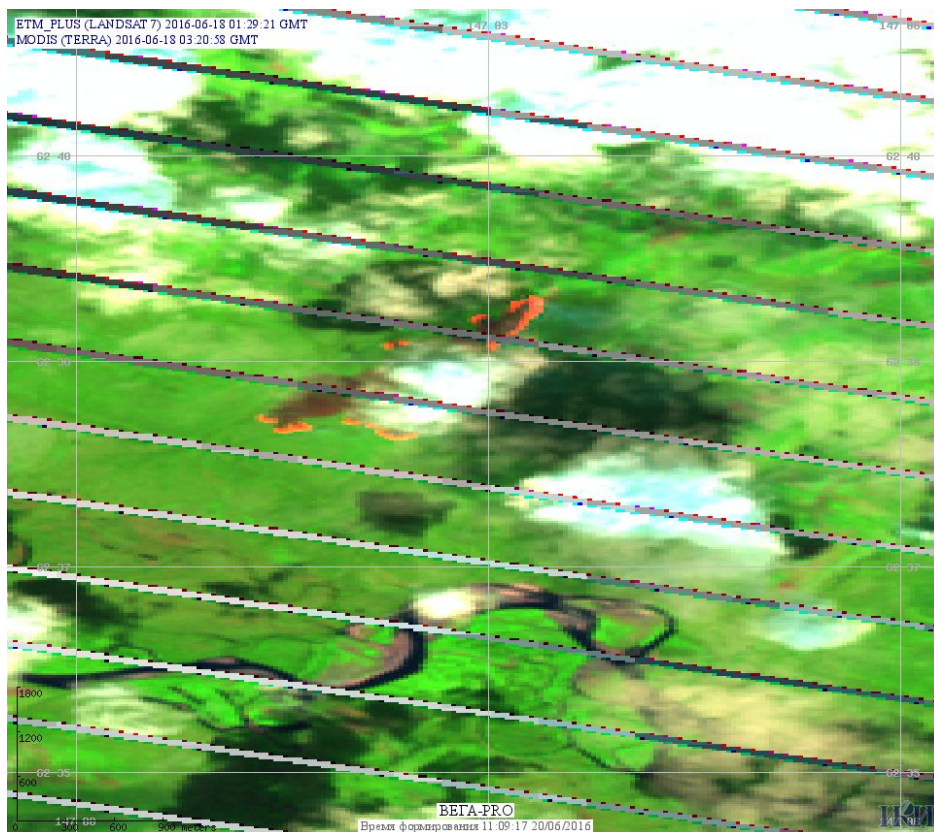


Рис. 4 Пожар в Сусуманском районе Магаданской области. Данные Landsat 7.

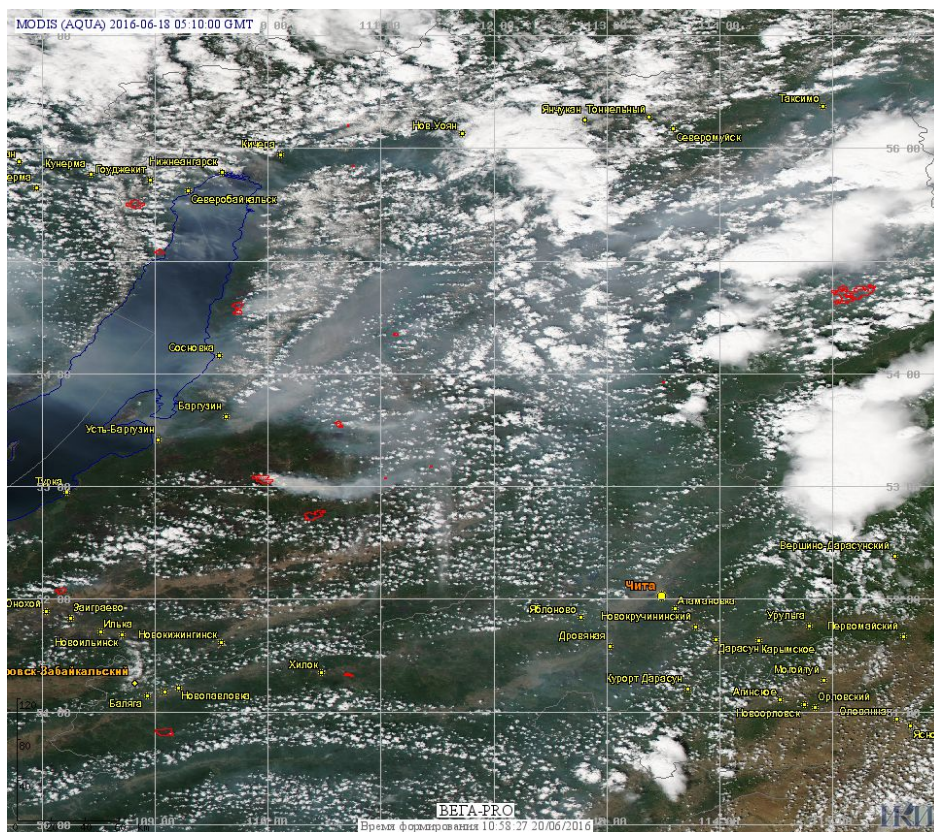


Рис. 5 Пожары в Республике Бурятия

(Информация подготовлена на основе данных центров приема НИЦ "Планета" (<http://planet.iitp.ru/index1.html>), спутникового сервиса ВЕГА (<http://pro-vega.ru>) и открытых зарубежных источников)