

Пожарная ситуация в России по спутниковым данным

(обзор ситуации за 21.06.2016)

Всего за сутки 21.06.2016 на территории Российской Федерации (на всех видах территорий, включая сельскохозяйственные земли) по данным спутников Terra и Aqua наблюдалось **200 природных пожаров** с активным горением, на которых было зарегистрировано **640 горячих точек**.

В том числе было зарегистрировано **93 активных пожара, затрагивающих территории, покрытые лесом (502 горячие точки)**.

Максимальное число пожаров наблюдалось в Красноярском крае (23). На них было зарегистрировано 176 горячих точек.

По предварительной оценке огнем могло быть затронуто около 8,2 тыс га территории, покрытой лесом.

Для сравнения: 21.06.2015 года на территории России всего наблюдалось **145 природных пожаров**, на которых было зарегистрировано 937 горячих точек. Из них пожаров, затронувших территорию, покрытую лесом, было 112, на которых были детектированы 872 горячие точки.

Максимальное число активных пожаров наблюдалось в Сибирском федеральном округе (77), в том числе, на территории Иркутской области (35). На них было зарегистрировано 478 (Сибирский федеральный округ) и 265 (Иркутская область) горячих точек.

Огнем было затронуто около 17,0 тыс га территории, покрытой лесом.

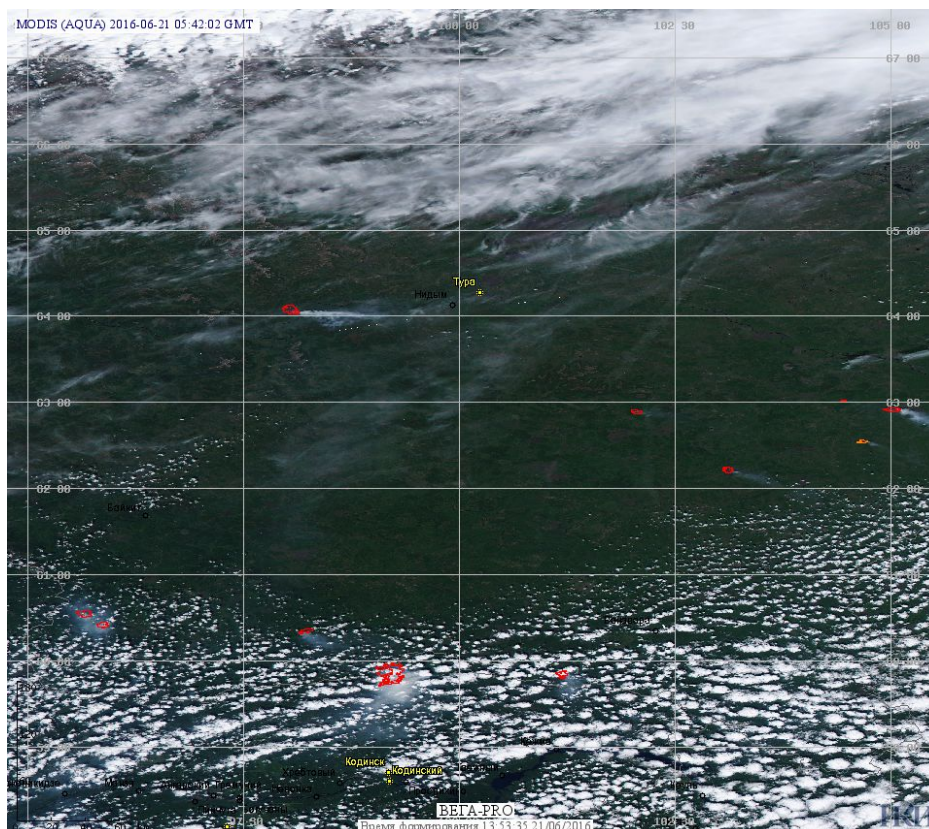


Рис. 1 Пожары в Красноярском крае

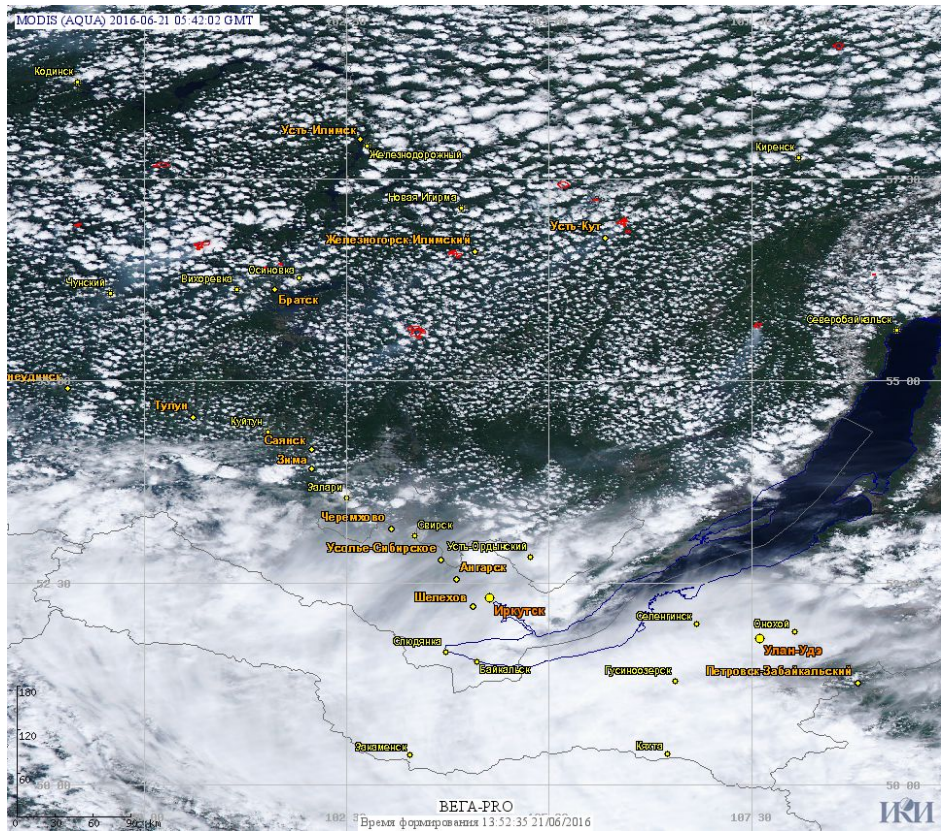


Рис. 2 Пожары в Иркутской области

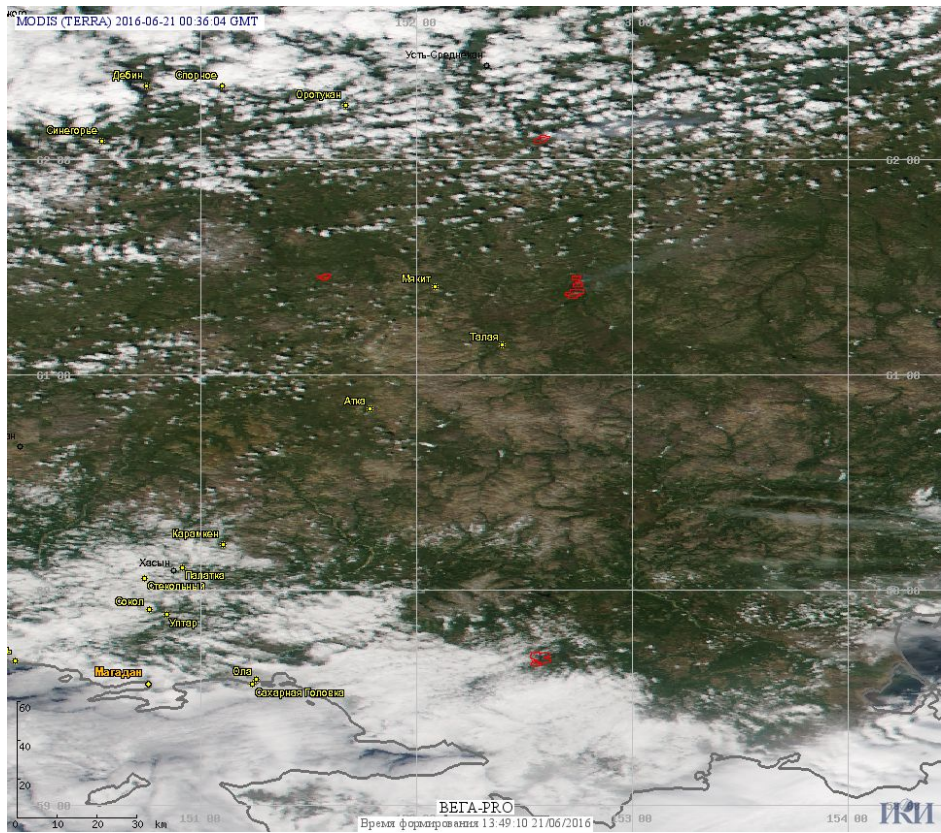


Рис. 3 Пожары в Магаданской области.

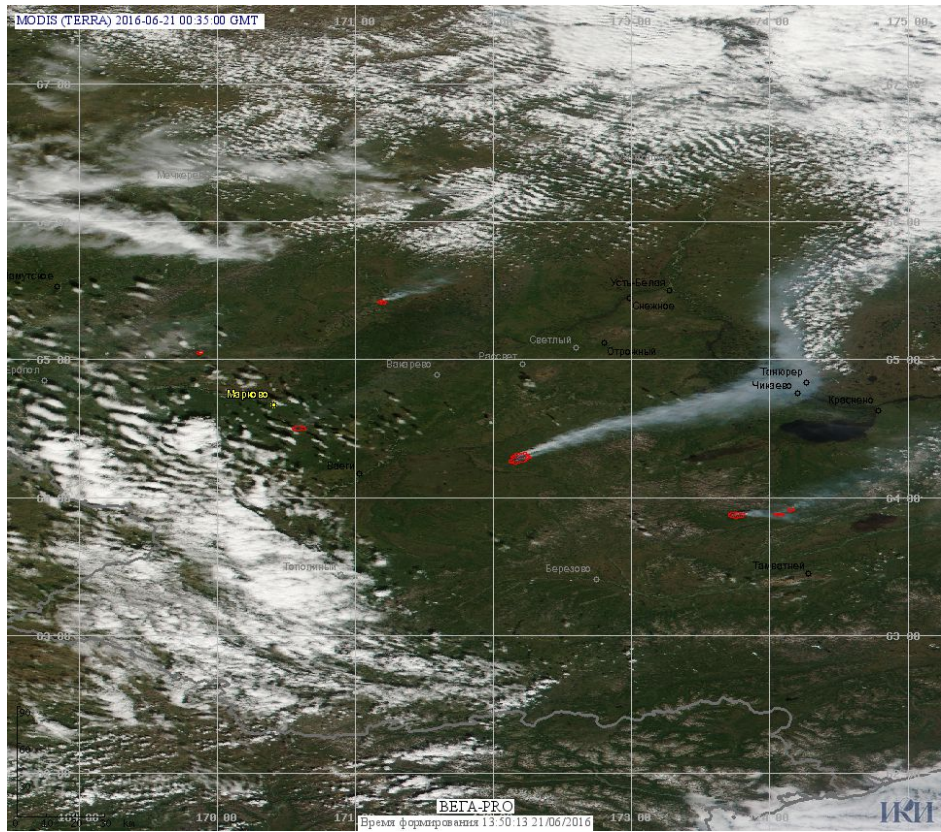


Рис. 4 Пожары в Чукотском автономном округе

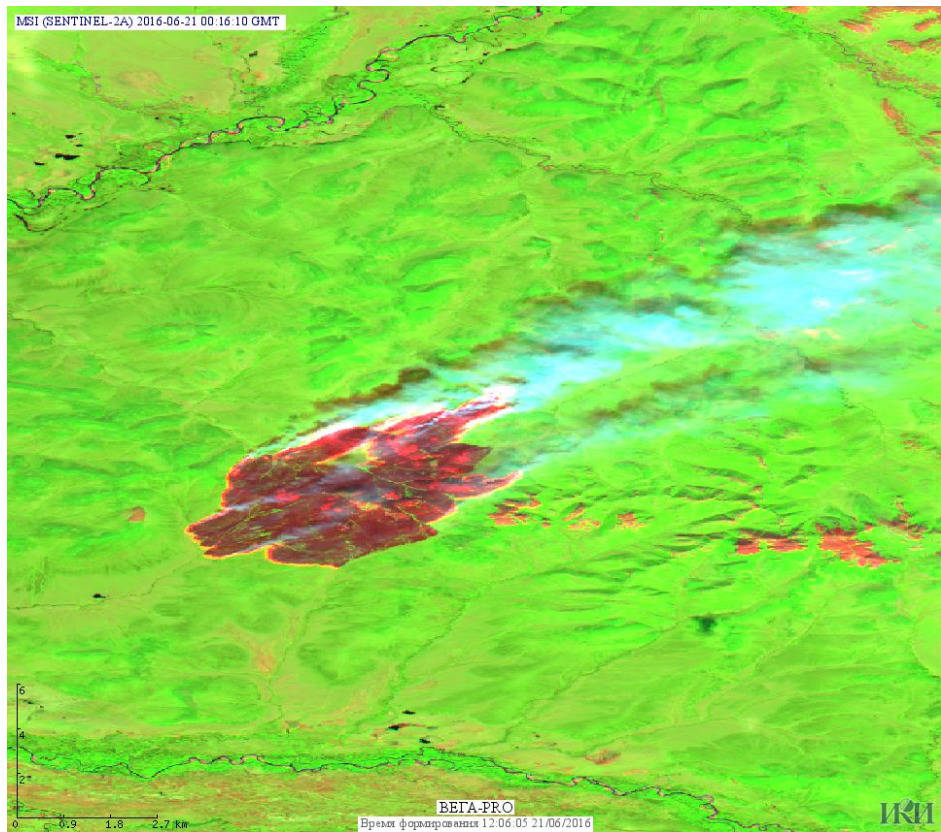


Рис. 5 Пожар в Анадырском районе Чукотского автономного округа. Данные SENTINEL-2A.

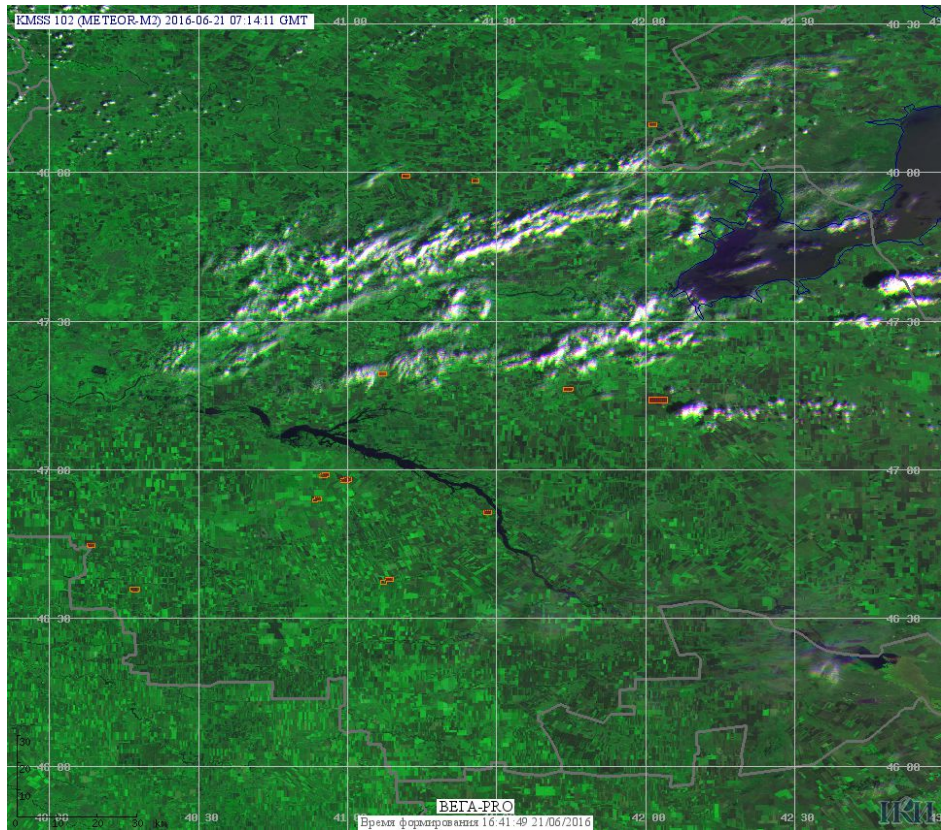


Рис. 6 Сельскохозяйственные палы в Ростовской области. Данные спутника Метеор-М2 (прибор КМСС-102).

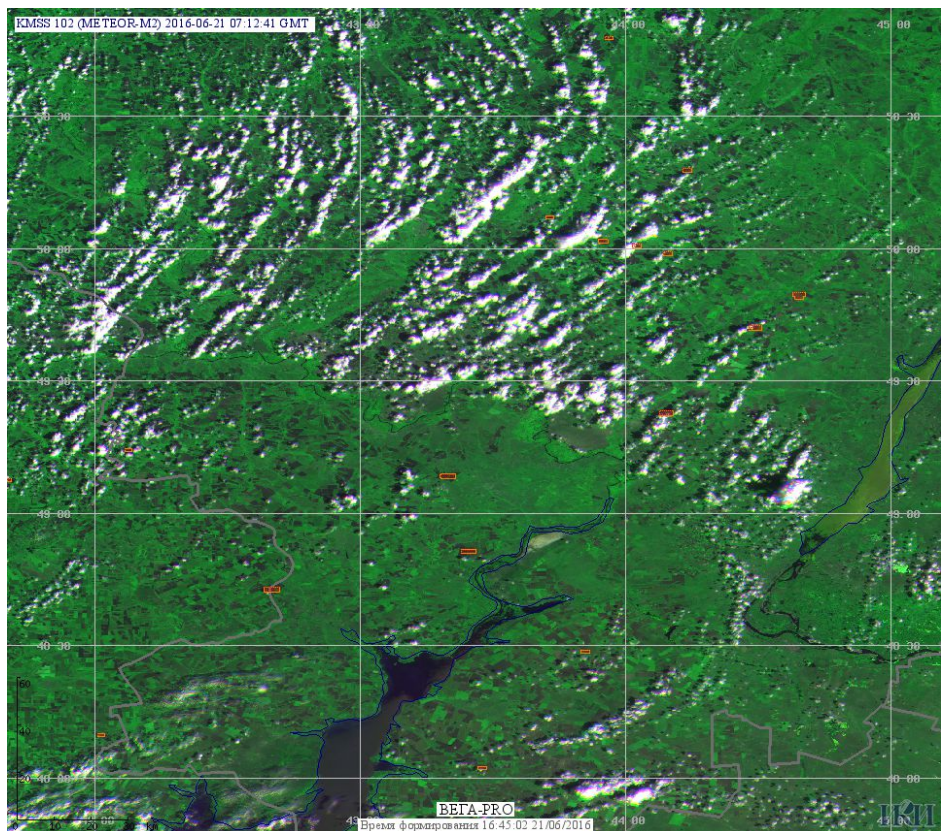


Рис. 7 Сельскохозяйственные палы в Волгоградской области. Данные спутника Метеор-М2 (прибор КМСС-102)

(Информация подготовлена на основе данных центров приема НИЦ "Планета" (<http://planet.iitp.ru/index1.html>), спутникового сервиса ВЕГА (<http://pro-vega.ru>) и открытых зарубежных источников)