

## Пожарная ситуация в России по спутниковым данным

(обзор ситуации за 22.06.2016)

**Всего за сутки 22.06.2016** на территории Российской Федерации (на всех видах территорий, включая сельскохозяйственные земли) по данным спутников Terra и Aqua наблюдалось **176 природных пожаров** с активным горением, на которых было зарегистрировано **800 горячих точек**.

В том числе было зарегистрировано **93 активных пожара, затрагивающих территории, покрытые лесом (700 горячих точек)**.

Максимальное число пожаров наблюдалось в Ростовском крае (25). На них было зарегистрировано 28 горячих точек.

По предварительной оценке огнем могло быть затронуто около 20,0 тыс га территории, покрытой лесом.

**Для сравнения: 22.06.2015** года на территории России всего наблюдалось **104 природных пожара**, на которых было зарегистрировано 790 горячих точек. Из них пожаров, затронувших территорию, покрытую лесом, было 75, на которых были детектированы 744 горячие точки.

Максимальное число активных пожаров наблюдалось в Дальневосточном федеральном округе (41), в том числе, на территории Амурской области (32). На них было зарегистрировано 526 (Дальневосточный федеральный округ) и 406 (Амурская область) горячих точек.

Огнем было затронуто около 8,7 тыс га территории, покрытой лесом.

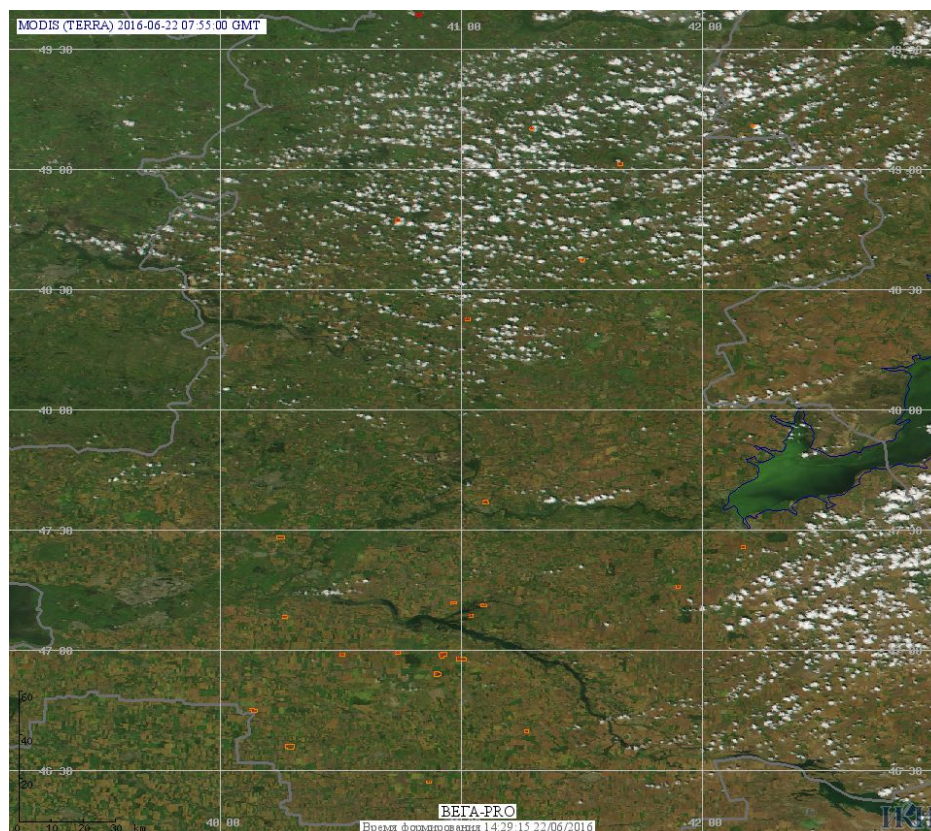
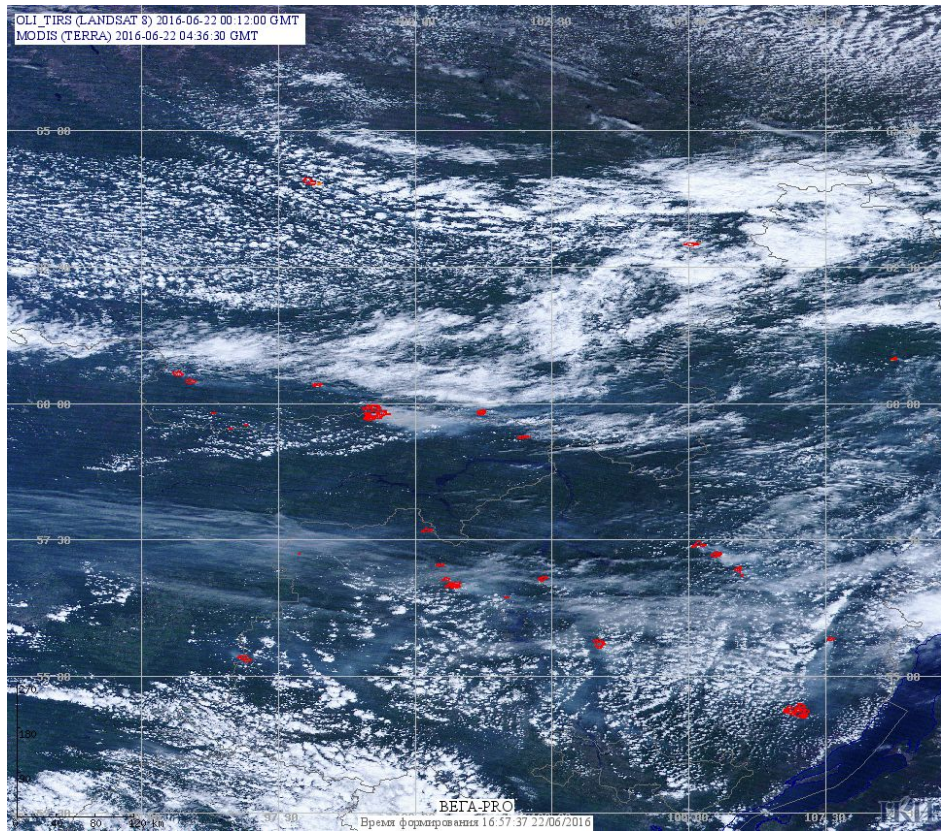
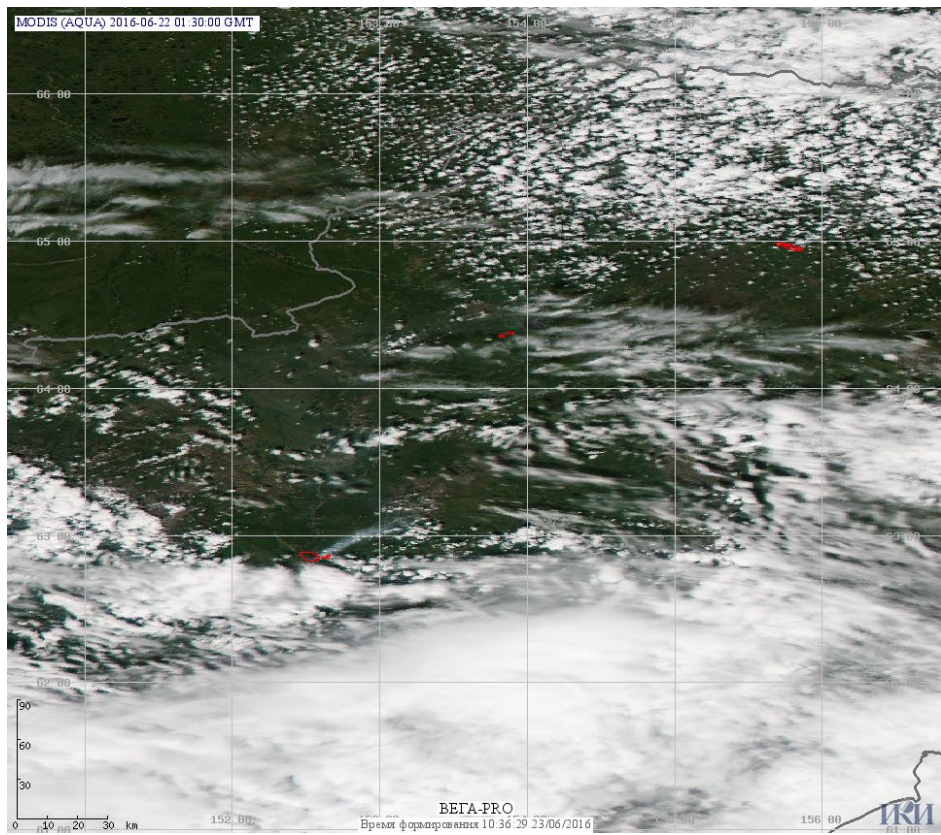


Рис. 1 Сельскохозяйственные палы в Ростовской области





**Рис. 2 Пожары в Красноярском крае и Иркутской области**



**Рис. 3 Пожары в Магаданской области.**



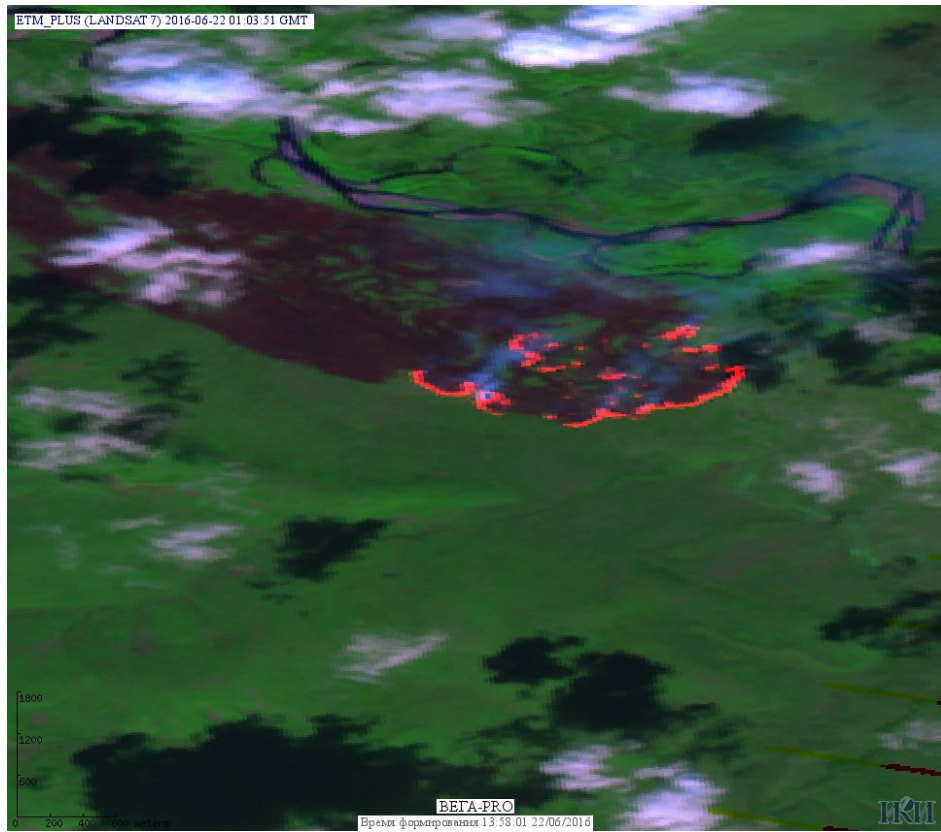


Рис. 4 Пожары в Среднеканском районе Магаданской области. Данные Landsat 7.

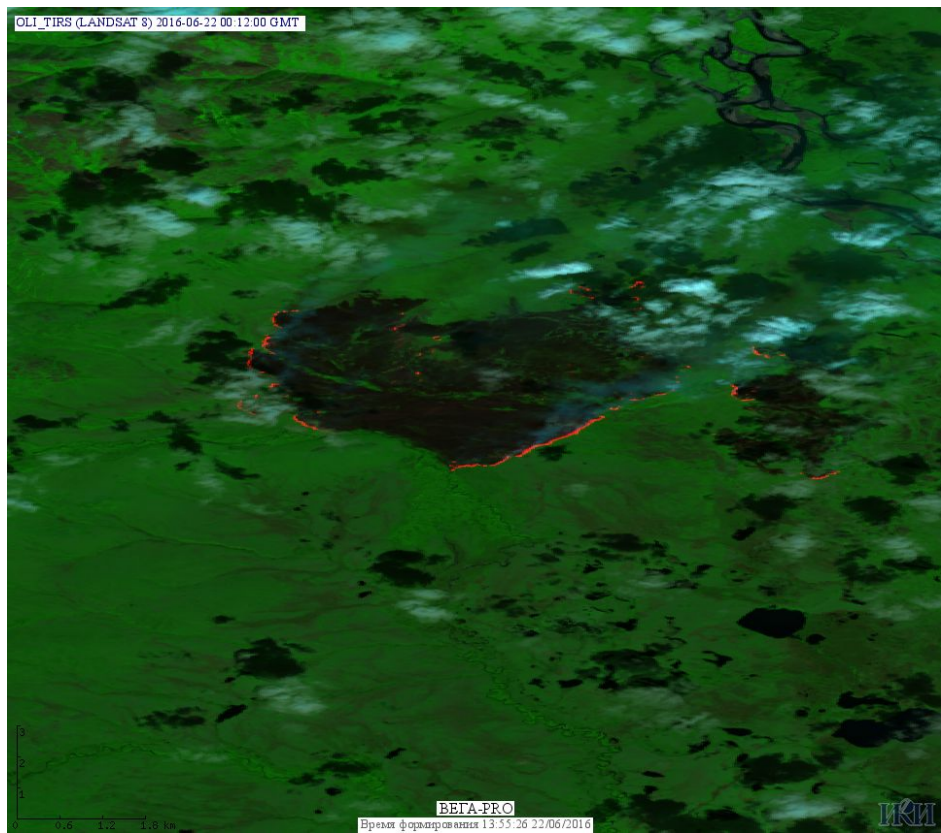
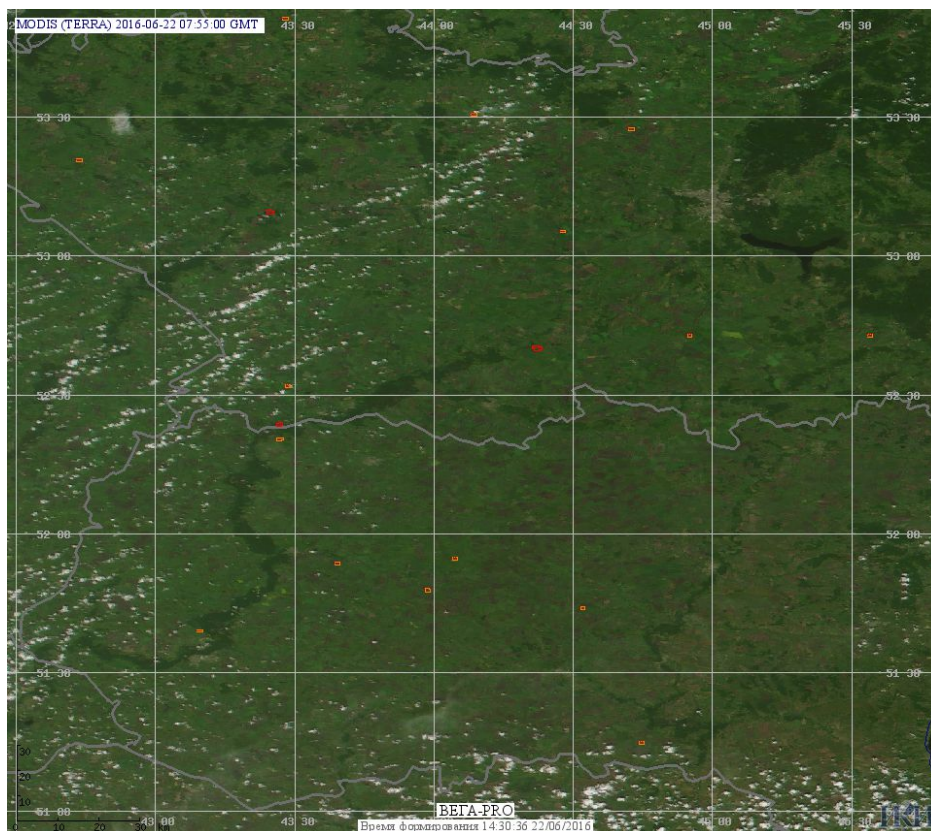


Рис. 5 Пожары в Пенжинском районе Камчатского края. Данные Landsat 8.



**Рис. 6 Сельскохозяйственные палы в Пензенской и Саратовской областях.**

(Информация подготовлена на основе данных центров приема НИЦ "Планета" (<http://planet.iitp.ru/index1.html>), спутникового сервиса ВЕГА (<http://pro-vega.ru>) и открытых зарубежных источников)