

Пожарная ситуация в России по спутниковым данным

(обзор ситуации за 14.07.2016)

Всего за сутки 14.07.2016 на территории Российской Федерации (на всех видах территорий, включая сельскохозяйственные земли) по данным спутников Terra и Aqua наблюдалось **246 природных пожаров** с активным горением, на которых было зарегистрировано **1280 горячих точек**.

В том числе было зарегистрировано **150 активных пожаров, затрагивающих территории, покрытые лесом (1050 горячих точек)**.

Максимальное число пожаров наблюдалось в Красноярском крае (130). На них было зарегистрировано 950 горячих точек.

По предварительной оценке огнем могло быть затронуто около 12,9 тыс га территории, покрытой лесом.

Для сравнения: 14.07.2015 года на территории России всего наблюдалось **272 природных пожара**, на которых было зарегистрировано 1927 горячих точек. Из них пожаров, затронувших территорию, покрытую лесом, было 198, на которых было детектировано 1760 горячих точек.

Максимальное число активных пожаров наблюдалось в Сибирском федеральном округе (130), в том числе, на территории Забайкальского края (63). На них было зарегистрировано 704 (Сибирский федеральный округ) и 509 (Забайкальский край) горячих точек.

Огнем было затронуто около 22,8 тыс га территории, покрытой лесом.

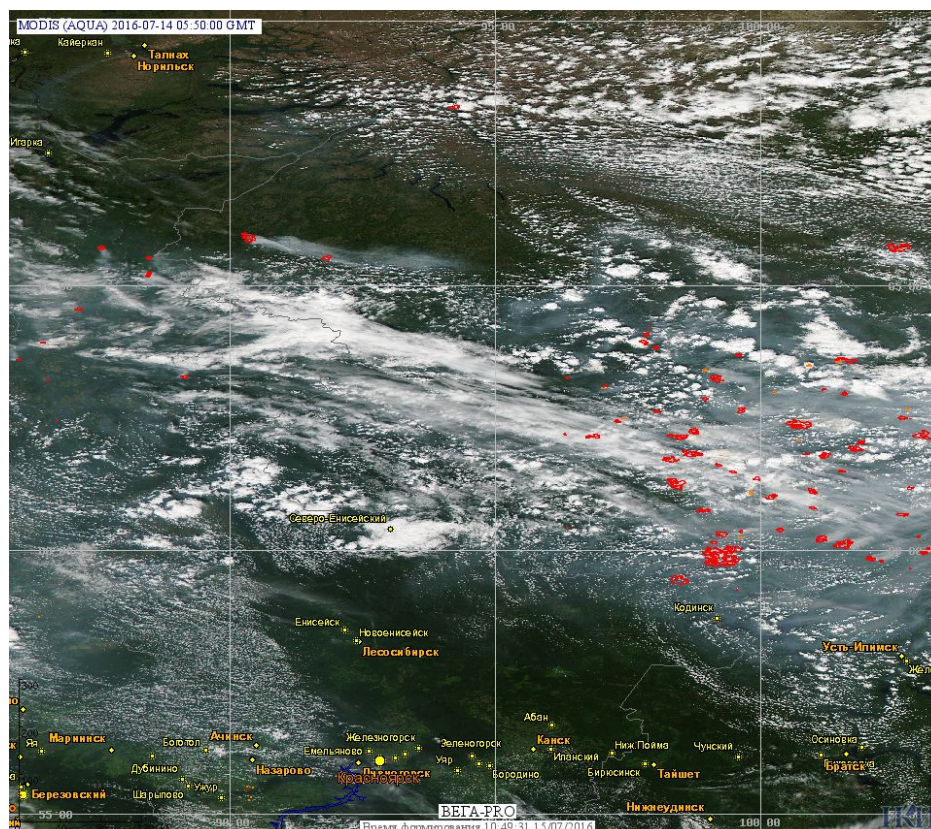


Рис. 1 Пожары в Красноярском крае

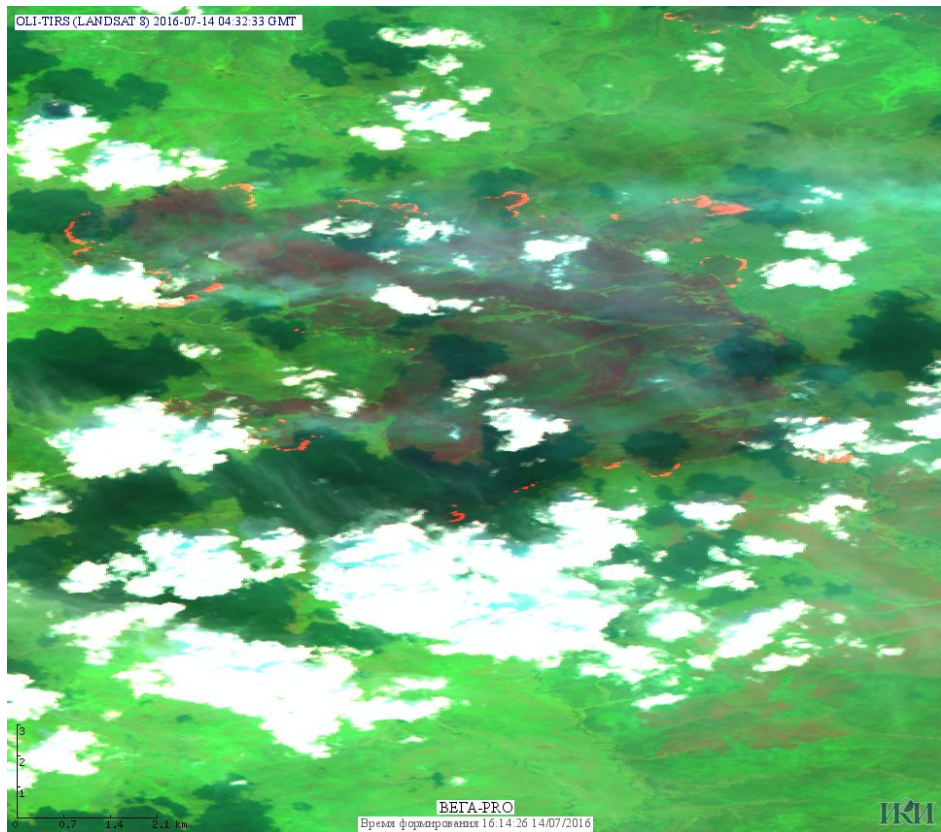


Рис. 2 Пожар в Тунгусско-Чунском районе Красноярского края. Данные Landsat 8.

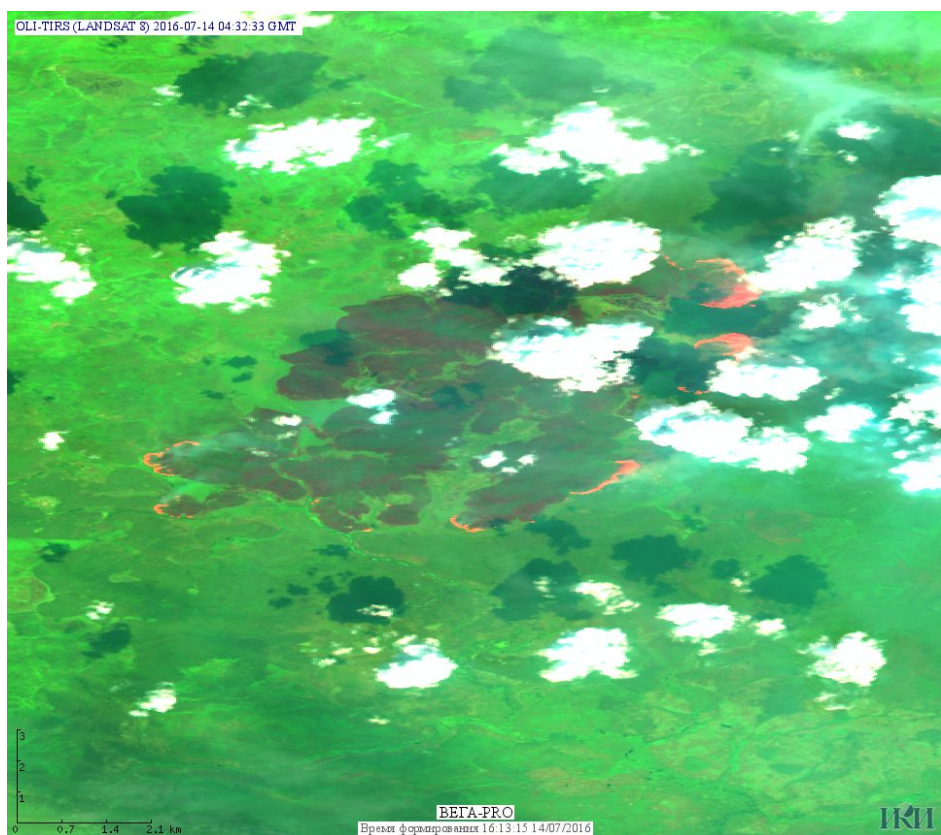


Рис. 3 Пожар в Тунгусско-Чунском районе Красноярского края. Данные Landsat 8.

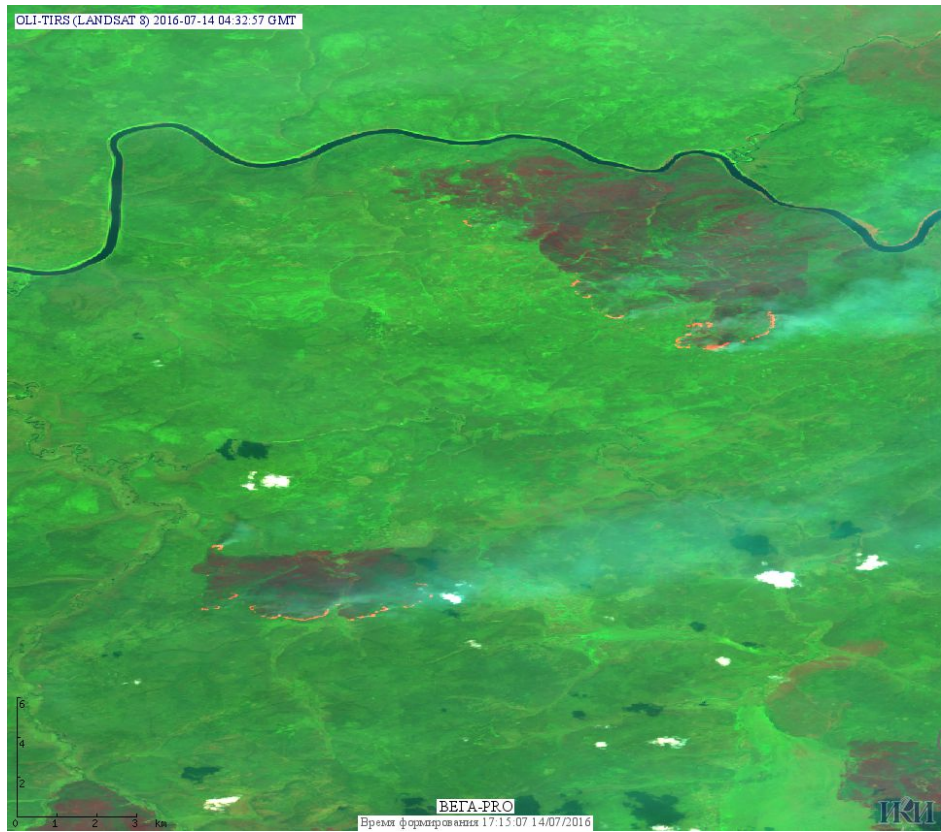


Рис. 4 Пожары в Байкитском районе Краснодарского края. Данные Landsat 8.

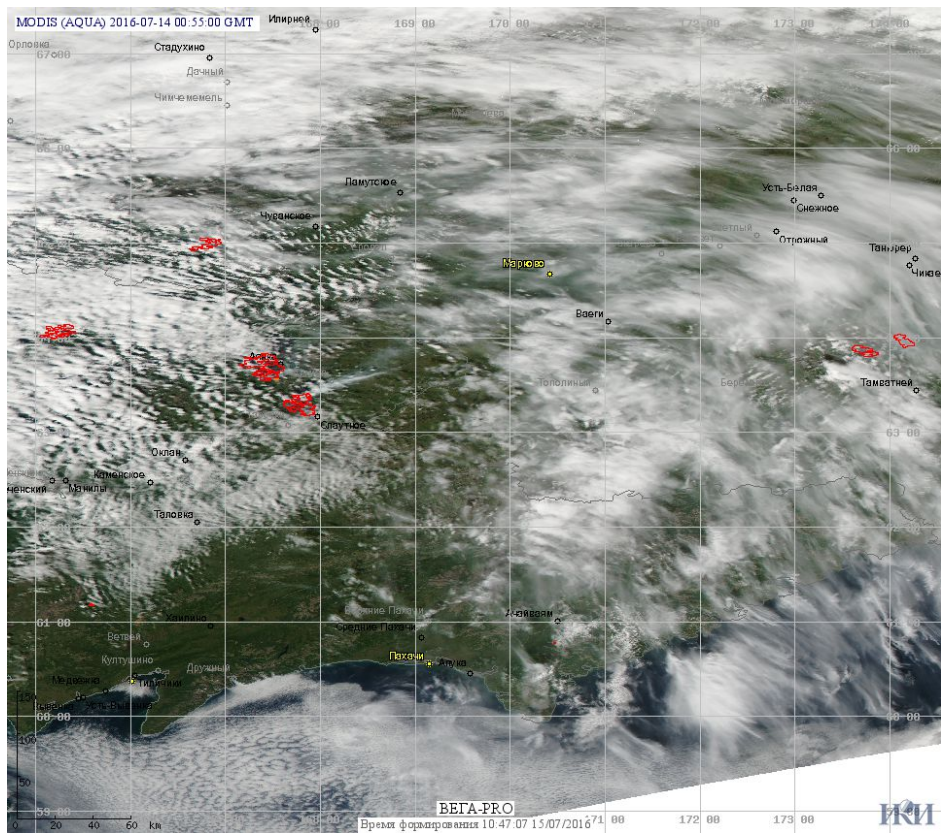


Рис. 5 Пожары в Чукотском а.о. и Камчатском крае

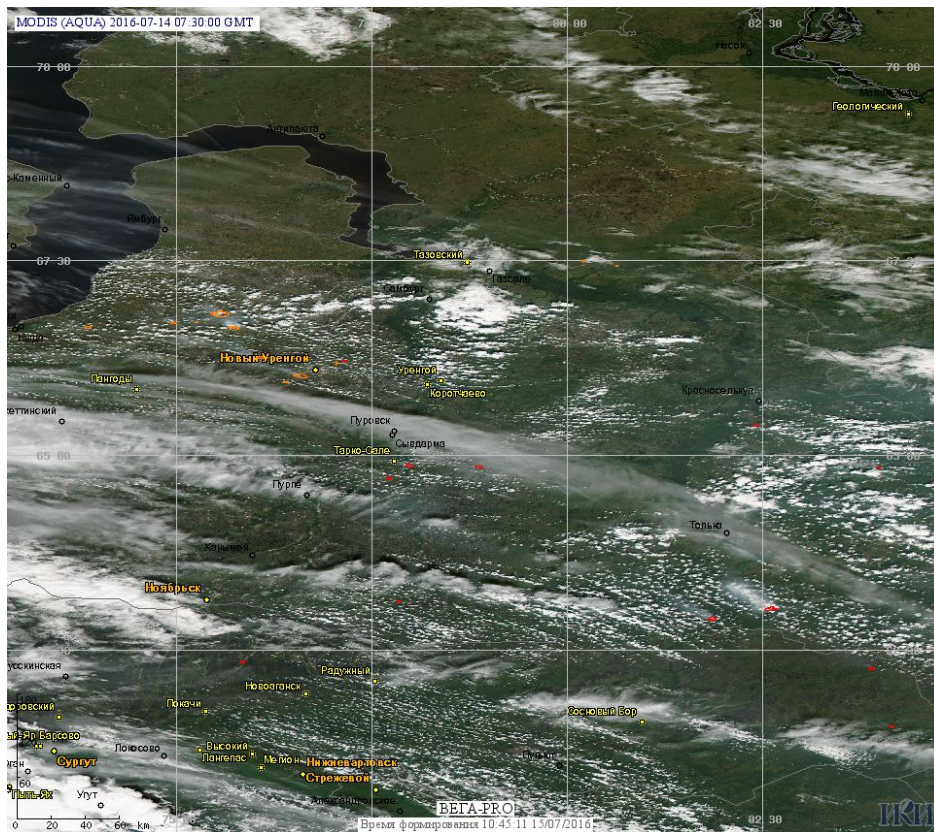


Рис. 6 Пожары в Ямало-Ненецком а.о.

(Информация подготовлена на основе данных центров приема НИЦ "Планета" (<http://planet.iitp.ru/index1.html>), спутникового сервиса ВЕГА (<http://pro-vega.ru>) и открытых зарубежных источников)