

# Пожарная ситуация в России по спутниковым данным

(обзор ситуации за 17.07.2016)

**Всего за сутки 17.07.2016** на территории Российской Федерации (на всех видах территорий, включая сельскохозяйственные земли) по данным спутников Terra и Aqua наблюдалось **372 природных пожара** с активным горением, на которых было зарегистрировано **4190 горячих точек**.

В том числе было зарегистрировано **256 активных пожаров, затрагивающих территории, покрытые лесом (3808 горячих точек)**.

Максимальное число пожаров наблюдалось в Красноярском крае (196). На них было зарегистрировано 3175 горячих точек.

По предварительной оценке огнем могло быть затронуто около 43,2 тыс га территории, покрытой лесом.

**Для сравнения: 17.07.2015** года на территории России всего наблюдалось **260 природных пожаров**, на которых были зарегистрированы 1752 горячие точки. Из них пожаров, затронувших территорию, покрытую лесом, было 214, на которых было детектировано 1640 горячих точек.

Максимальное число активных пожаров наблюдалось в Сибирском федеральном округе (123), в том числе, на территории Забайкальского края (59). На них было зарегистрировано 620 (Сибирский федеральный округ) и 414 (Забайкальский край) горячих точек.

Огнем было затронуто около 17,9 тыс га территории, покрытой лесом.

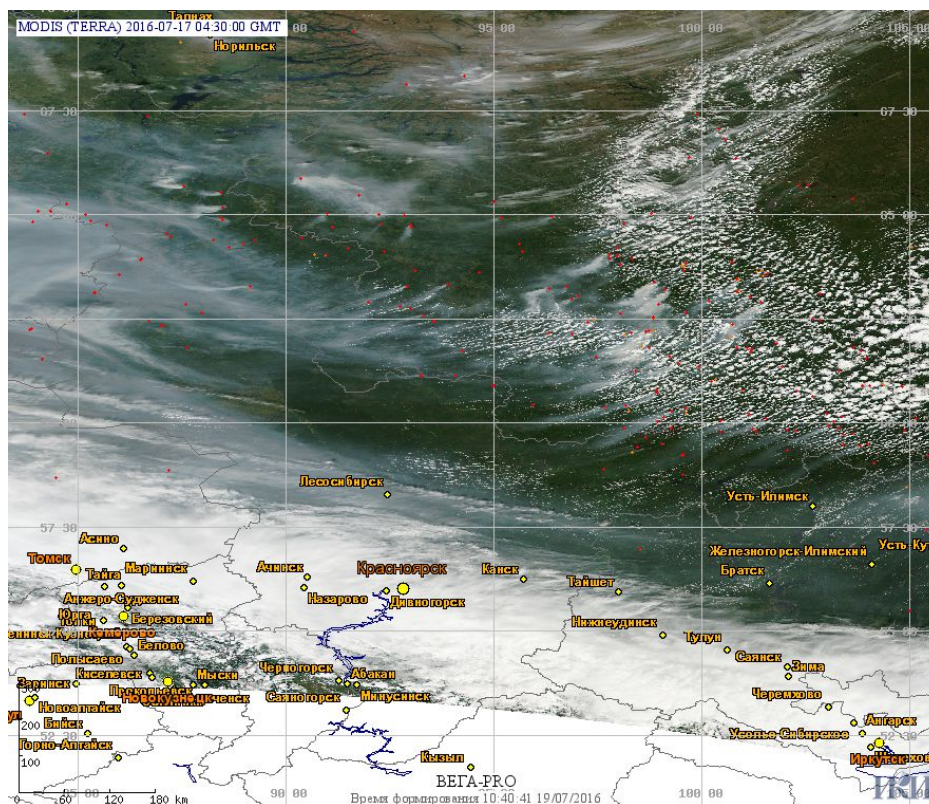


Рис. 1 Пожары в Красноярском крае

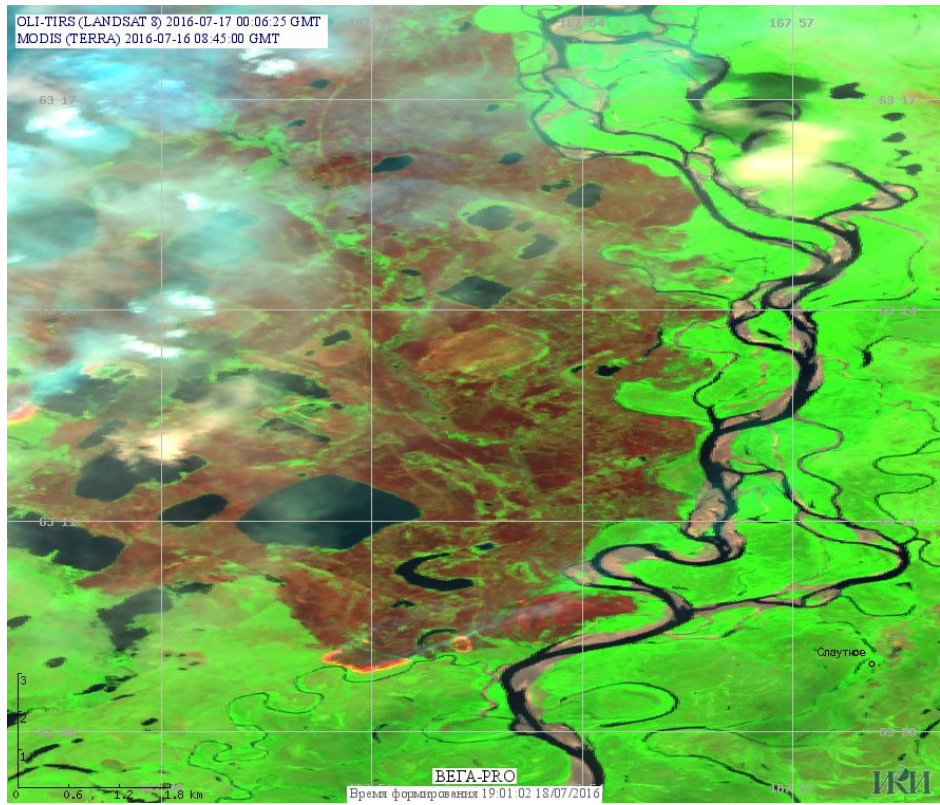


Рис. 2 Пожар в Пенжинском районе Камчатского края. Данные Landsat 7.

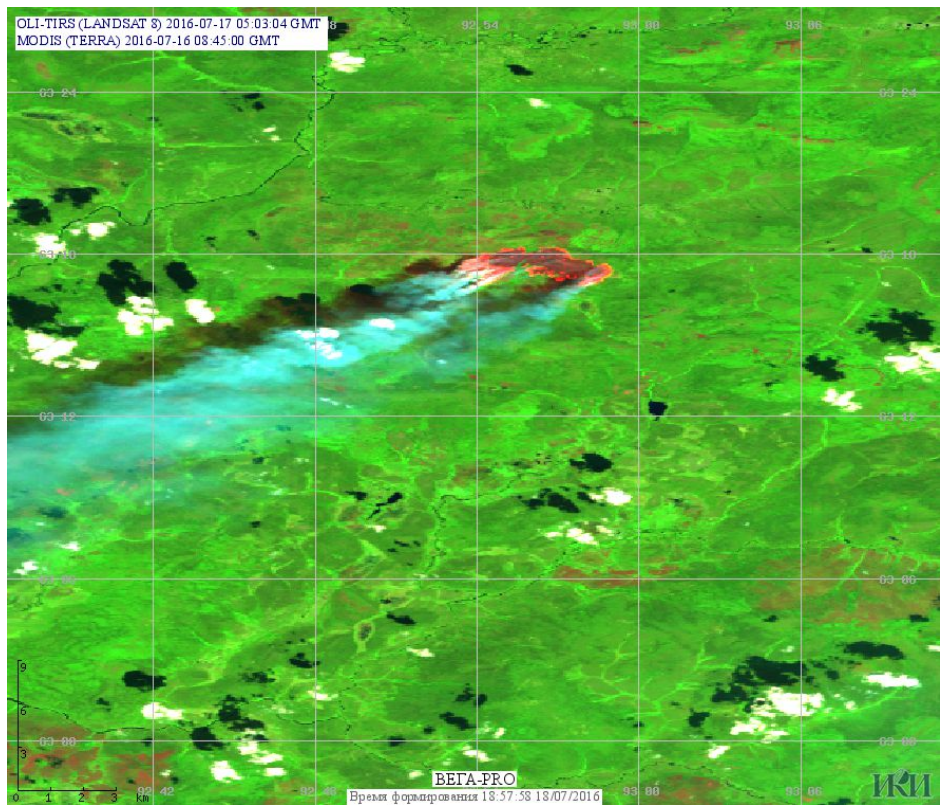


Рис. 3 Пожар в Байкитском районе Красноярского края. Данные Landsat 8.

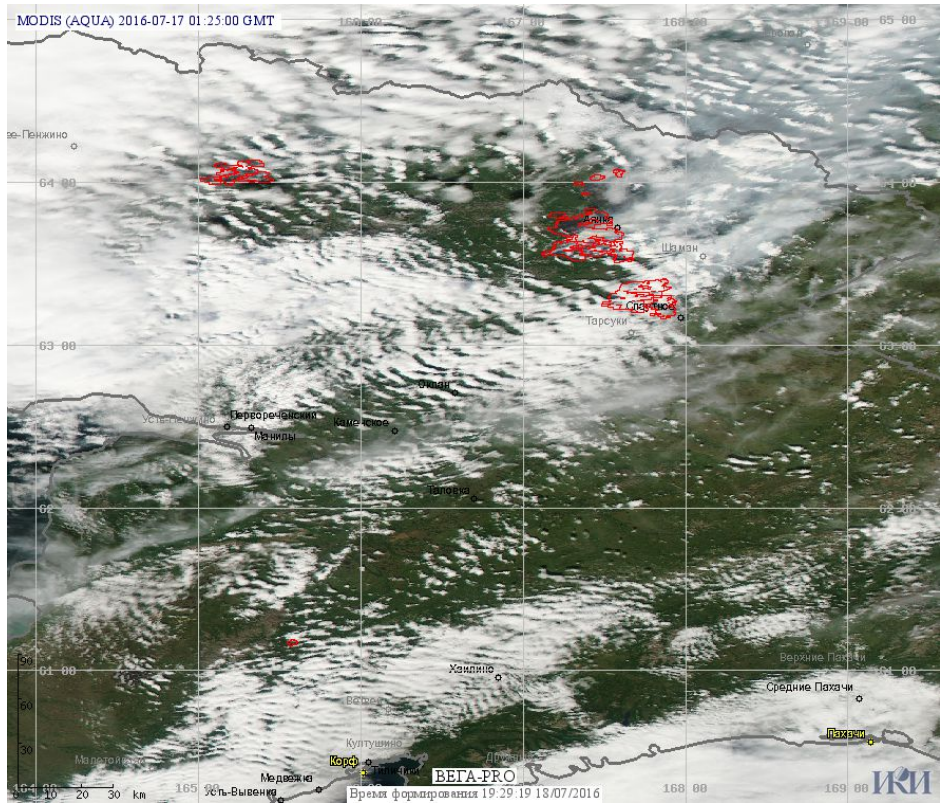


Рис. 4 Пожары в Камчатском крае

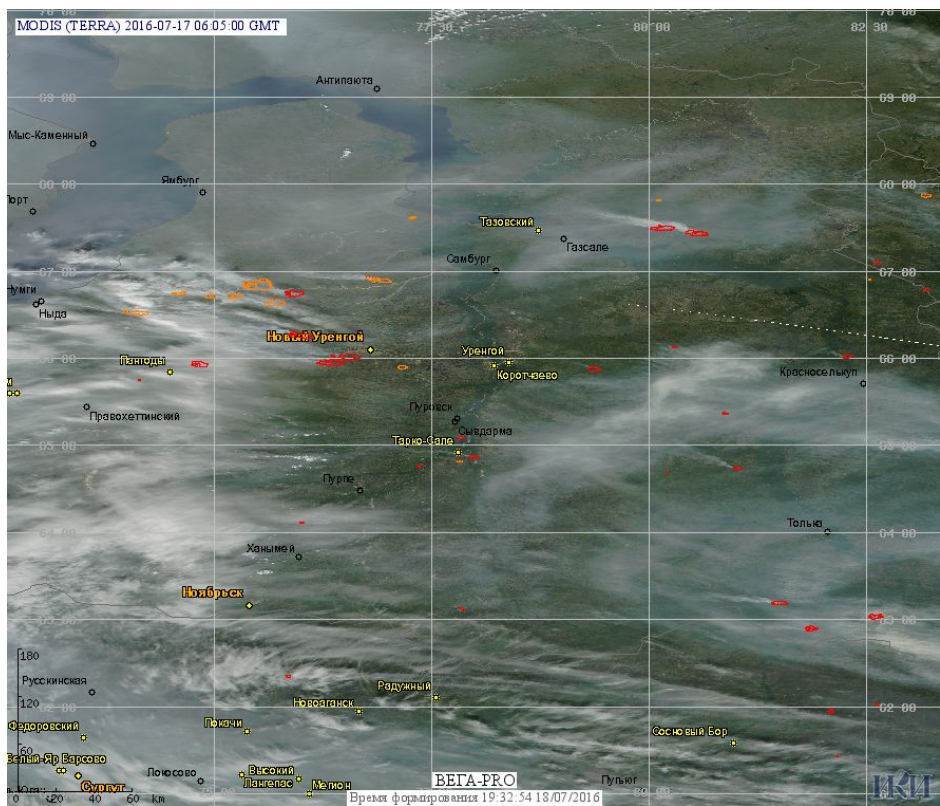
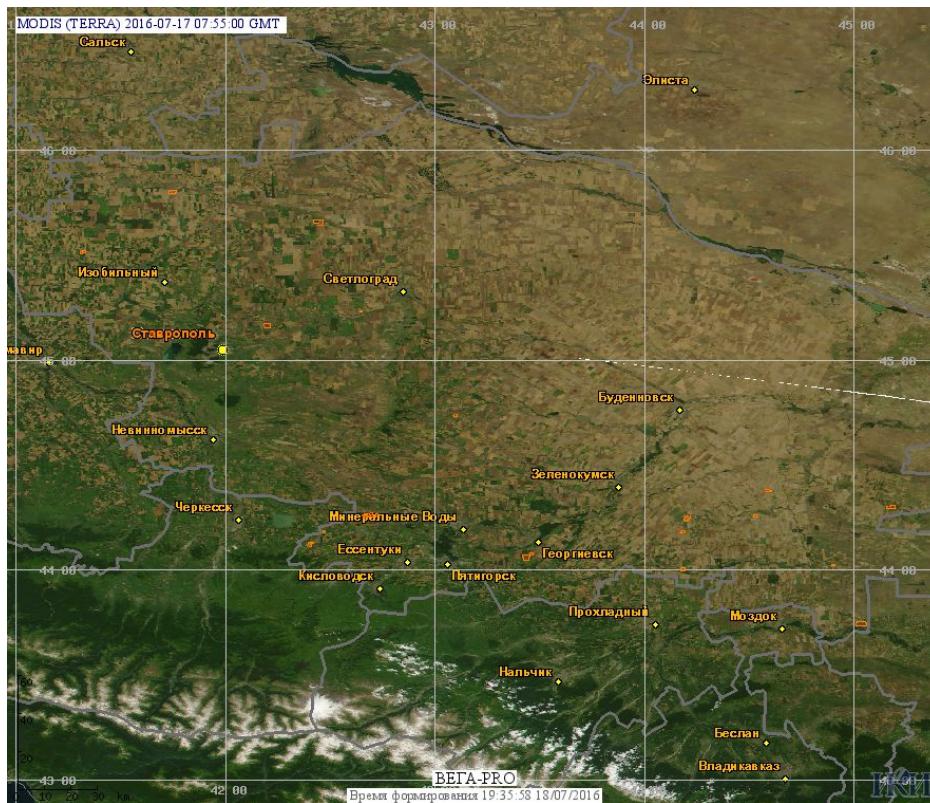


Рис. 5 Пожары в Ямало-Ненецком а.о.



**Рис. 6** Сельскохозяйственные палы в Ставропольском крае

(Информация подготовлена на основе данных центров приема НИЦ "Планета" (<http://planet.iitp.ru/index1.html>), спутникового сервиса ВЕГА (<http://pro-vega.ru>) и открытых зарубежных источников)