

## Пожарная ситуация в России по спутниковым данным

(обзор ситуации за 21.07.2016)

**Всего за сутки 21.07.2016** на территории Российской Федерации (на всех видах территорий, включая сельскохозяйственные земли) по данным спутников Terra и Aqua наблюдалось **344 природных пожара** с активным горением, на которых было зарегистрировано **3950 горячих точек**.

В том числе было зарегистрировано **274 активных пожара, затрагивающих территории, покрытые лесом (3349 горячих точек)**.

Максимальное число пожаров наблюдалось в Красноярском крае (190). На них были зарегистрированы 2542 горячие точки.

По предварительной оценке огнем могло быть затронуто около 39,4 тыс га территории, покрытой лесом.

**Для сравнения: 21.07.2015** года на территории России всего наблюдалось **232 природных пожара**, на которых было зарегистрировано 976 горячих точек. Из них пожаров, затронувших территорию, покрытую лесом, было 161, на которых были детектированы 839 горячих точек.

Максимальное число активных пожаров наблюдалось в Сибирском федеральном округе (139), в том числе, на территории Республики Бурятия (48). На них было зарегистрировано 666 (Сибирский федеральный округ) и 299 (Республика Бурятия) горячих точек.

Огнем было затронуто около 16,3 тыс га территории, покрытой лесом.

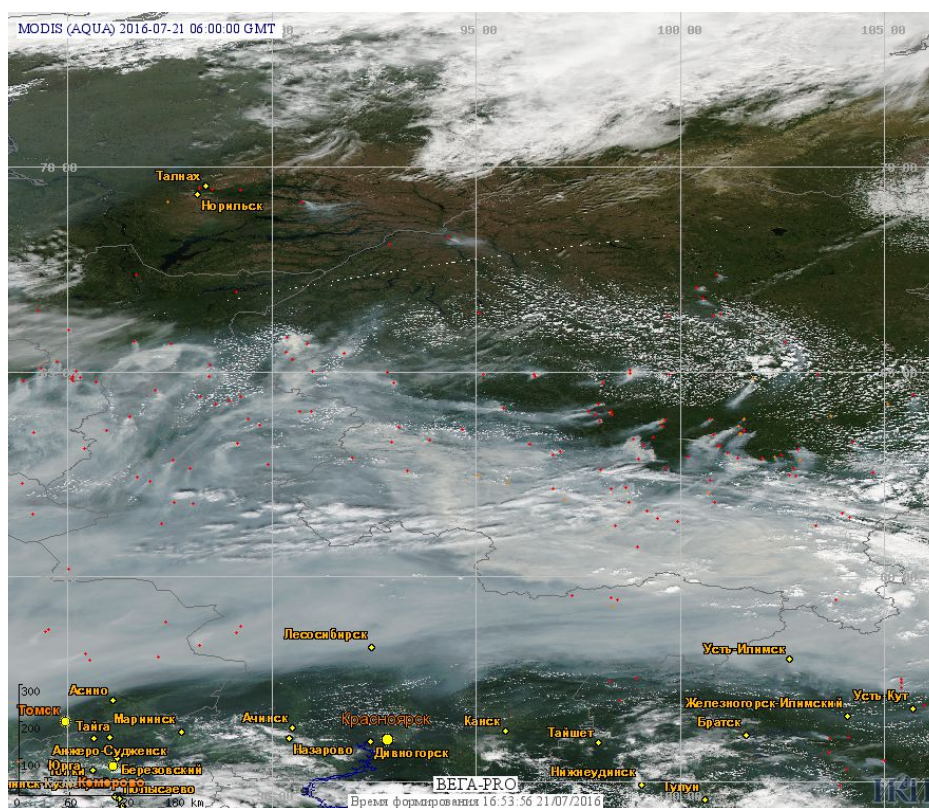
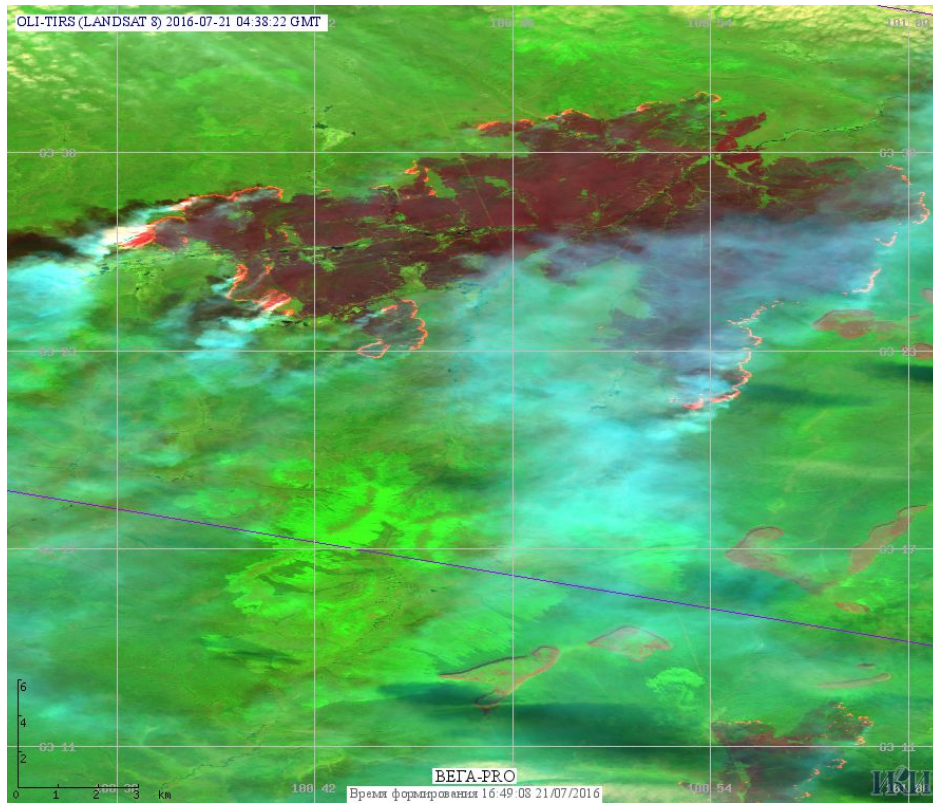
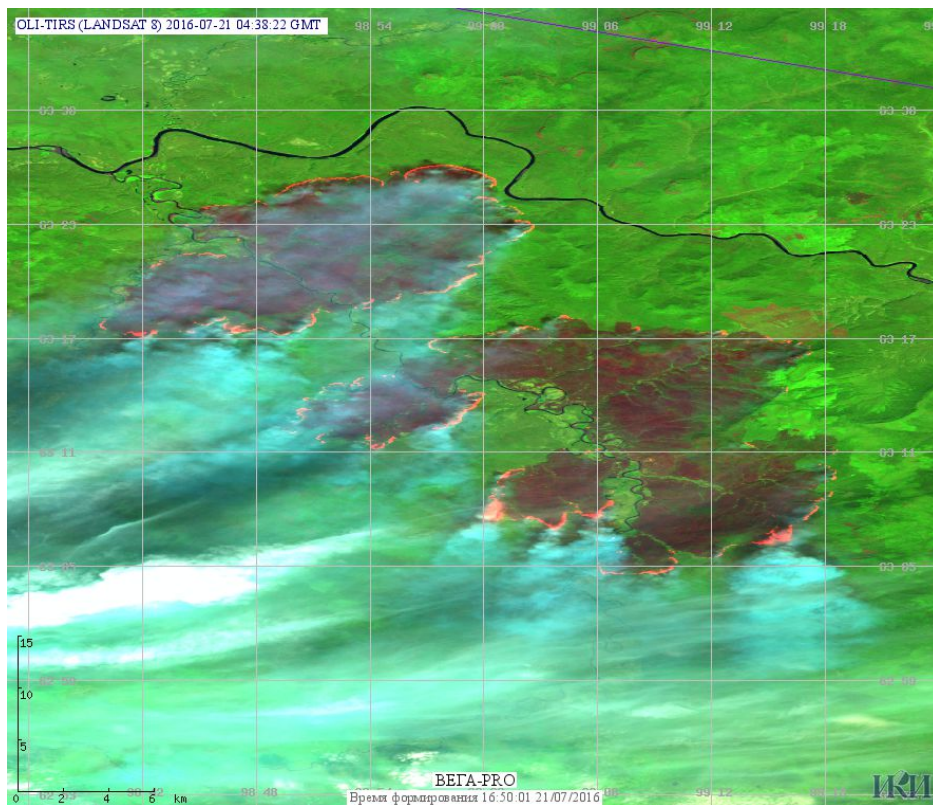


Рис. 1 Пожары в Красноярском крае



**Рис. 2 Пожар в Илимпийском районе Красноярского края. Данные Landsat 8.**



**Рис. 3 Пожар в Байкитском районе Красноярского края. Данные Landsat 8.**

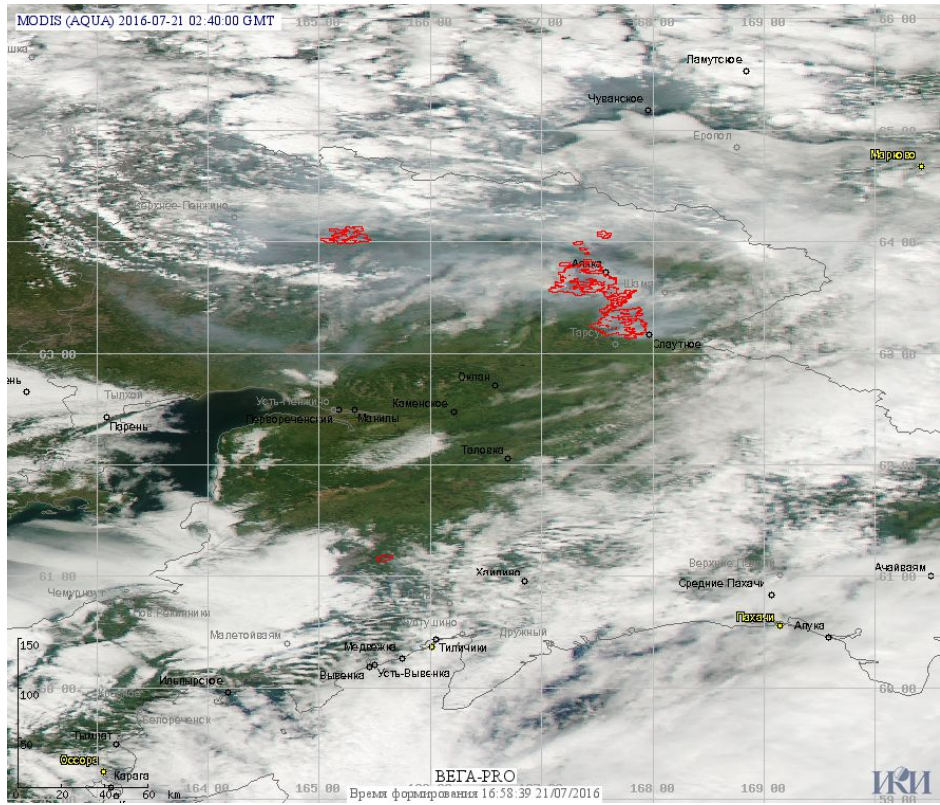


Рис. 4 Пожары в Камчатском крае

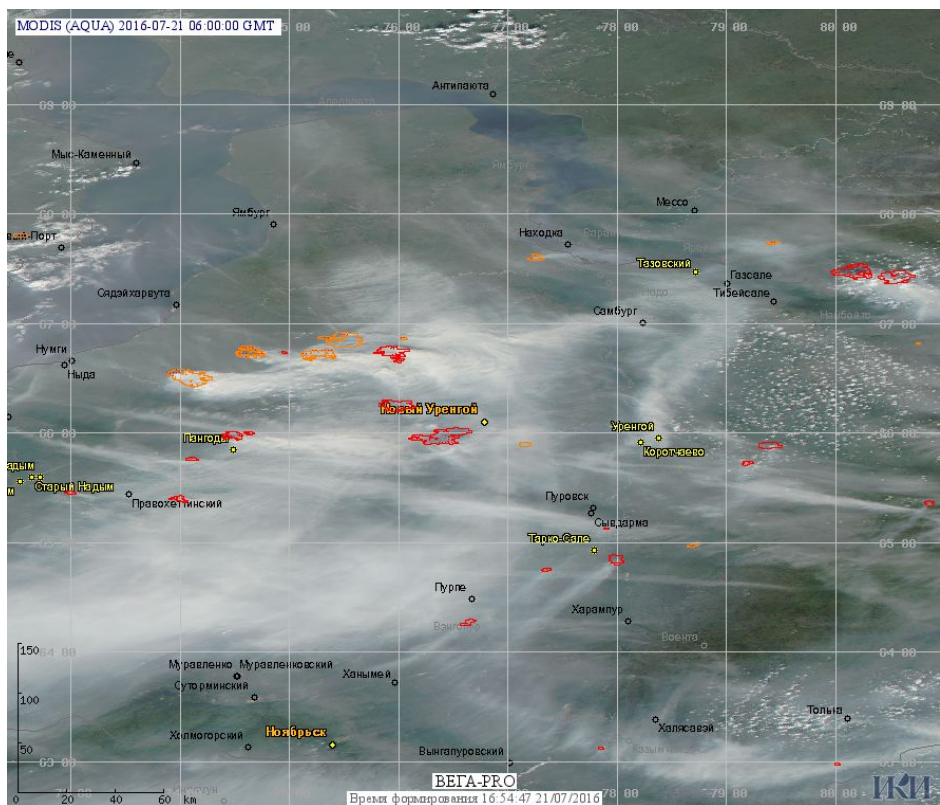
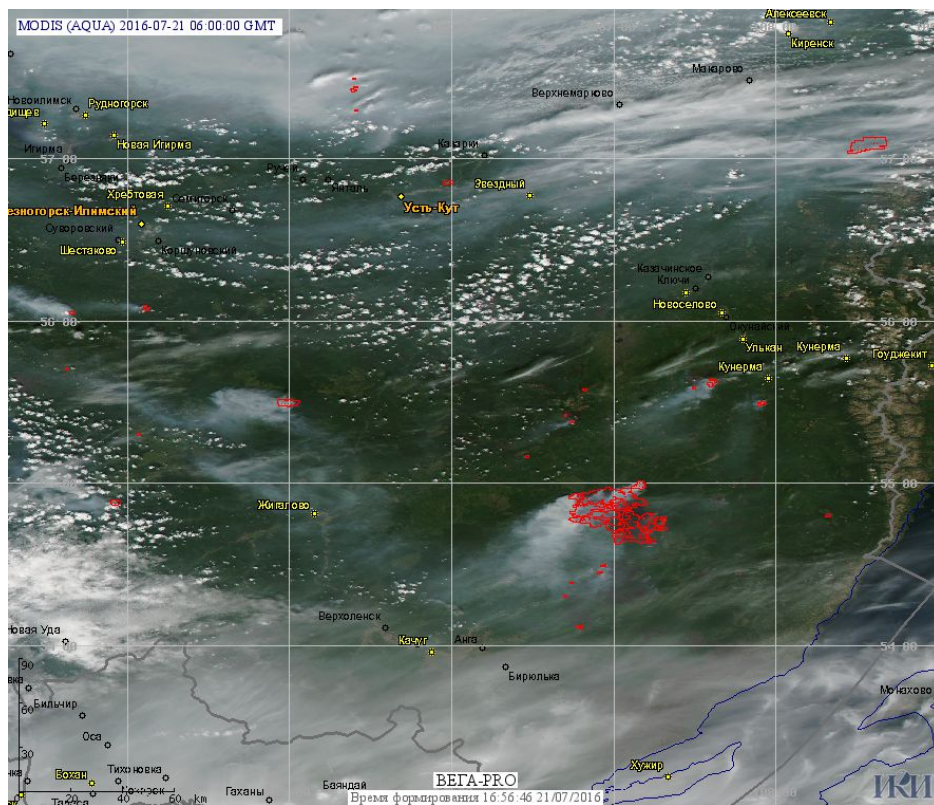
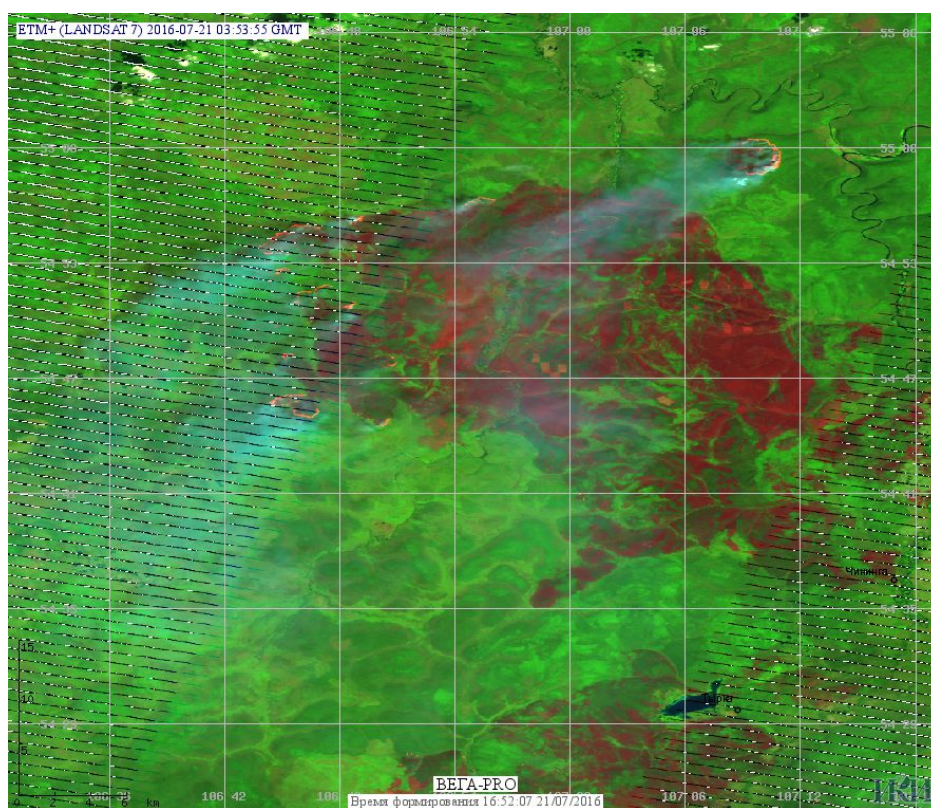


Рис. 5 Пожары в Ямало-Ненецком а.о.



**Рис. 6 Пожары в Иркутской области**



**Рис. 7 Пожар в Качугском районе Иркутской области. Данные Landsat 7.**

(Информация подготовлена на основе данных центров приема НИЦ "Планета" (<http://planet.iitp.ru/index1.html>), спутникового сервиса ВЕГА (<http://pro-vega.ru>) и открытых зарубежных источников)