

Пожарная ситуация в России по спутниковым данным

(обзор ситуации за 22.07.2016)

Всего за сутки 22.07.2016 на территории Российской Федерации (на всех видах территорий, включая сельскохозяйственные земли) по данным спутников Terra и Aqua наблюдалось **420 природных пожаров** с активным горением, на которых было зарегистрировано **7406 горячих точек**.

В том числе было зарегистрировано **335 активных пожаров, затрагивающих территории, покрытые лесом (6884 горячие точки)**.

Максимальное число пожаров наблюдалось в Красноярском крае (262). На них было зарегистрировано 5739 горячих точек.

По предварительной оценке огнем могло быть затронуто около 91,9 тыс га территории, покрытой лесом.

Для сравнения: 22.07.2015 года на территории России всего наблюдалось **290 природных пожаров**, на которых было зарегистрировано 1448 горячих точек. Из них пожаров, затронувших территорию, покрытую лесом, было 223, на которых были детектированы 1333 горячие точки.

Максимальное число активных пожаров наблюдалось в Сибирском федеральном округе (175), в том числе, на территории Республики Бурятия (54). На них было зарегистрировано 988 (Сибирский федеральный округ) и 464 (Республика Бурятия) горячих точек.

Огнем было затронуто около 25,5 тыс га территории, покрытой лесом.

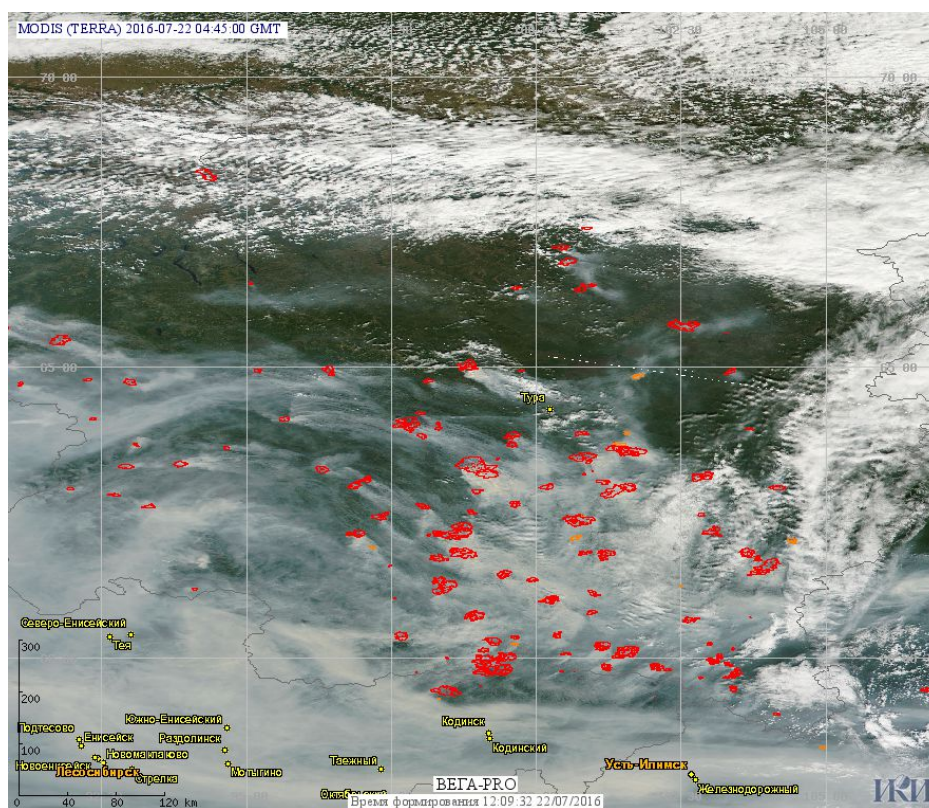


Рис. 1 Пожары в Красноярском крае

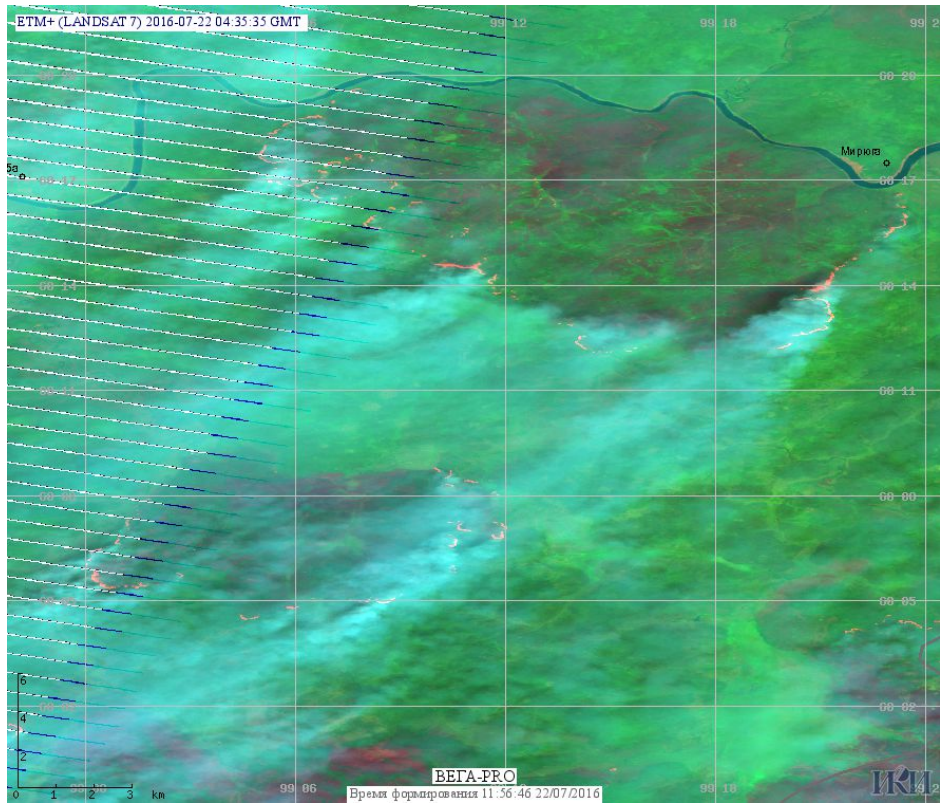


Рис. 2 Пожар в Байкитском районе Красноярского края. Данные Landsat 7.

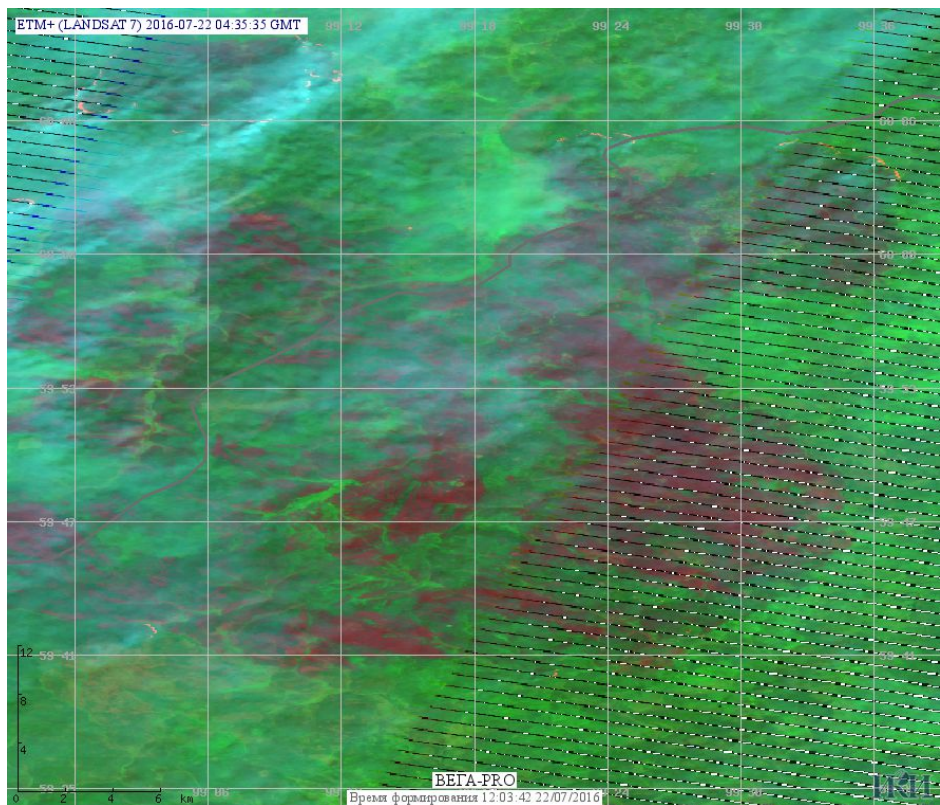


Рис. 3 Пожар в Богучанском районе Красноярского края. Данные Landsat 7.

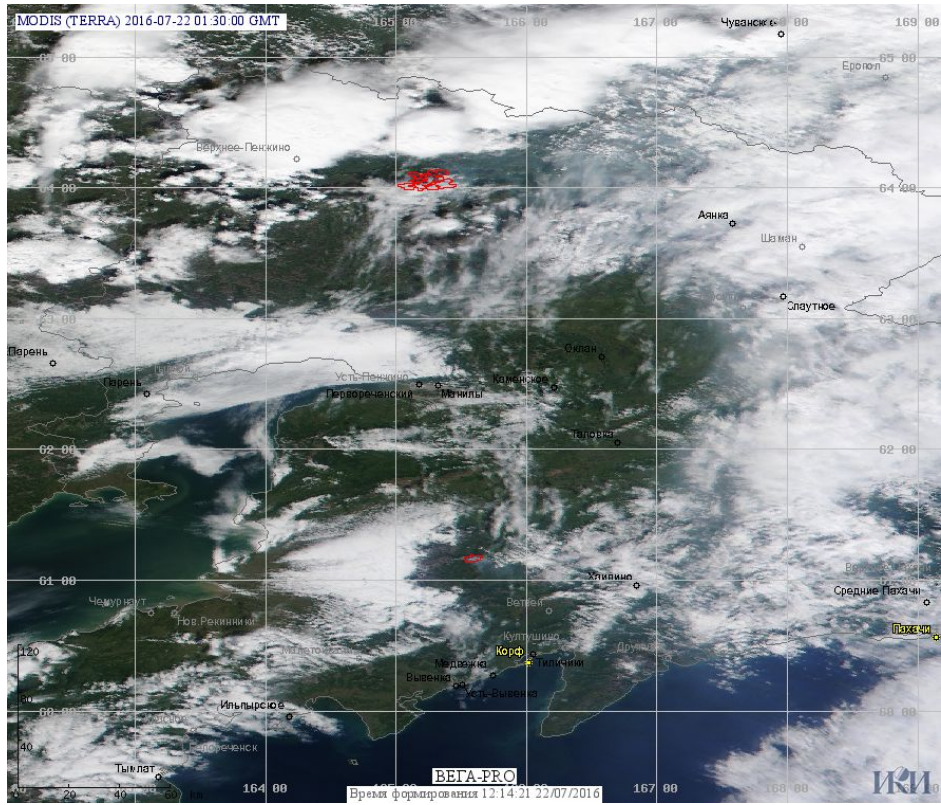


Рис. 4 Пожары в Камчатском крае

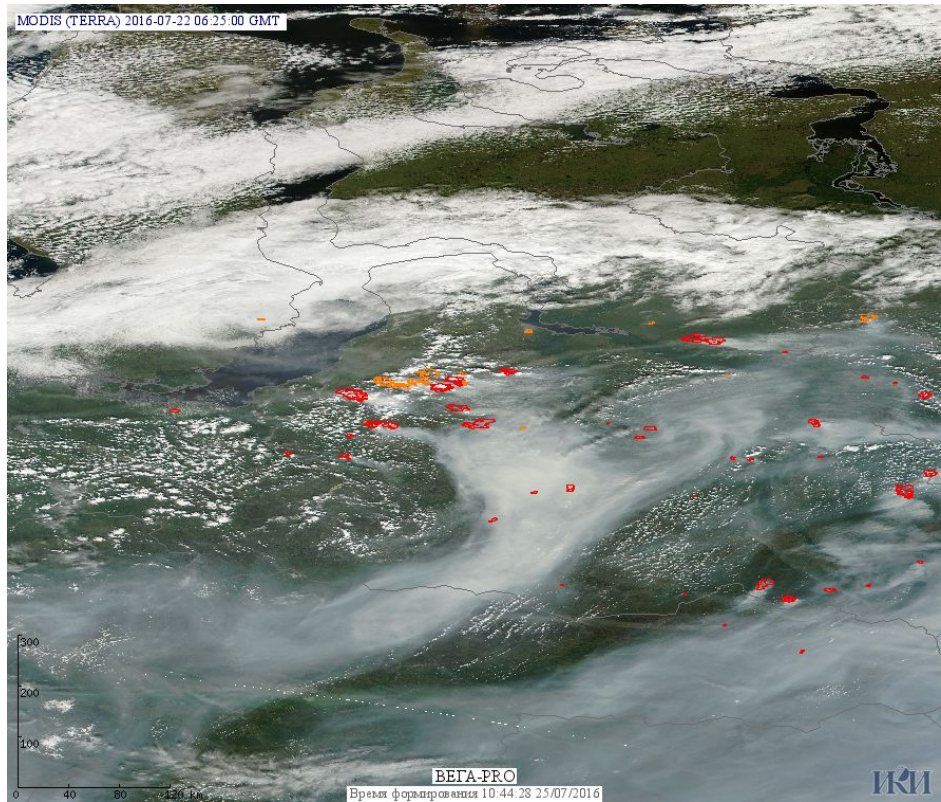


Рис. 5 Пожары в Ямало-Ненецком а.о.

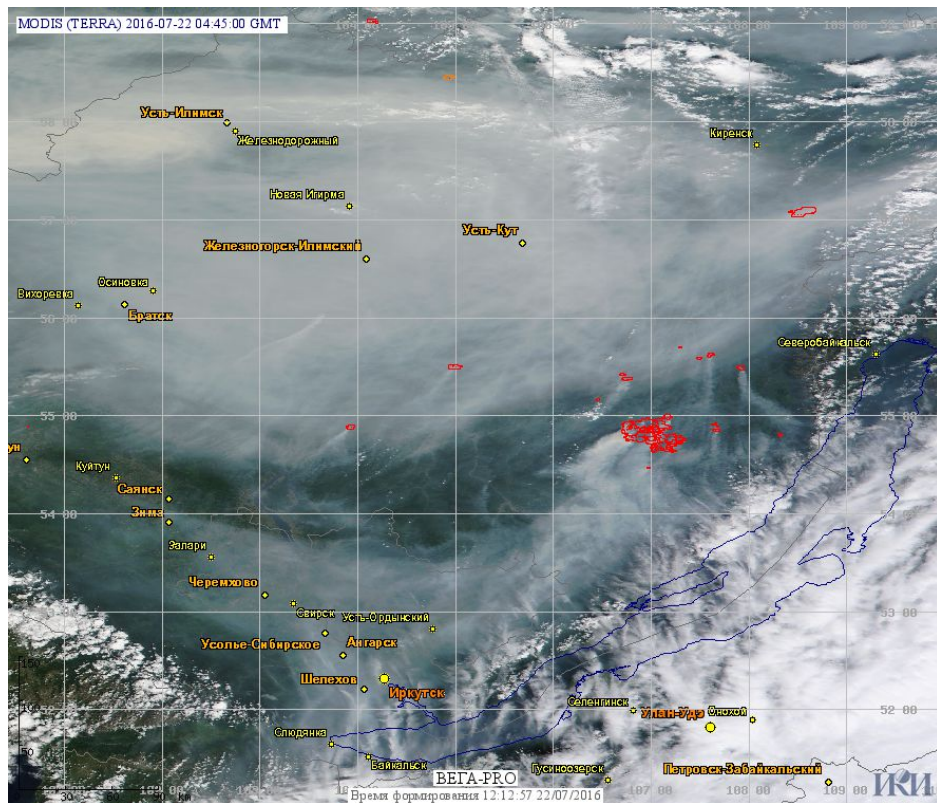


Рис. 6 Пожары в Иркутской области

(Информация подготовлена на основе данных центров приема НИЦ "Планета" (<http://planet.iitp.ru/index1.html>), спутникового сервиса ВЕГА (<http://pro-vega.ru>) и открытых зарубежных источников)