

Пожарная ситуация в России по спутниковым данным

(обзор ситуации за 23.07.2016)

Всего за сутки 23.07.2016 на территории Российской Федерации (на всех видах территорий, включая сельскохозяйственные земли) по данным спутников Terra и Aqua наблюдалось **507 природных пожаров** с активным горением, на которых было зарегистрировано **6166 горячих точек**.

В том числе было зарегистрировано **376 активных пожаров, затрагивающих территории, покрытые лесом (5685 горячих точек)**.

Максимальное число пожаров наблюдалось в Красноярском крае (209). На них было зарегистрировано 4000 горячих точек.

По предварительной оценке огнем могло быть затронуто около 59,6 тыс га территории, покрытой лесом.

Для сравнения: 23.07.2015 года на территории России всего наблюдалось **293 природных пожара**, на которых было зарегистрировано 1780 горячих точек. Из них пожаров, затронувших территорию, покрытую лесом, было 217, на которых было детектировано 1607 горячих точек.

Максимальное число активных пожаров наблюдалось в Сибирском федеральном округе (154), в том числе, на территории Республики Бурятия (79). На них было зарегистрировано 1163 (Сибирский федеральный округ) и 728 (Республика Бурятия) горячих точек.

Огнем было затронуто около 24,8 тыс га территории, покрытой лесом.

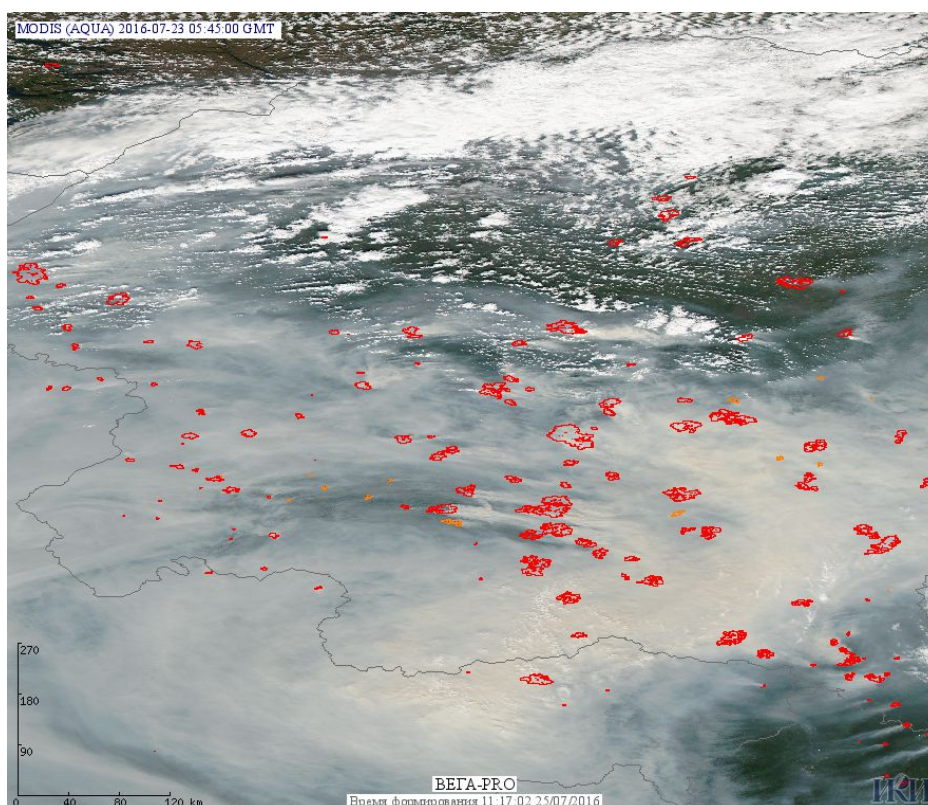


Рис. 1 Пожары в Красноярском крае

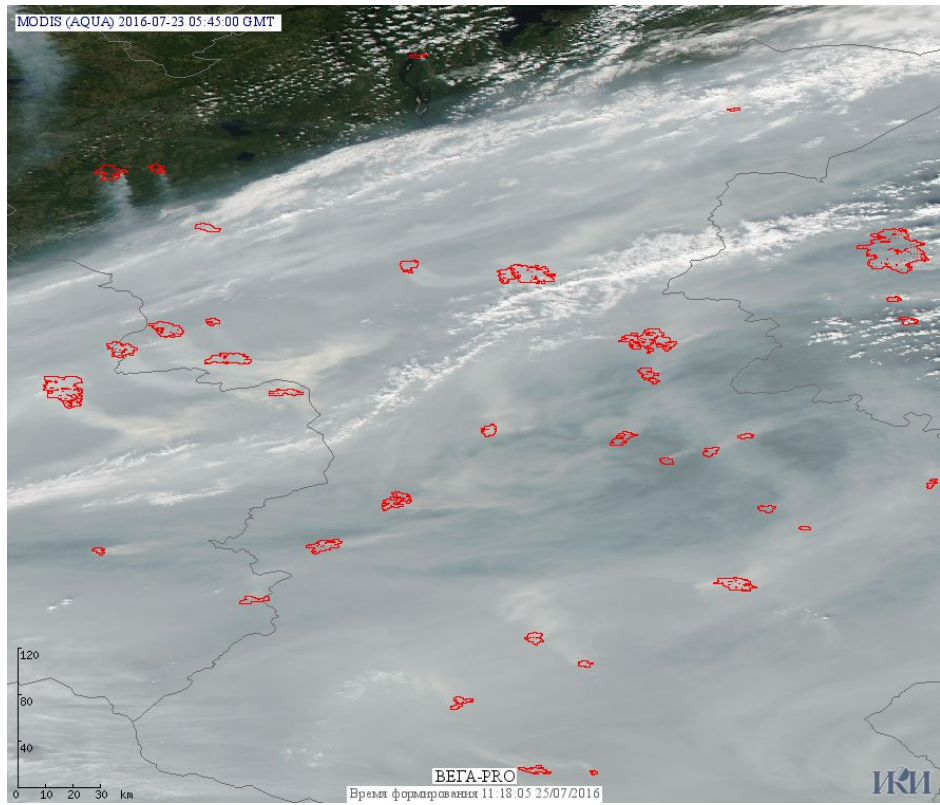


Рис. 2 Пожар в Красноярском крае

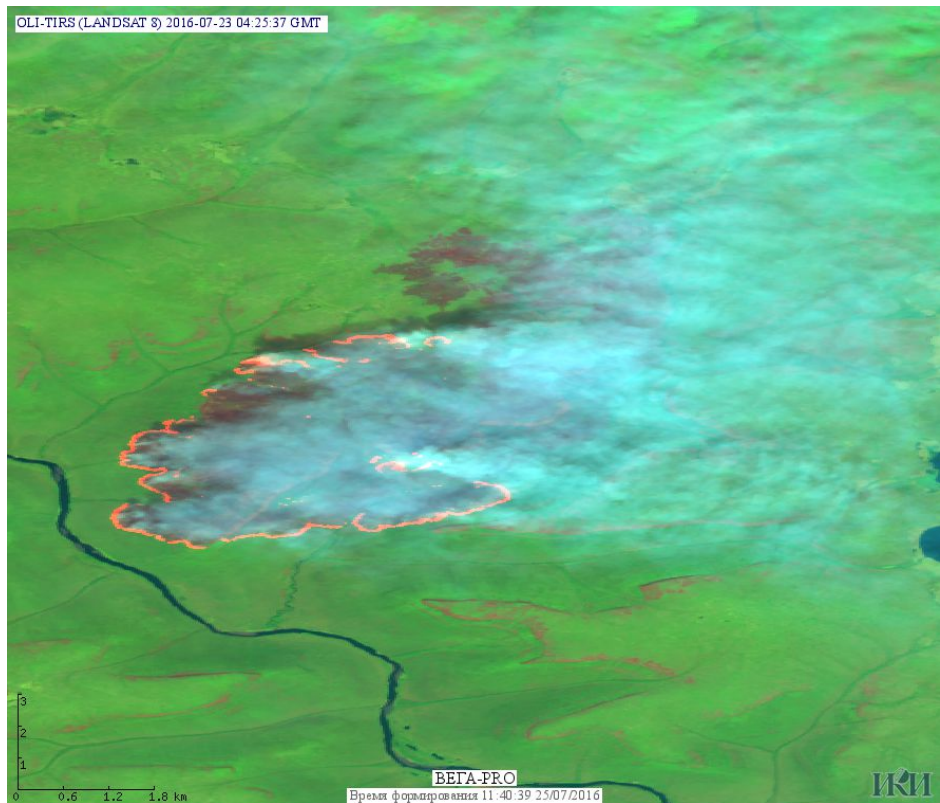


Рис. 3 Пожар в Илимписком районе Красноярского края. Данные Landsat 8.

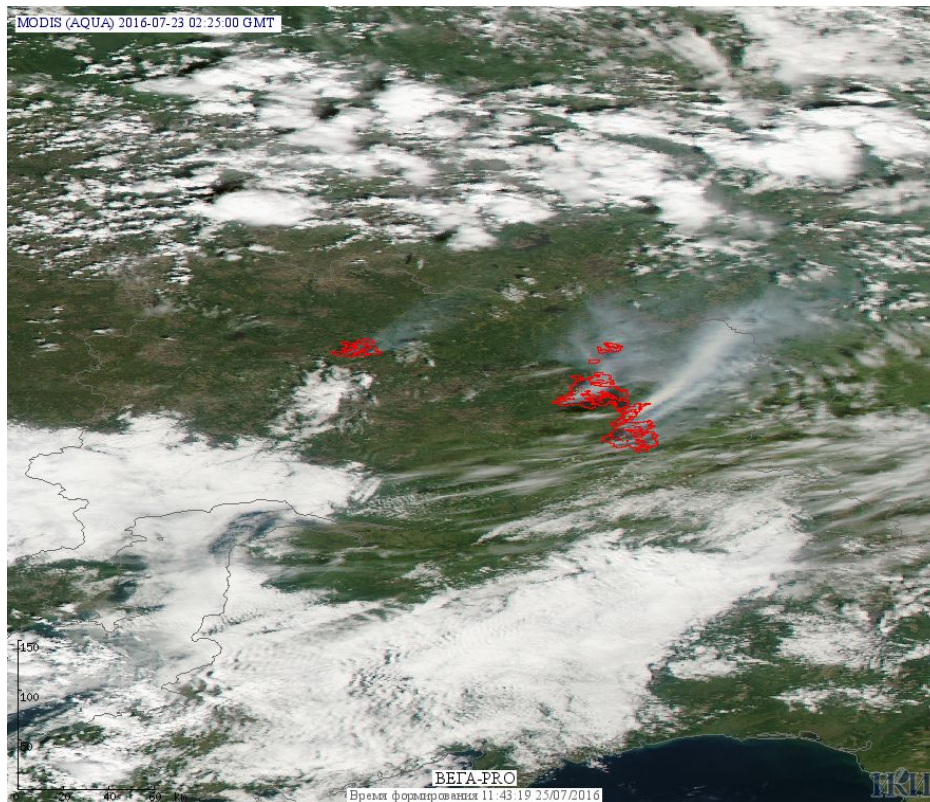


Рис. 4 Пожары в Камчатском крае

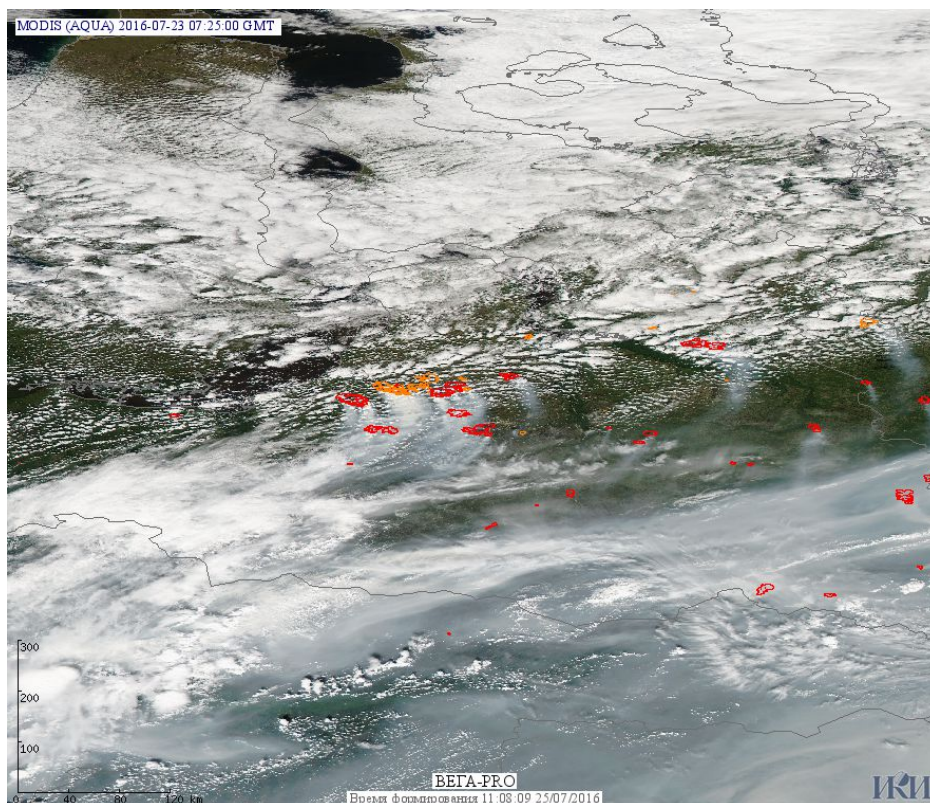


Рис. 5 Пожары в Ямало-Ненецком а.о.

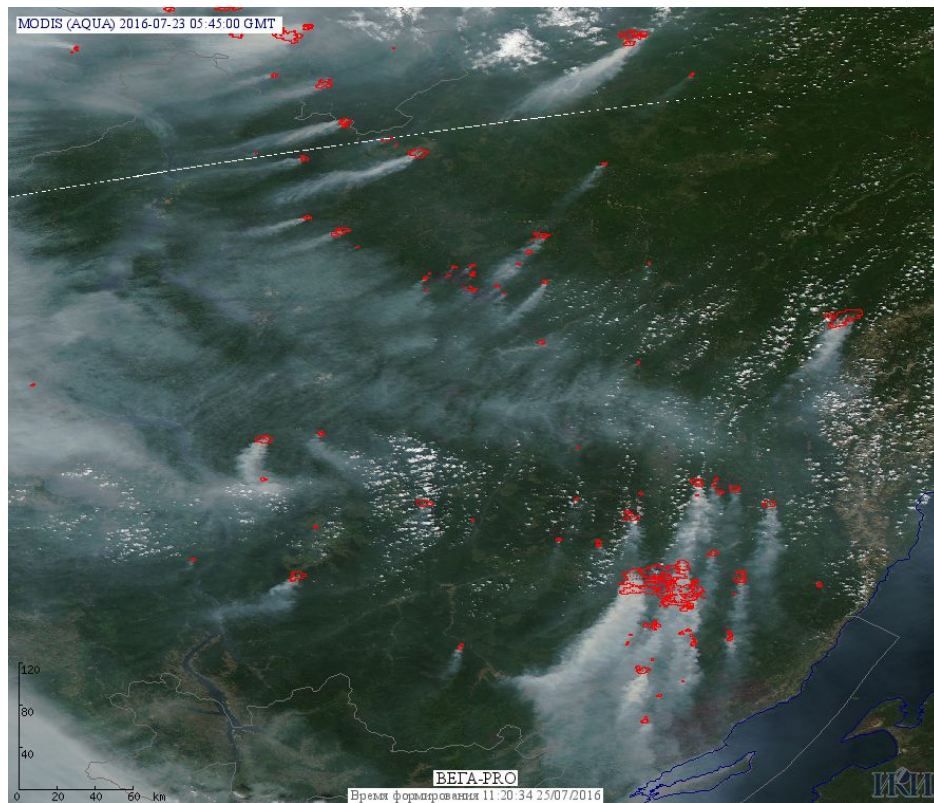


Рис. 6 Пожары в Иркутской области

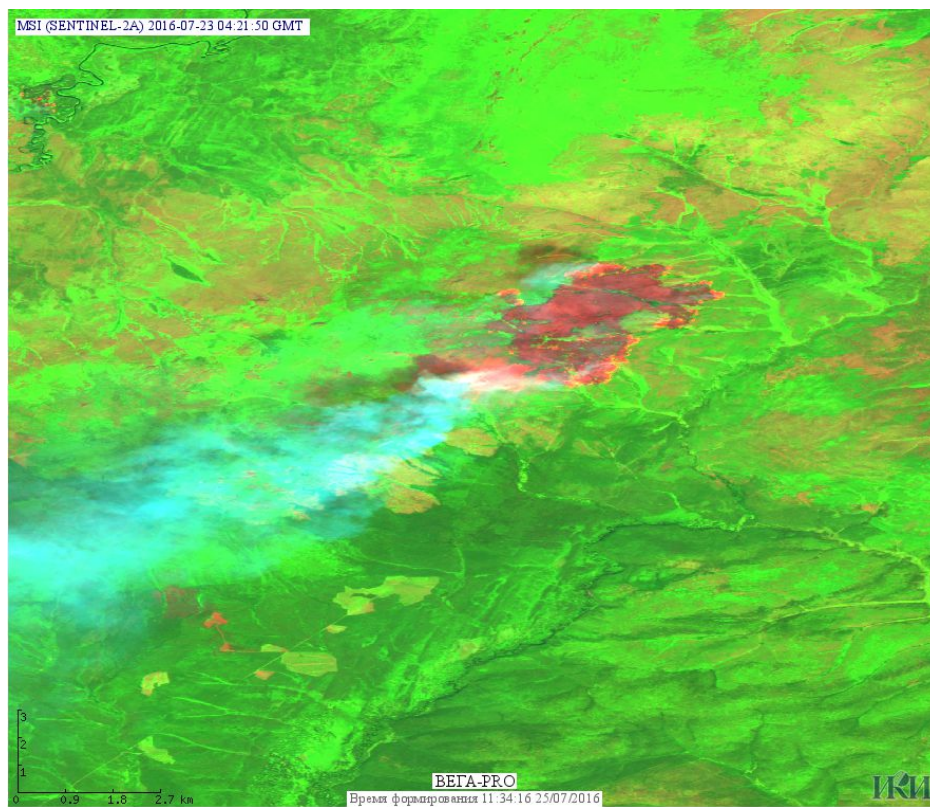


Рис. 7 Пожары в Катангском районе Иркутской области. Данные SENTINEL-2A.

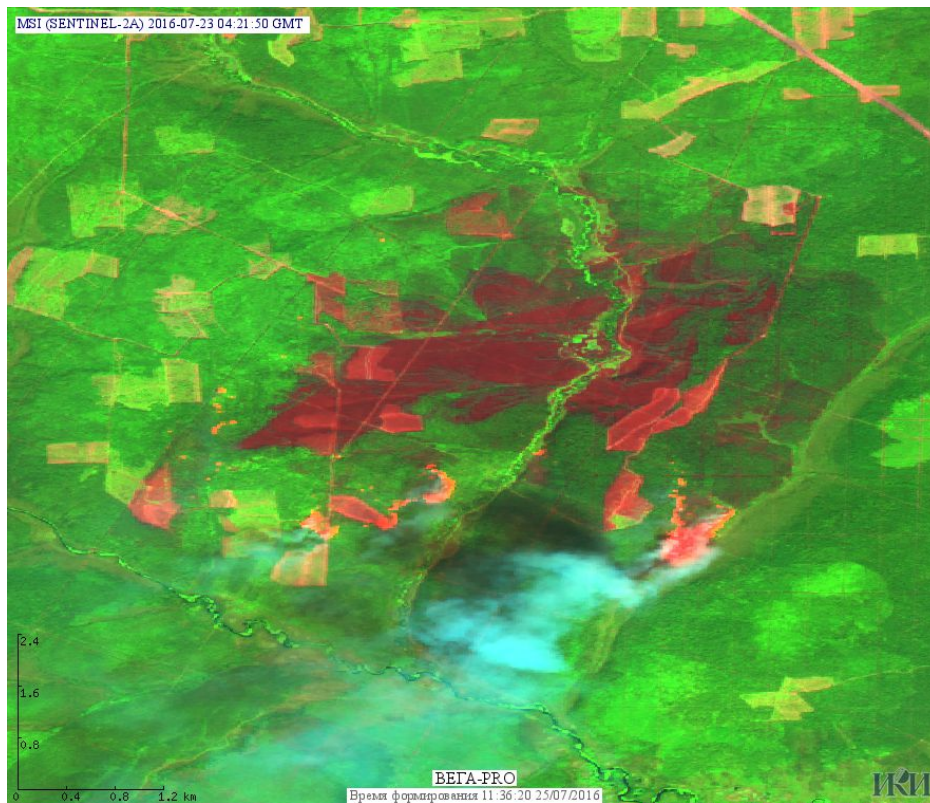


Рис. 8 Пожары в Усть-Кутском районе Иркутской области. Данные SENTINEN-2A.

(Информация подготовлена на основе данных центров приема НИЦ "Планета" (<http://planet.iitp.ru/index1.html>), спутникового сервиса ВЕГА (<http://pro-vega.ru>) и открытых зарубежных источников)