

Пожарная ситуация в России по спутниковым данным

(обзор ситуации за 24.07.2016)

Всего за сутки 24.07.2016 на территории Российской Федерации (на всех видах территорий, включая сельскохозяйственные земли) по данным спутников Terra и Aqua наблюдалось **276 природных пожаров** с активным горением, на которых было зарегистрировано **2600 горячих точек**.

В том числе было зарегистрировано **246 активных пожаров, затрагивающих территории, покрытые лесом (2484 горячих точек)**.

Максимальное число пожаров наблюдалось в Красноярском крае (134). На них было зарегистрировано 1247 горячих точек.

По предварительной оценке огнем могло быть затронуто около 47,2 тыс га территории, покрытой лесом.

Для сравнения: 24.07.2015 года на территории России всего наблюдалось **180 природных пожаров**, на которых было зарегистрировано 665 горячих точек. Из них пожаров, затронувших территорию, покрытую лесом, было 97, на которых было детектировано 460 горячих точек.

Максимальное число активных пожаров наблюдалось в Сибирском федеральном округе (69), в том числе, на территории Республики Бурятия (24). На них было зарегистрировано 229 (Сибирский федеральный округ) и 108 (Республика Бурятия) горячих точек.

Огнем было затронуто около 5,2 тыс га территории, покрытой лесом.

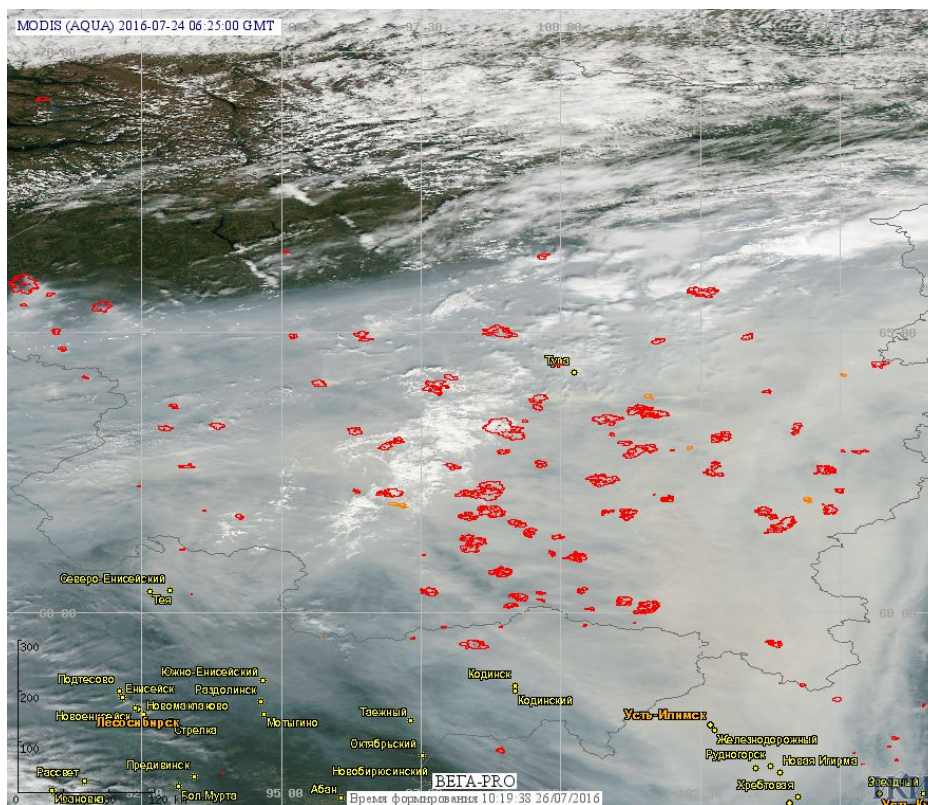


Рис. 1 Пожары в Красноярском крае

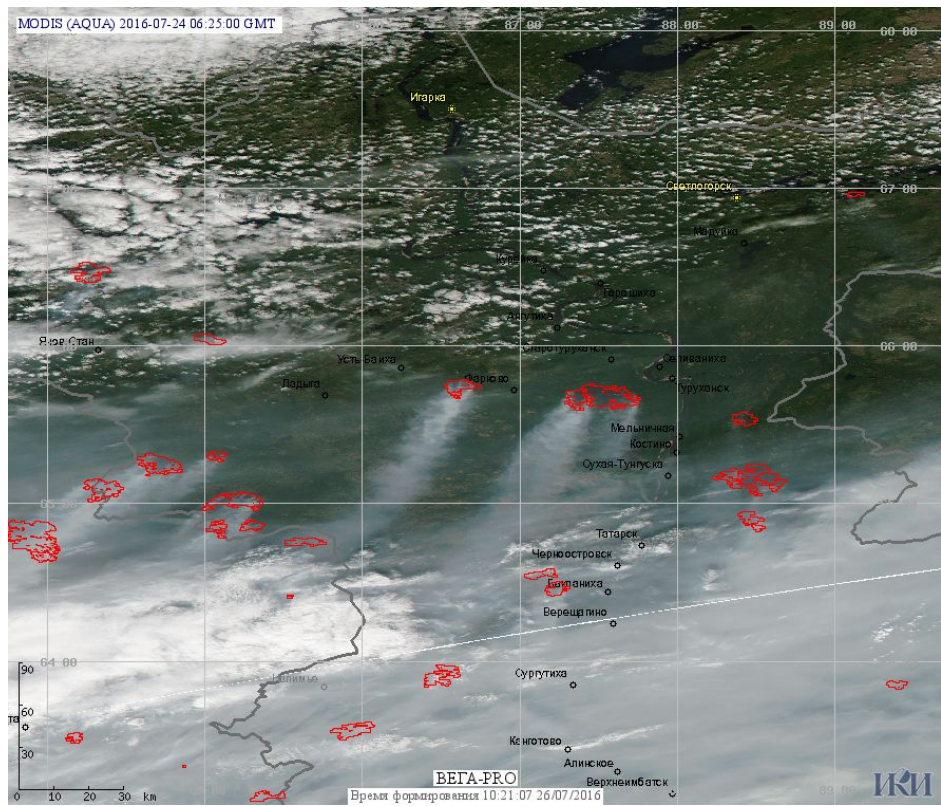


Рис. 2 Пожары в Красноярском крае

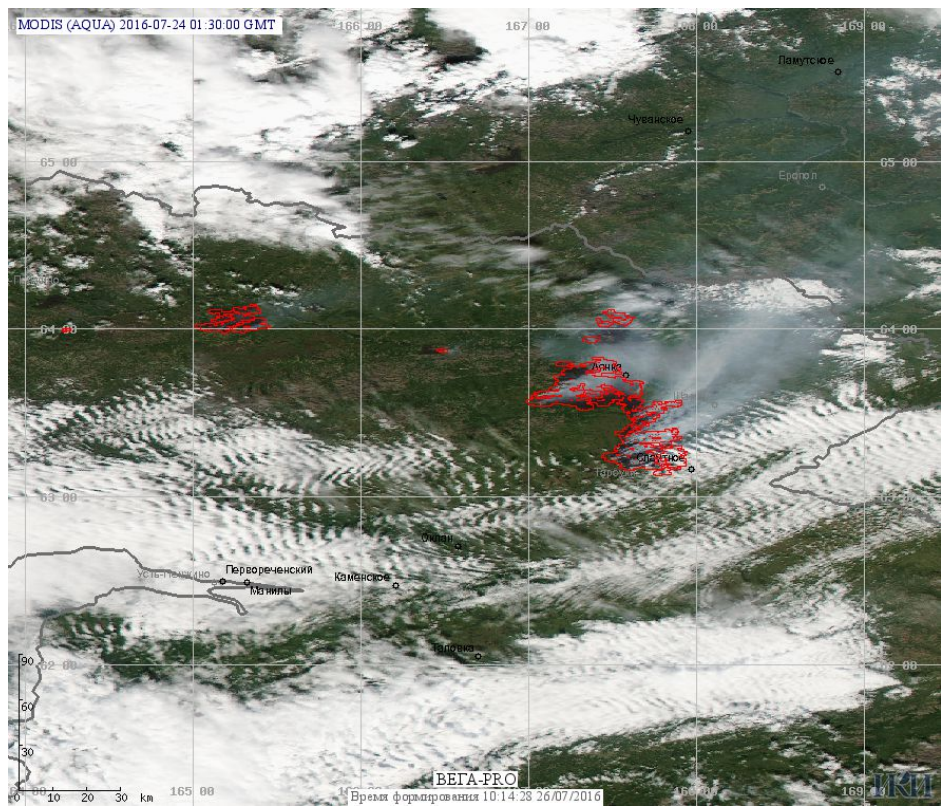


Рис. 3 Пожары в Камчатском крае

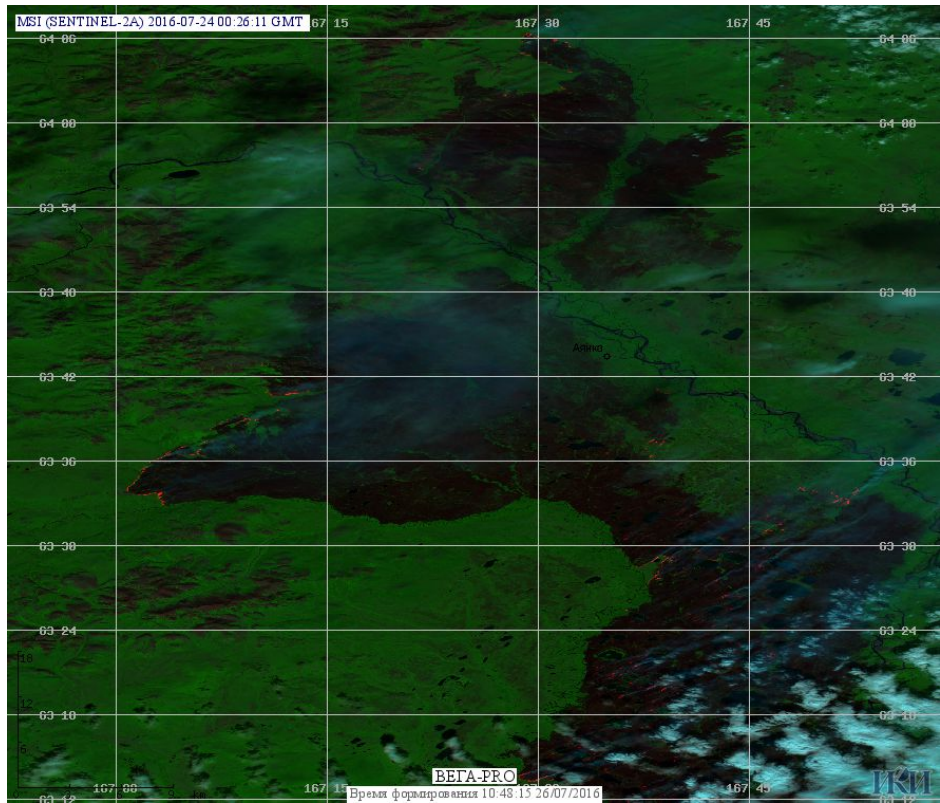


Рис. 4 Пожар в Пенжинском районе Камчатского края. Данные Sentinel-2A.

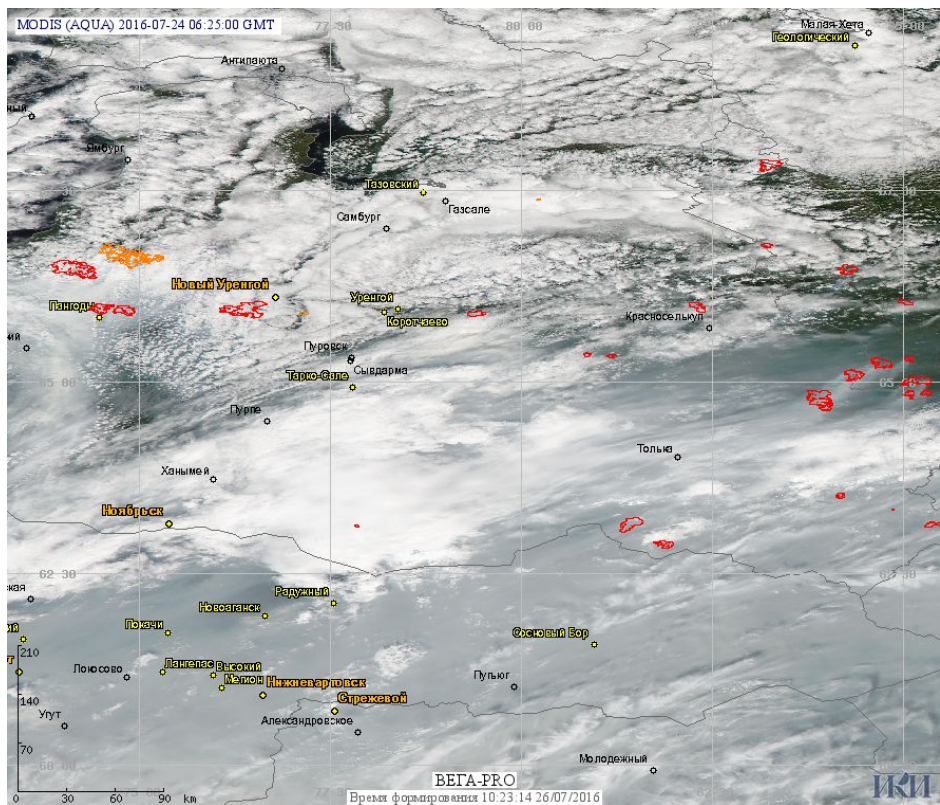


Рис. 5 Пожары в Ямало-Ненецком а.о.

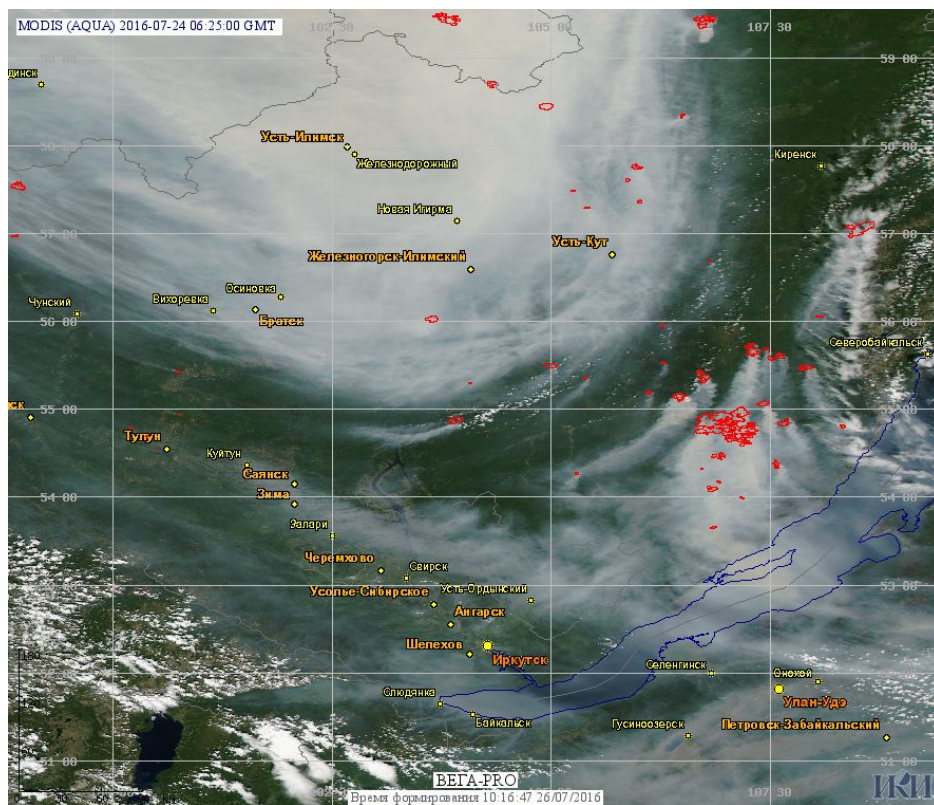


Рис. 6 Пожары в Иркутской области

(Информация подготовлена на основе данных центров приема НИЦ "Планета" (<http://planet.iitp.ru/index1.html>), спутникового сервиса ВЕГА (<http://pro-vega.ru>) и открытых зарубежных источников)