

# Пожарная ситуация в России по спутниковым данным

(обзор ситуации за 04.09.2016)

**Всего за сутки 04.09.2016** на территории Российской Федерации (на всех видах территорий, включая сельскохозяйственные земли) по данным спутников Terra и Aqua наблюдалось **127 природных пожаров** с активным горением, на которых было зарегистрировано **277 горячих точек**.

В том числе было зарегистрировано **27 активных пожаров, затрагивающих территории, покрытые лесом (66 горячих точек)**.

Максимальное число пожаров наблюдалось в Красноярском крае (21). На них было зарегистрировано 58 горячих точек.

По предварительной оценке огнем могло быть затронуто около 530 га территории, покрытой лесом.

**Для сравнения: 04.09.2015** года на территории России всего наблюдалось **204 природных пожара**, на которых были зарегистрированы 1254 горячие точки. Из них пожаров, затронувших территорию, покрытую лесом, было 100, на которых было детектировано 1048 горячих точек.

Максимальное число активных пожаров наблюдалось в Сибирском федеральном округе (89), в том числе, на территории Республики Бурятия (46). На них было зарегистрировано 922 (Сибирский федеральный округ) и 245 (Республика Бурятия) горячих точек.

Огнем было затронуто около 33 тыс га территории, покрытой лесом.

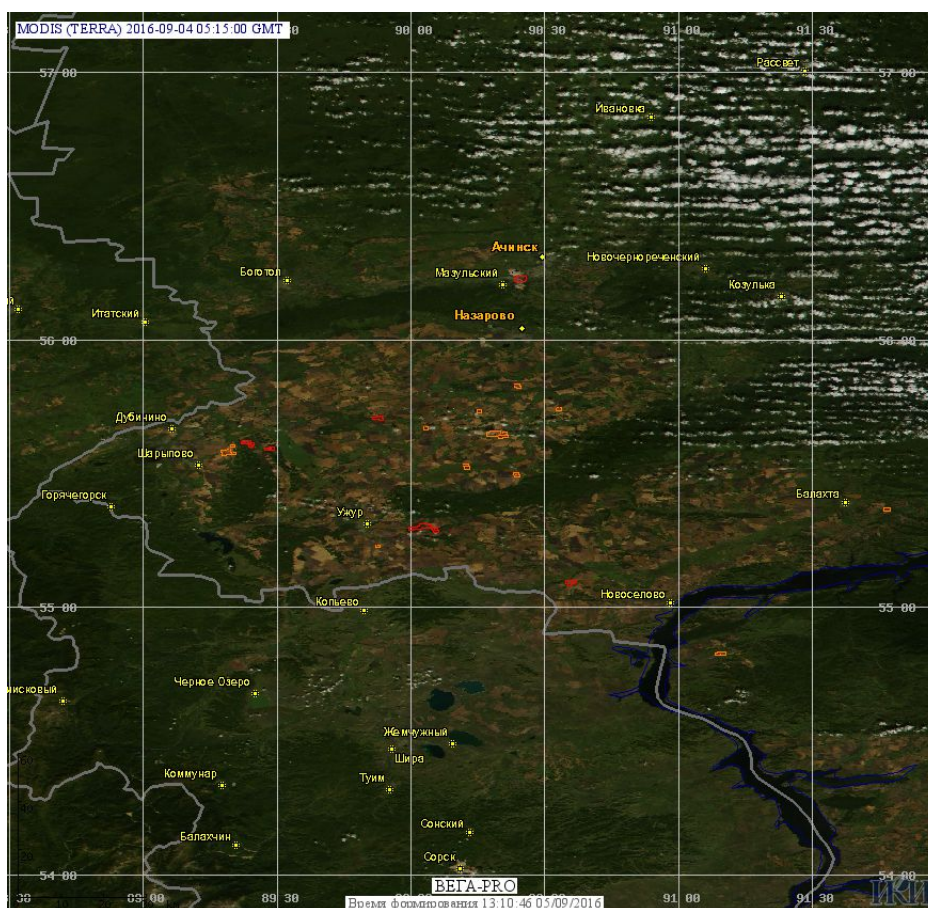
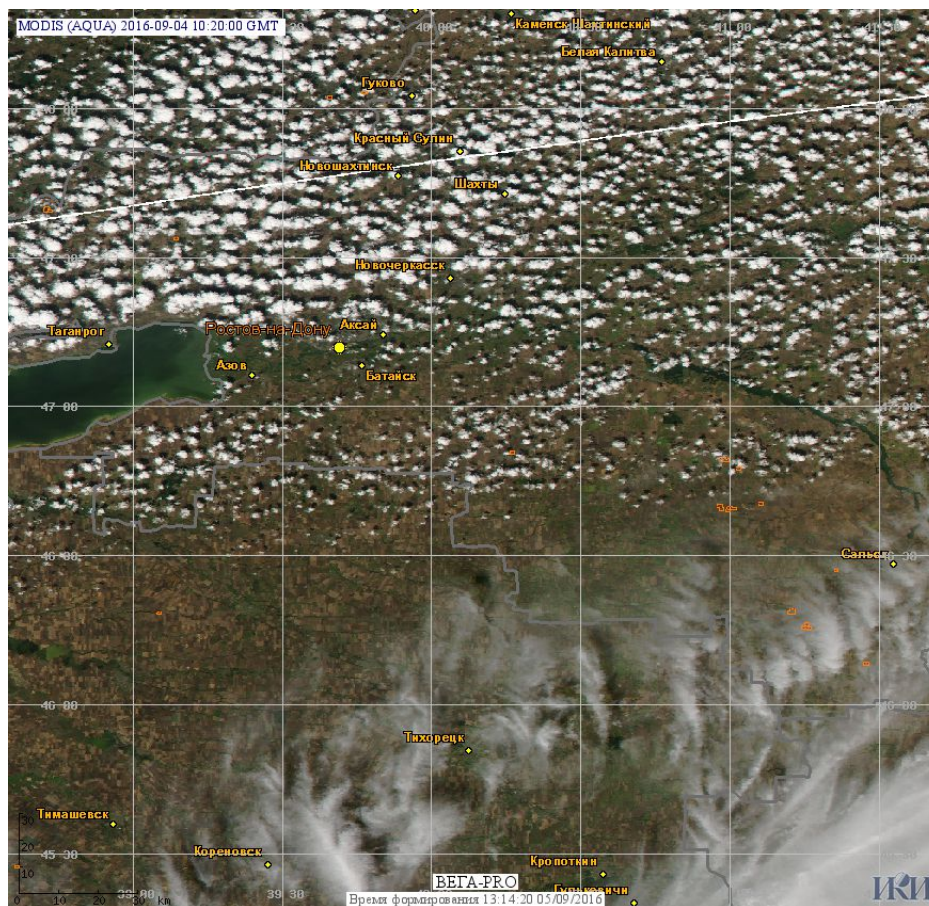


Рис. 1 Сельскохозяйственные палы в Красноярском крае



**Рис. 2 Сельскохозяйственные палы в Ростовской области**

(Информация подготовлена на основе данных центров приема НИЦ "Планета" (<http://planet.iitp.ru/index1.html>), спутникового сервиса ВЕГА (<http://pro-vega.ru>) и открытых зарубежных источников)