

## Пожарная ситуация в России по спутниковым данным

(обзор ситуации за 11.09.2016)

Всего за сутки **11.09.2016** на территории Российской Федерации (на всех видах территорий, включая сельскохозяйственные земли) по данным спутников Terra и Aqua наблюдалось **256 природных пожаров** с активным горением, на которых было зарегистрировано **826 горячих точек**.

В том числе было зарегистрировано **120 активных пожаров, затрагивающих территории, покрытые лесом (578 горячих точек)**.

Максимальное число пожаров наблюдалось в Красноярском крае (70). На них было зарегистрировано 240 горячих точек.

По предварительной оценке огнем могло быть затронуто около 5,5 тыс га территории, покрытой лесом.

Для сравнения: **11.09.2015** года на территории России всего наблюдалось **73 природных пожара**, на которых были зарегистрированы 152 горячие точки. Из них пожаров, затронувших территорию, покрытую лесом, было 20, на которых было детектировано 65 горячих точек.

Максимальное число активных пожаров наблюдалось в Сибирском федеральном округе (31), в том числе, на территории Красноярского края (16). На них было зарегистрировано 84 (Сибирский федеральный округ) и 41 (Красноярский край) горячих точек.

Огнем было затронуто около 460 га территории, покрытой лесом.

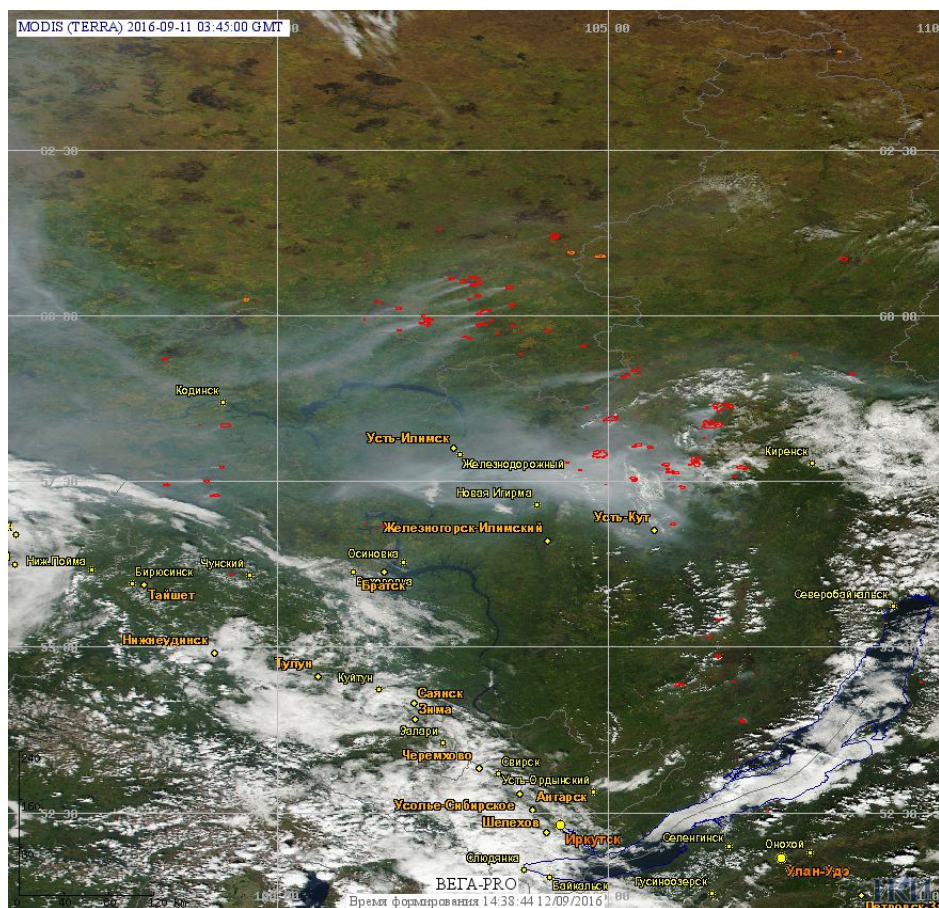


Рис. 1 Пожары в Красноярском крае и Иркутской области

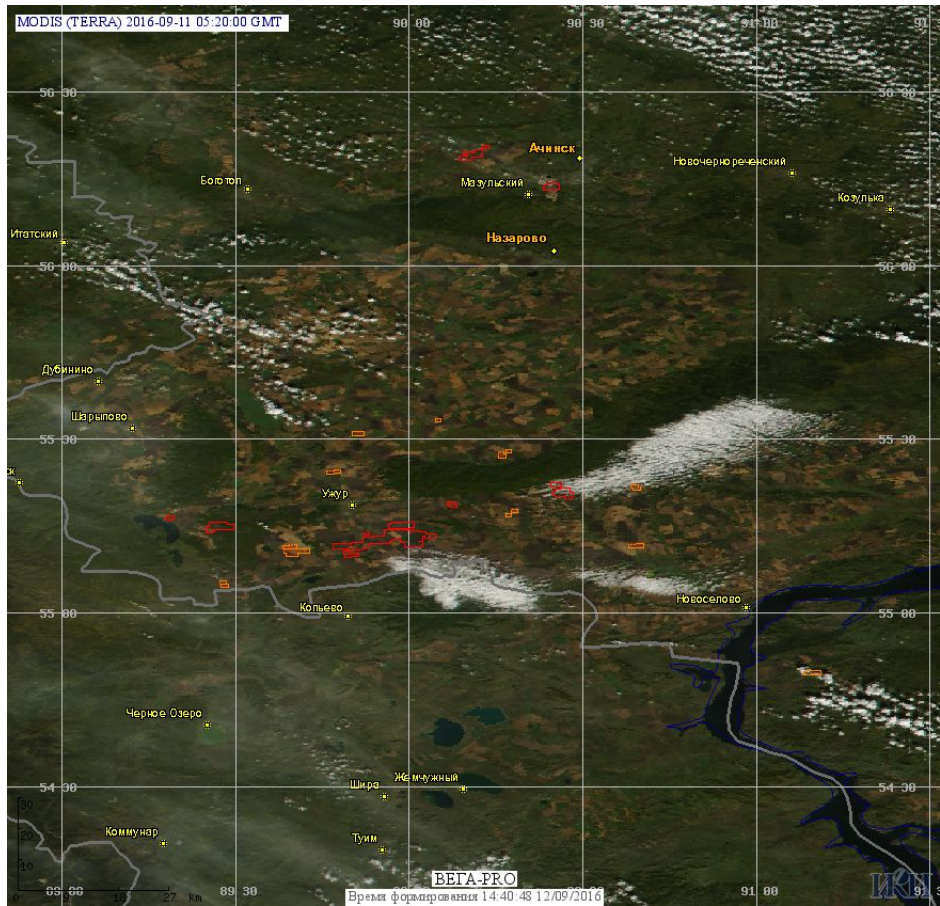


Рис. 2 Пожары в Красноярском крае

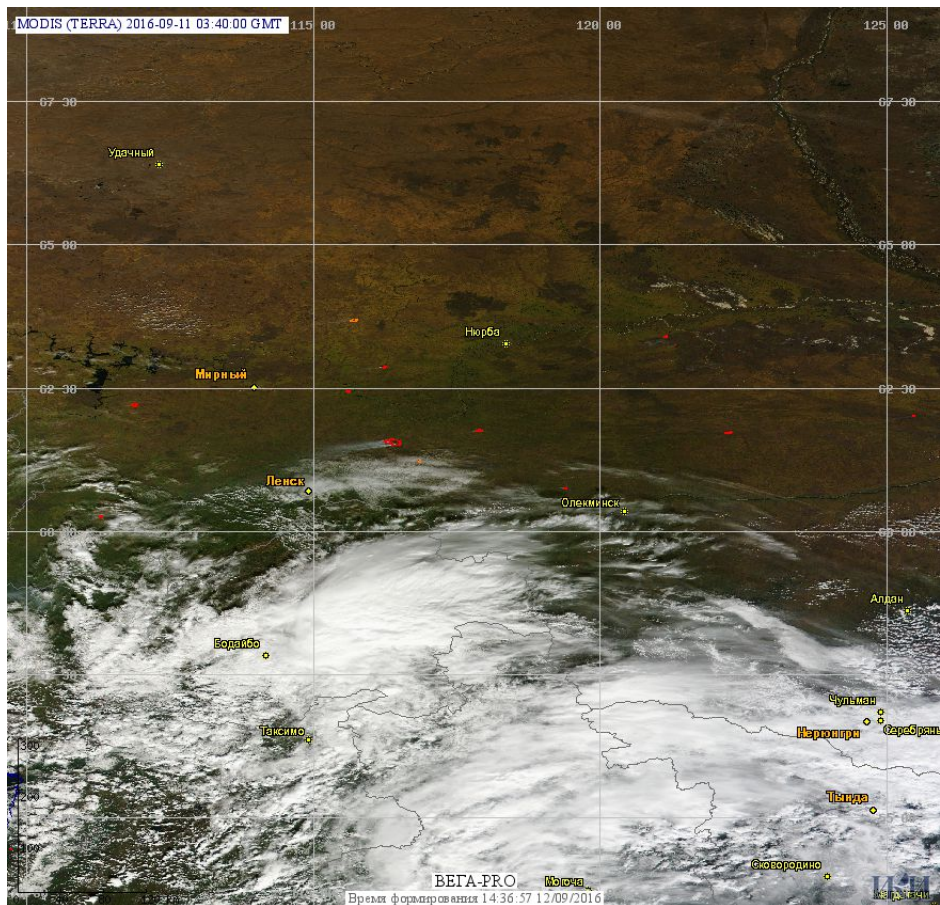


Рис. 3 Пожары в Республике Саха (Якутия)



Рис. 4 Сельскохозяйственные палы в Краснодарском крае

(Информация подготовлена на основе данных центров приема НИЦ "Планета" (<http://planet.iitp.ru/index1.html>), спутникового сервиса ВЕГА (<http://pro-vega.ru>) и открытых зарубежных источников)