

Пожарная ситуация в России по спутниковым данным

(обзор ситуации за 18.09.2016)

Всего за сутки 18.09.2016 на территории Российской Федерации (на всех видах территорий, включая сельскохозяйственные земли) по данным спутников Terra и Aqua наблюдалось **765 природных пожаров** с активным горением, на которых были зарегистрированы **18422 горячие точки**.

В том числе было зарегистрировано **612 активных пожаров, затрагивающих территории, покрытые лесом (17902 горячие точки)**.

Максимальное число пожаров наблюдалось в Иркутской области (257). На них было зарегистрировано 10095 горячих точек.

По предварительной оценке огнем могло быть затронуто около 130 тыс га территории, покрытой лесом.

Для сравнения: 18.09.2015 года на территории России всего наблюдалось **285 природных пожаров**, на которых было зарегистрировано 557 горячих точек. Из них пожаров, затронувших территорию, покрытую лесом, было 30, на которых было детектировано 57 горячих точек.

Максимальное число активных пожаров наблюдалось в Южном федеральном округе (130), в том числе, на территории Краснодарского края (95). На них было зарегистрировано 254 (Южный федеральный округ) и 195 (Краснодарский край) горячих точек.

Огнем было затронуто около 320 га территории, покрытой лесом.

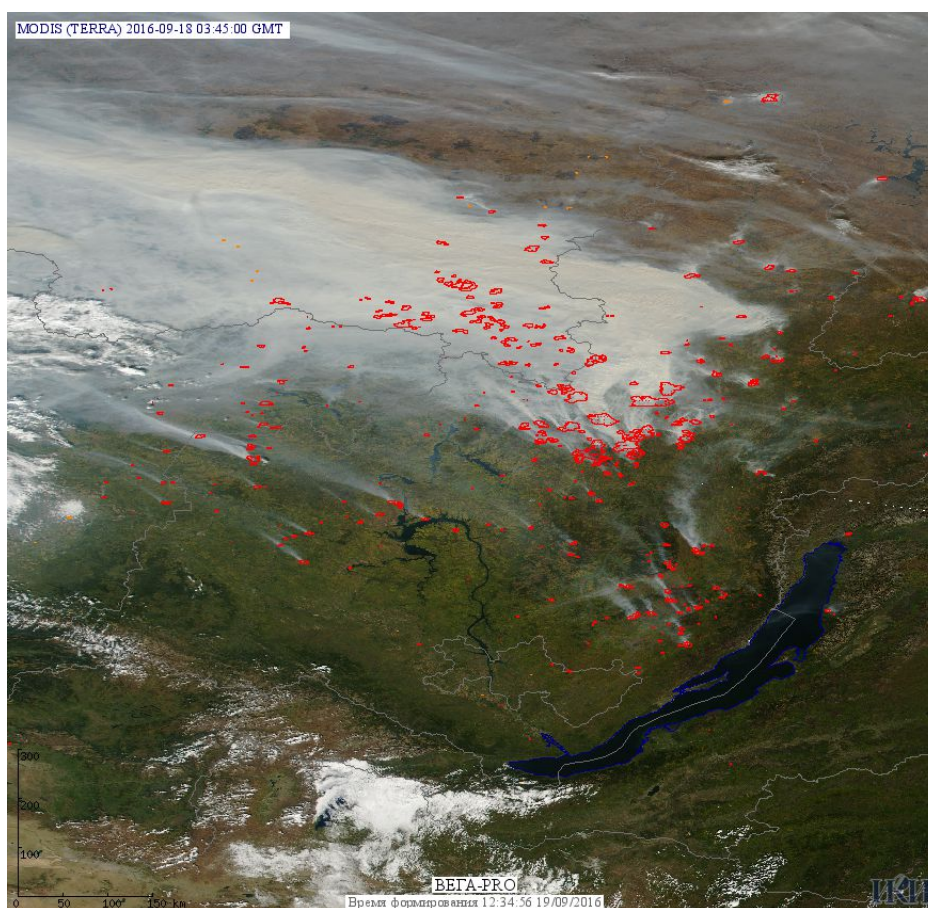


Рис. 1 Пожары в Красноярском крае и Иркутской области

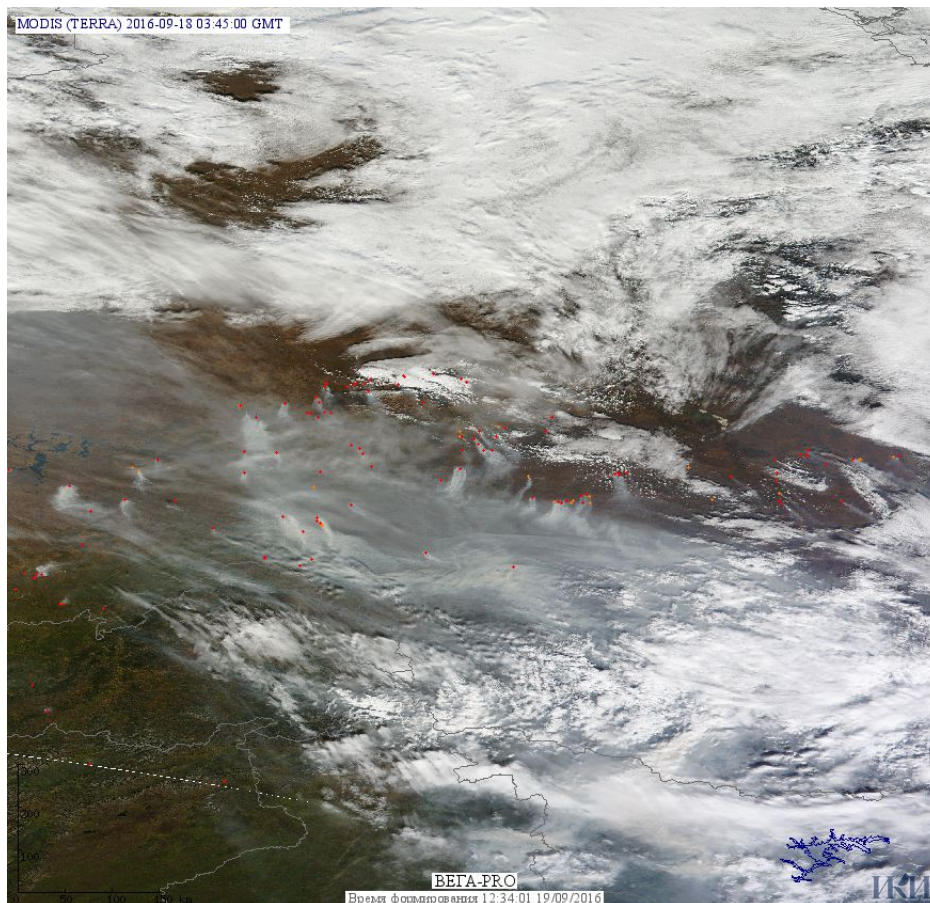


Рис. 2 Пожары в Республике Саха (Якутия)

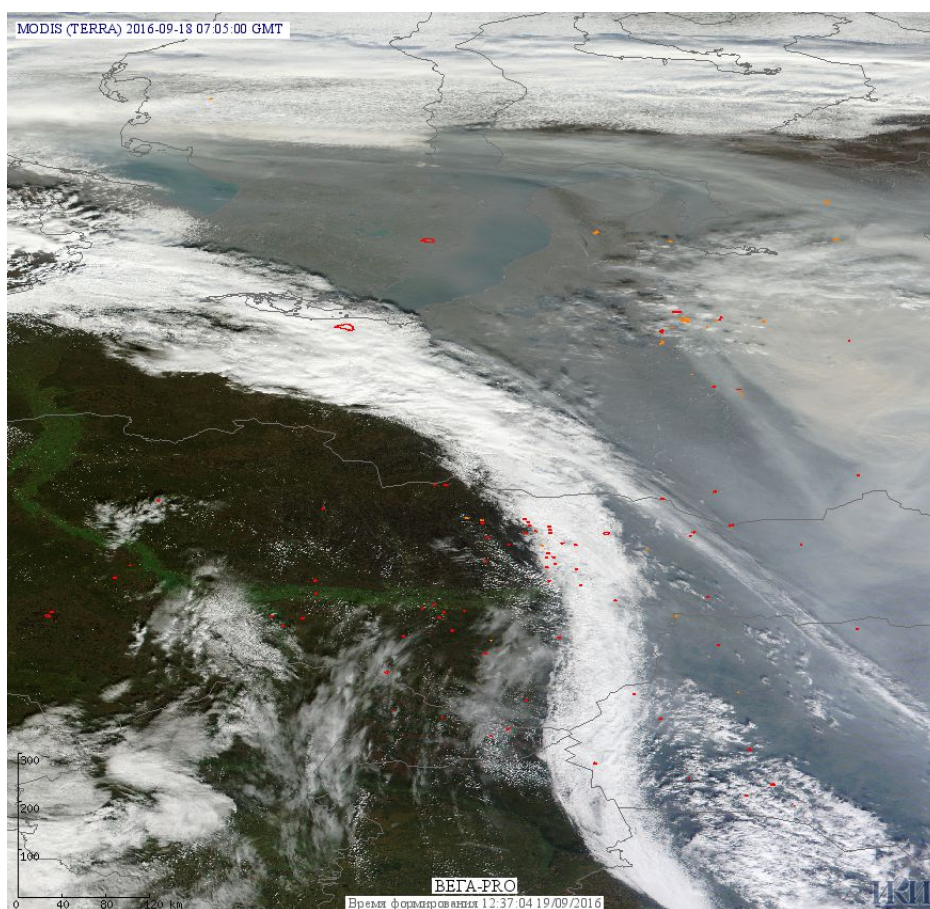


Рис. 3 Пожары в Ханты- Мансийском а.о. (Югре) и Ямало-Ненецком а.о.

(Информация подготовлена на основе данных центров приема НИЦ "Планета" (<http://planet.iitp.ru/index1.html>), спутникового сервиса ВЕГА (<http://pro-vega.ru>) и открытых зарубежных источников)