

## Пожарная ситуация в России по спутниковым данным

(обзор ситуации за 24.09.2016)

**Всего за сутки 24.09.2016** на территории Российской Федерации (на всех видах территорий, включая сельскохозяйственные земли) по данным спутников Terra и Aqua наблюдалось **532 природных пожара** с активным горением, на которых было зарегистрировано **5139 горячих точек**.

В том числе было зарегистрировано **390 активных пожаров, затрагивающих территории, покрытые лесом (4725 горячих точек)**.

Максимальное число пожаров наблюдалось в Красноярском крае (146). На них было зарегистрировано 1557 горячих точек.

По предварительной оценке огнем могло быть затронуто около 28,5 тыс га территории, покрытой лесом.

**Для сравнения: 24.09.2015** года на территории России всего наблюдалось **212 природных пожаров**, на которых было зарегистрировано 546 горячих точек. Из них пожаров, затронувших территорию, покрытую лесом, было 45, на которых было детектировано 199 горячих точек.

Максимальное число активных пожаров наблюдалось в Южном федеральном округе (87), в том числе, на территории Краснодарского края (41). На них было зарегистрировано 294 (Южный федеральный округ) и 75 (Краснодарский край) горячих точек.

Огнем было затронуто около 1,8 тыс га территории, покрытой лесом.

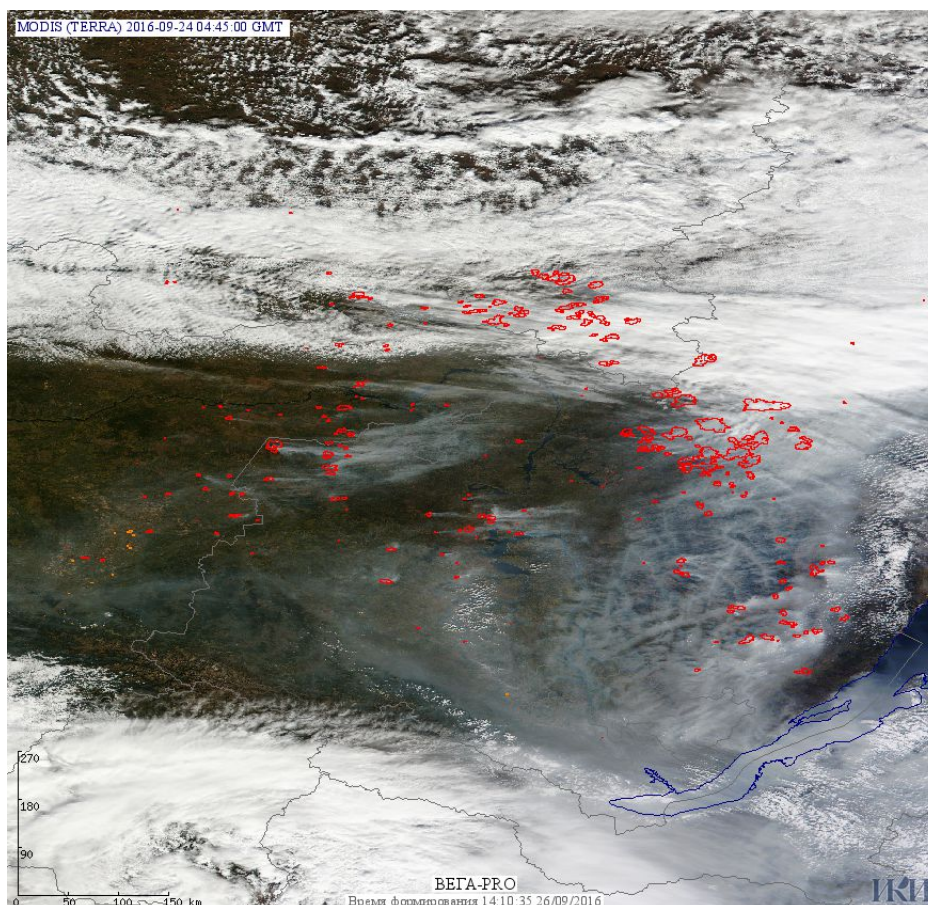
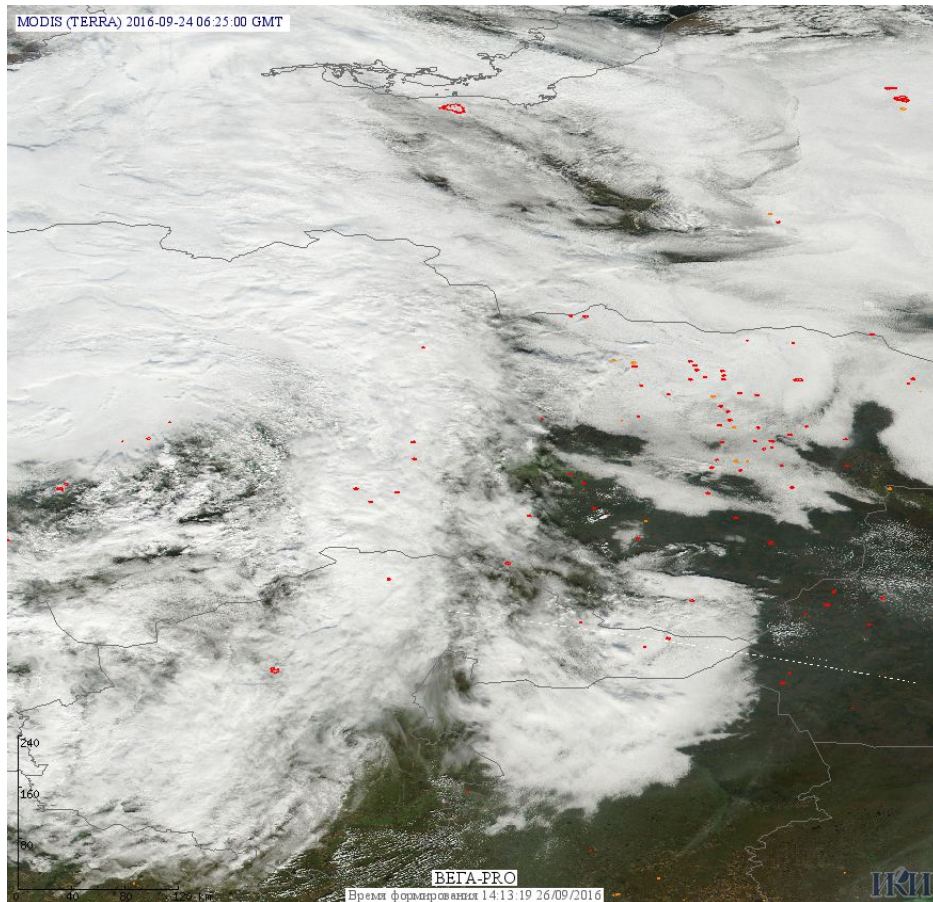
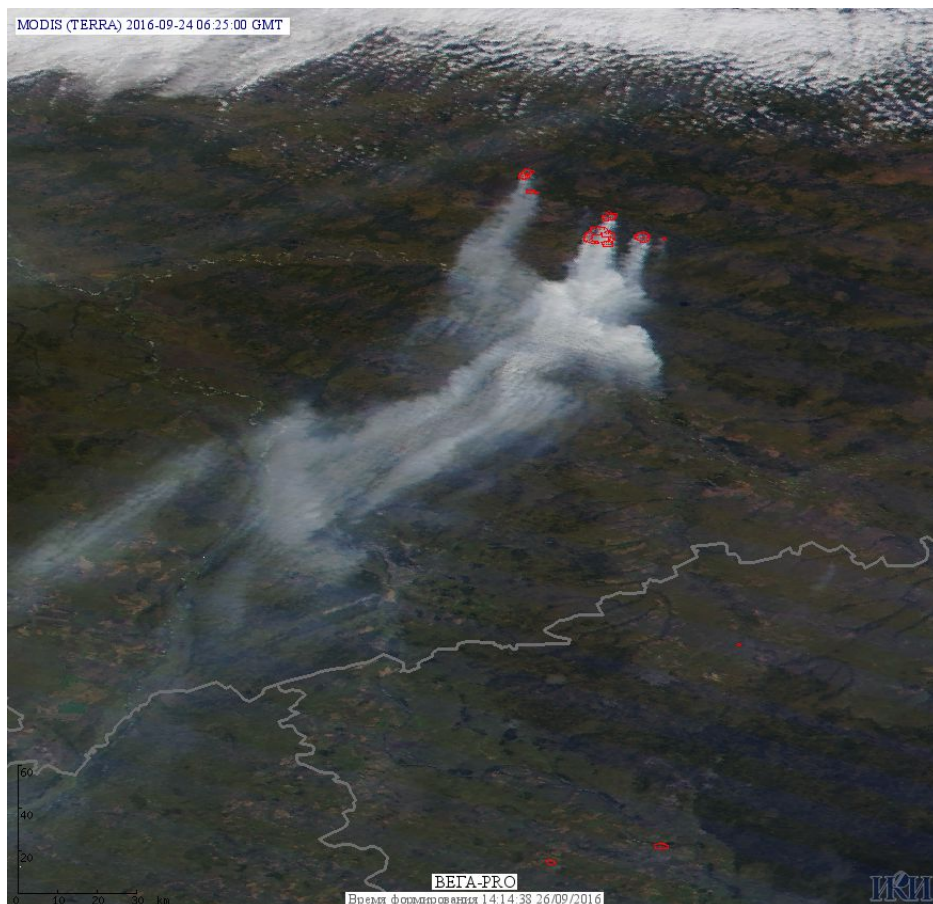


Рис. 1 Пожары в Красноярском крае и Иркутской области



**Рис. 2 Пожары в Ханты-Мансийском а.о. (Югре) и Ямало-Ненецком а.о.**



**Рис. 3 Пожары в Томской области**

(Информация подготовлена на основе данных центров приема НИЦ "Планета" (<http://planet.iitp.ru/index1.html>), спутникового сервиса ВЕГА (<http://pro-vega.ru>) и открытых зарубежных источников)