

Пожарная ситуация в России по спутниковым данным

(обзор ситуации за 28.09.2016)

Всего за сутки 28.09.2016 на территории Российской Федерации (на всех видах территорий, включая сельскохозяйственные земли) по данным спутников Terra и Aqua наблюдалось **630 природных пожаров** с активным горением, на которых было зарегистрировано **12835 горячих точек**.

В том числе было зарегистрировано **509 активных пожаров, затрагивающих территории, покрытые лесом (12452 горячие точки)**.

Максимальное число пожаров наблюдалось в Иркутской области (233). На них было зарегистрировано 7376 горячих точек.

По предварительной оценке огнем могло быть затронуто около 69,7 тыс га территории, покрытой лесом.

Для сравнения: 28.09.2015 года на территории России всего наблюдалось **352 природных пожара**, на которых были зарегистрированы 1003 горячие точки. Из них пожаров, затронувших территорию, покрытую лесом, было 119, на которых были детектированы 432 горячие точки.

Максимальное число активных пожаров наблюдалось в Приволжском федеральном округе (117), в том числе, на территории Саратовской области (24). На них было зарегистрировано 335 (Приволжский федеральный округ) и 80 (Саратовская область) горячих точек.

Огнем было затронуто около 5,9 тыс га территории, покрытой лесом.

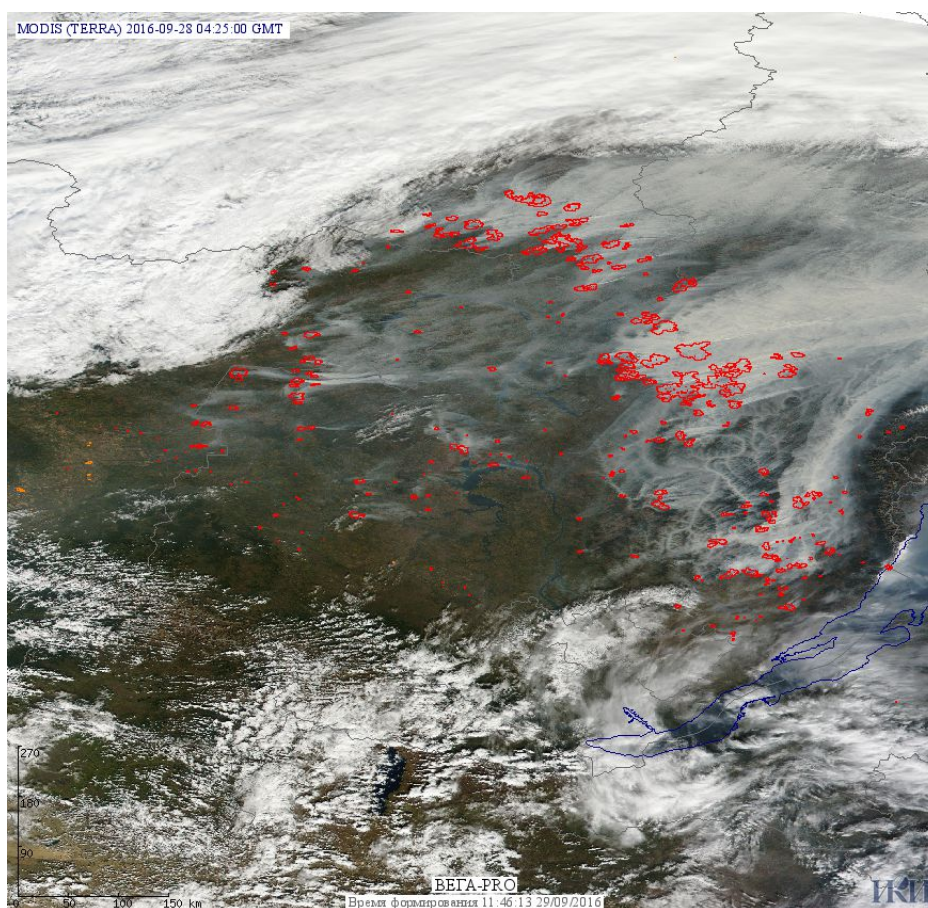


Рис. 1 Пожары в Красноярском крае и Иркутской области

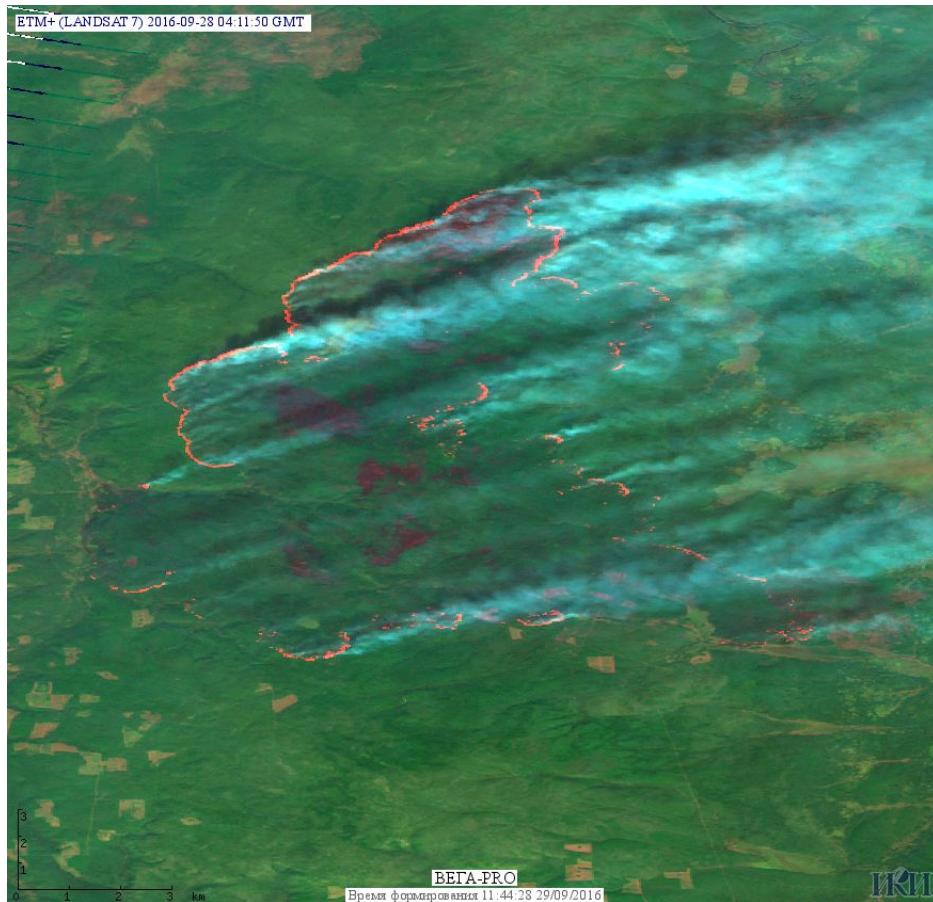


Рис. 2 Пожары в Усть-Илимском районе Иркутской области. Данные Landsat 7.

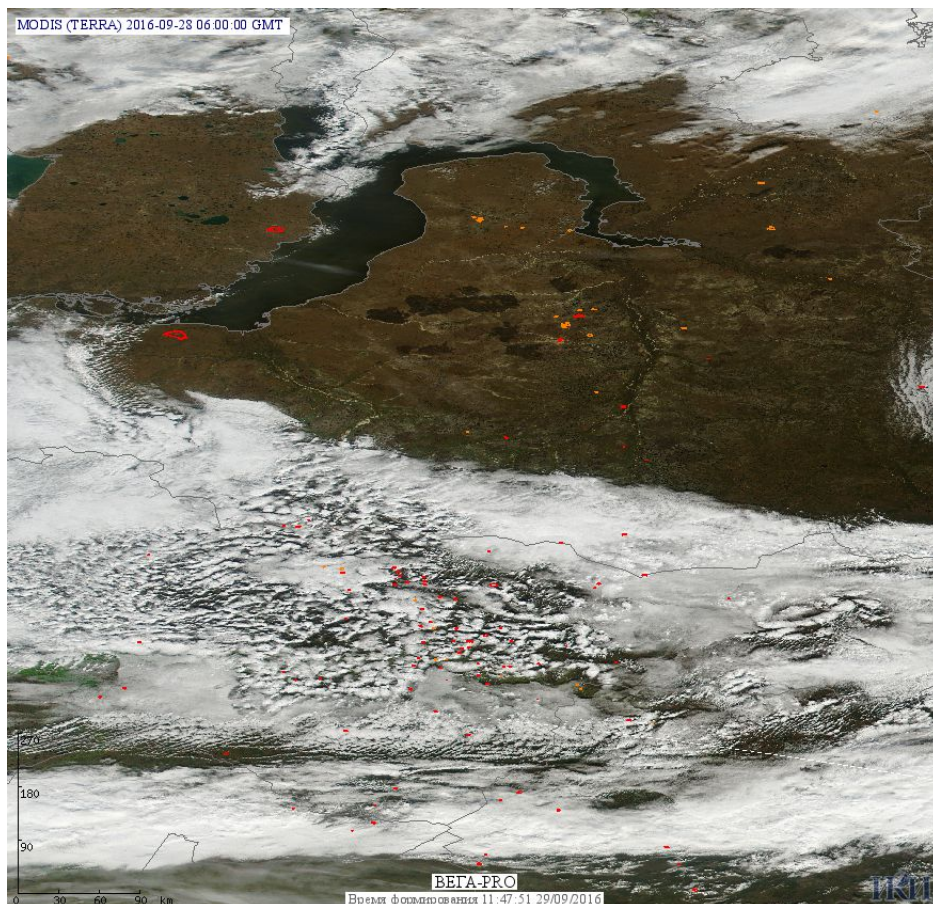


Рис. 3 Пожары в Ханты-Мансийском а.о. (Югре) и Ямало-Ненецком а.о.

(Информация подготовлена на основе данных центров приема НИЦ "Планета" (<http://planet.iitp.ru/index1.html>), спутникового сервиса ВЕГА (<http://pro-vega.ru>) и открытых зарубежных источников)