

Пожарная ситуация в России по спутниковым данным

(обзор ситуации за 26.10.2016)

Всего за сутки 26.10.2016 на территории Российской Федерации (на всех видах территорий, включая сельскохозяйственные земли) по данным спутников Terra и Aqua наблюдалось **285 природных пожаров** с активным горением, на которых было зарегистрировано **1007 горячих точек**.

В том числе было зарегистрировано **134 активных пожара, затрагивающих территории, покрытые лесом (617 горячих точек)**.

Максимальное число пожаров наблюдалось в Еврейской а.о. (42). На них было зарегистрировано 205 горячих точек.

По предварительной оценке огнем могло быть затронуто около 6,6 тыс га территории, покрытой лесом.

Для сравнения: 26.10.2015 года на территории России всего наблюдалось 43 природных пожара, на которых было зарегистрировано 238 горячих точек. Из них пожаров, затронувших территорию, покрытую лесом, было 25, на которых было детектировано 170 горячих точек.

Максимальное число активных пожаров наблюдалось в Дальневосточном федеральном округе (43), в том числе, на территории Еврейской а.о. (32). На них было зарегистрировано 238 (Дальневосточный федеральный округ) и 194 (Еврейская а.о.) горячих точек.

Огнем было затронуто около 3,7 тыс га территории, покрытой лесом.

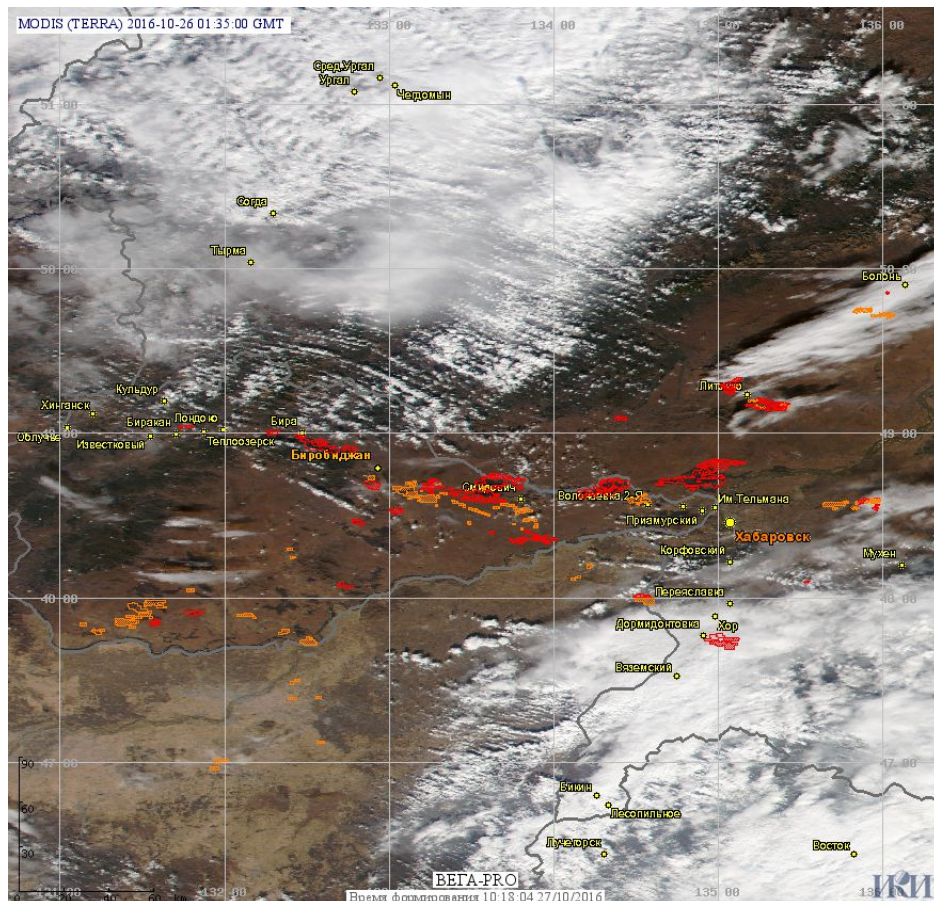


Рис. 1 Пожары в Еврейской а.о. и Хабаровском крае

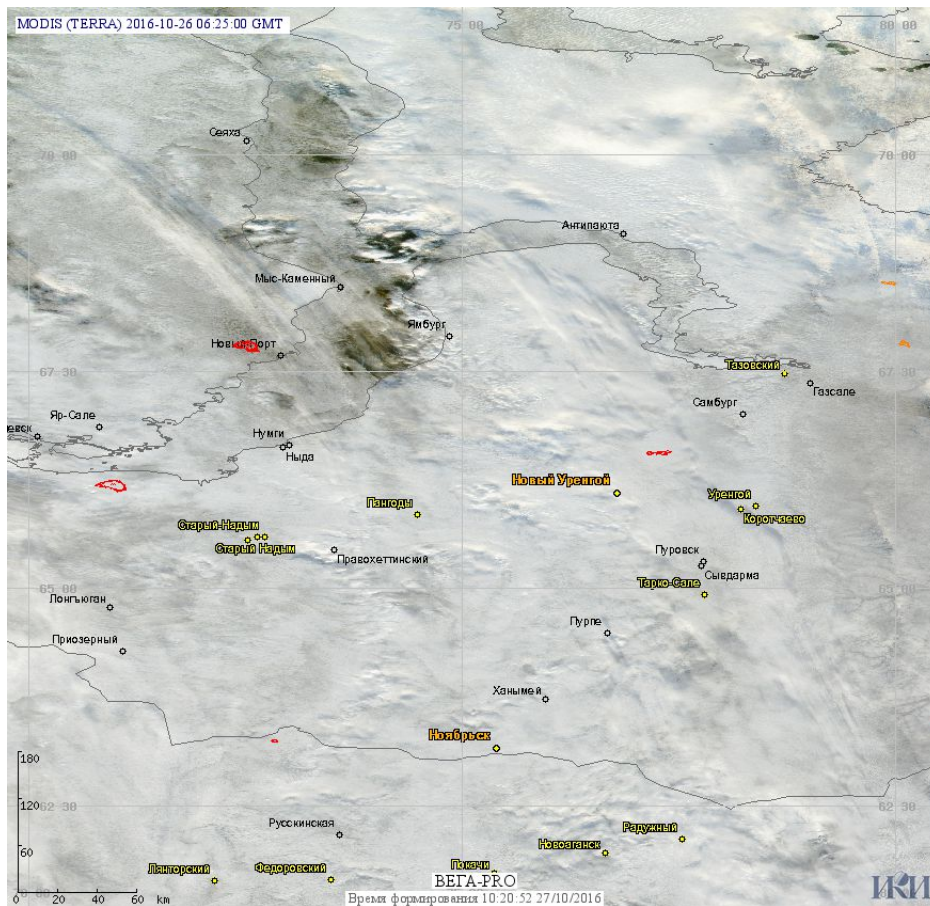


Рис. 2 Пожары в Ямало-Ненецком а.о.

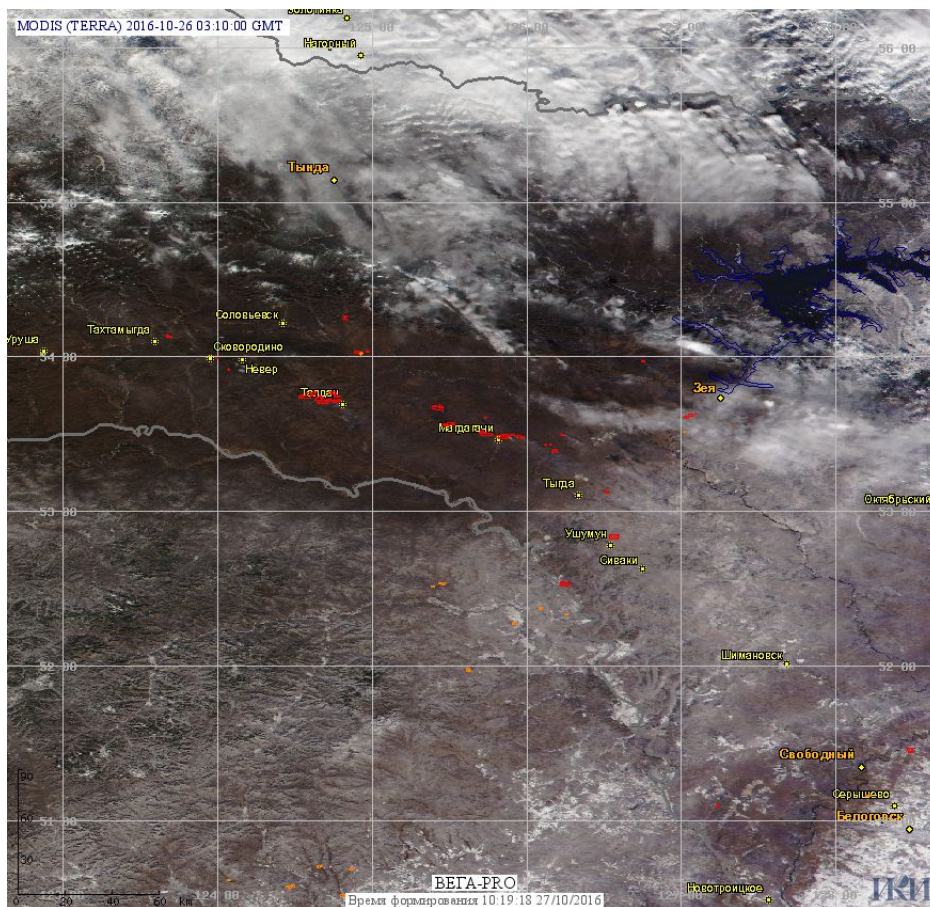


Рис. 3 Пожары в Амурской области

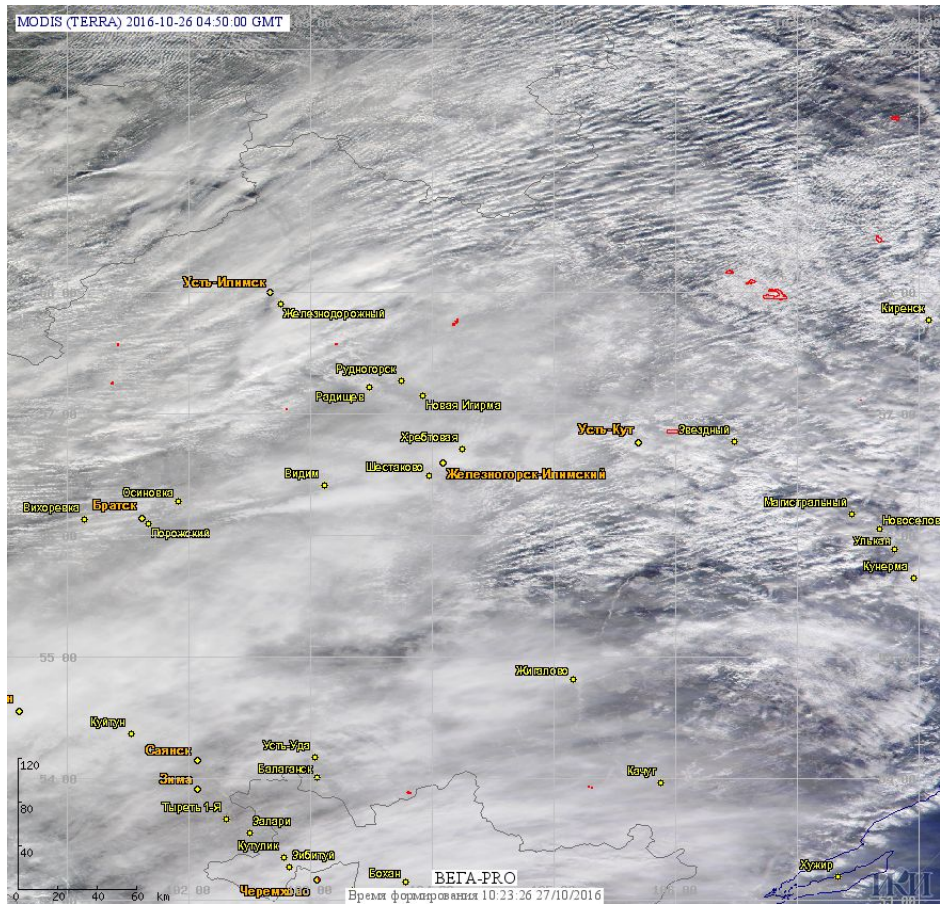


Рис. 4 Пожары в Иркутской области

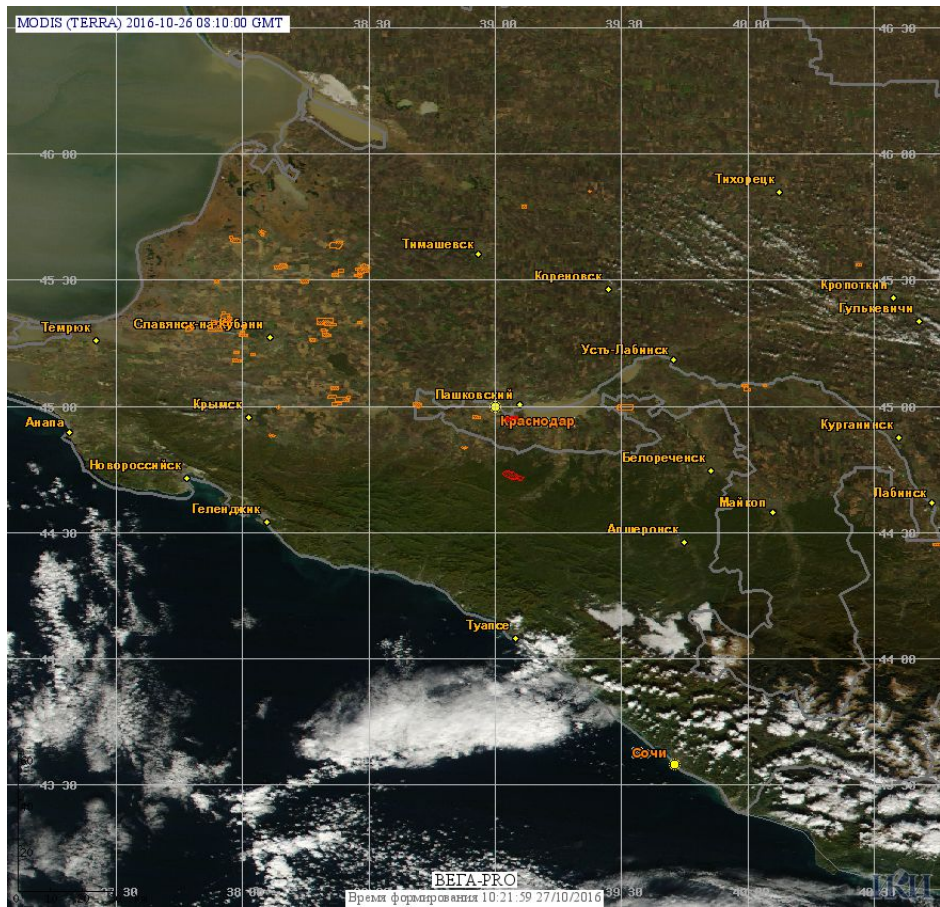


Рис. 5 Сельскохозяйственные палы в Краснодарском крае

(Информация подготовлена на основе данных центров приема НИЦ "Планета" (<http://planet.iitp.ru/index1.html>), спутникового сервиса ВЕГА (<http://pro-vega.ru>) и открытых зарубежных источников)