

# Пожарная ситуация в России по спутниковым данным

(обзор ситуации за 20.04.2017)

**Всего за сутки 20.04.2017** на территории Российской Федерации (на всех видах территорий, включая сельскохозяйственные земли) по данным спутников Terra и Aqua наблюдалось **670 природных пожаров** с активным горением, на которых было зарегистрировано **2070 горячих точек**.

В том числе было зарегистрировано **275 активных пожаров, затрагивающих территории, покрытые лесом (1067 горячих точек)**.

Максимальное число пожаров наблюдалось в Алтайском крае (87). На них было зарегистрировано 310 горячих точек.

По предварительной оценке огнем могло быть затронуто около 7,8 тыс га территории, покрытой лесом.

**Для сравнения: 20.04.2016** года на территории России всего наблюдалось **428 природных пожаров**, на которых было зарегистрировано 2960 горячих точек. Из них пожаров, затронувших территорию, покрытую лесом, было 127, на которых было детектировано 820 горячих точек.

Максимальное число активных пожаров наблюдалось в Сибирском федеральном округе (303), в том числе, на территории Алтайского края (143). На них было зарегистрировано 2404 (Сибирский федеральный округ) и 660 (Алтайский край) горячих точек.

Огнем было затронуто около 18,1 тыс га территории, покрытой лесом.

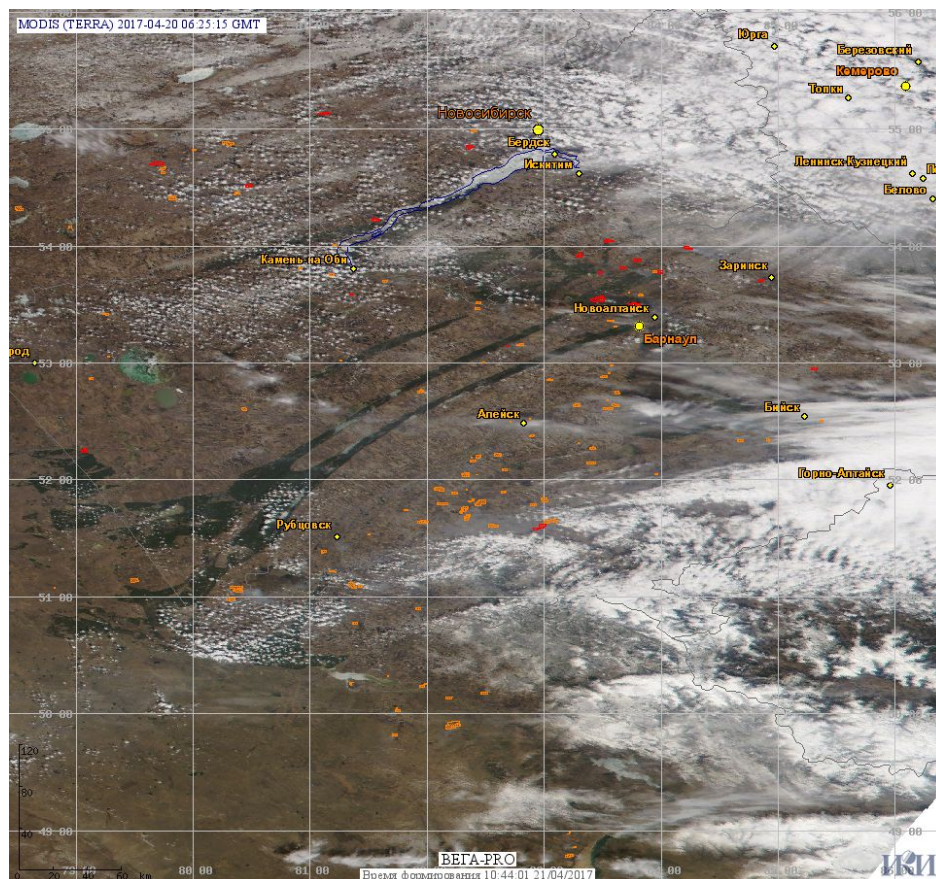
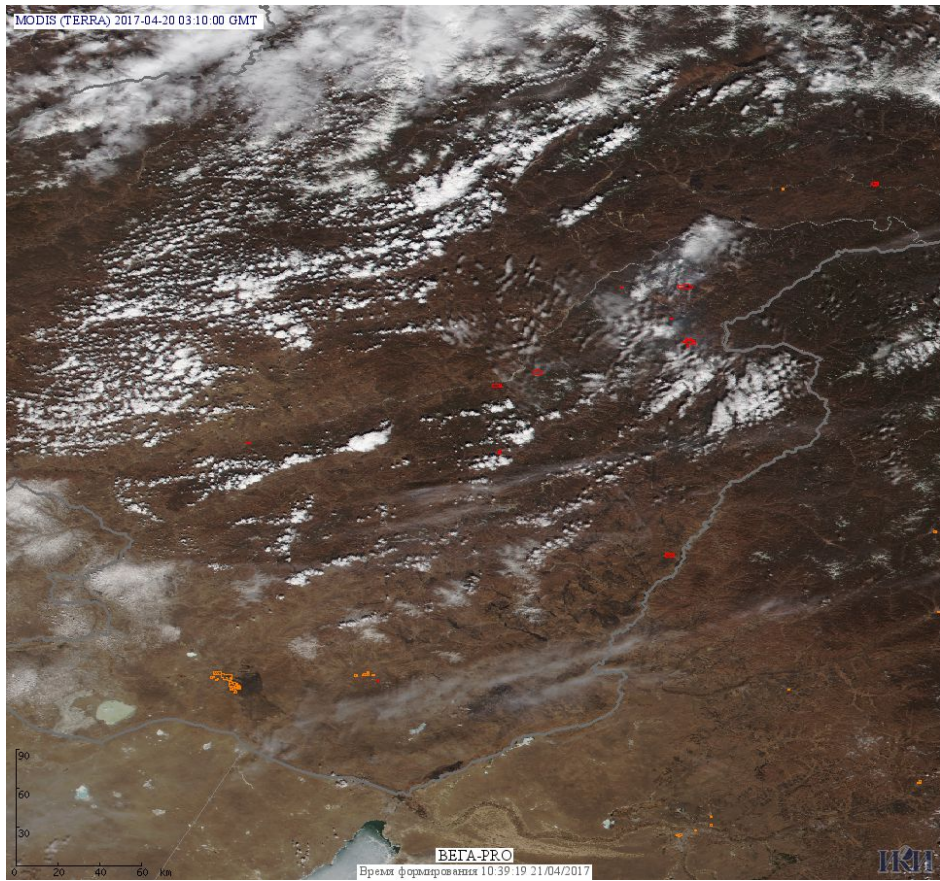
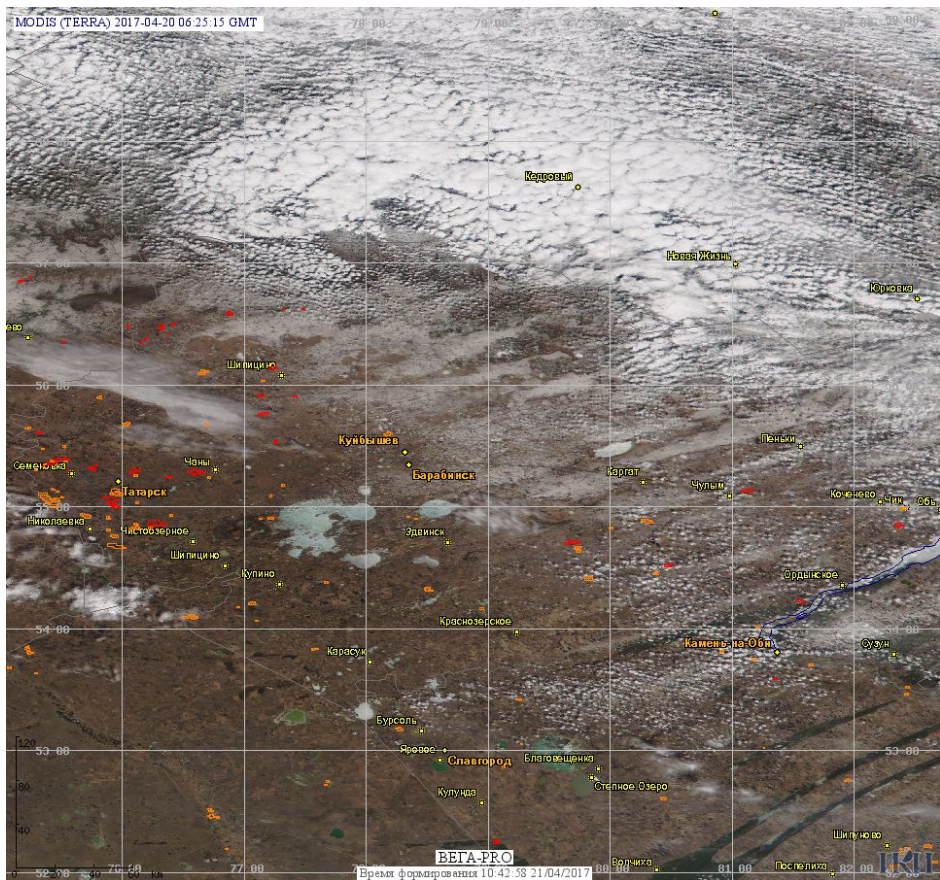


Рис. 1 Пожары и сельскохозяйственные палы в Алтайском крае



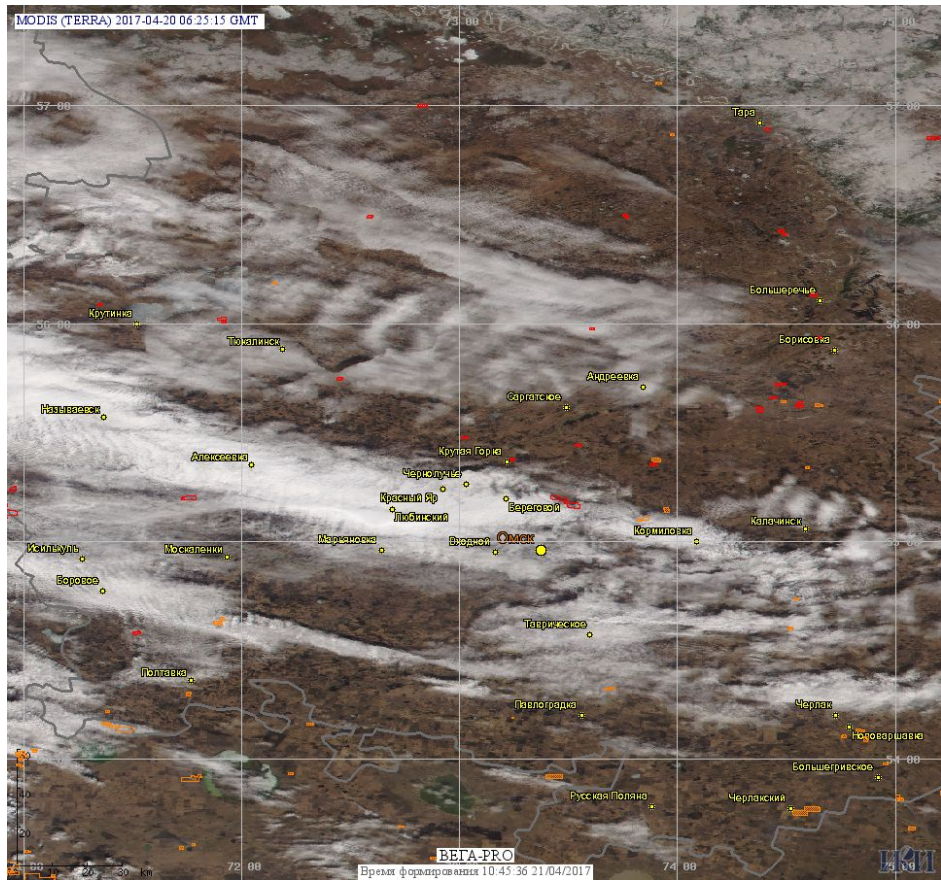


**Рис. 2** Пожары и сельскохозяйственные палы в Забайкальском крае.

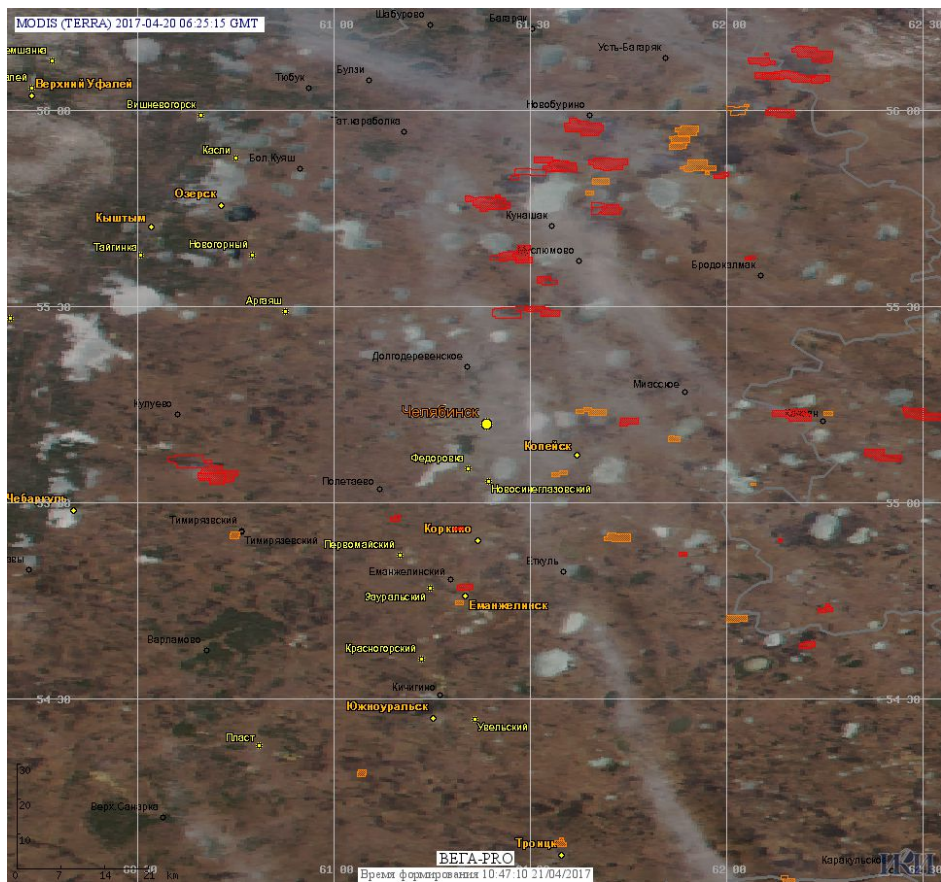


**Рис. 3** Пожары и сельскохозяйственные палы в Новосибирской области





**Рис. 4 Пожары и сельскохозяйственные палы в Омской области**



**Рис. 5 Пожары и сельскохозяйственные палы в Челябинской области**



