

# Пожарная ситуация в России по спутниковым данным

(обзор ситуации за 22.04.2017)

**Всего за сутки 22.04.2017** на территории Российской Федерации (на всех видах территорий, включая сельскохозяйственные земли) по данным спутников Terra и Aqua наблюдалось **605 природных пожаров** с активным горением, на которых были зарегистрированы **2452 горячие точки**.

В том числе было зарегистрировано **330 активных пожаров, затрагивающих территории, покрытые лесом (1602 горячие точки)**.

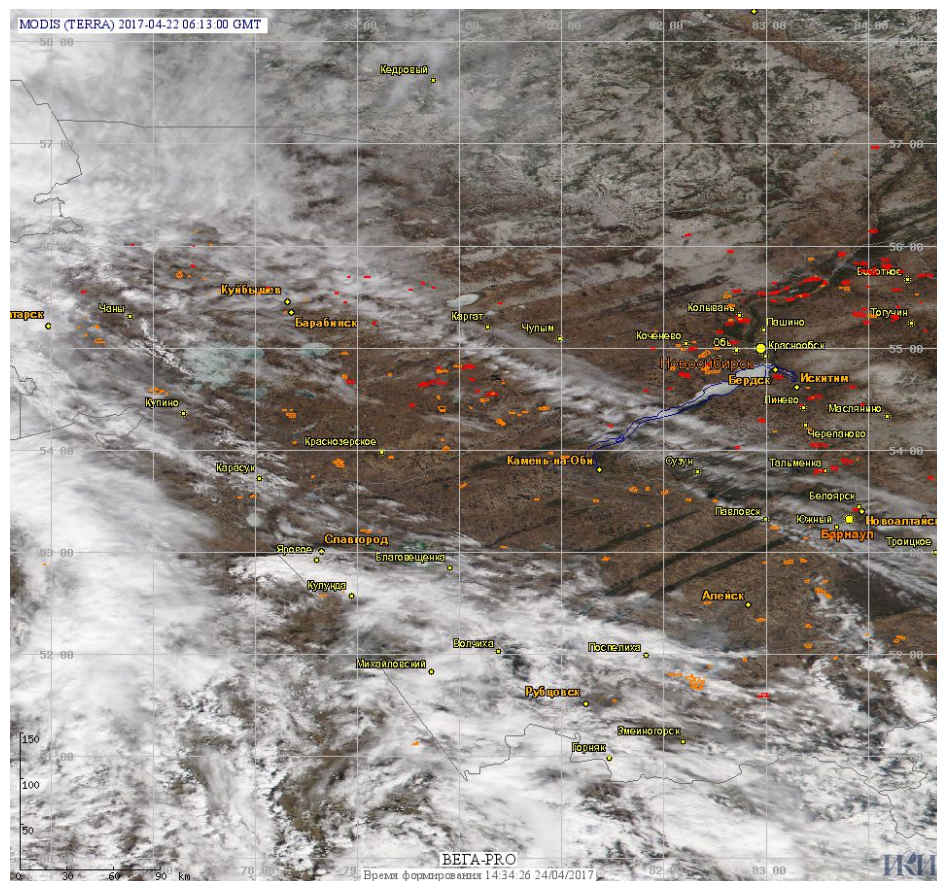
Максимальное число пожаров наблюдалось в Новосибирской области (152). На них было зарегистрировано 595 горячих точек.

По предварительной оценке огнем могло быть затронуто около 14,4 тыс га территории, покрытой лесом.

**Для сравнения: 22.04.2016** года на территории России всего наблюдалось **173 природных пожара**, на которых были зарегистрированы 533 горячие точки. Из них пожаров, затронувших территорию, покрытую лесом, было 173, на которых были детектированы 533 горячие точки.

Максимальное число активных пожаров наблюдалось в Сибирском федеральном округе (150), в том числе, на территории Красноярского края (33). На них было зарегистрировано 490 (Сибирский федеральный округ) и 113 (Новосибирская область) горячих точек.

Огнем было затронуто около 3,4 тыс га территории, покрытой лесом.



**Рис. 1** Пожары и сельскохозяйственные палы в Новосибирской области и Алтайском крае

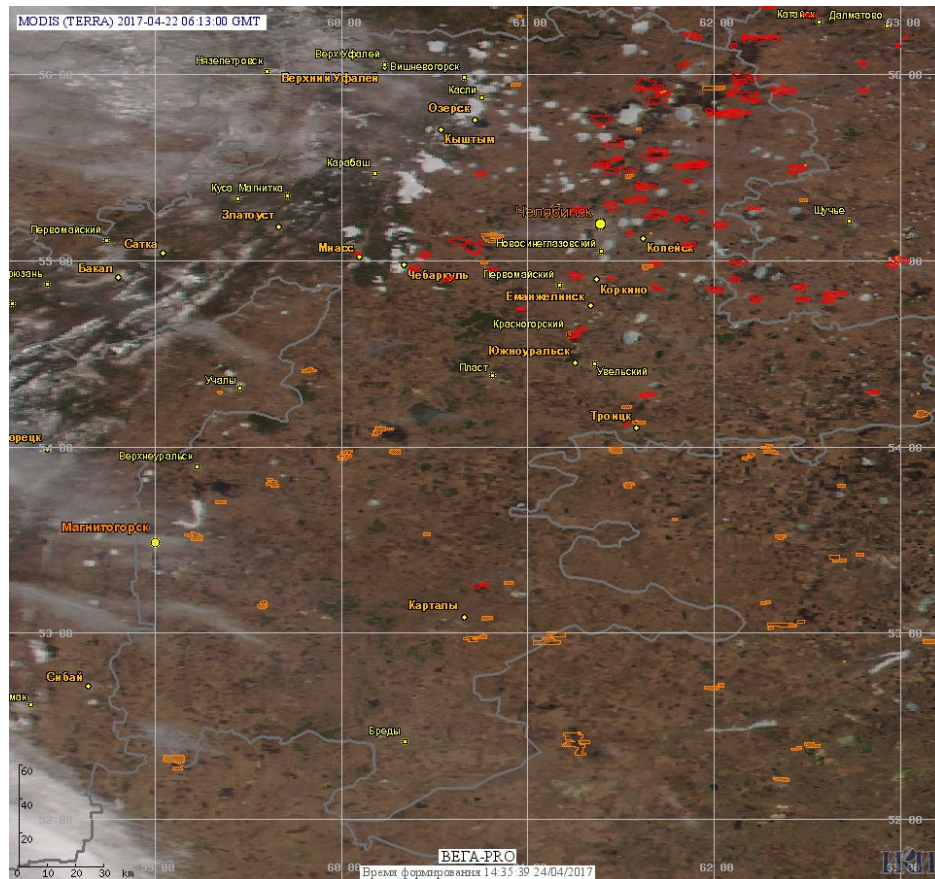


Рис. 2 Пожары и сельскохозяйственные палы в Челябинской области

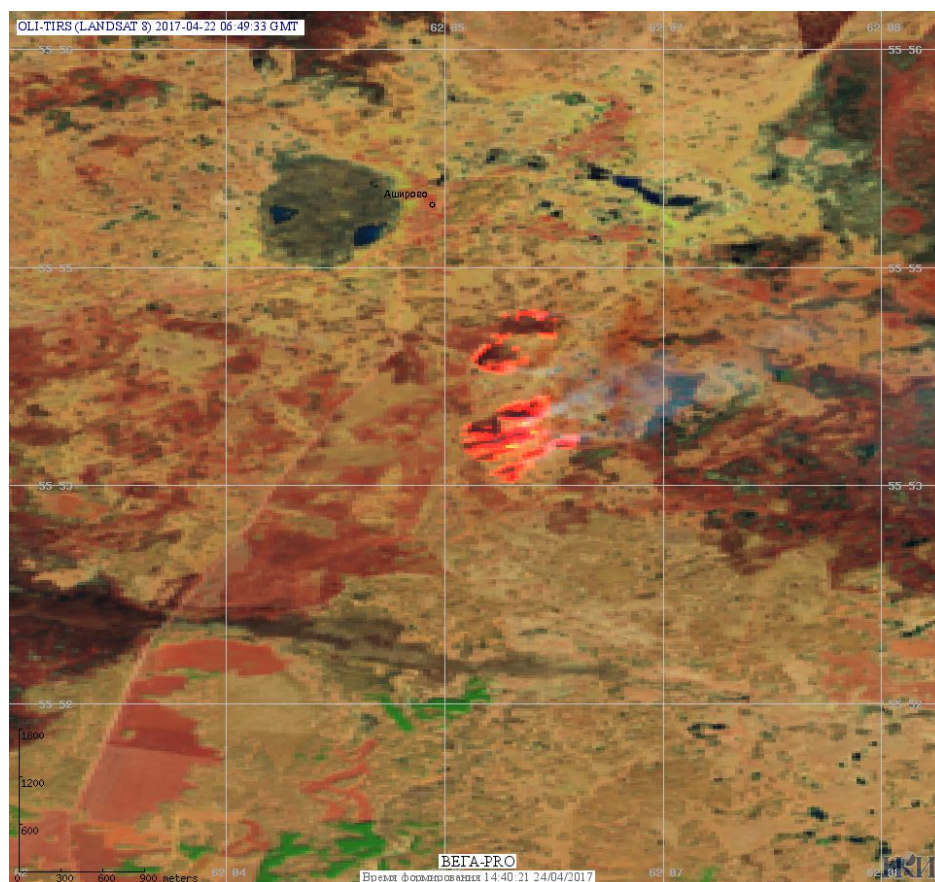


Рис. 3 Пожары в Кунашакском районе Челябинской области. Данные Landsat 8.

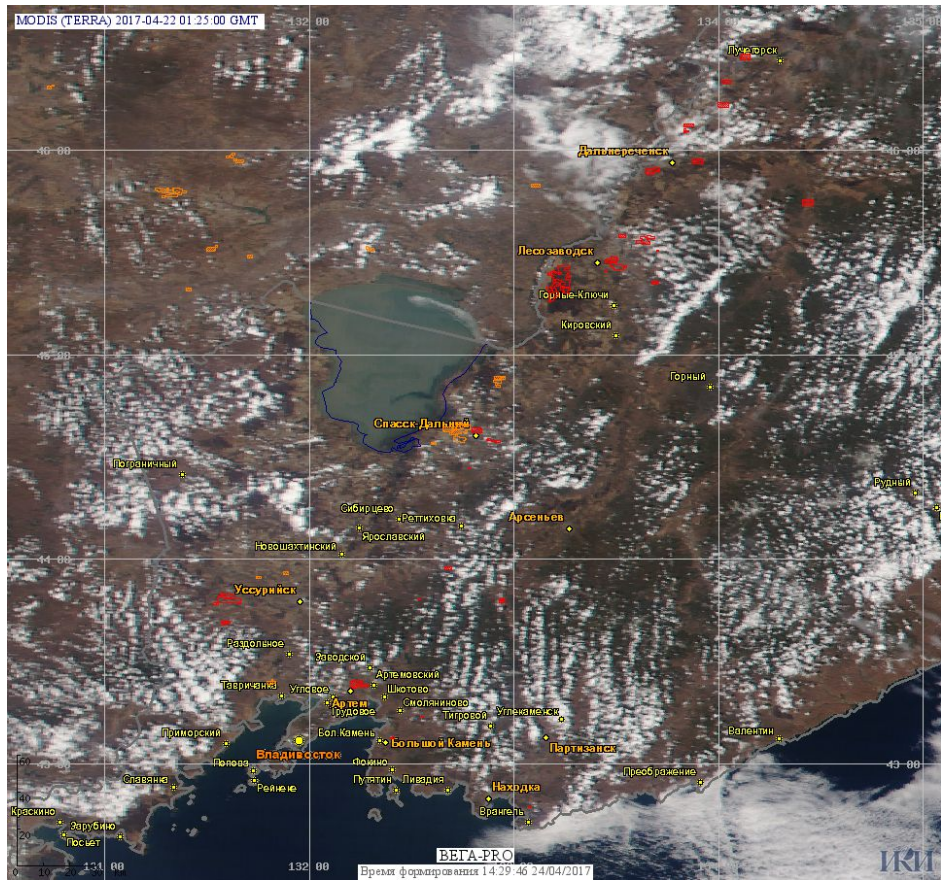


Рис. 4 Пожары и сельскохозяйственные палы в Приморском крае

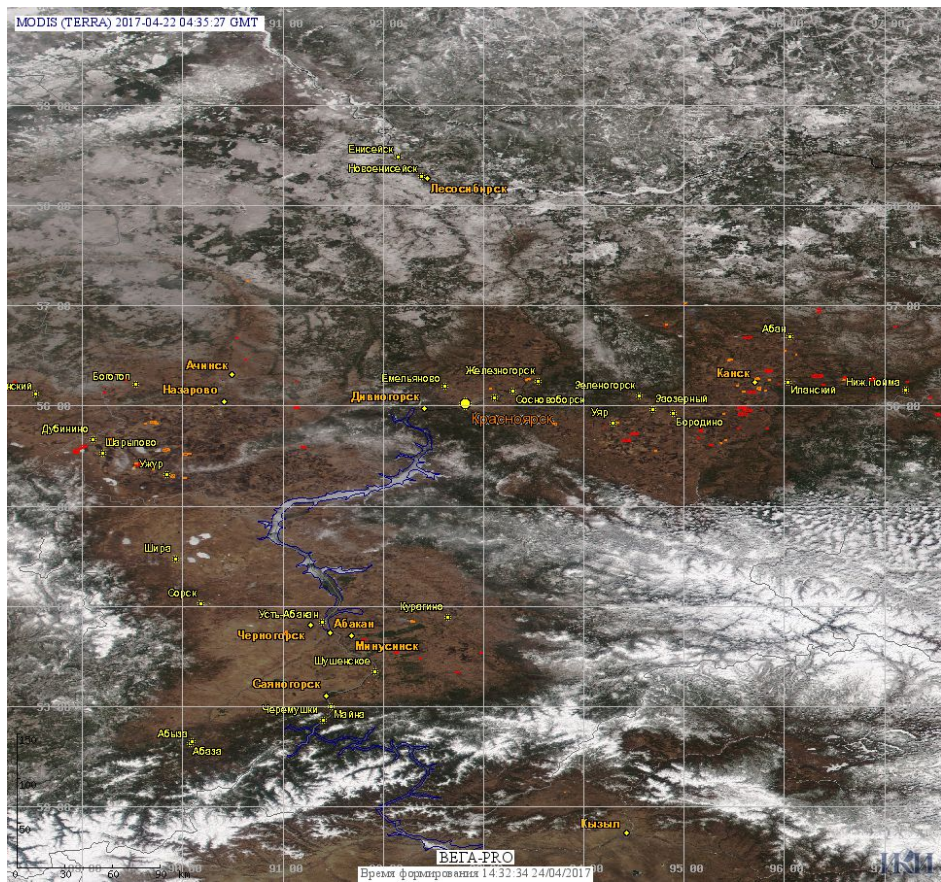
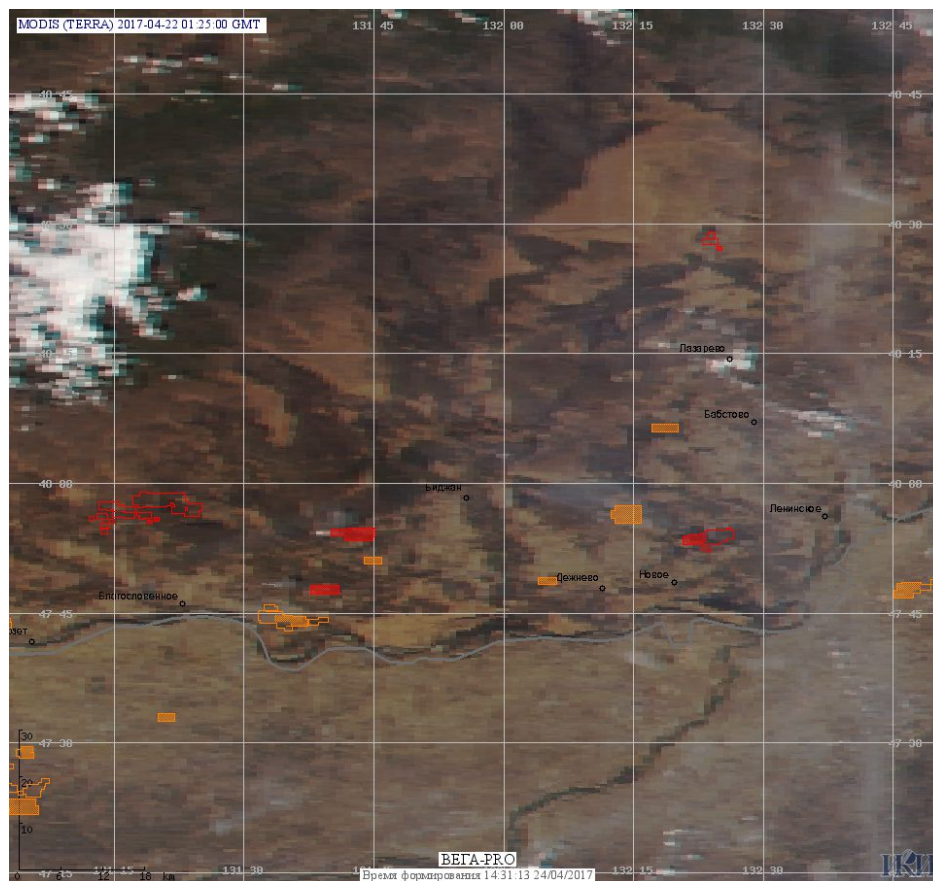


Рис. 5 Пожары и сельскохозяйственные палы в Красноярском крае



**Рис. 6 Пожары и сельскохозяйственные палы в Еврейской автономной области**

(Информация подготовлена на основе данных центров приема НИЦ "Планета" (<http://planet.iitp.ru/index1.html>), спутникового сервиса ВЕГА (<http://pro-vega.ru>) и открытых зарубежных источников)