

Пожарная ситуация в России по спутниковым данным

(обзор ситуации за 23.04.2017)

Всего за сутки **23.04.2017** на территории Российской Федерации (на всех видах территорий, включая сельскохозяйственные земли) по данным спутников Terra и Aqua наблюдалось **316 природных пожаров** с активным горением, на которых было зарегистрировано **1170 горячих точек**.

В том числе было зарегистрировано **158 активных пожаров, затрагивающих территории, покрытые лесом (739 горячих точек)**.

Максимальное число пожаров наблюдалось в Красноярском крае (119). На них были зарегистрированы 624 горячие точки.

По предварительной оценке огнем могло быть затронуто около 5,1 тыс га территории, покрытой лесом.

Для сравнения: **23.04.2016** года на территории России всего наблюдалось **299 природных пожаров**, на которых было зарегистрировано 1017 горячих точек. Из них пожаров, затронувших территорию, покрытую лесом, было 140, на которых было детектировано 580 горячих точек.

Максимальное число активных пожаров наблюдалось в Сибирском федеральном округе (254), в том числе, на территории Красноярского края (130). На них было зарегистрировано 903 (Сибирский федеральный округ) и 554 (Красноярский край) горячих точек.

Огнем было затронуто около 3,4 тыс га территории, покрытой лесом.

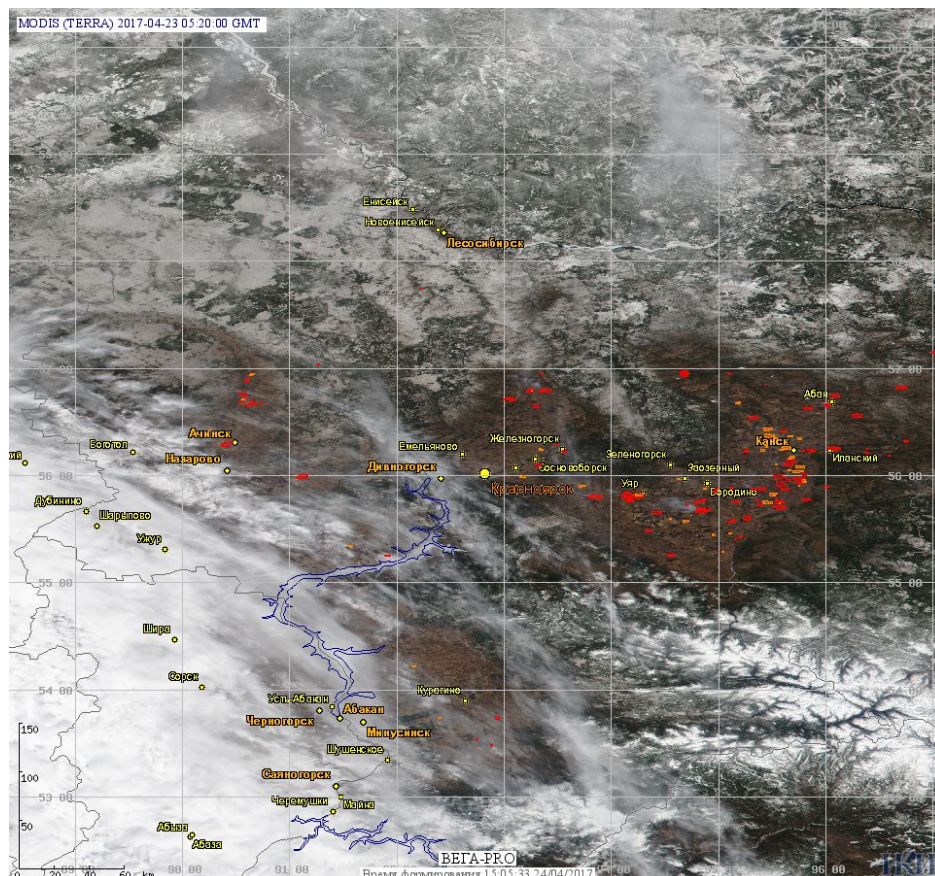


Рис. 1 Пожары и сельскохозяйственные палы в Красноярском крае

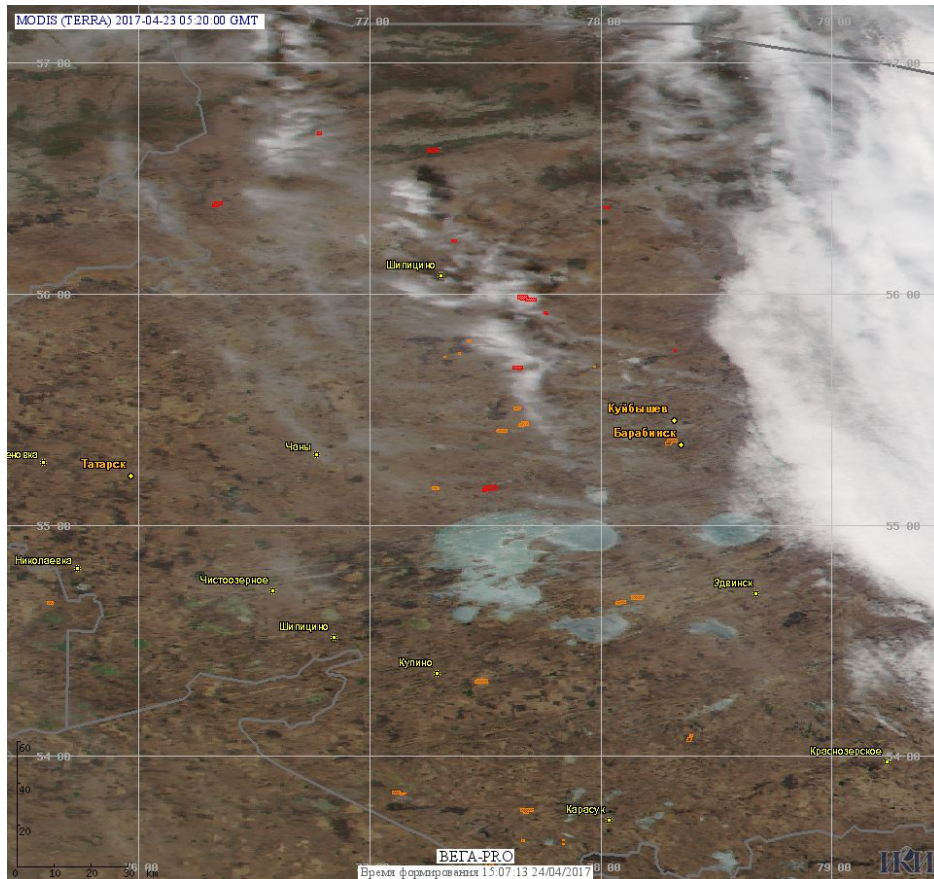


Рис. 2 Пожары и сельскохозяйственные палы в Новосибирской области

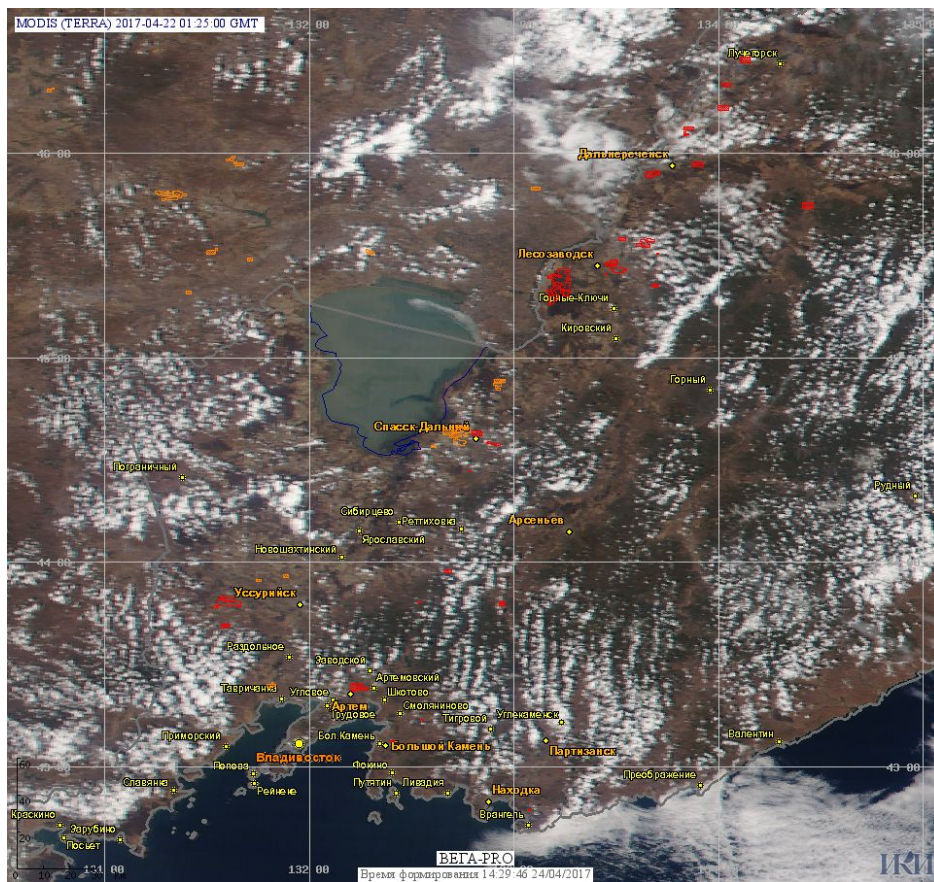


Рис. 3 Пожары и сельскохозяйственные палы в Приморском крае

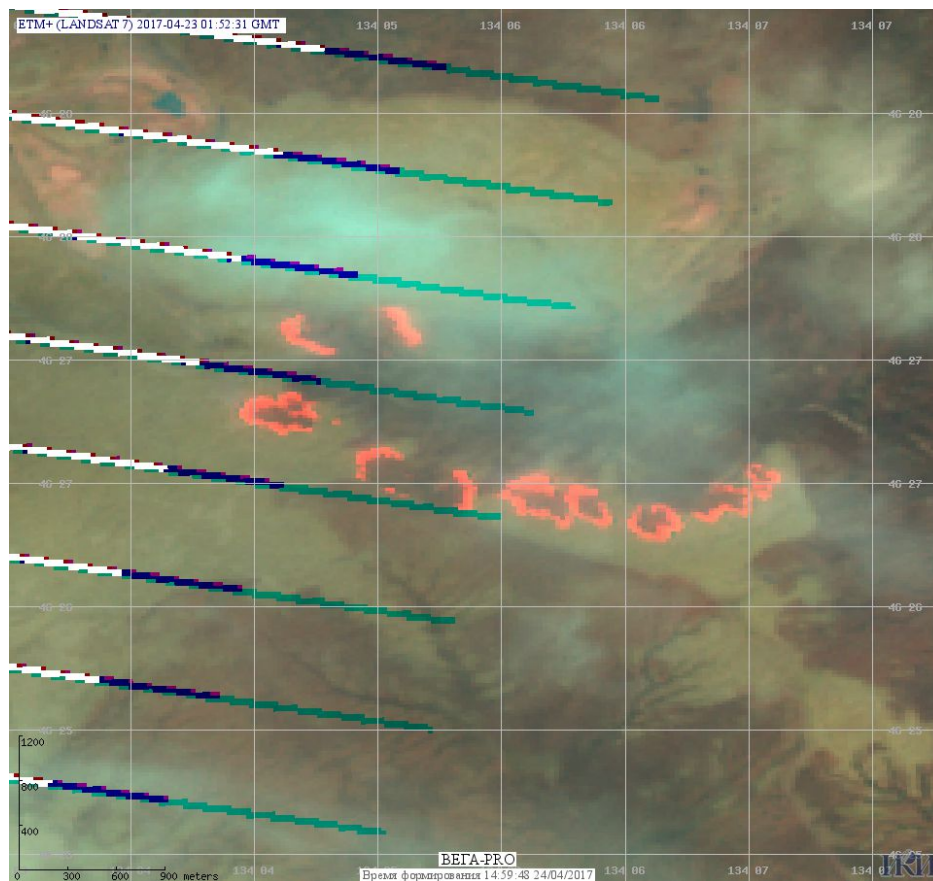


Рис. 4 Пожары в Пожарском районе Приморского края. Данные Landsat 7.

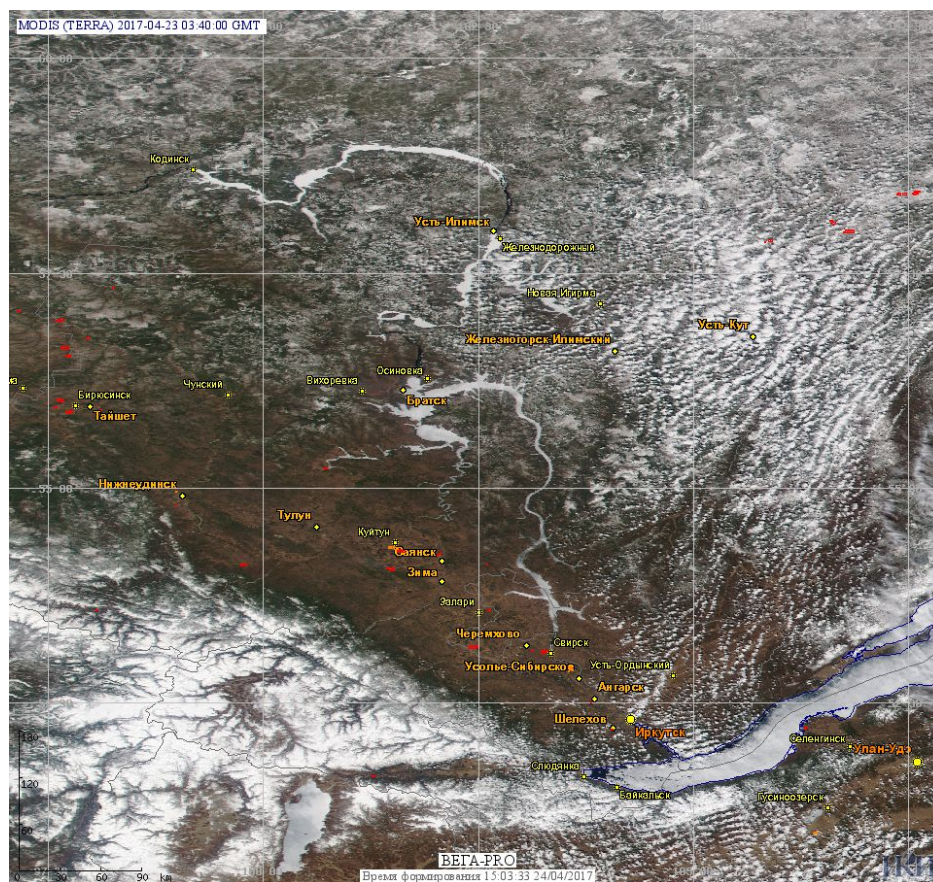


Рис. 5 Пожары и сельскохозяйственные палы в Иркутской области

(Информация подготовлена на основе данных центров приема НИЦ "Планета" (<http://planet.iitp.ru/index1.html>), спутникового сервиса ВЕГА (<http://pro-vega.ru>) и открытых зарубежных источников)