

Пожарная ситуация в России по спутниковым данным

(обзор ситуации за 25.04.2017)

Всего за сутки **25.04.2017** на территории Российской Федерации (на всех видах территорий, включая сельскохозяйственные земли) по данным спутников Terra и Aqua наблюдалось **635 природных пожаров** с активным горением, на которых были зарегистрированы **2654 горячие точки**.

В том числе было зарегистрировано **350 активных пожаров, затрагивающих территории, покрытые лесом (1809 горячих точек)**.

Максимальное число пожаров наблюдалось в Красноярском крае (255). На них было зарегистрировано 1285 горячих точек.

По предварительной оценке огнем могло быть затронуто около 18,2 тыс га территории, покрытой лесом.

Для сравнения: **25.04.2016** года на территории России всего наблюдалось **272 природных пожара**, на которых было зарегистрировано 716 горячих точек. Из них пожаров, затронувших территорию, покрытую лесом, было 127, на которых было детектировано 435 горячих точек.

Максимальное число активных пожаров наблюдалось в Сибирском федеральном округе (117), в том числе, на территории Красноярского края (71). На них было зарегистрировано 405 (Сибирский федеральный округ) и 277 (Красноярский край) горячих точек.

Огнем было затронуто около 3,4 тыс га территории, покрытой лесом.

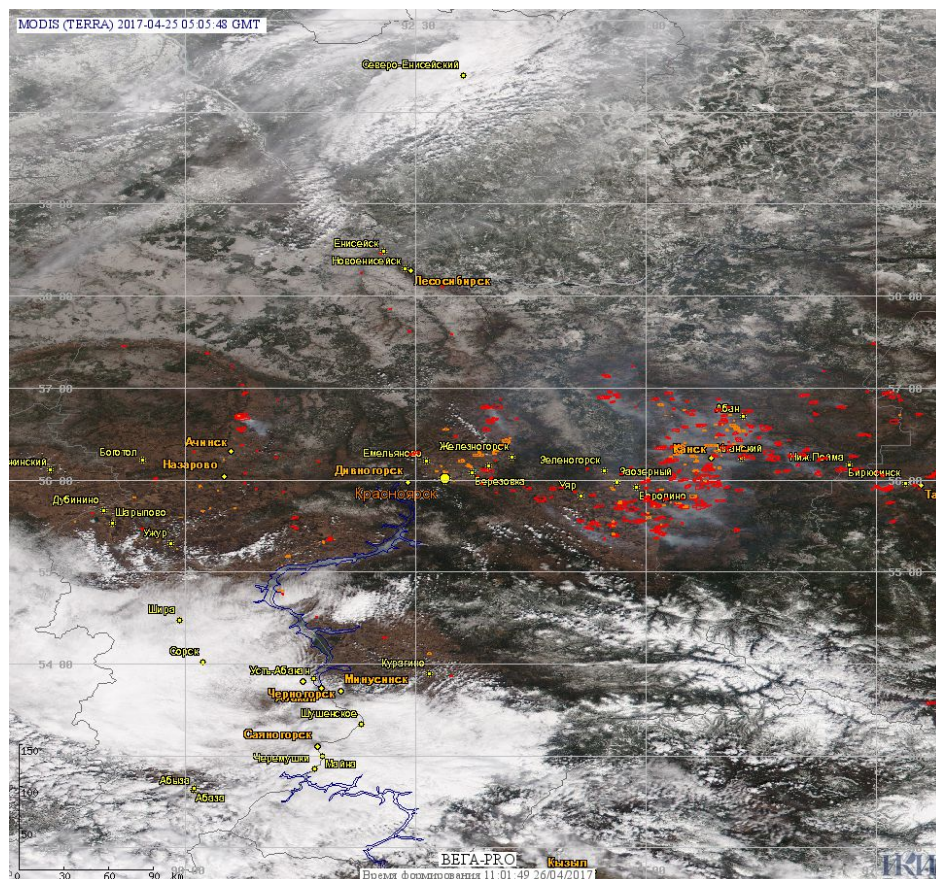


Рис. 1 Пожары и сельскохозяйственные палы в Красноярском крае

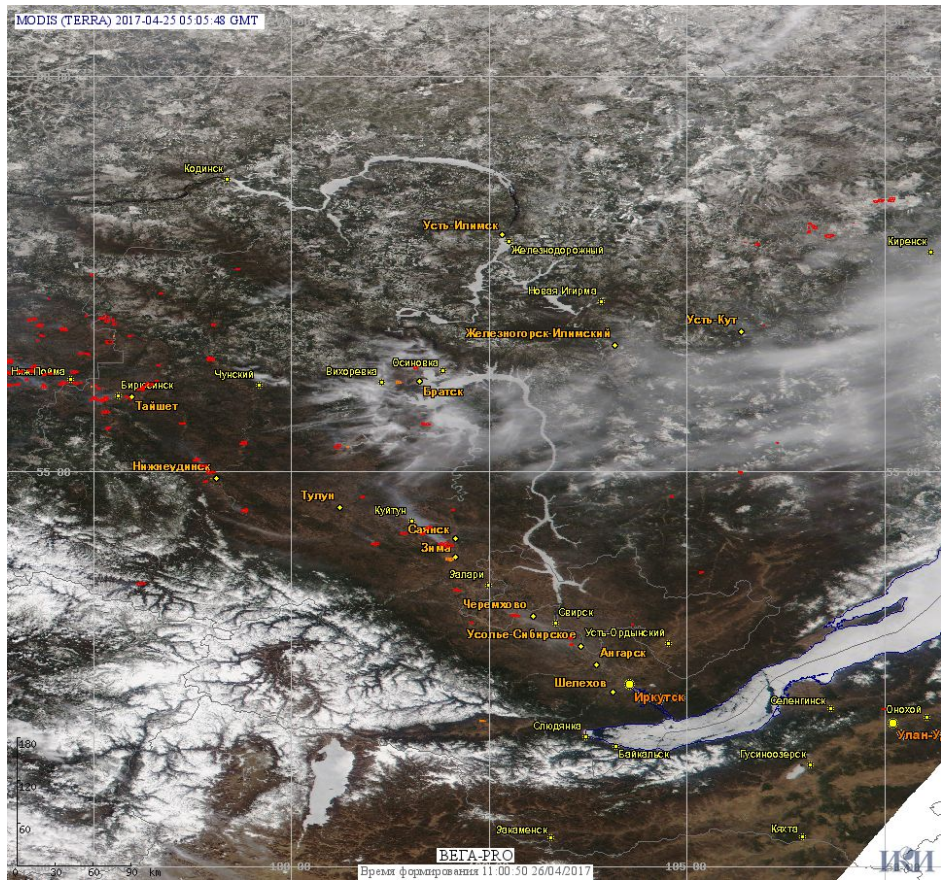


Рис. 2 Пожары и сельскохозяйственные палы в Иркутской области

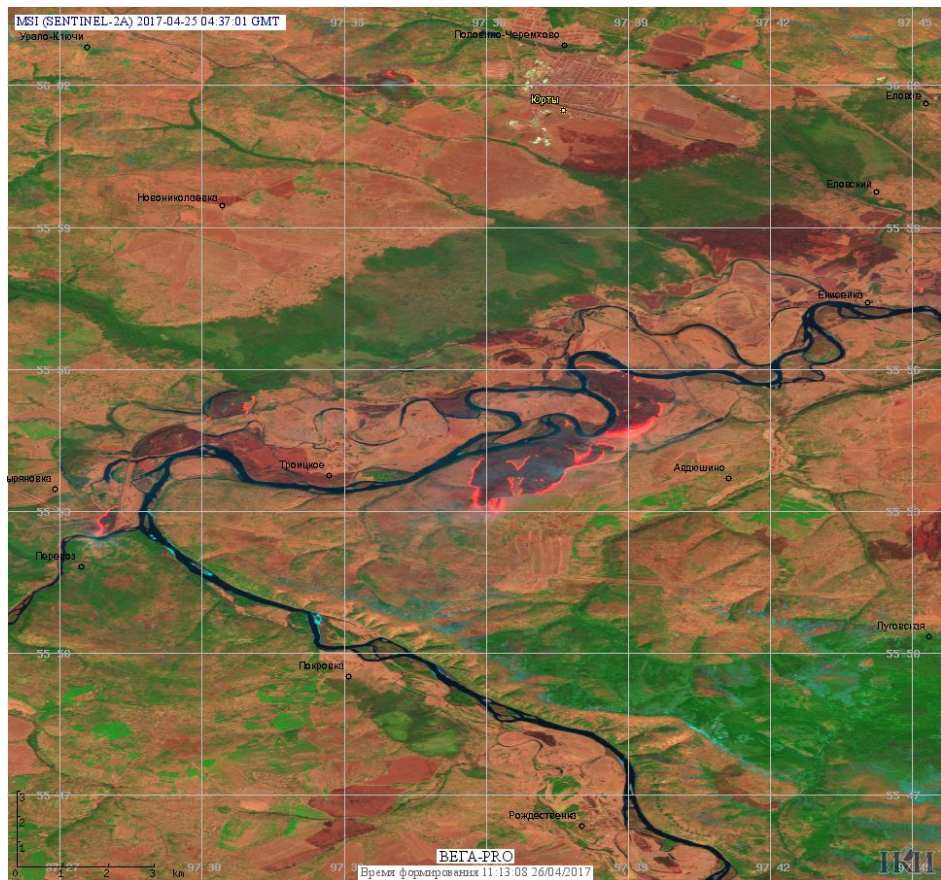


Рис. 3 Пожар в Тайшетском районе Иркутской области. Данные SENTINEL-2A.

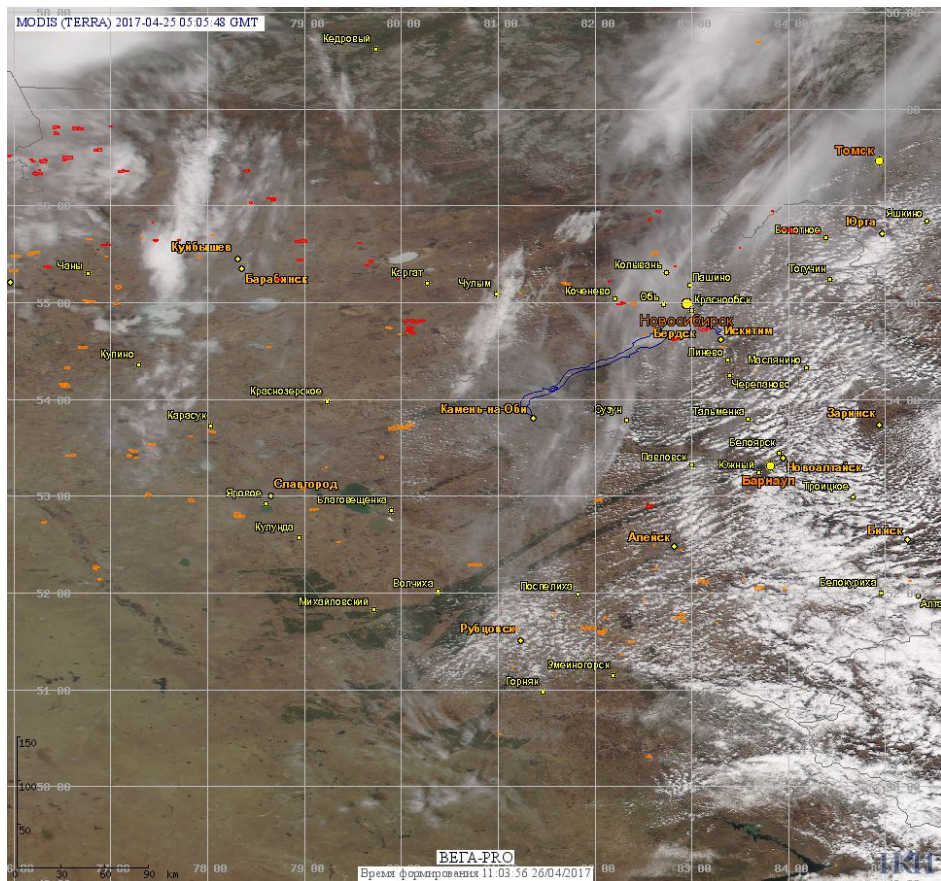


Рис. 4 Пожары и сельскохозяйственные палы в Новосибирской области и Алтайском крае

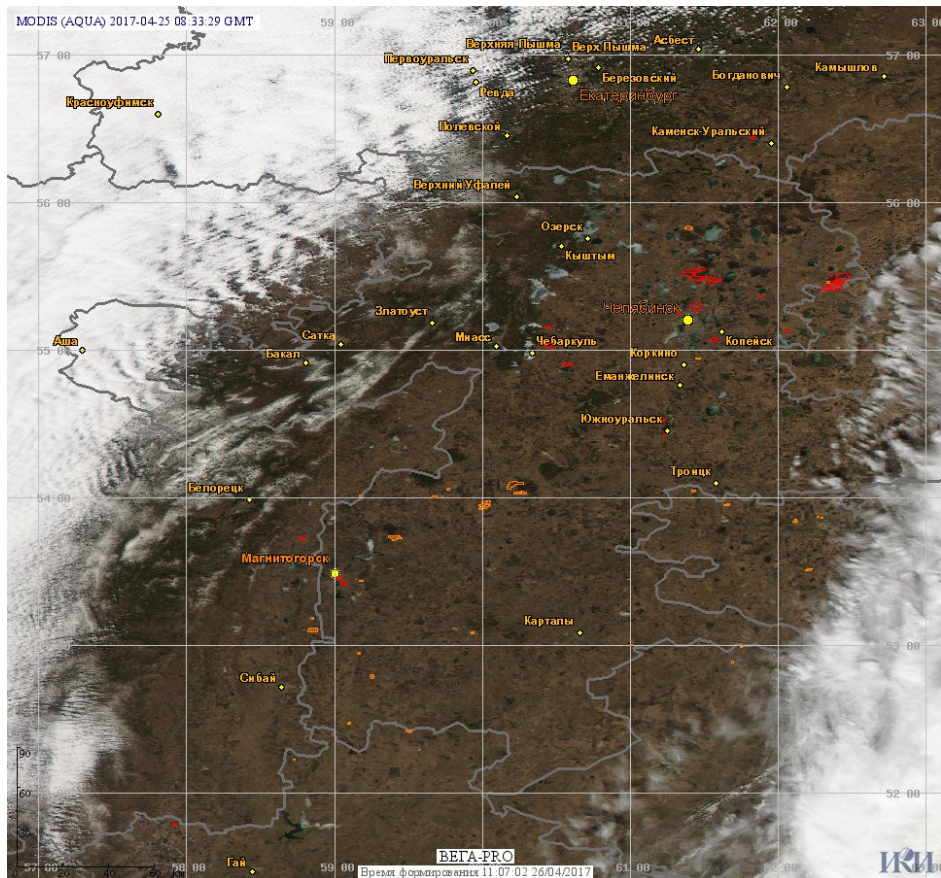


Рис. 5 Пожары и сельскохозяйственные палы в Челябинской области

(Информация подготовлена на основе данных центров приема НИЦ "Планета" (<http://planet.iitp.ru/index1.html>), спутникового сервиса ВЕГА (<http://pro-vega.ru>) и открытых зарубежных источников)