

# Пожарная ситуация в России по спутниковым данным

(обзор ситуации за 27.04.2017)

**Всего за сутки 27.04.2017** на территории Российской Федерации (на всех видах территорий, включая сельскохозяйственные земли) по данным спутников Terra и Aqua наблюдалось **1542 природных пожара** с активным горением, на которых было зарегистрировано **7660 горячих точек**.

В том числе было зарегистрировано **783 активных пожара, затрагивающих территории, покрытые лесом (5220 горячих точек)**.

Максимальное число пожаров наблюдалось в Красноярском крае (419). На них были зарегистрированы 2372 горячие точки.

По предварительной оценке огнем могло быть затронуто около 52,2 тыс га территории, покрытой лесом.

**Для сравнения: 27.04.2016** года на территории России всего наблюдалось **280 природных пожаров**, на которых было зарегистрировано 786 горячих точек. Из них пожаров, затронувших территорию, покрытую лесом, было 137, на которых были детектированы 442 горячие точки.

Максимальное число активных пожаров наблюдалось в Дальневосточном федеральном округе (165), в том числе, на территории Приморского края (56). На них было зарегистрировано 553 (Дальневосточный федеральный округ) и 146 (Приморский край) горячих точек.

Огнем было затронуто около 4,6 тыс га территории, покрытой лесом.

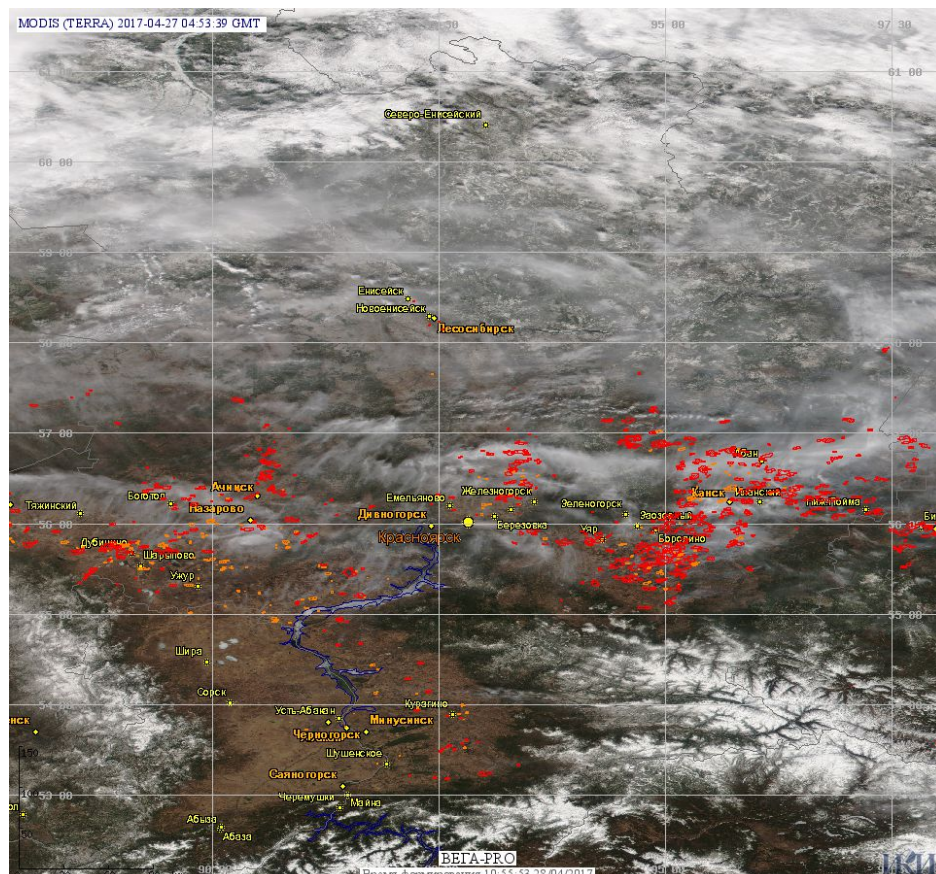


Рис. 1 Пожары и сельскохозяйственные палы в Красноярском крае

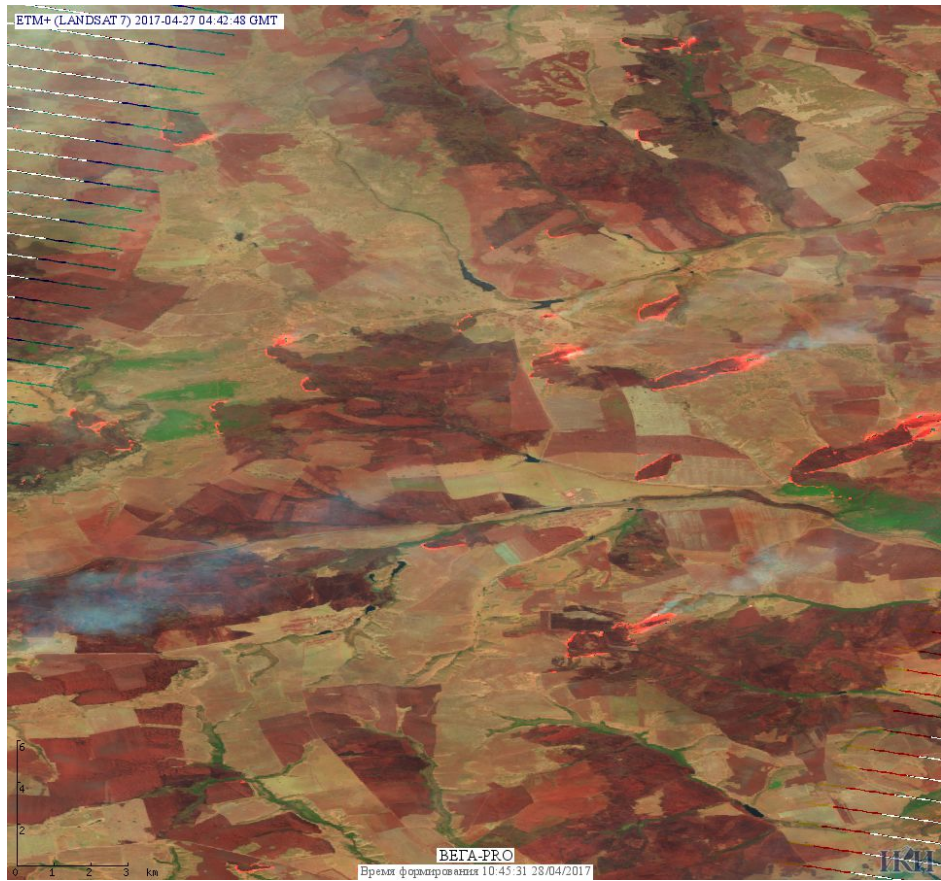


Рис. 2 Сельскохозяйственные палы в Рыбинском районе Красноярского края. Данные Landsat 7.

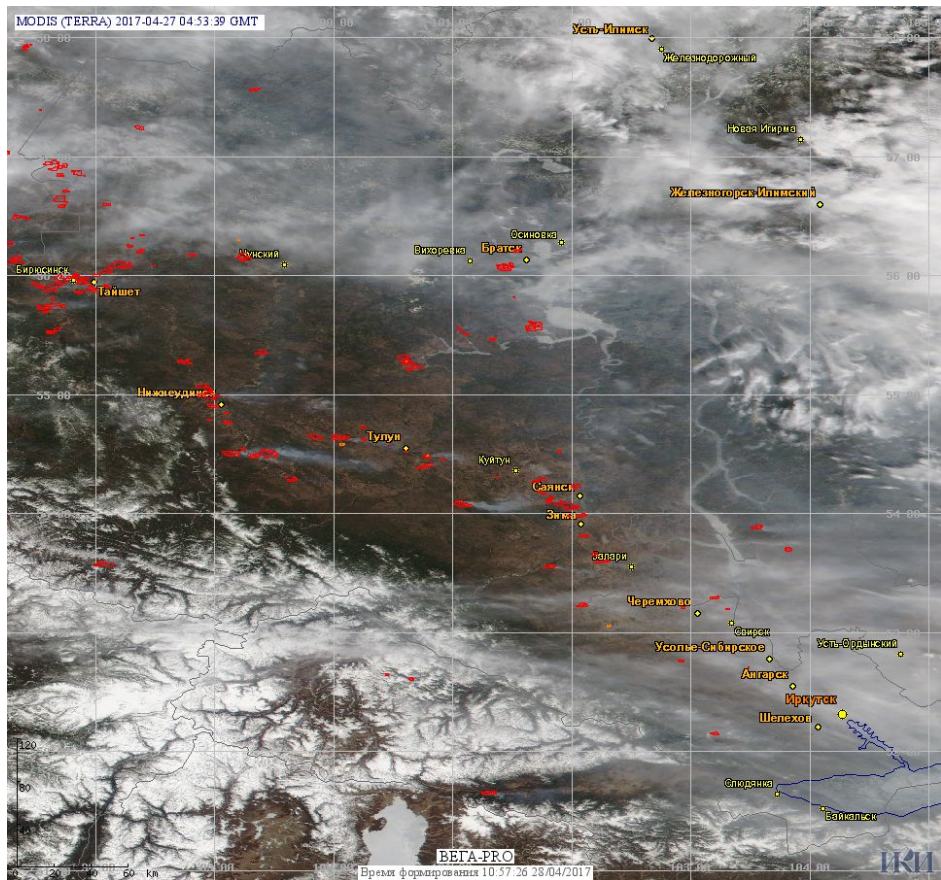


Рис. 3 Пожары и сельскохозяйственные палы в Иркутской области

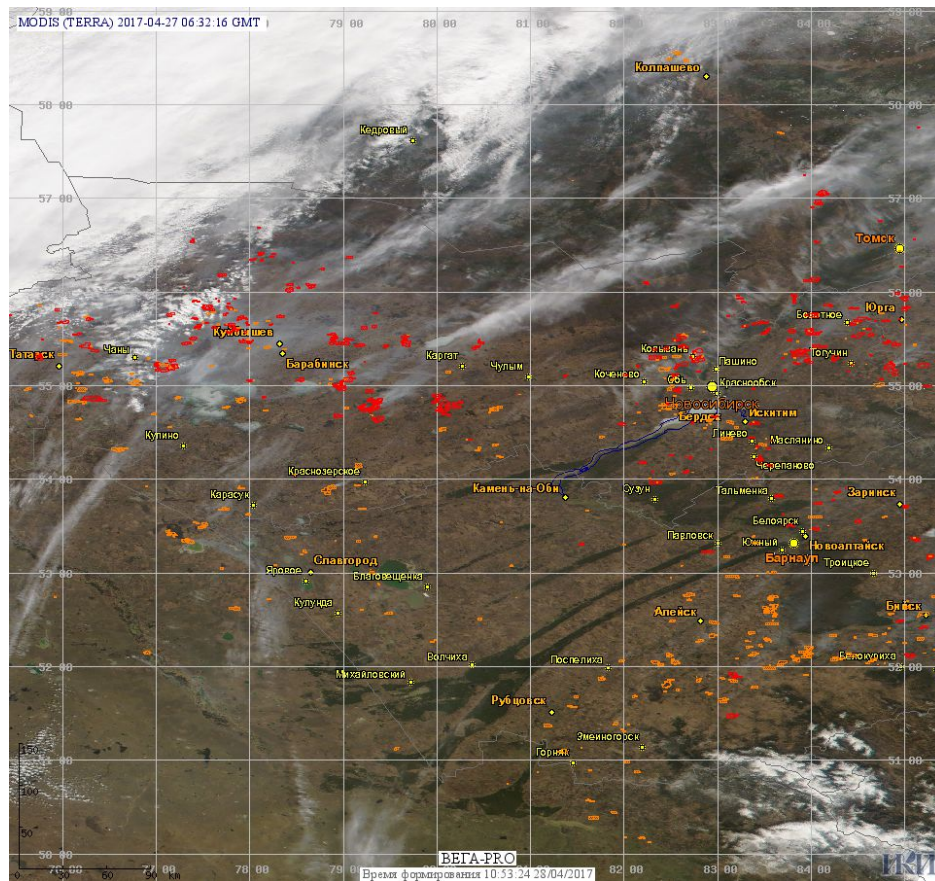


Рис. 4 Пожары и сельскохозяйственные палы в Новосибирской области и Алтайском крае

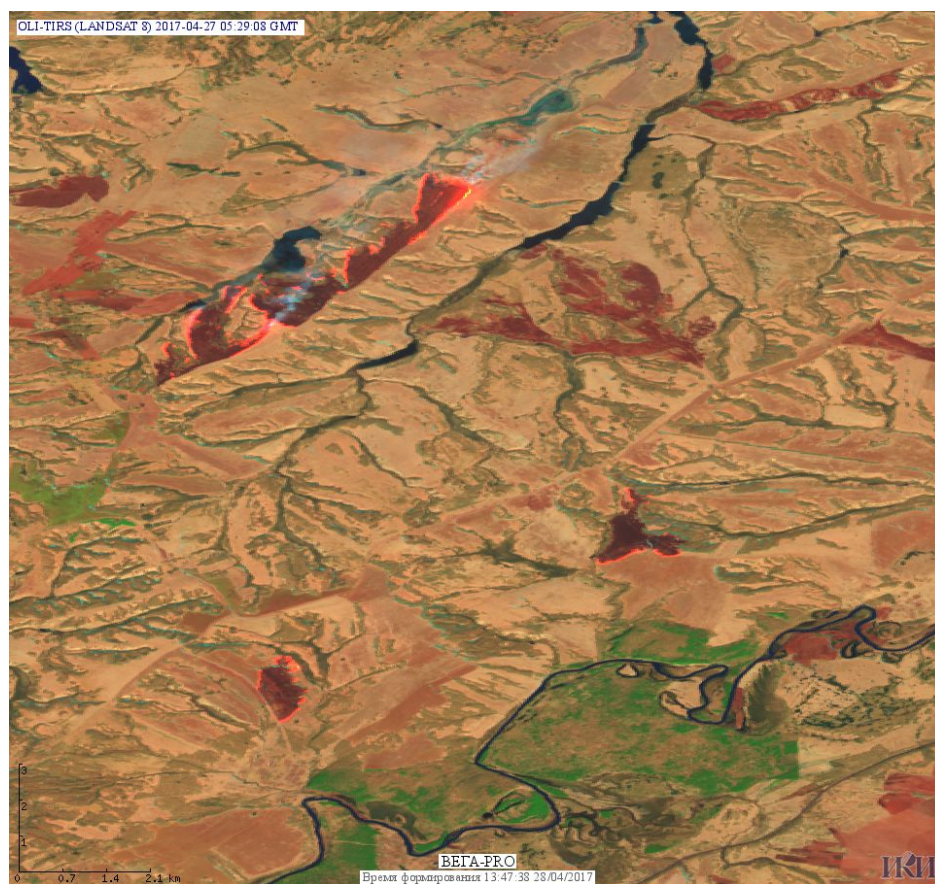


Рис. 5 Сельскохозяйственные палы в Мошковском районе Новосибирской области. Данные Landsat 8.

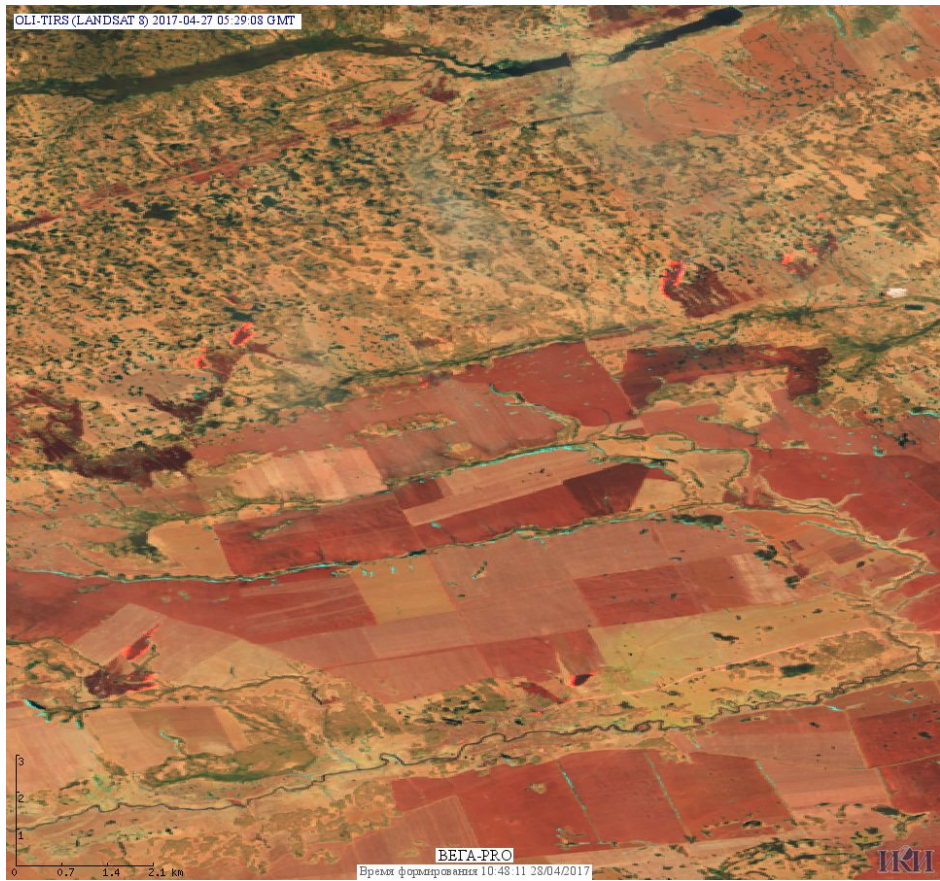


Рис. 6 Сельскохозяйственные палы в Кольванском районе Новосибирской области. Данные Landsat 8.

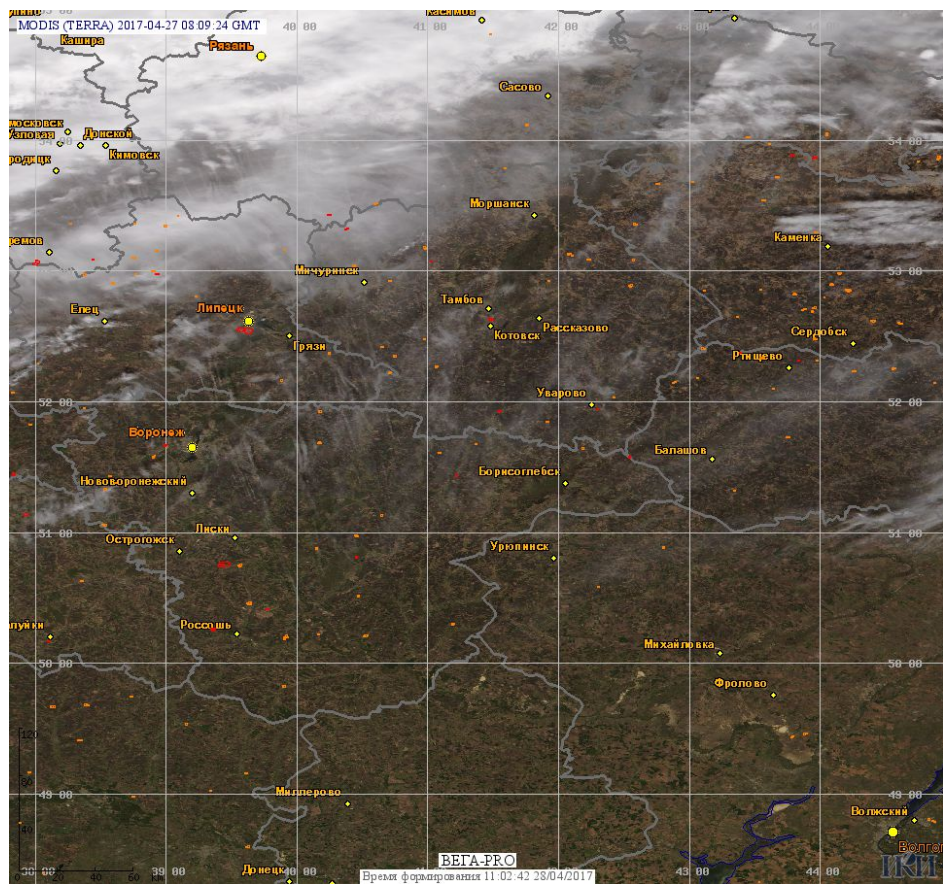


Рис. 7 Пожары и сельскохозяйственные палы в Центральном федеральном округе.

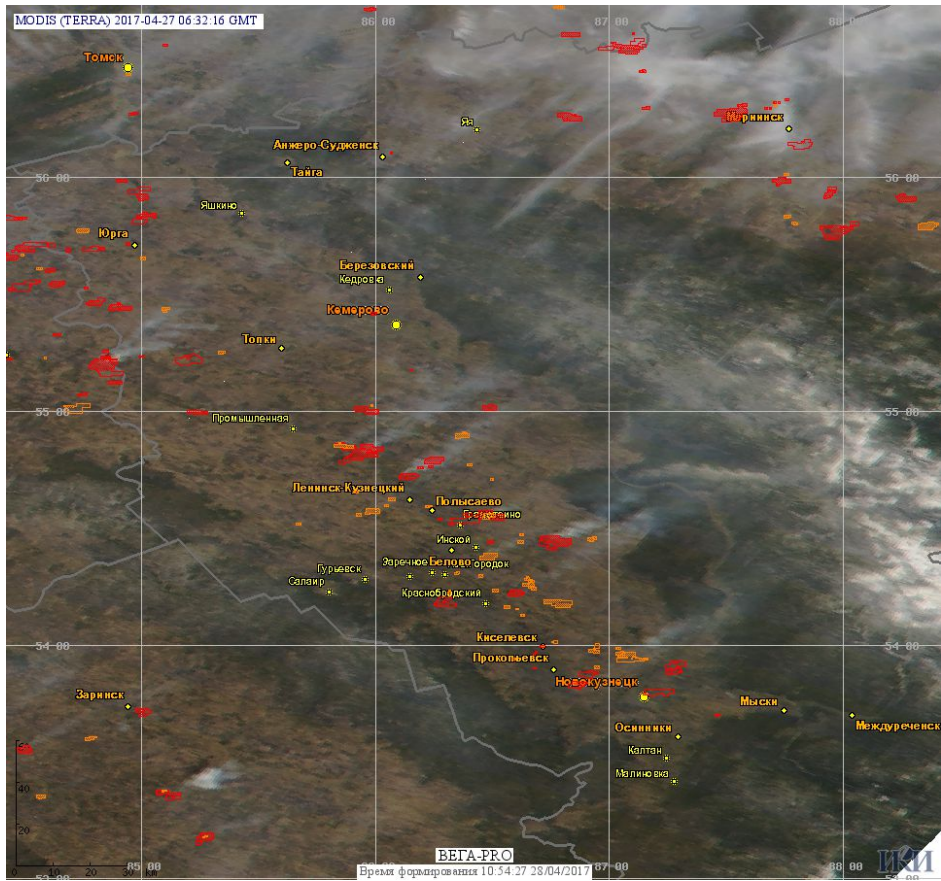


Рис. 8 Пожары и сельскохозяйственные палы в Кемеровской области

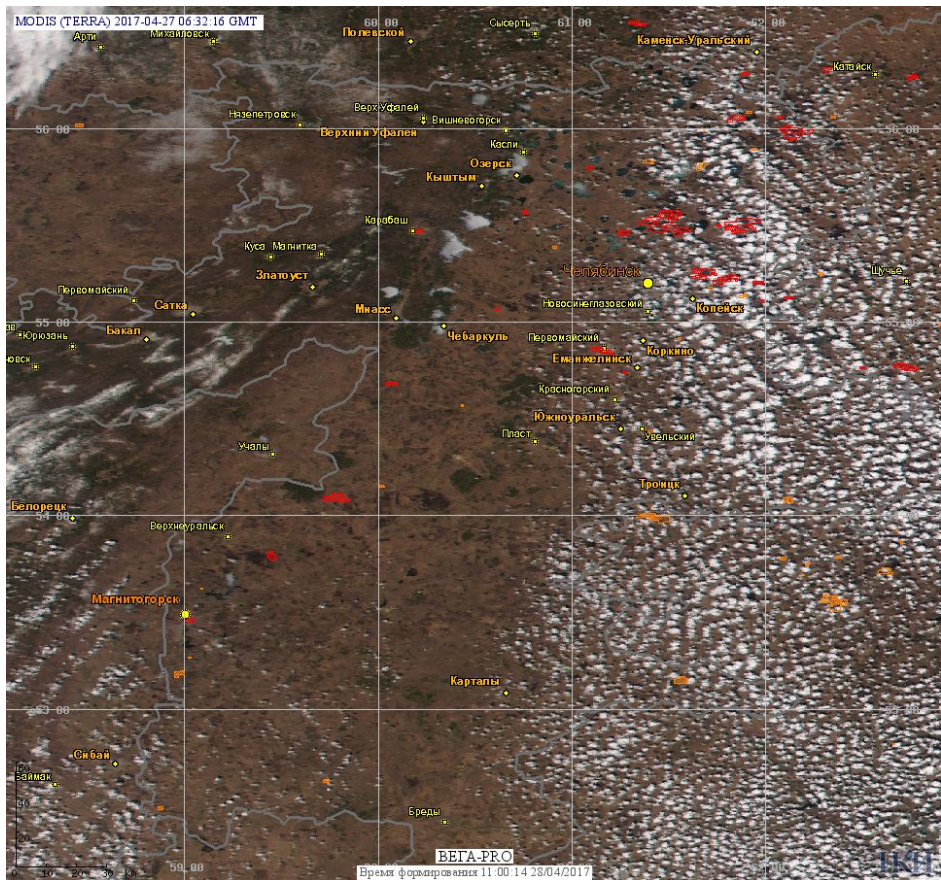
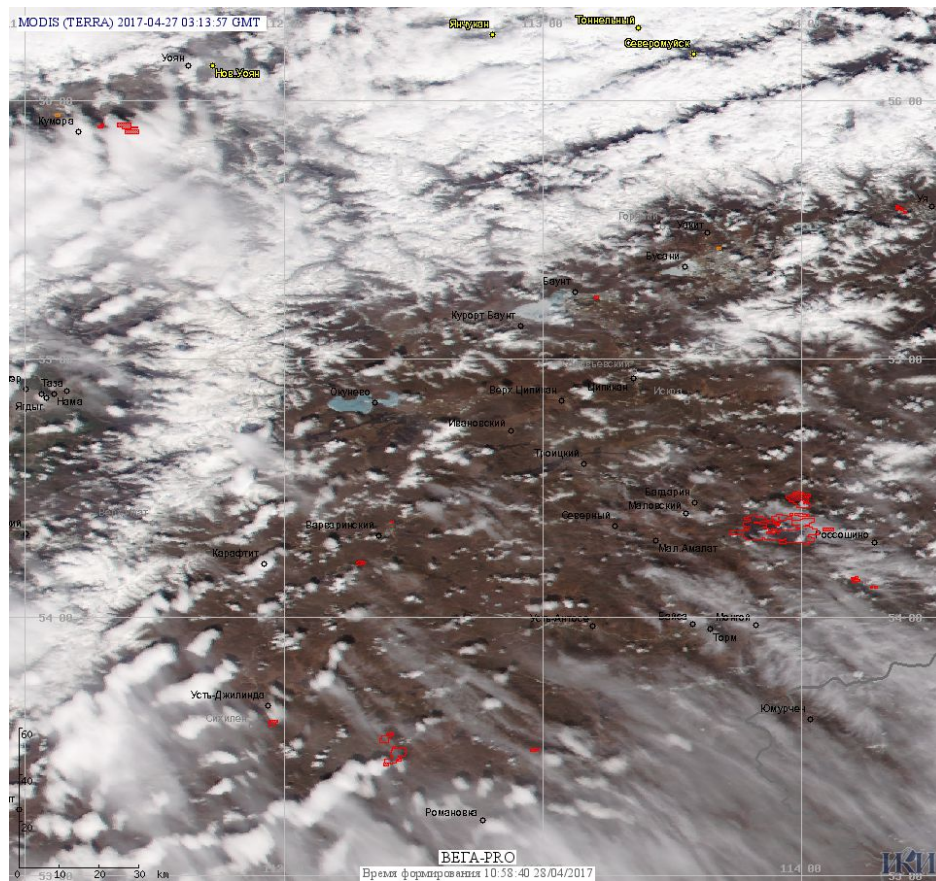


Рис. 9 Пожары и сельскохозяйственные палы в Челябинской области



**Рис. 10 Пожары и сельскохозяйственные палы в Республике Бурятия**

(Информация подготовлена на основе данных центров приема НИЦ "Планета" (<http://planet.iitp.ru/index1.html>), спутникового сервиса ВЕГА (<http://pro-vega.ru>) и открытых зарубежных источников)